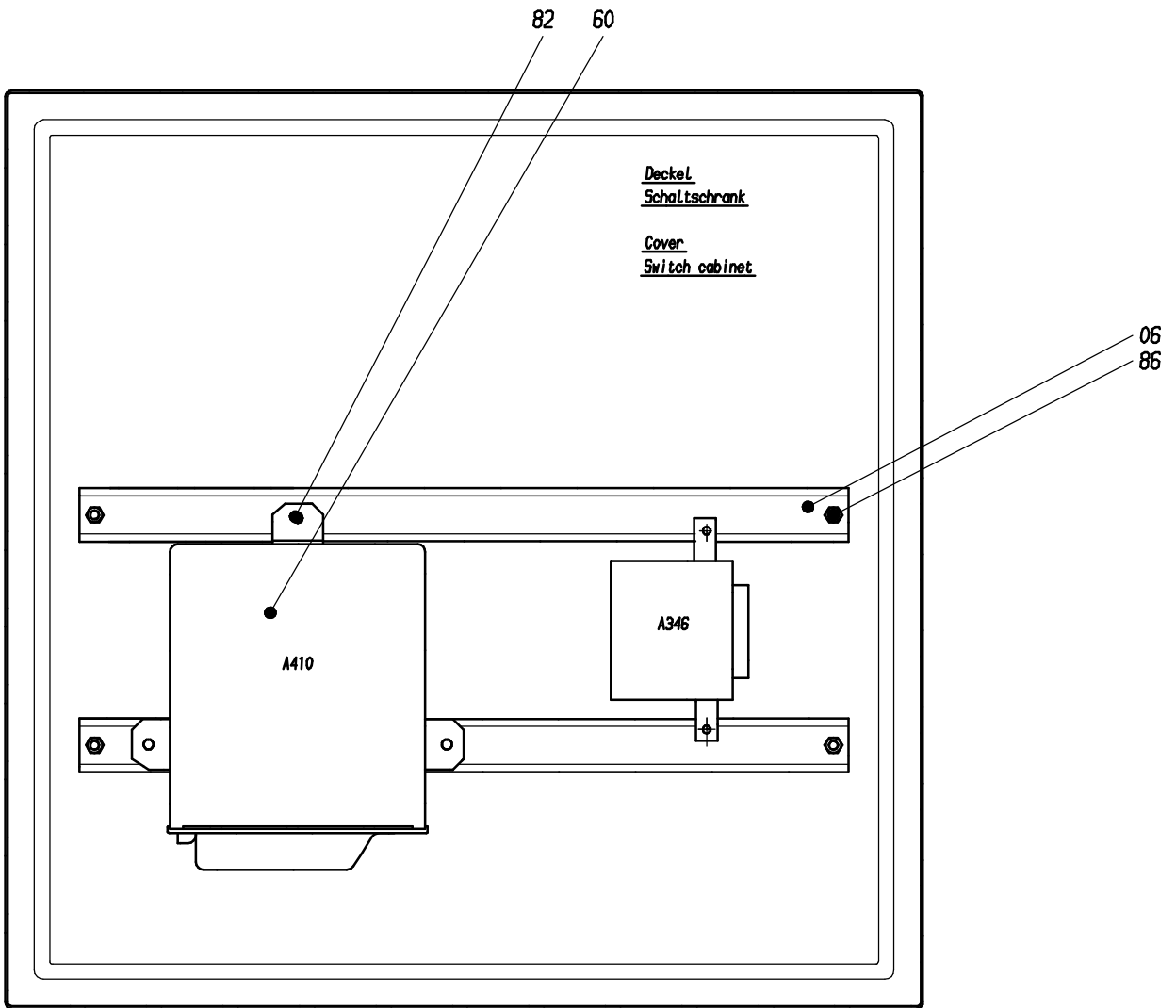
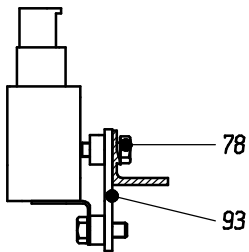


219-2115e

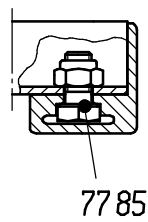
Seite/Page 1 / 5



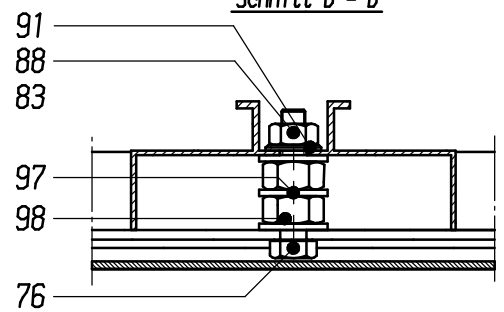
"A-A"



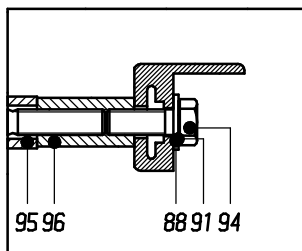
Schnitt C - C



Schnitt D - D



"B-B"



**219-2115e**

Seite/Page 2 / 5

Bild-Nr Fig Fig Fig Fig Bild nr	ET-Nr Part-No No. de Piece No. de Pieza No. del Pezzo Detalj nr	Stückzahl Qty Qte Ctd Qta Antal		Gegenstand Description Designation Descripcion Designazione Benaemning
00	662 790 40	1	Verteilerkasten, kpl.	Distribution box assy.
01	270 285 40	1	Schaltschrank	Switch cabinet
02	662 786 40	1	Tragschiene	Assembly rail
03	662 787 40	1	Tragschiene	Assembly rail
04	662 788 40	3	Montagesteg	Mounting stage
05	662 789 40	1	Montagesteg	Mounting stage
06	662 791 40	2	Tragschiene im Kastendeckel, Länge angeben bis Bau-Nr. 37 251	Assembly rail at box cover, state length required up to s/no: 37 251
06	130 256 12	2	Tragschiene im Kastendeckel, Länge angeben ab Bau-Nr. 37 252	Assembly rail at box cover, state length required from s/no: 37 252
07	323 233 40	-	Verdrahtungsprofil, Länge angeben	Wiring profile, state length required
08	323 234 40	1	Deckel 0,5 m lang	Cover
09	490 462 40	1	Deckel 0,5 m lang	Cover
10	323 648 40	4	Verdrahtungskamm	Wiring terminal
11	358 293 40	1	Leistungsrelais	Relay
12	256 878 40	1	Leistungsschaltrelais	Feeder relay
13	461 251 40	1	Impulsgeber für Wisch- Wasch-Automatik	Sender for wipe/wash equipment
14	226 447 40	1	Warnlichtgeber	Hazard transmitter
15	057 331 40	2	Steckhülsegehäuse, 6-pol.	Female housing
17	047 014 40	1	Steckhülsegehäuse, 8-pol.	Female housing
18	057 251 40	22	Steckhülse, ohne Isolation	Sleeve, w/o. insulation
19	-	1	Flamm-Glüh-Anlage	Flame glow equipment
20	440 795 40	1	Aufnahmegehäuse, 3-pol.	Adapter case
21	440 796 40	1	Steckergehäuse, 15-pol.	Socket
22	440 799 40	3	Stift	Pin
23	440 800 40	15	Buchse	Bushing
24	576 356 40	6	Steckhülsekontakt	Sleeve contact
25	551 005 40	13	Relaiskoppler	Coupling relais
26	180 221 40	10	Schaltrelais	Switching relay
27	324 068 40	5	Tragsockel	Assembly rail
28	346 528 40	2	Relaisbaustein	Relay modul
29	346 529 40	4	Industrierelais	Relay assy.
30	324 611 40	4	Haltebügel	Retainer
31	621 952 40	3	Diodenmodul	Diode assy.
32	551 695 40	40	Klemme	Clamp
33	551 698 40	2	Bezeichnungskarte 1-100	Marker 1-100
34	551 699 40	2	Bezeichnungskarte 101-200	Marker 101-200

**Verteilerkasten X300  
Distribution Box X300**

**219-2115e**

Seite/Page 3 / 5

Bild-Nr Fig Fig Fig Fig Bild nr	ET-Nr Part-No No. de Piece No. de Pieza No. del Pezzo Detalj nr	Stückzahl Qty Qte Ctd Qta Antal		Gegenstand Description Designation Descripcion Designazione Benaeming
35	551 700 40	2	Bezeichnungskarte 201-300	Marker 201-300
36	551 703 40	2	Bezeichnungskarte minus	Marker minus
37	356 274 40	3	Reihenklamme	Series terminal
38	634 538 40	1	Bezeichnungskarte leer	Marker empty
39	356 272 40	1	Abschlußplatte	Cover plate
40	634 144 40	26	Sicherungsklemme	Fuse clamp
41	509 418 98	11	Flachsicherungs 5 Ampere	Fuse
42	509 416 98	7	Flachsicherungs 7,5 Ampere	Fuse
43	509 417 98	16	Flachsicherungs 10 Ampere	Fuse
44	509 419 98	2	Flachsicherungs 15 Ampere	Fuse
45	511 270 98	2	Flachsicherungseinsatz, 20 Ampere gelb	Fuse insert, yellow
46	509 420 98	2	Flachsicherung 25 Ampere	Fuse
47	634 687 40	7	Color-Codierung, hellbraun	Colour code, light brown
48	634 688 40	4	Color-Codierung, braun	Colour code, brown
49	634 689 40	11	Color-Codierung, rot	Colour code, red
50	634 690 40	1	Color-Codierung, hellbraun	Colour code, light brown
51	634 691 40	1	Color-Codierung, gelb	Colour code, yellow
52	634 692 40	1	Color-Codierung, weiß	Colour code, white
53	634 693 40	7	Trennscheibe	Spacer
54	634 686 40	3	Feste Brücke, 10-pol.	Fixed bridge
55	621 453 40	1	Querverbinder	Cross connection
56	592 603 40	3	Querverbinder	Cross connection
57	551 696 40	22	Querverbinder	Cross connection
58	057 278 40	1	Steckdose 2-pol.	Socket
59	551 334 40	1	Spannungswandler	Voltage converter
61	356 265 40	2	Endklammer	Clamp
62	504 072 98	1	Schelle	Clamp
63	370 049 40	1	Kondensator	Capacitor
65	635 101 40	60	Kabel	Cable
66	635 102 40	60	Kabel	Cable
67	635 103 40	70	Kabel	Cable
68	635 104 40	30	Kabel	Cable
69	635 105 40	15	Kabel	Cable
70	635 382 40	40	Kabel	Cable
71	635 383 40	40	Kabel	Cable
72	635 108 40	15	Kabel	Cable
73	662 792 40	1	Bezeichnung "Verteiler X300"	Description "distributor X300"
74	315 529 40	4	Gewindeniet	Threaded rivet
76	307 431 99	6	Schraube	Bolt
77	307 423 99	2	Schraube	Bolt

**Verteilerkasten X300**  
**Distribution Box X300**

**219-2115e**

Seite/Page 4 / 5

<b>Bild-Nr</b> Fig Fig Fig Fig Bild nr	<b>ET-Nr</b> Part-No No. de Piece No. de Pieza No. del Pezzo Detalj nr	<b>Stückzahl</b> Qty Qte Ctd Qta Antal		<b>Gegenstand</b> Description Designation Descripcion Designazione Benaemning
78	307 646 99	10	Schraube	Bolt
79	604 010 98	2	Schraube	Bolt
80	320 816 99	5	Zylinderschraube	Screw
81	320 975 99	2	Zylinderschraube	Screw
82	350 295 99	15	Blechschrabe	Tapping screw
83	332 111 99	30	Mutter	Nut
84	332 442 99	2	Mutter	Nut
85	504 212 98	2	Mutter	Nut
86	320 068 99	12	Mutter	Nut
87	332 101 99	2	Mutter	Nut
88	340 464 99	10	Scheibe	Washer
89	340 463 99	1	Scheibe	Washer
90	340 904 99	2	Scheibe	Washer
91	346 510 99	10	Federring	Lock washer
92	346 509 99	5	Federring	Lock washer
93	533 992 99	1	Platte	Plate
94	502 196 98	4	Schraube	Bolt
95	000 301 12	4	Distanzhülse	Distance sleeve
96	000 299 12	4	Abstandbolzen	Distance pin
97	510 314 98	18	Scheibe	Washer
98	332 197 99	12	Mutter	Nut

**Verteilerkasten X300**  
**Distribution Box X300**

**219-2115e**

Seite/Page 5 / 5