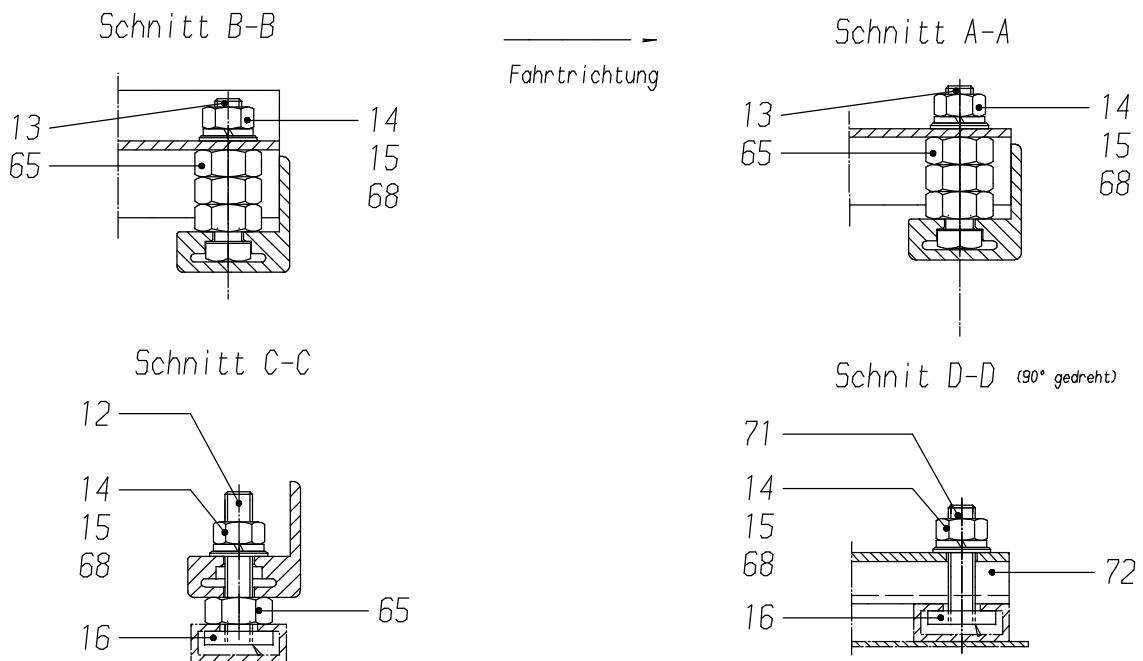
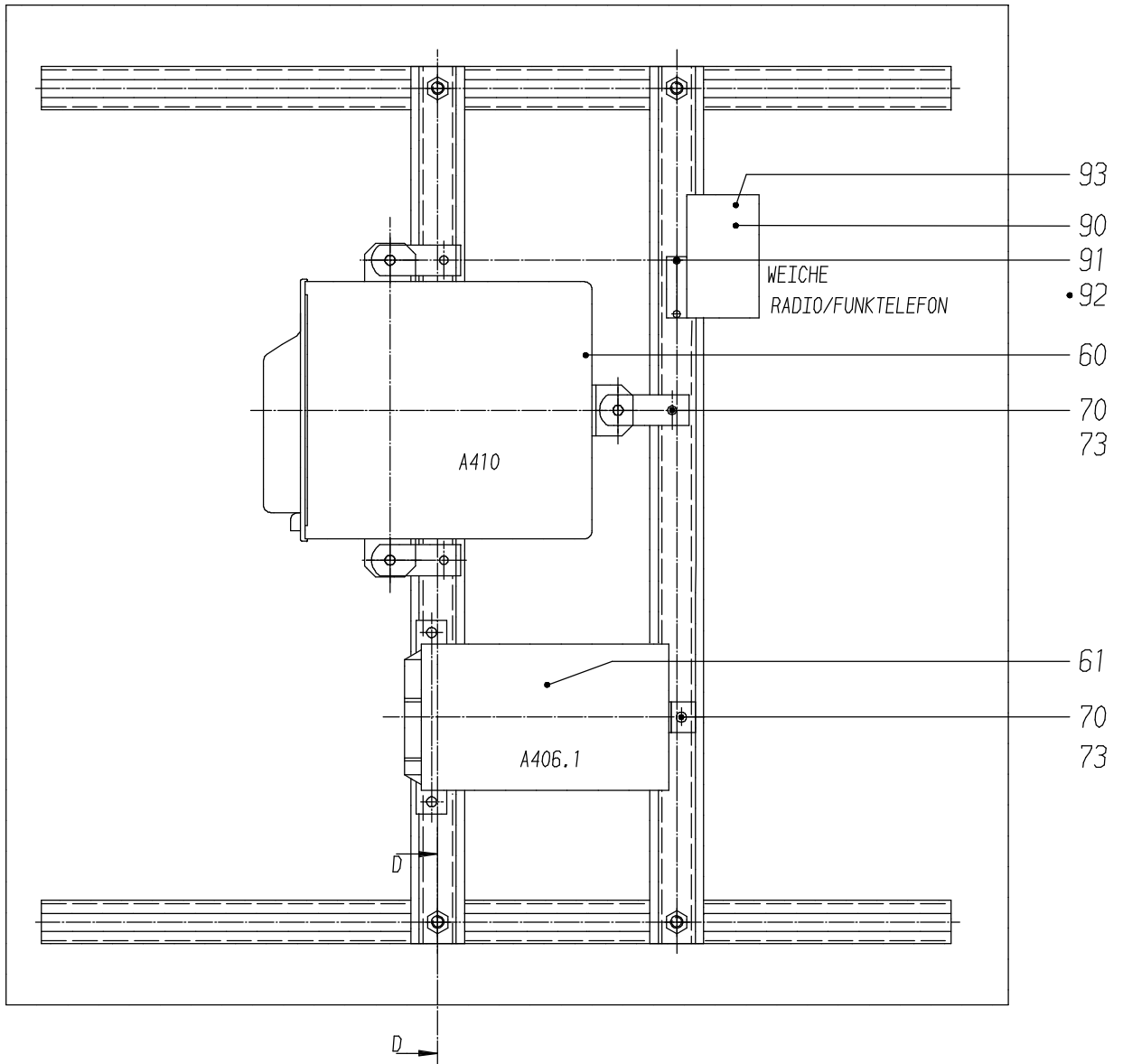


222-2200

MONTAGE IM DECKEL



222-2200

Bild-Nr Fig Fig Fig Fig Bild nr	ET-Nr Part-No No. de Piece No. de Pieza No. del Pezzo Detalj nr	Stückzahl Qty Qte Ctd Qta Antal		Gegenstand Description Designation Descripcion Designazione Benaemning
00	644 914 40	1	Verteiler X 300	Distributor
01	645 144 40	1	Kabelbaum Armaturenbrett 1 s. EL-Blatt 222-2170	Harness dash board 1 see page 222-2170
02	645 145 40	1	Kabelbaum Armaturenbrett 2 s. EL-Blatt 222-2171	Harness dash board 2 see page 222-2171
03	645 146 40	1	Kabelbaum Armaturenbrett 3 s. EL-Blatt 222-2172	Harness dash board 3 see page 222-2172
04	645 147 40	1	Kabelbaum Armaturenbrett 4 s. EL-Blatt 222-2173	Harness dash board 4 see page 222-2173
05	645 148 40	1	Kabelbaum Armaturenbrett 5 s. EL-Blatt 222-2174	Harness dash board 5 see page 222-2174
06	634 862 40	3	Montagesteg	Mounting stage
07	635 155 40	1	Tragschiene	Assembly rail
08	635 156 40	2	Tragschiene	Assembly rail
09	323 233 40	-	Verdrahtungsprofil, Länge angeben	Wiring profile, state length required
10	323 234 40	-	Deckel, Länge angeben	Cover, state length required
11	645 361 40	1	Bezeichnung Verteiler X 300	Description distributor X 300
12	310 028 99	-	Gewindestange, Länge angeben	Threaded rod, state length required
13	307 431 99	8	Schraube	Bolt
14	332 111 99	16	Mutter	Nut
15	343 094 99	16	Federring	Lock washer
16	515 126 40	8	Einschiebemutter	Sliding nut
17	634 144 40	33	Sicherungsklemme	Fuse clamp
18	509 418 98	12	Flachsicherung 5 A	Fuse
19	509 416 98	7	Flachsicherung 7,5 A	Fuse
20	509 417 98	24	Flachsicherung 10 A	Fuse
21	509 419 98	2	Flachsicherung 15 A	Fuse
22	511 270 98	2	Flachsicherungseinsatz 20 A gelb	Fuse cartridge, yellow
23	509 420 98	4	Flachsicherung 25 A	Fuse
24	634 687 40	8	Color-Codierung, hellbraun	Colour code, light brown
25	504 739 99	-	Halter, Länge angeben	Retainer, state length required
26	634 689 40	15	Color-Codierung, rot	Colour code, red
27	634 690 40	2	Color-Codierung, hellblau	Colour code, light blue
28	634 691 40	1	Color-Codierung, gelb	Colour code, yellow
29	634 692 40	2	Color-Codierung, weiß	Colour code, white
30	634 693 40	8	Trennscheibe	Spacer
31	634 686 40	3	Feste Brücke 10-pol.	Fixed bridge
32	346 528 40	1	Relaisbaustein	Relay modul
33	346 529 40	2	Industrirelais	Relay assy.

**Verteiler X 300
Distributor**

222-2200

Seite/Page 3 / 5

Bild-Nr Fig Fig Fig Fig Bild nr	ET-Nr Part-No No. de Piece No. de Pieza No. del Pezzo Detalj nr	Stückzahl Qty Qte Ctd Qta Antal		Gegenstand Description Designation Descripcion Designazione Benaeming
34	551 005 40	13	Relaiskoppler	Coupling relais
35	180 221 40	21	Schaltrelais	Switching relay
36	324 068 40	10	Tragsockel	Supporting trestle
37	320 816 99	10	Schraube	Screw
38	346 509 99	10	Federring	Lock washer
39	621 952 40	3	Diodenmodul	Diode assy.
40	356 277 40	5	Klemme	Clip
41	356 265 40	1	Endklammer	Clamp
42	551 695 40	47	Klemme	Clip
43	551 696 40	20	Querverbinder	Cross connection
44	592 603 40	4	Querverbinder	Cross connection
45	551 698 40	2	Bezeichnungskarte 1-100	Marker
46	551 699 40	2	Bezeichnungskarte 101-200	Marker
47	551 700 40	2	Bezeichnungskarte 201-300	Marker
48	551 703 40	1	Bezeichnungskarte "minus"	Marker "minus"
49	358 293 40	1	Leistungsrelais	Relay
50	256 878 40	1	Leistungsschaltrelais	Feeder relay
51	226 447 40	1	Warnlichtgeber	Hazard transmitter
52	461 251 40	1	Impulsgeber für Wisch- Wasch-Automatik	Sender for wipe/wash equipment
53	551 334 40	1	Spannungswandler	Voltage converter
54	047 014 40	2	Steckhülsegehäuse 8-pol.	Female housing
55	057 331 40	3	Steckhülsegehäuse 6-pol.	Female housing
56	255 688 40	1	Steckhülsegehäuse 4-pol.	Female housing
57	576 356 40	4	Steckhülsekontakt	Sleeve contact
58	057 251 40	34	Steckhülse ohne Isolation	Sleeve w/o insulation
59	-		Elektronik Flamm-Glüh- Anlage	Electronics for flame glow equipment
60	770 078 73		Elektronik-Baustein	Module
61	-	-	Elektronik-Baustein	Module
62	520 048 40	6	Ader-Endhülse	Wire end ferrule
63	621 453 40	2	Querverbinder	Cross connection
64	621 454 40	1	Querverbinder	Cross connection
65	332 197 99	28	Mutter	Nut
66	634 863 40	24	Steckhülsegehäuse	Female housing
67	634 864 40	480	Steckhülse	Sleeve
68	340 464 99	16	Scheibe	Washer
69	369 775 40	-	Kabel 25x1, Länge angeben	Cable, state length required
70	350 295 99	19	Schraube	Bolt
71	310 028 99	4	Gewindestange, Länge angeben	Threaded rod, state length required
72	505 954 99	-	Tragschiene, Länge angeben	Assembly rail, state length required

**Verteiler X 300
Distributor**

222-2200

Seite/Page 4 / 5

Bild-Nr Fig Fig Fig Fig Bild nr	ET-Nr Part-No No. de Piece No. de Pieza No. del Pezzo Detalj nr	Stückzahl Qty Qte Ctd Qta Antal		Gegenstand Description Designation Descripcion Designazione Benaemning
73	340 461 99	19	Scheibe	Washer
74	635 101 40	80	Kabel 1x250 mit Endhülse	Cable with end sleeve
75	635 102 40	80	Kabel 1x250 mit Endhülse	Cable with end sleeve
76	635 103 40	120	Kabel 1x400 mit Endhülse	Cable with end sleeve
77	635 104 40	50	Kabel 1x600 mit Endhülse	Cable with end sleeve
78	635 105 40	20	Kabel 1x800 mit Endhülse	Cable with end sleeve
79	635 382 40	80	Kabel 1x500 mit Endhülse	Cable with end sleeve
80	635 383 40	80	Kabel 1x700 mit Endhülse	Cable with end sleeve
81	635 108 40	20	Kabel 2x130 mit Doppel- endhülse	Cable with double end sleeve
84	369 538 40	-	Kabel 8x1, Länge angeben	Cable, state length required
85	369 186 40	-	Kabel 65x1, Länge angeben	Cable, state length required
86	592 131 40	12	Flachsteckgehäuse 18-pol.	Flat blade housing
87	635 041 40	1	Flachsteckgehäuse 22-pol.	Flat blade housing
88	621 513 40	40	Stiftkontakt	Pin contact
89	522 854 40	1	Leseleuchte	Lamp
90	635 356 40	1	Antennenweiche	Antenna duplexer
91	500 936 98	4	Schraube	Bolt
92	340 459 99	4	Scheibe	Washer
93	401 204 40	1	Antennenverlängerung	Cable extension
94	634 538 40	1	Bezeichnungskarte "leer"	Marker "empty"

**Verteiler X 300
Distributor**

222-2200

Seite/Page 5 / 5