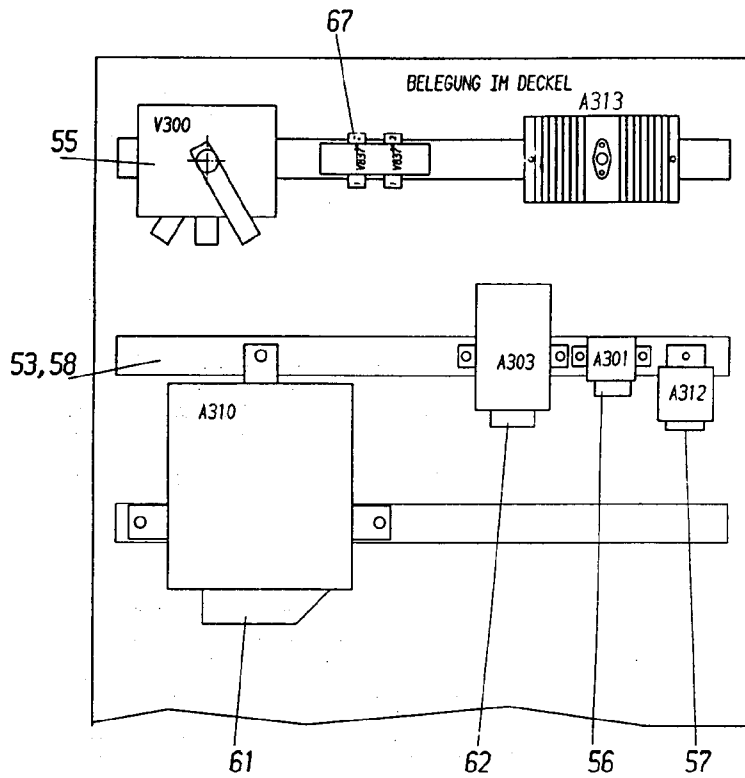


NICHT GEZ. POS.: 63-66



223-2115a2

Bild-Nr Fig Fig Fig Fig Bild nr	ET-Nr Part-No No. de Piece No. de Pieza No. del Pezzo Detalj nr	Stückzahl Qty Qte Ctd Qta Antal		Gegenstand Description Designation Descripcion Designazione Benaemning
01	323 043 40	1	Gehäuse	Housing
02	323 759 40	2	Tragschiene	Assembly rail
03	323 232 40	4	Montagesteg	Mounting stage
04	*	-	Gewindestange	Threaded rod
05	332 111 99	24	Mutter	Nut
06	340 507 99	4	Scheibe	Disc
07	340 465 99	4	Scheibe	Disc
08	346 510 99	16	Federring	Lock washer
09	307 425 99	12	Schraube	Bolt
10	414 930 40	2	Anschlußstutzen	Connection tube
12	*	-	Schutzschlauch	Protecting hose
13	323 648 40	20	Verdrahtungskamm	Wiring terminal
14	344 496 40	1	Flachautomat	Trip fuse
15	343 843 40	10	Flachautomat	Trip fuse
16	323 769 40	10	Flachautomat	Trip fuse
17	180 221 40	14	Schaltrelais	Switching relay
18	344 498 40	7	Tragsockel	Supporting trestle
19	320 975 99	7	Schraube	Bolt
20	340 459 99	7	Scheibe	Disc
21	256 878 40	1	Leistungsschaltrelais	Feeder relay
22	346 528 40	3	Relaisbaustein	Relay modul
23	346 529 40	6	Industrierelais	Relay assy.
24	306 983 40	3	Diodengatter	Diode array
25	059 200 40	2	Erdungsklemme	Ground clamp
26	356 266 40	2	Abschlußplatte	Cover plate
27	356 274 40	10	Reihenklemme	Series terminal
28	414 813 40	8	Querverbinder	Cross connection
29	356 264 40	100	Doppelstockklemme	Twin terminal
30	356 268 40	7	Querverbinder	Cross connection
31	356 269 40	4	Querverbinder	Cross connection
-	997 892 73	1	Bezeichnungskarte kpl.	Marker assy.
52	*	-	Verdrahtungsprofil	Wiring profile
53	*	-	Schiene	Rail
54	*	-	Deckel	Cover
55	269 747 40	1	Siliziumgleichrichter	Silicon rectifier
56	226 447 40	1	Warnlichtgeber	Hazard transmitter
57	461 251 40	1	Wischerimpulsgeberrelais	Wiper pulsation relay
58	350 295 40	30	Blechschaube	Tapping screw
59	551 005 40	13	Relais	Relay
63	321 014 99	8	Zyl.-Schraube	Screw
64	332 110 99	8	Mutter	Nut

Klemm- und Verteilerkasten / Kabine (X 10)
Junction- and Distribution Box / Cabin

223-2115a2

Seite/Page 2/3

Bild-Nr Fig Fig Fig Fig Bild nr	ET-Nr Part-No No. de Piece No. de Pieza No. del Pezzo Detalj nr	Stückzahl Qty Qte Ctd Qta Antal		Gegenstand Description Designation Description Designazione Benaemning
65	340 405 99	8	Scheibe	Washer
66	570 698 40	1	Bezeichnung E-Kasten - UW	Description junction box - chassis
			* Meterware, bei Bestellung Länge angeben	* Bulk ware, state length required
*	310 028 99	-	Gewindestange	Threaded rod
*	414 924 40	-	Schutzschlauch	Protecting hose
*	323 233 40	-	Verdrahtungsprofil	Wiring profile
*	505 954 99	-	Schiene	Rail
*	323 234 40	-	Deckel 25 mm	Cover
Klemm- und Verteilerkasten / Kabine (X 10) Junction- and Distribution Box / Cabin				223-2115a2 Seite/Page 3/3