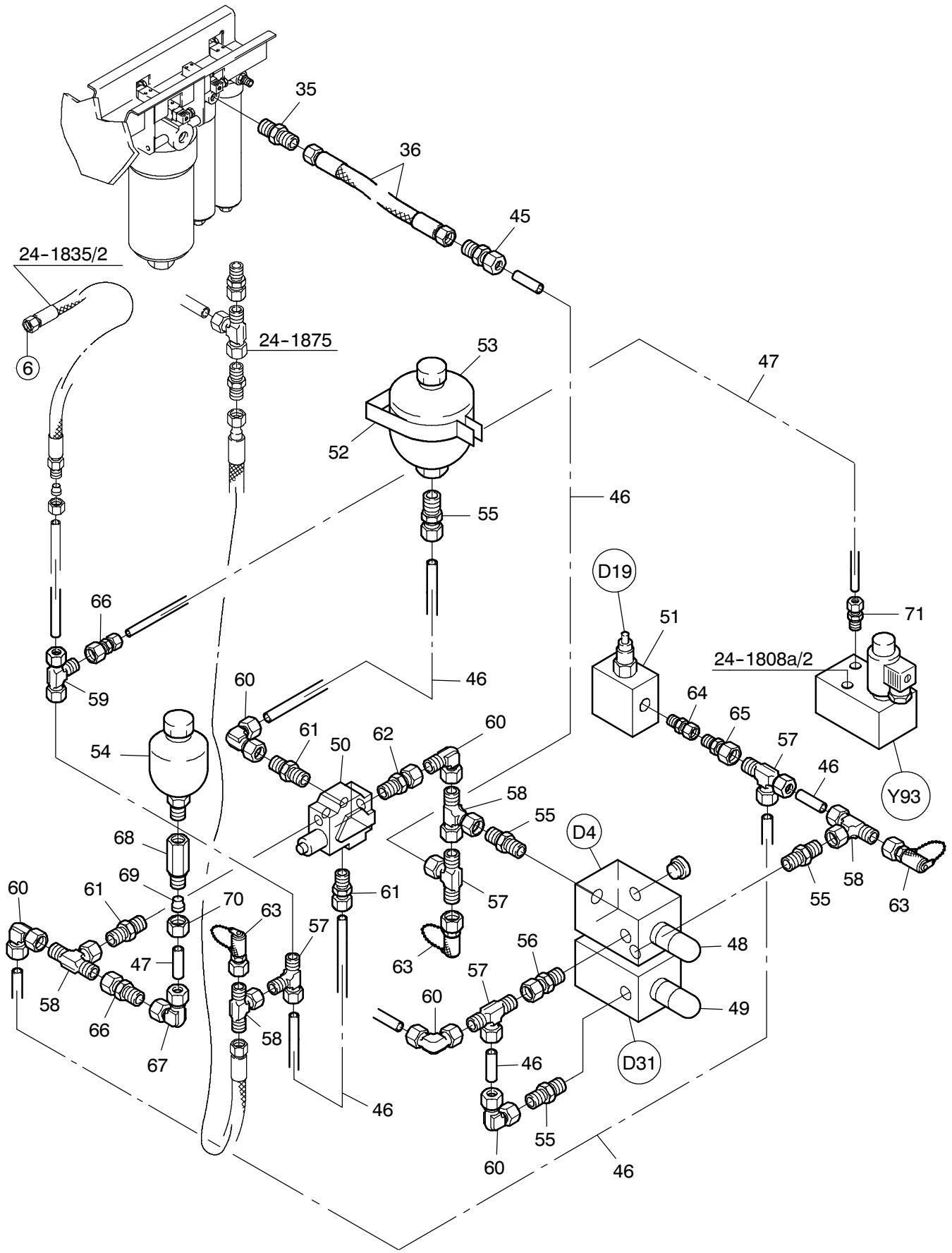


**24-1806**

Seite/Page 1 / 4



| Bild-Nr<br>Fig<br>Fig<br>Fig<br>Fig<br>Bild nr | ET-Nr<br>Part-No<br>No. de Piece<br>No. de Pieza<br>No. del Pezzo<br>Detalj nr | Stückzahl<br>Qty<br>Qte<br>Ctd<br>Qta<br>Antal |  | Gegenstand<br>Description<br>Designation<br>Descripción<br>Designazione<br>Benaemning |
|--|--|--|--|---|
| 02   | -  | 1  | Hochdruckfilter<br>siehe EL-Blatt 90-0991a | H.P. filter<br>see page 90-0991a  |
| 03   | -  | 1  | Hochdruckfilter<br>siehe EL-Blatt 90-5583  | H.P. filter<br>see page 90-5583   |
| 04   | 508 834 98   | 4  | Schraube                                   | Bolt  |
| 05   | 346 499 99   | 4  | Federring                                  | Lock washer   |
| 06   | 307 949 99   | 4  | Schraube                                   | Bolt  |
| 07   | 346 498 99   | 4  | Federring                                  | Lock washer   |
| 10   | 602 356 40   | 1  | Anschlußplatte                             | Connector plate   |
| 11   | 875 248 40   | 1  | Anschlußplatte                             | Connector plate   |
| 12   | 368 283 40   | 2  | O-Ring                                     | O-ring  |
| 13   | 511 013 98   | 2  | Flanshhälfte                               | Half flange   |
| 14   | 343 854 99   | 4  | Federring                                  | Lock washer   |
| 15   | 308 558 99   | 4  | Schraube                                   | Bolt  |
| 16   | 372 456 99   | 2  | Verschraubung                              | Union   |
| 17   | 372 180 99   | 2  | Verschraubung                              | Union   |
| 18   | 581 814 40   | 2  | Schlauchleitung DN 6 x 270                 | Hose assy.  |
| 19   | 006 725 98   | 2  | O-Ring                                     | O-ring  |
| 20   | 501 190 98   | 1  | Flanschverbindung                          | Flange connection   |
| 21   | 346 500 99   | 4  | Federring                                  | Lock washer   |
| 22   | 308 579 99   | 4  | Schraube                                   | Bolt  |
| 23   | 551 477 40   | 4  | Stutzen                                    | Socket  |
| 24   | 372 180 99   | 4  | Verschraubung                              | Union   |
| 25   | 372 621 99   | 1  | Verschraubung                              | Union   |
| 26   | 372 128 99   | 1  | Verschraubung                              | Union   |
| 27   | 007 107 98   | 2  | Verschraubung                              | Union   |
| 28   | *  | -  | Kunststoffrohr ø 10                        | Plastic pipe  |
| 29   | *  | -  | Rohrleitung ø 8                            | Pipe  |
| 30   | 662 185 40   | 1  | Schlauchleitung DN 25 x 1000               | Hose assy.  |
| 31   | *  | -  | Rohrleitung ø 30                           | Pipe  |
| 32   | 371 265 99   | 2  | Überwurfmutter                             | Union nut   |
| 33   | 371 236 99   | 2  | Schneidring                                | Olive   |
| 34   | 662 183 40   | 1  | Schlauchleitung DN 12 x 2400               | Hose assy.  |
| 35   | 635 292 40   | 2  | Stutzen                                    | Socket  |
| 36   | 662 188 40   | 1  | Schlauchleitung DN 16 x 850                | Hose assy.  |
| 37   | 662 182 40   | 1  | Schlauchleitung DN 25 x 700                | Hose assy.  |
| 38   | 551 453 40   | 2  | Stutzen                                    | Socket  |
| 39   | 662 186 40   | 1  | Schlauchleitung DN 25 x 2600               | Hose assy.  |
| 40   | 372 186 99   | 1  | Verschraubung                              | Union   |
| 41   | 372 187 99   | 2  | Verschraubung                              | Union   |
| 42   | 180 806 40   | 1  | Flanschverbindung                          | Flange connection   |

**Druckleitungen Pumpe 3 und 4  
Pressure Lines Pump 3 and 4**

**24-1806**

Seite/Page 3 / 4

| Bild-Nr<br>Fig<br>Fig<br>Fig<br>Fig<br>Bild nr | ET-Nr<br>Part-No<br>No. de Piece<br>No. de Pieza<br>No. del Pezzo<br>Detalj nr | Stückzahl<br>Qty<br>Qte<br>Ctd<br>Qta<br>Antal |  | Gegenstand<br>Description<br>Designation<br>Descripcion<br>Designazione<br>Benaemning |
|--|--|--|--|---|
| 43   | 006 697 98   | 1  | O-Ring                                       | O-ring  |
| 44   | 319 257 99   | 4  | Schraube                                     | Bolt  |
| 45   | 373 705 99   | 1  | Verschraubung                                | Union   |
| 46   | *  | -  | Rohrleitung ø 15                             | Pipe  |
| 47   | *  | -  | Rohrleitung ø 10                             | Pipe  |
| 48   | 159 940 40   | 1  | Druckbegrenzungsventil                       | Pressure relief valve   |
| 49   | 145 736 40   | 1  | Druckbegrenzungsventil                       | Pressure relief valve   |
| 50   | 655 188 40   | 1  | Speicherladeventil                           | Accumulator loading valve   |
| 51   | 414 776 40   | 1  | Druckregelventil                             | Pressure control valve  |
| 52   | 000 029 12   | 1  | Schelle                                      | Clamp   |
| 53   | 621 493 40   | 1  | Menbranspeicher                              | Diaphragm-type accum.   |
| 54   | 226 479 40   | 1  | Druckspeicher                                | Accumulator   |
| 55   | 551 452 40   |  | Verschraubung                                | Union   |
| 56   | 551 463 40   | 2  | Verschraubung                                | Union   |
| 57   | 372 614 99   | 3  | Verschraubung                                | Union   |
| 58   | 372 109 99   | 3  | Verschraubung                                | Union   |
| 59   | 371 954 99   | 3  | Verschraubung                                | Union   |
| 60   | 372 173 99   | 10   | Verschraubung                                | Union   |
| 61   | 551 279 40   | 3  | Verschraubung                                | Union   |
| 62   | 551 510 40   | 1  | Verschraubung                                | Union   |
| 63   | 006 525 98   | 3  | Minimeß-Verschraubung                        | Test union  |
| 64   | 592 135 40   | 1  | Verschraubung                                | Union   |
| 65   | 551 987 40   | 1  | Verschraubung                                | Union   |
| 66   | 372 898 99   | 1  | Verschraubung                                | Union   |
| 67   | 372 171 99   | 1  | Verschraubung                                | Union   |
| 68   | 604 202 40   | 1  | Verschraubung                                | Union   |
| 69   | 371 240 99   | 1  | Schneidring                                  | Olive   |
| 70   | 371 273 99   | 1  | Überwurfmutter                               | Union nut   |
| 71   | 621 788 40   | 1  | Verschraubung                                | Union   |
|  |  |  | * Meterware, bei Bestellung<br>Länge angeben | * Bulk ware, state length<br>required   |
| *  | 211 255 99   | -  | Kunststoffrohr ø 10                          | Plastic pipe  |
| *  | 215 390 99   | -  | Rohrleitung ø 8                              | Pipe  |
| *  | 215 503 99   | -  | Rohrleitung ø 30                             | Pipe  |
| *  | 215 627 99   | -  | Rohrleitung ø 10                             | Pipe  |
| *  | 215 611 99   | -  | Rohrleitung ø 15                             | Pipe  |