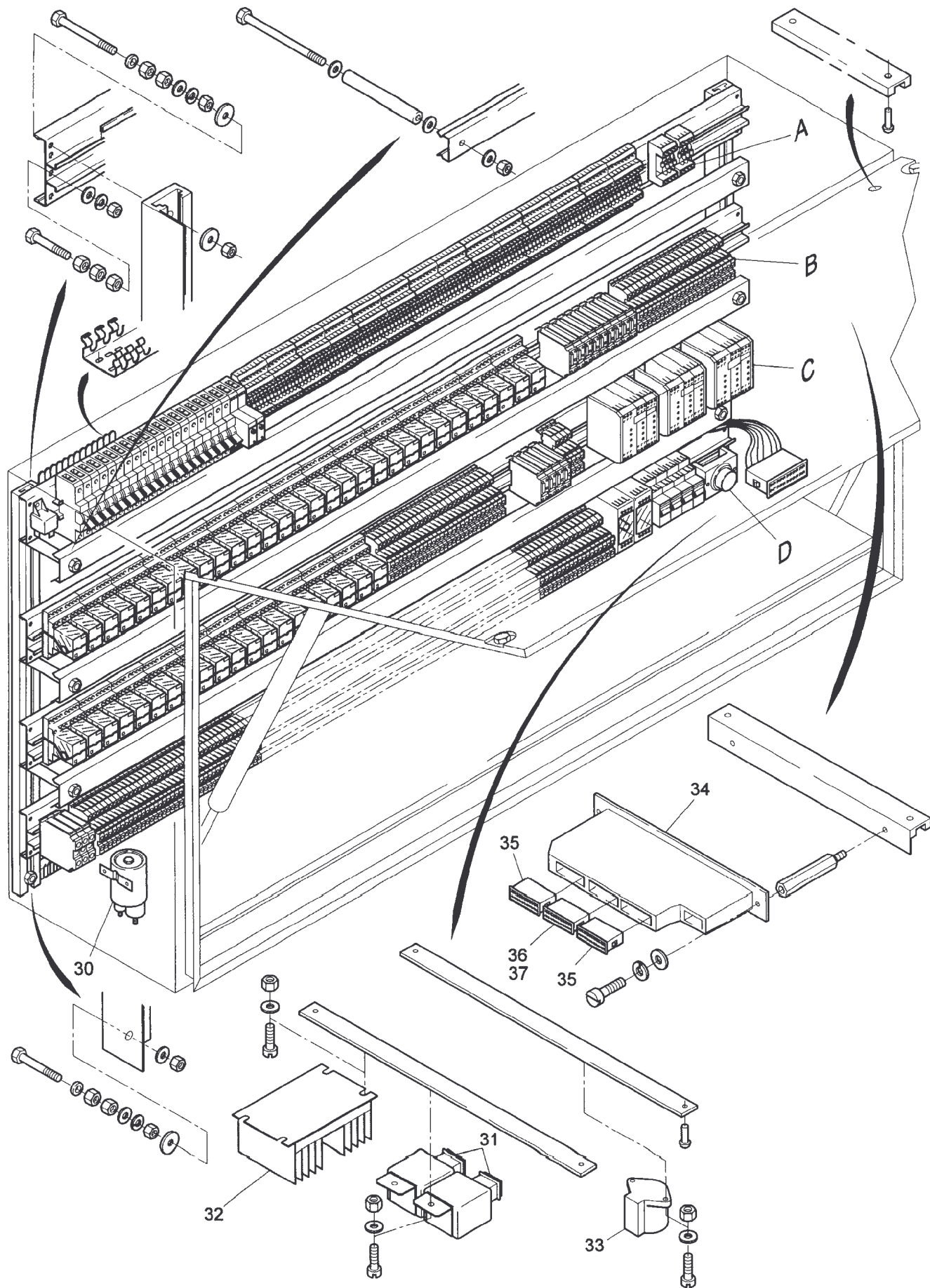


24-2245a

Seite/Page 1 / 5



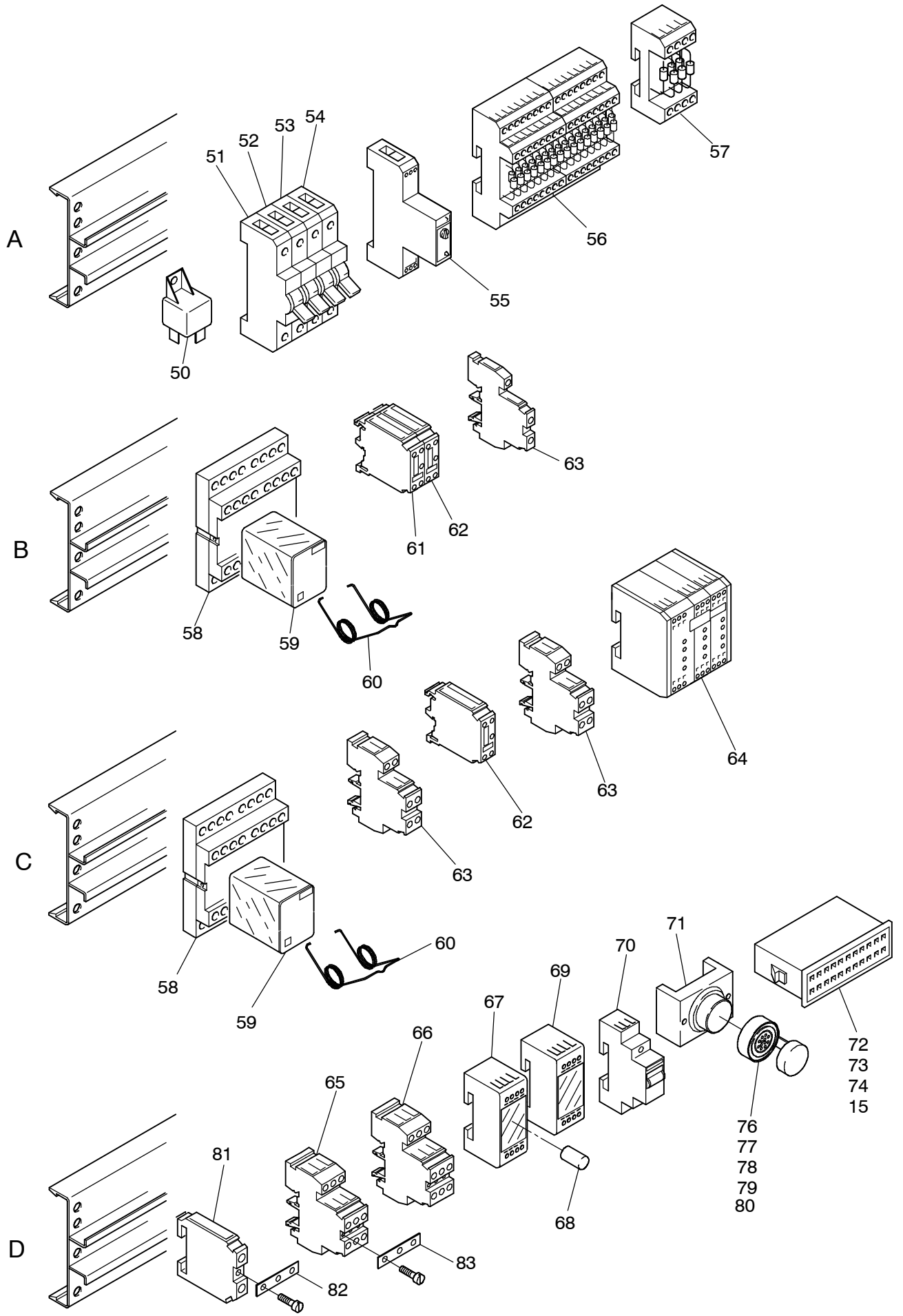


Bild-Nr Fig Fig Fig Fig Bild nr	ET-Nr Part-No No. de Piece No. de Pieza No. del Pezzo Detalj nr	Stückzahl Qty Qte Ctd Qta Antal		Gegenstand Description Designation Descrpcion Designazione Benaeming
00	889 573 40	1	Schaltkasten, kpl.	Switch box assy.
01	551 517 40	1	Schaltkasten	Switch box
02	504 043 98	8	Schraube	Bolt
03	504 212 98	16	Mutter	Nut
04	440 940 40	14	Scheibe	Washer
05	002 825 98	4	Sicherung	Fuse
06	350 750 99	4	Gabelkopf	Fork end
07	081 267 40	1	Dornschlüssel	Arbor
08	324 444 99	2	Gewindestift	Threaded pin
09	340 464 99	2	Scheibe	Washer
10	137 273 40	3	Entlüftungsstutzen	Bleeder nozzle
11	600 806 99	3	Mutter	Nut
12	576 488 40	2	Gasfeder	Gas operated positioner
13	634 079 40	4	Anschlußarmatur	Fitting
14	*	-	Schutzwellrohr DN70	Corrugated pipe
15	320 068 99	20	Mutter	Nut
16	340 463 99	20	Scheibe	Washer
17	307 646 99	20	Schraube	Bolt
18	323 229 40	2	Tragschiene	Assembly rail
19	452 486 12	1	Schloss	Lock
20	452 487 12	1	Schlosseinsatz	Lock Insert
30	358 293 40	1	Leistungsrelais	Relay
31	461 251 40	2	Impulsgeber	Sender
32	551 334 40	1	Spannungswandler 24V/12V	Voltage converter
33	057 278 40	1	Steckdose	Socket
34	450 249 12	1	Steuergerät (FMR)	Control unit (FMR)
35	654 821 40	2	Steckhülsegehäuse 14-pol.	Female housing
36	654 822 40	1	Steckhülsegehäuse 18-pol.	Female housing
37	654 817 40	8	Kontaktfeder	Contact
50	180 221 40	1	Relais	Relay
51	323 770 40	1	Sicherungsautomat 1A	Breaker
52	323 769 40	15	Sicherungsautomat 6A	Breaker
53	343 843 40	2	Sicherungsautomat 10A	Breaker
54	323 768 40	1	Sicherungsautomat 16A	Breaker
55	000 319 12	2	Zeitrelais	Time lag relay
56	621 952 40	7	Diodenmodul	Diode assy.
57	306 983 40	1	Diodengatter	Diode array
58	346 528 40	25	Relaisbaustein	Relay modul
59	346 529 40	50	Relais	Relay

Hauptschaltkasten X2
Main Switch Cabinet X2

24-2245a

Seite/Page 4 / 5

Bild-Nr Fig Fig Fig Bild nr	ET-Nr Part-No No. de Piece No. de Pieza No. del Pezzo Detalj nr	Stückzahl Qty Qte Ctd Qta Antal		Gegenstand Description Designation Descripcion Designazione Benaemning
60	635 575 40	50	Haltebügel	Retainer
61	635 139 40	4	Abgleichklemme 1K Ohm	Equalizer terminal
62	324 058 40	9	Abgleichklemme 5K Ohm	Equalizer terminal
63	551 005 40	56	Relaiskoppler	Coupling relais
64	634 859 40	3	Verstärkermodul	Amplifier module
65	551 695 40	48	Reihenklemme	Series terminal
66	551 694 40	2	Reihenklemme	Series terminal
67	874 818 40	1	Handgas-Platine	Throttle hand modul
68	370 049 40	1	Kondensator	Capacitor
69	888 829 40	1	Festspannungsregler	Fixed voltage governor
70	000 349 12	4	Stromstoßrelais	Pulse relay
71	889 578 40	1	Halter	Retainer
72	635 041 40	1	Flachsteckergehäuse 22-pol.	Flat blade housing
73	621 513 40	22	Stiftkontakt	Male contact
74	635 040 40	1	Steckhülse	Female housing
75	634 864 40	22	Steckhülse	Sleeve
76	654 816 40	1	Diagnosedose	Diagnosis box
77	654 826 40	1	Befestigungsring	Mounting ring
78	654 825 40	1	Staubkappe	Dust cap
79	654 827 40	1	Abstandsscheibe	Spacer shim
80	654 814 40	14	Kontaktbuchse	Female contact
81	576 005 40	3	Reihenklemme	Series terminal
82	576 006 40	1	Querverbinder	Cross connection
83	551 696 40	6	Querverbinder	Cross connection
			* Meterware, bei Bestellung Länge angeben	* Bulk ware, state length required
*	634 077 40	-	Schutzwelle DN70	Corrugated pipe