

Hubwerk 2  
Hoist gear

Einziehwerk  
Luffing gear

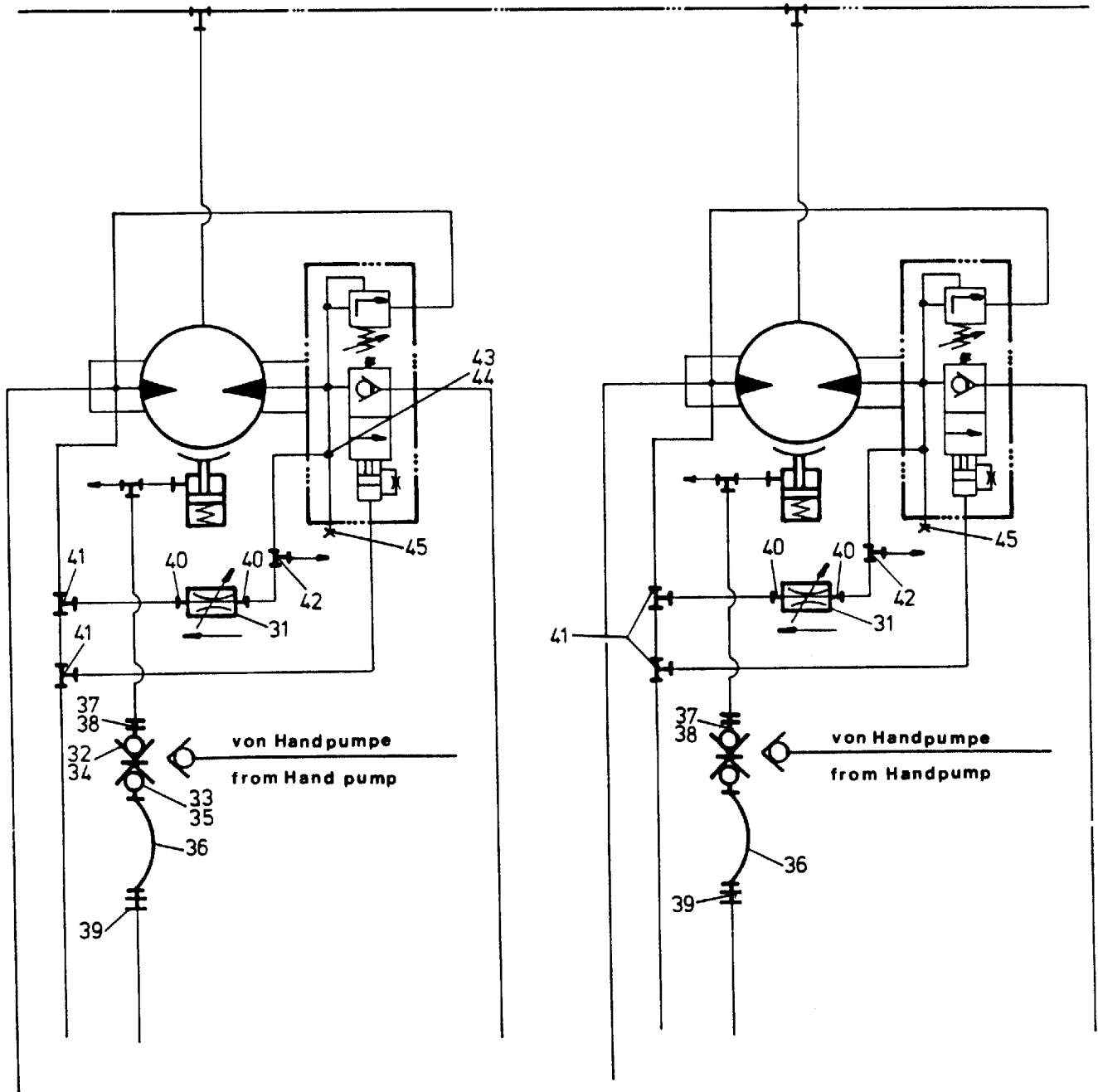


Bild-Nr Fig Fig Fig Bild nr	ET-Nr Part-No No. de Piece No. de Pieza No. del Pezzo Detalj nr	Stückzahl Qty Qte Ctd Qta Antal		Gegenstand Description Designation Descripcion Designazione Benaeming
			<b>Bild 1</b>	<b>Graphic 1</b>
			<b>Gruppe: Hubwerk 1; Wippwerk</b>	<b>Group: Hoist gear 1; derricking gear</b>
01	182 605 40	1	Handpumpe	Hand pompe
02	348 711 40	1	Druckbegrenzungsventil, kpl.	Pressure relief valve assy.
03	047 536 40	2	Drosselventil	Flow control valve
04	256 341 40	3	Kupplungsmuffe, NW 8	Coupling sleeve
05	256 600 40	4	Kupplungsstecker, NW 8	Coupler plug
06	080 665 40	3	Staubstecker, NW 8	Dust plug
07	080 668 40	4	Staubmuffe, NW 8	Dust muff
08	180 498 40	2	Schlauch, NW 8 x 500 lg.	Hose
09	309 931 40	1	Schlauch, NW 8 x 3300 lg.	Hose
10	371 259 99	3	Überwurfmutter	Union nut
11	371 510 99	3	Schneidring	Olive
12	372 411 99	2	Verschraubung	Union
13	370 314 99	5	Verschraubung	Union
14	371 473 99	4	Verschraubung	Union
15	372 614 99	1	Verschraubung	Union
16	373 756 99	1	Verschraubung	Union
17	372 623 99	4	Verschraubung	Union
18	003 905 98	4	Verschraubung	Union
19	004 165 98	1	Verschraubung	Union
21	372 413 99	2	Verschraubung	Union
22	180 113 40	2	Verschlussschraube	Plug
			<b>Bild 2</b>	<b>Graphic 2</b>
			<b>Gruppe: Hubwerk 2; Einziehwerk</b>	<b>Group: Hoist gear 2; luffing gear</b>
31	047 536 40	2	Drosselventil	Flow control valve
32	256 341 40	2	Kupplungsmuffe	Coupling sleeve
33	256 600 40	2	Kupplungsstecker	Coupler plug
34	080 665 40	2	Staubstecker, NW 8	Dust plug
35	080 668 40	2	Staubmuffe, NW 8	Dust muff
36	180 498 40	2	Schlauch, NW 8 x 500 lg.	Hose
37	371 259 99	2	Überwurfmutter	Union nut
38	371 510 99	2	Schneidring	Olive
39	372 411 99	2	Verschraubung	Union
40	371 473 99	4	Verschraubung	Union
41	372 623 99	4	Verschraubung	Union
42	003 905 98	2	Verschraubung	Union
44	372 413 99	2	Verschraubung	Union

**Nothandbetätigung  
Emergency Hand Actuation**

**255-1898**

Seite/Page 3 / 4

<b>Bild-Nr</b> Fig Fig Fig Fig Bild nr	<b>ET-Nr</b> Part-No No. de Piece No. de Pieza No. del Pezzo Detalj nr	<b>Stückzahl</b> Qty Qte Ctd Qta Antal	<b>Gegenstand</b> Description Designation Descripcion Designazione Benaemning	
45	180 113 40	2	Verschlussschraube * Meterware, bei Bestellung Länge angeben	Plug * Bulk ware, state length required
*	215 642 99	-	Rohr, ø 12 x 2	Pipe
*	215 811 99	-	Rohr, ø 15 x 1,5 weitere Rohrverschraubungen s. EL-Blatt 90-9998, Anhang	Pipe further unions see page 90-9998, annex
			Rohre s. EL-Blatt 90-9959, Anhang	Pipes see page 90-9959, annex
			Rohrschellen s. EL-Blatt 90-9995, Anhang	Pipe clamps see page 90-9995, annex