

**342-1652**

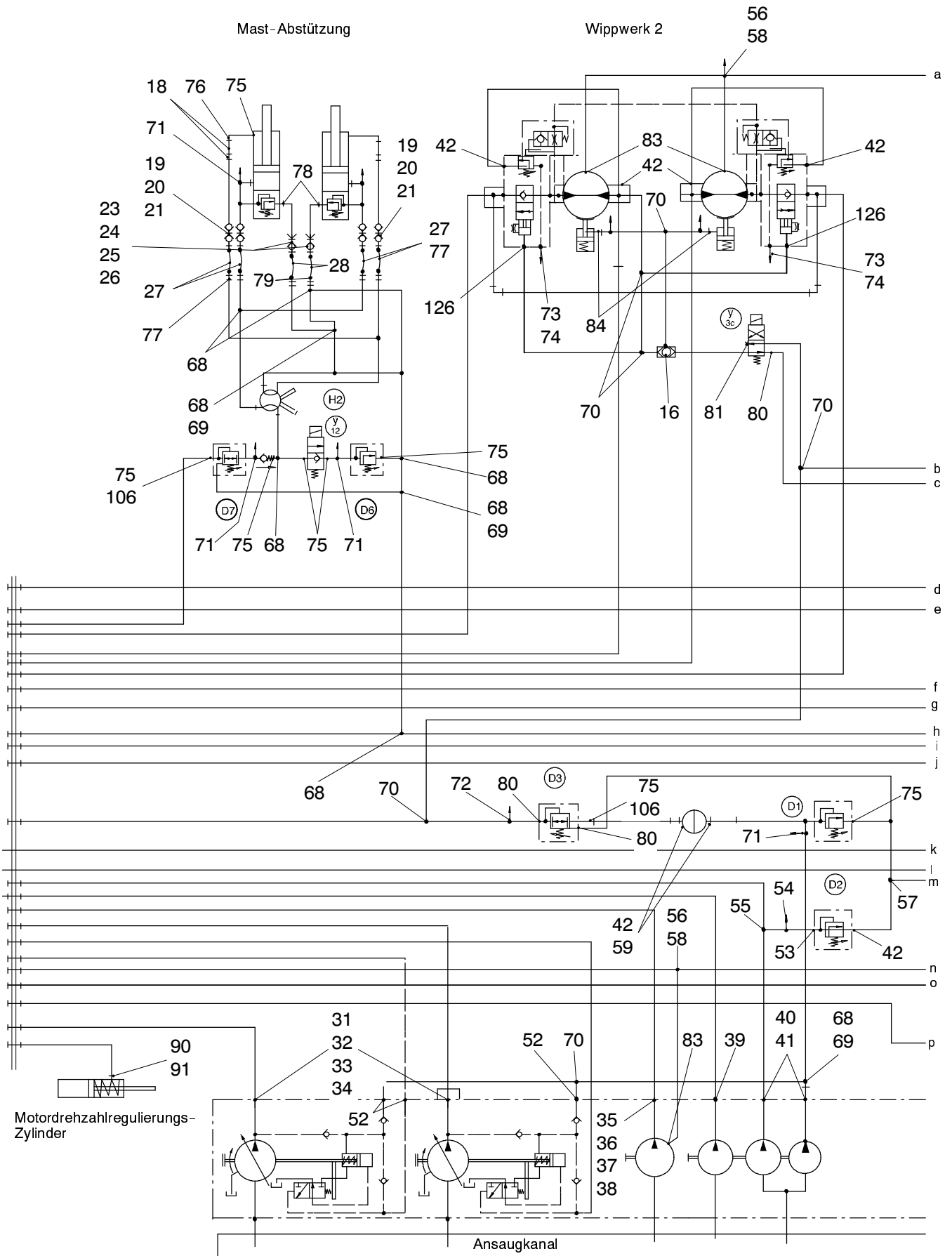


Bild-Nr Fig Fig Fig Fig Bild nr	ET-Nr Part-No No. de Piece No. de Pieza No. del Pezzo Detalj nr	Stückzahl Qty Qte Ctd Qta Antal		Gegenstand Description Designation Descripción Designazione Benaemning
01	166 506 40	2	Druckbegrenzungventil	Pressure relief valve
02	308 562 99	8	Schraube	Bolt
03	324 673 40	2	Strombegrenzungsventil	Flow limiting valve
04	166 503 40	2	Block-Kugelhahn	Ball cock
05	180 077 40	2	Sperrventil	Non return valve
06	180 375 40	1	Sperrventil	Non return valve
07	226 959 40	1	4/2-Wege-Magnetventil	Solenoid valve
08	256 866 40	1	Grundplatte	Base plate
09	319 174 99	4	Schraube	Screw
10	343 852 99	4	Federring	Lock washer
11	307 408 99	2	Schraube	Screw
12	509 861 98	2	Mutter	Nut
13	369 475 40	2	Schlauchstutzen	Hose connection
14	452 726 40	2	Schlauchstutzen	Hose connection
15	005 862 98	16	Schlauchselle	Hose clamp
16	256 977 40	2	Wechselventil	Shuttle valve
17	324 674 40	1	Sperrventil	Non return valve
18	346 918 40	2	Rohrstück	Pipe
19	208 895 40	4	Kupplungsmuffe	Coupling sleeve
20	208 894 40	4	Kupplungsstecker	Coupler plug
21	208 896 40	4	Schutzkappe	Protection cap
22	208 897 40	4	Schutzstopfen	Protective plug
23	414 211 40	2	Verschlußkupplung	Snap coupling
24	414 212 40	2	Verschlußnippel	Nipple
25	414 213 40	2	Staubstecker	Dust plug
26	414 214 40	2	Staubkappe	Dust cap
27	259 521 40	4	Schlauchleitung	Hose assy.
28	159 026 40	2	Schlauchleitung	Hose assy.
30	319 293 99	4	Schraube	Bolt
31	343 857 99	12	Federring	Lock washer
32	006 729 98	3	O-Ring	O-ring
33	319 288 99	8	Schraube	Bolt
34	006 638 98	4	Flanshhälfte	Half flange
35	006 638 98	2	Flanshhälfte	Half flange
36	006 725 98	1	O-Ring	O-ring
37	343 866 99	4	Federring	Lock washer
38	319 209 99	4	Schraube	Bolt
39	501 597 98	1	Flanschverbindung	Flange connection
40	504 894 98	6	Flanschverbindung	Flange connection
41	551 679 40	4	Stutzen	Socket

**Hydr. Zubehör**  
**Hydr. accessories**

**342-1652**

Seite/Page 3 / 5

Bild-Nr Fig Fig Fig Fig Bild nr	ET-Nr Part-No No. de Piece No. de Pieza No. del Pezzo Detalj nr	Stückzahl Qty Qte Ctd Qta Antal		Gegenstand Description Designation Descripcion Designazione Benaemning
42	551 306 40	20	Stutzen	Socket
43	551 670 40	3	Stutzen	Socket
44	551 401 40	3	Stutzen	Socket
45	551 530 40	1	Stutzen	Socket
46	006 635 98	2	Flanschhälfte	Half flange
47	006 734 98	1	O-Ring	O-ring
48	319 273 99	4	Schraube	Bolt
49	343 856 99	4	Federring	Lock washer
50	634 504 40	2	Flanschverbindung	Flange connection
51	621 013 40	1	Stutzen	Socket
52	551 374 40	4	Stutzen	Socket
53	551 529 40	10	Stutzen	Socket
54	634 315 40	3	Stutzen	Socket
55	510 260 98	8	Stutzen	Socket
56	509 461 98	10	Stutzen	Socket
57	373 759 99	3	Verschraubung	Union
58	551 404 40	3	Stutzen	Socket
59	372 909 99	6	Verschraubung	Union
60	509 548 98	1	Stutzen	Socket
61	551 457 40	2	Stutzen	Socket
62	372 619 99	2	Verschraubung	Union
63	551 531 40	2	Stutzen	Socket
64	634 319 40	2	Stutzen	Socket
65	372 617 99	1	Verschraubung	Union
66	621 053 40	1	Stutzen	Socket
67	372 915 99	1	Verschraubung	Union
68	509 550 98	16	Stutzen	Socket
69	551 987 40	8	Stutzen	Socket
71	004 165 98	5	Verschraubung	Union
72	004 029 98	3	Verschraubung	Union
73	153 646 40	3	Kupplung	Coupling
74	339 884 99	3	Dichtring	Seal ring
75	551 452 40	17	Stutzen	Socket
76	551 301 40	6	Stutzen	Socket
77	509 811 98	6	Stutzen	Socket
78	551 349 40	2	Stutzen	Socket
79	509 500 98	2	Stutzen	Socket
81	255 694 40	3	Verschlussschraube	Screw plug
82	551 279 40	2	Stutzen	Socket
83	576 442 40	3	Stutzen	Socket
84	373 697 99	4	Verschraubung	Union

**Hydr. Zubehör**  
**Hydr. accessories**

**342-1652**

Seite/Page 4 / 5

Bild-Nr Fig Fig Fig Fig Bild nr	ET-Nr Part-No No. de Piece No. de Pieza No. del Pezzo Detalj nr	Stückzahl Qty Qte Ctd Qta Antal		Gegenstand Description Designation Descripcion Designazione Benaemning
90	370 500 99	1	Verschraubung	Union
91	604 623 40	1	Stutzen	Socket
94	364 262 40	1	Schlauchleitung	Hose assy.
95	295 272 40	1	Schlauchleitung	Hose assy.
96	348 683 40	1	Schlauchleitung	Hose assy.
97	369 473 40	1	Schlauchleitung	Hose assy.
98	369 393 40	1	Schlauchleitung	Hose assy.
99	369 394 40	1	Schlauchleitung	Hose assy.
100	369 395 40	1	Schlauchleitung	Hose assy.
101	182 495 40	1	Schlauchleitung	Hose assy.
102	300 644 40	2	Schlauchleitung	Hose assy.
103	369 370 40	1	Schlauchleitung	Hose assy.
104	369 472 40	1	Schlauchleitung	Hose assy.
105	369 471 40	1	Schlauchleitung	Hose assy.
106	373 552 99	3	Stutzen	Socket
107	215 627 99	2	Rohr ø 10	Pipe
108	463 181 40	3	Rohr ø 12	Pipe
109	463 637 40	2	Rohr ø 15	Pipe
110	510 277 40	1	Rohr ø 16	Pipe
111	483 066 40	2	Rohr ø 20	Pipe
112	482 172 40	1	Rohr ø 22	Pipe
113	483 029 40	4	Rohr ø 38	Pipe
114	510 275 40	1	Rohr ø 42	Pipe
115	211 301 99	-	Rohr ø 12, Länge angeben	Pipe, state length required
117	500 187 98	-	Rohr ø 15, Länge angeben	Pipe, state length required
119	501 682 98	-	Rohr ø 18, Länge angeben	Pipe, state length required
120	501 541 98	10	Hülse	Sleeve
121	501 683 98	-	Rohr ø 22, Länge angeben	Pipe, state length required
122	007 580 98	30	Hülse	Sleeve
123	253 577 40	25	Schild	Plate
124	056 291 40	25	Kabelband	Cable strap
126	634 393 40	4	Stutzen	Socket
127	490 032 40	1	2/2-Wege-Sitzventil	2/2 Directional seat valve
128	500 127 98	2	Flansch	Flange
129	501 898 98	2	Ring	Ring
130	006 729 98	2	O-Ring	O-ring
131	319 289 99	8	Schraube	Bolt
400	006 635 98	8	Flanshhälfte	Half flange
800	159 011 40	1	Schlauchleitung	Hose assy.
801	369 311 40	1	Schlauchleitung	Hose assy.

**Hydr. Zubehör**  
**Hydr. accessories**

**342-1652**

Seite/Page 5 / 5