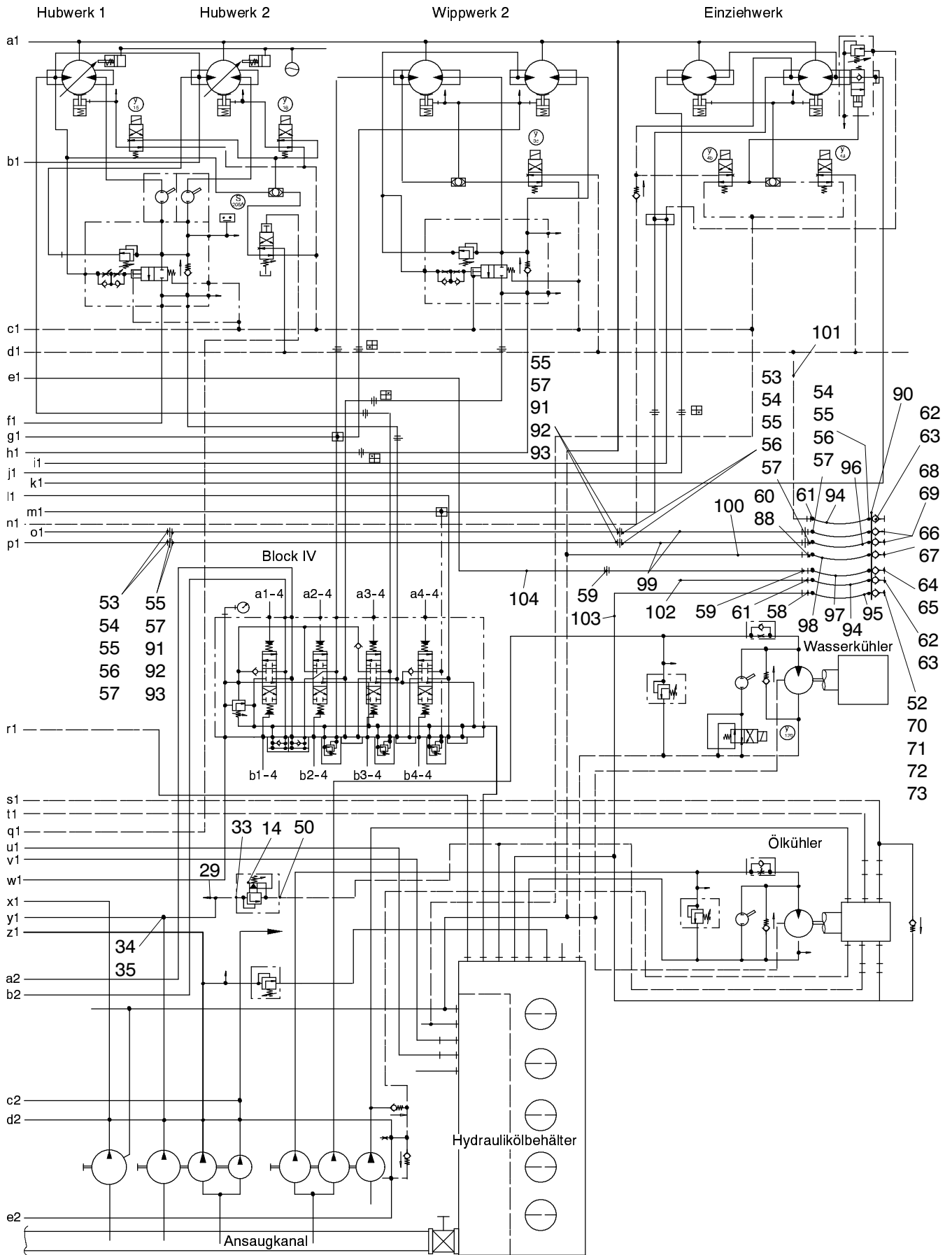
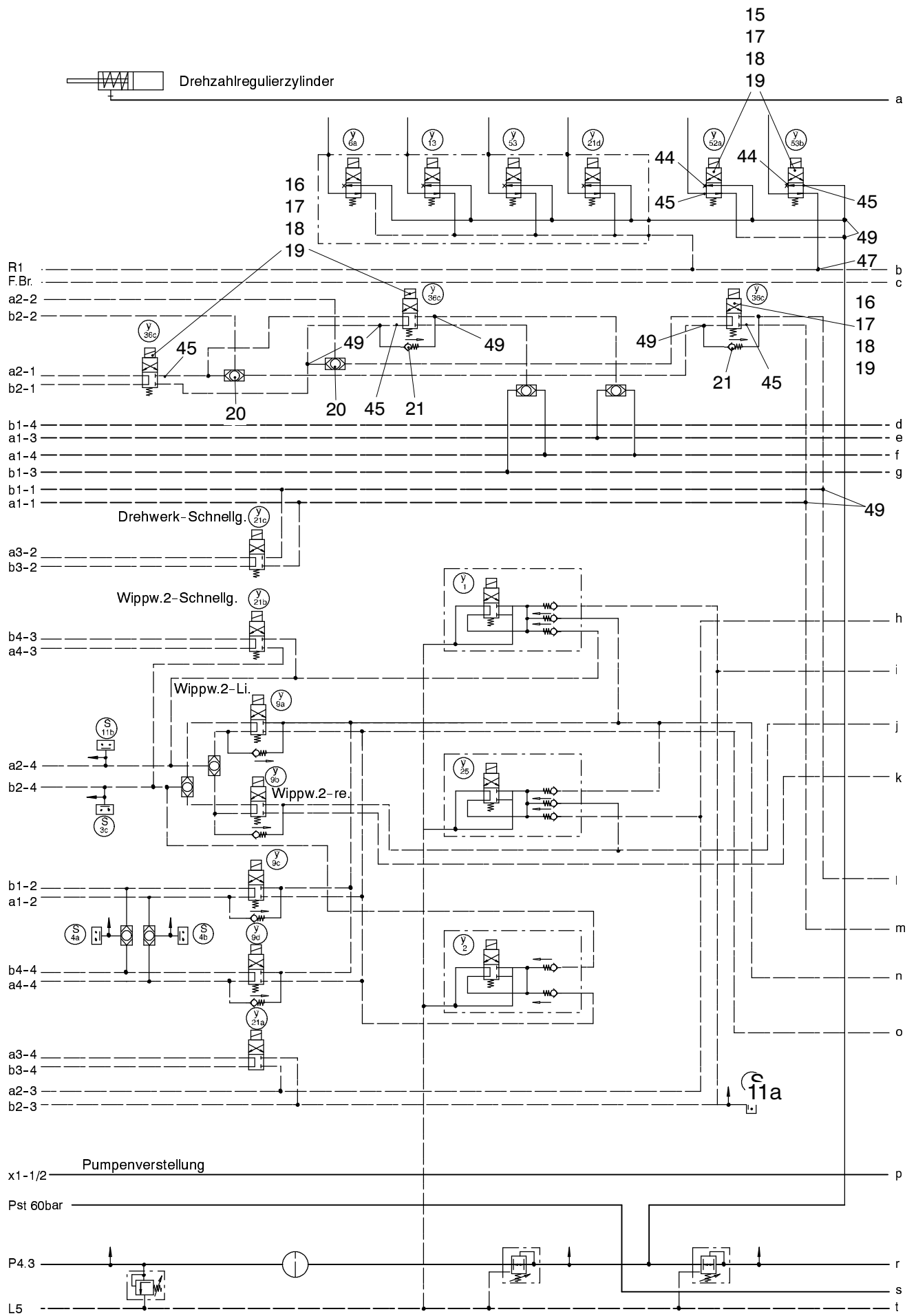


342-1890a

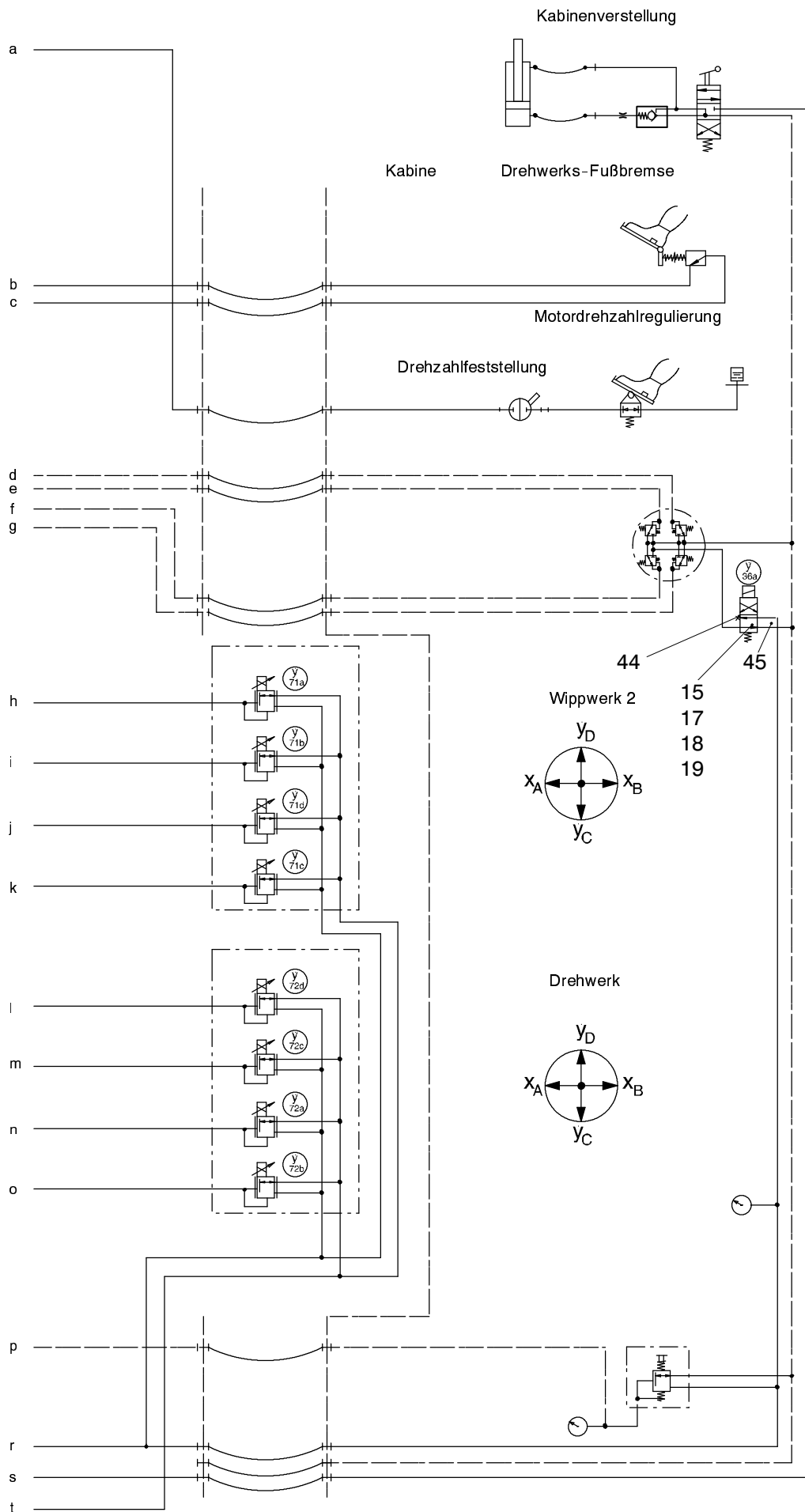


342-1890a



342-1890a

Seite/Page 3 / 7



342-1890a

Seite/Page 4 / 7

Bild-Nr Fig Fig Fig Fig Bild nr	ET-Nr Part-No No. de Piece No. de Pieza No. del Pezzo Detalj nr	Stückzahl Qty Qte Ctd Qta Antal		Gegenstand Description Designation Descripcion Designazione Benaemning
01	461 938 40	1	Wegeventil	Directional spool valve
02	314 114 40	1	Ventilplatte	Valve plate
03	319 276 99	6	Schraube	Bolt
04	343 856 99	6	Federring	Lock washer
05	352 866 40	2	Winkel	Angle
06	461 939 40	1	Stromteiler	Flow divider
07	255 535 40	2	Sperrventil	Non-return valve
08	180 778 40	1	4/2-Wegeventil	4/2 Directional spool valve
09	256 133 40	1	Grundplatte	Base plate
10	319 261 99	4	Schraube	Bolt
11	319 315 99	2	Schraube	Screw
12	343 855 99	4	Federring	Lock washer
13	343 853 99	2	Federring	Lock washer
14	461 943 40	1	Druckbegrenzungsventil	Pressure relief valve
15	226 959 40	5	4/2-Wege-Magnetventil	4/2 Directional spool valve
16	226 956 40	3	Magnetventil	Solenoid valve
17	180 325 40	8	Grundplatte	Base plate
18	319 174 99	32	Schraube	Screw
19	343 852 99	32	Federring	Lock washer
20	256 977 40	3	Wechselventil	Shuttle valve
21	500 366 98	2	Ventil	Valve
22	159 940 40	1	Druckbegrenzungsventil	Pressure relief valve
23	305 799 40	1	Ventilhalter	Valve support
24	308 560 99	2	Schraube	Bolt
25	346 510 99	2	Federring	Lock washer
26	324 861 40	1	Druckspeicher	Accumulator
27	371 700 99	1	Verschraubung	Union
28	003 905 98	1	Verschraubung	Union
29	006 243 98	1	Verschraubung	Union
30	233 586 40	2	Verteilerstück	Distributor piece
31	576 418 40	12	Flanschverbindung	Flange connection
32	634 507 40	2	Flanschverbindung	Flange connection
33	372 464 99	6	Verschraubung	Union
34	634 495 40	3	Stutzen	Socket
35	576 181 40	3	Stutzen	Socket
36	145 644 40	1	Stopfen	Plug
37	006 638 98	6	Flanschkälfte	Half flange
38	006 725 98	3	O-Ring	O-ring
39	319 209 99	12	Schraube	Bolt
40	343 866 99	12	Federring	Lock washer

Hydr. zum Gegengewichtswagen
Hydr. to dolly

342-1890a

Seite/Page 5 / 7

Bild-Nr Fig Fig Fig Fig Bild nr	ET-Nr Part-No No. de Piece No. de Pieza No. del Pezzo Detalj nr	Stückzahl Qty Qte Ctd Qta Antal		Gegenstand Description Designation Descripción Designazione Benaemning
41	202 967 40	2	Verschlußschraube	Screw plug
42	551 529 40	3	Stutzen	Socket
43	634 393 40	4	Stutzen	Socket
44	255 694 40	5	Verschlußschraube	Screw plug
45	592 135 40	27	Stutzen	Socket
46	551 452 40	2	Stutzen	Socket
47	373 756 99	4	Verschraubung	Union
48	373 748 99	1	Verschraubung	Union
49	511 015 98	18	Stutzen	Socket
50	551 530 40	1	Stutzen	Socket
51	372 619 99	1	Verschraubung	Union
52	551 300 40	2	Stutzen	Socket
53	251 577 40	6	Zwischenplatte	Intermediate plate
54	006 639 98	22	Flanschhälfte	Half flange
55	006 729 98	15	O-Ring	O-ring
56	319 288 99	44	Schraube	Bolt
57	343 857 99	60	Federring	Lock washer
58	372 406 99	1	Verschraubung	Union
59	510 389 98	2	Stutzen	Socket
60	509 893 98	1	Stutzen	Socket
61	370 403 99	2	Verschraubung	Union
62	323 101 40	2	Kupplungsmuffe	Coupling sleeve
63	323 065 40	2	Schutzkappe	Protection cap
64	269 235 40	1	Kupplungsmuffe	Coupling sleeve
65	208 896 40	1	Schutzkappe	Protection cap
66	208 891 40	1	Kupplungsmuffe	Coupling sleeve
67	081 496 40	1	Schutzkappe	Protection cap
68	324 882 40	2	Verschlußnippel	Flange nipple
69	270 945 40	2	Staubkappe	Dust cap
70	324 883 40	1	Verschlußkupplung	Snap coupling
71	368 237 40	1	Staubstecker	Dust cap
72	551 401 40	1	Stutzen	Socket
73	372 594 99	1	Verschraubung	Union
88	621 053 40	2	Stutzen	Socket
89	634 301 40	1	Stutzen	Socket
90	388 653 40	1	Flanschhalter	Flange retainer
91	500 127 98	4	Flansch	Flange
92	501 898 98	4	Ring	Ring
93	319 289 99	16	Schraube	Bolt
94	369 431 40	2	Schlauchleitung	Hose assy.
95	180 011 40	1	Schlauchleitung	Hose assy.

Hydr. zum Gegengewichtswagen
Hydr. to dolly

342-1890a

Seite/Page 6 / 7

Bild-Nr Fig Fig Fig Fig Bild nr	ET-Nr Part-No No. de Piece No. de Pieza No. del Pezzo Detalj nr	Stückzahl Qty Qte Ctd Qta Antal		Gegenstand Description Designation Descripcion Designazione Benaeming
96	369 378 40	2	Schlauchleitung	Hose assy.
97	369 917 40	1	Schlauchleitung	Hose assy.
98	461 954 40	1	Schlauchleitung	Hose assy.
99	369 390 40	2	Schlauchleitung	Hose assy.
100	369 398 40	1	Schlauchleitung	Hose assy.
101	369 485 40	1	Schlauchleitung	Hose assy.
102	369 401 40	1	Schlauchleitung	Hose assy.
103	369 399 40	1	Schlauchleitung	Hose assy.
104	369 400 40	1	Schlauchleitung	Hose assy.
105	285 978 40	1	Schlauchleitung	Hose assy.
106	414 987 40	1	Schlauchleitung	Hose assy.
107	348 791 40	1	Schlauchleitung	Hose assy.
108	369 391 40	2	Schlauchleitung	Hose assy.
109	414 160 40	2	Druckschalter	Pressure switch
110	339 884 99	2	Dichtring	Seal ring
111	372 831 99	2	Verschraubung	Union

Hydr. zum Gegengewichtswagen
Hydr. to dolly

342-1890a

Seite/Page 7 / 7