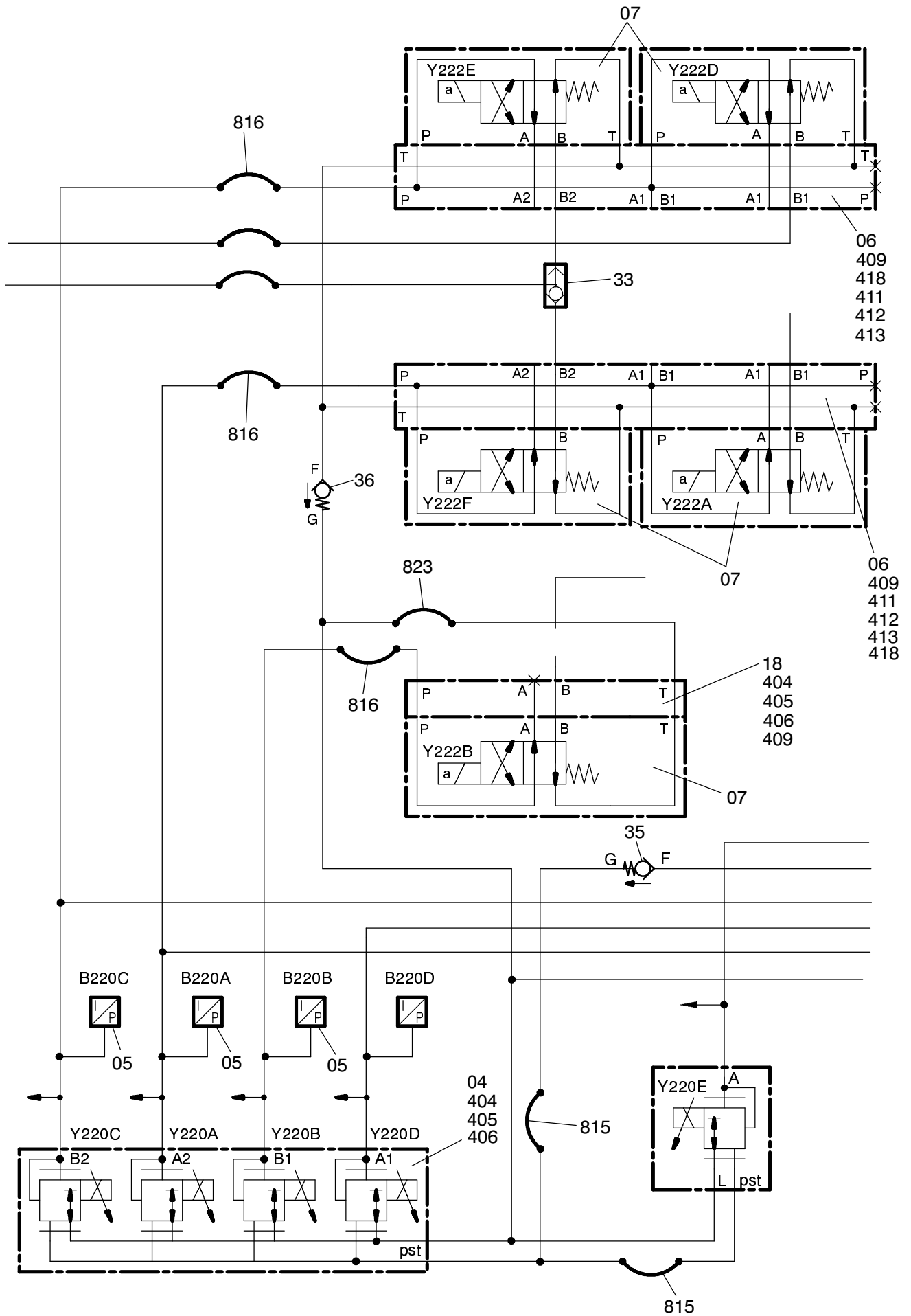
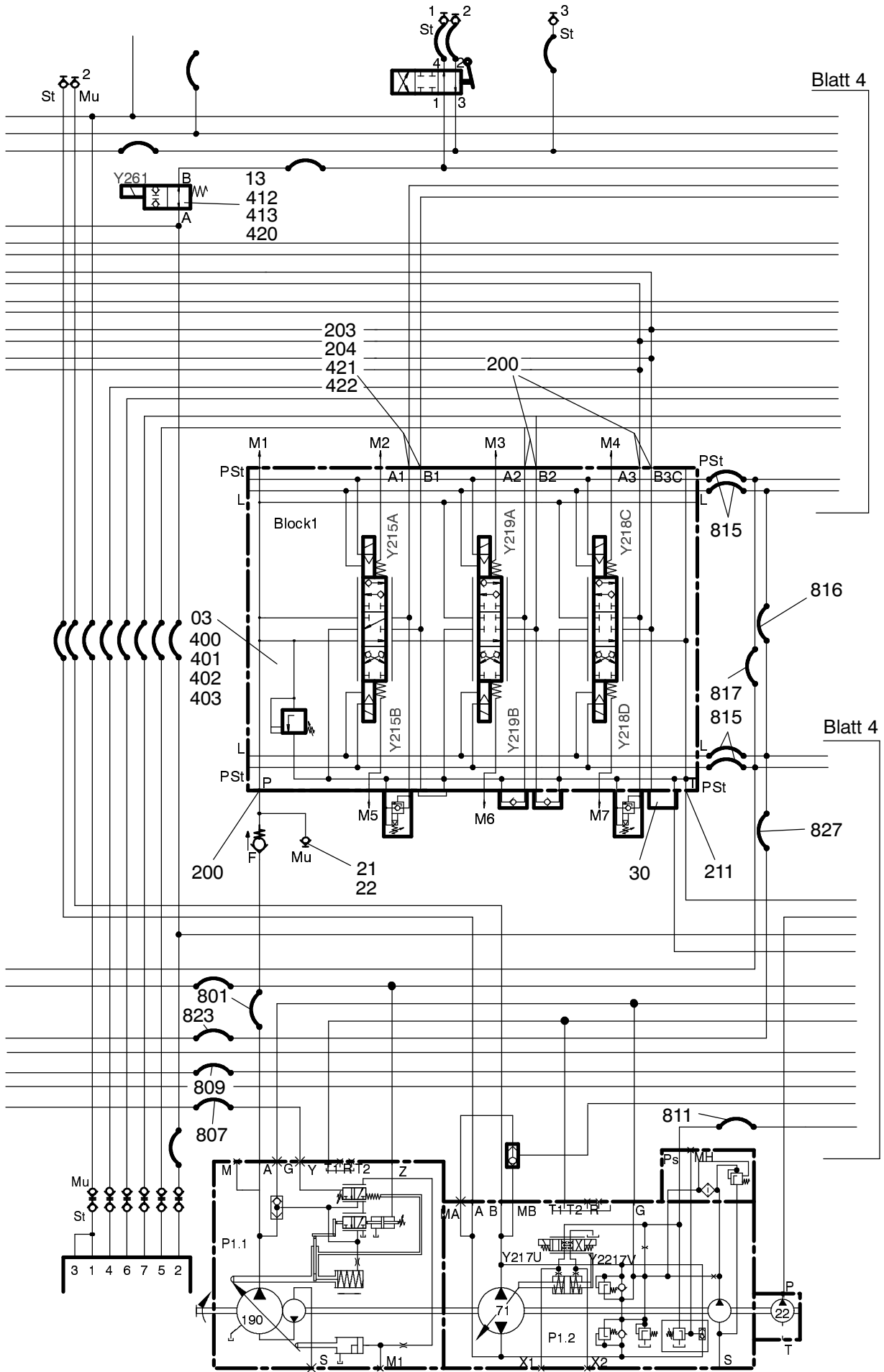


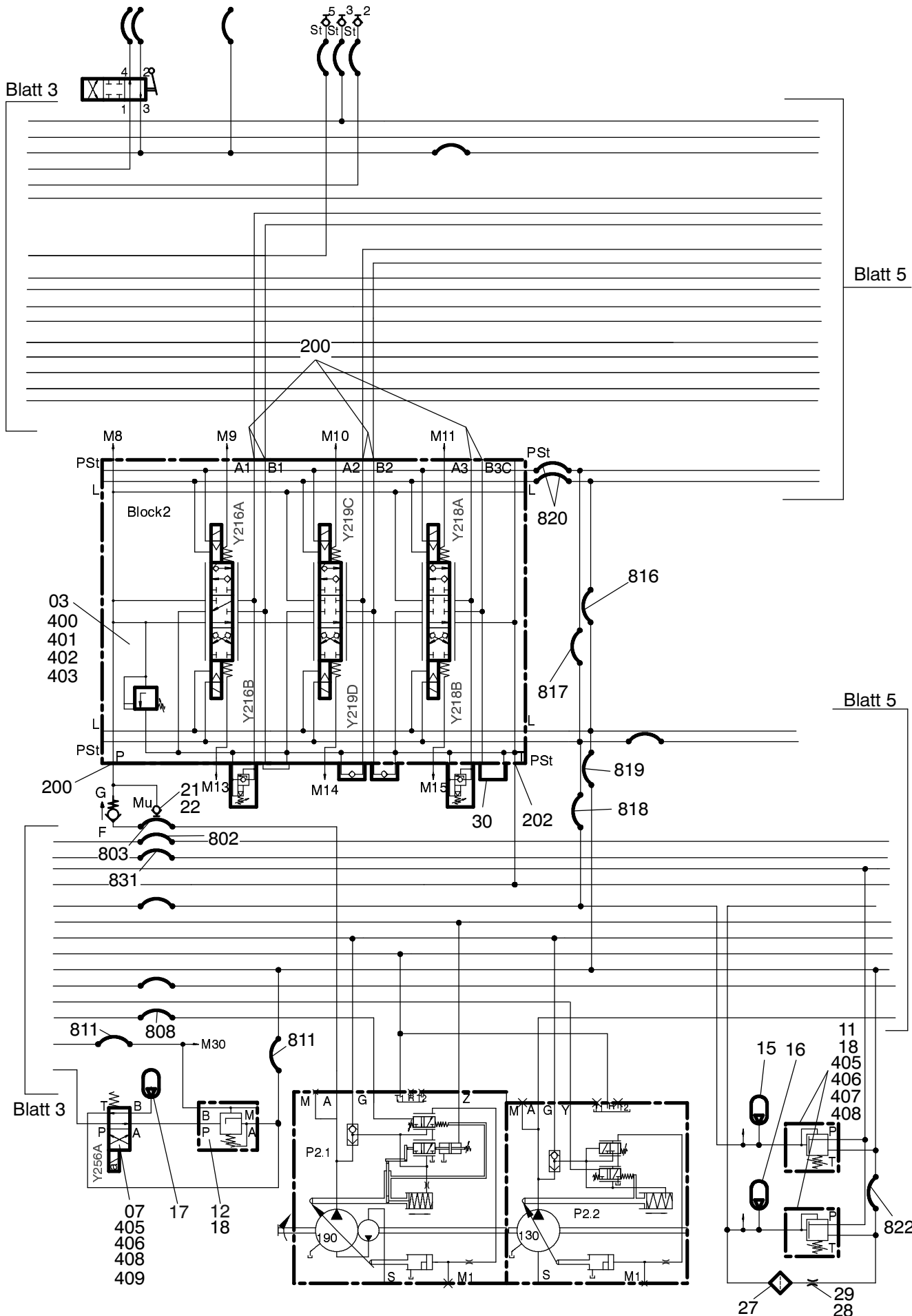
- 10
- 411
- 412
- 413
- 419

355-1805



355-1805





355-1805

Bild-Nr Fig Fig Fig Fig Bild nr	ET-Nr Part-No No. de Piece No. de Pieza No. del Pezzo Detalj nr	Stückzahl Qty Qte Ctd Qta Antal		Gegenstand Description Designation Descripción Designazione Benaemning
02	889 010 40	1	Steuerblock siehe EL-Blatt 993-0546	Control block see page 993-0546
03	131 287 12	2	Steuerblock siehe EL-Blatt 993-1009	Control block see page 993-1009
04	440 520 40	1	Mobilsteuerplatte siehe EL-Blatt 090-0484	Mobile control plate see page 090-0484
05	001 919 12	3	Druckaufnehmer	Pressure transducer
06	635 205 40	3	Reihenflanschplatte	Manifold
07	226 959 40	9	Magnetventil	Solenoid valve
10	173 468 40	1	Druckbegrenzungsventil	Pressure relief valve
11	256 332 40	2	Druckreduzierventil	Pressure reducing valve
12	654 361 40	1	Druckzuschaltventil	Pressure sequence valve
13	455 185 40	1	Ventil	Valve
14	180 295 40	1	Druckbegrenzungsventil	Pressure relief valve
15	000 240 12	1	Membran Speicher	Accumulator
16	324 348 40	1	Membran Speicher	Accumulator
17	001 138 12	1	Membran Speicher	Accumulator
18	180 325 40	8	Grundplatte	Base plate
19	323 615 40	2	Blindplatte	Blank plate
21	551 598 40	4	Kupplungsmuffe	Coupling sleeve
22	551 596 40	5	Verschlußmutter	Lock nut
23	226 480 40	1	Rückschlagventil	Non-return valve
24	551 594 40	1	Kupplungsmuffe	Coupling sleeve
25	270 825 40	1	Düse	Nozzle
27	173 449 40	1	Hochdruckfilter	H.P. Filter
28	419 279 40	1	Düsenträger	Nozzle holder
29	454 135 40	1	Düse	Nozzle
30	131 217 12	3	Anschlußstück	Stop detent
33	256 977 40	2	Wechselventil	Shuttle valve
34	654 090 40	1	Strombegrenzungsventil	Flow limiting valve
35	226 475 40	1	Sperrventil	Non-return valve
36	256 427 40	1	Sperrventil	Non-return valve
37	551 590 40	2	Kupplungsmuffe	Coupling sleeve
38	551 592 40	2	Verschlußmutter	Lock nut
39	132 689 12	1	Beschilderungssatz	Decal set
200	576 418 40	1	Flanschverbindung	Flange connection
201	635 284 40	1	Flanschverbindung	Flange connection
202	576 417 40	1	Flanschverbindung	Flange connection
203	006 638 98	8	Flansch	Flange
204	592 576 40	4	O-Ring	O-ring
205	145 644 40	2	Stopfen	Plug

Bild-Nr Fig Fig Fig Fig Bild nr	ET-Nr Part-No No. de Piece No. de Pieza No. del Pezzo Detalj nr	Stückzahl Qty Qte Ctd Qta Antal		Gegenstand Description Designation Descripcion Designazione Benaemning
211	635 208 40	2	Flanschverbindung	Flange connection
400	125 135 99	9	Schraube	Bolt
401	340 479 99	9	Scheibe	Disc
402	125 023 99	9	Mutter	Nut
403	346 498 99	9	Federring	Lock washer
404	319 235 99	4	Schraube	Screw
405	343 853 99	12	Federring	Lock washer
406	509 861 98	12	Mutter	Nut
407	319 220 99	12	Schraube	Screw
408	319 132 99	8	Schraube	Screw
409	319 174 99	48	Schraube	Screw
411	509 862 98	10	Mutter	Nut
412	343 854 99	12	Federring	Lock washer
413	340 664 99	12	Scheibe	Disc
418	318 600 99	6	Schraube	Screw
419	307 688 99	2	Schraube	Screw
420	308 559 99	2	Schraube	Screw
421	343 866 99	16	Federring	Lock washer
422	319 209 99	16	Schraube	Bolt
801	132 056 12	1	Schlauchleitung DN32 x 700	Hose assy. DN32 x 700
802	300 746 40	1	Schlauchleitung DN40 x 1330	Hose assy. DN40 x 1330
803	130 945 12	1	Schlauchleitung DN32 x 1300	Hose assy. DN32 x 1300
804	348 753 40	1	Schlauchleitung DN40 x 1600	Hose assy. DN40 x 1600
805	130 946 12	1	Schlauchleitung DN32 x 620	Hose assy. DN32 x 620
806	130 947 12	1	Schlauchleitung DN40 x 1200	Hose assy. DN40 x 1200
807	132 079 12	1	Schlauchleitung DN10 x 1500	Hose assy. DN10 x 1500
808	130 727 12	1	Schlauchleitung DN10 x 720	Hose assy. DN10 x 720
809	130 729 12	1	Schlauchleitung DN10 x 1150	Hose assy. DN10 x 1150
810	130 948 12	1	Schlauchleitung DN10 x 1300	Hose assy. DN10 x 1300
811	369 079 40	2	Schlauchleitung DN10 x 1700	Hose assy. DN10 x 1700
812	455 028 40	1	Schlauchleitung DN16 x 2200	Hose assy. DN16 x 2200
813	132 304 12	1	Schlauchleitung DN 20 x 650	Hose assy. DN20 x 650
814	369 471 40	1	Schlauchleitung DN20 x 1000	Hose assy. DN20 x 1000
815	326 924 40	6	Schlauchleitung DN10 x 400	Hose assy. DN10 x 400
816	306 934 40	5	Schlauchleitung DN10 x 600	Hose assy. DN10 x 600
817	131 027 12	2	Schlauchleitung DN10 x 650	Hose assy. DN10 x 650
818	348 789 40	3	Schlauchleitung DN10 x 1100	Hose assy. DN10 x 1100
822	130 969 12	1	Schlauchleitung DN10 x 550	Hose assy. DN10 x 550
823	326 925 40	3	Schlauchleitung DN10 x 700	Hose assy. DN10 x 700
824	132 316 12	1	Schlauchleitung DN20 x 1700	Hose assy. DN20 x 1700
825	131 699 12	1	Schlauchleitung DN12 x 900	Hose assy. DN12 x 900

Hydraulik - Vormontageträger
Hydraulic - Preassembly Carrier

355-1805

Seite/Page 7 / 8

Bild-Nr Fig Fig Fig Fig Bild nr	ET-Nr Part-No No. de Piece No. de Pieza No. del Pezzo Detalj nr	Stückzahl Qty Qte Ctd Qta Antal	Gegenstand Description Designation Descripcion Designazione Benaemning	
826	131 676 12	1	Schlauchleitung DN10 x 500	Hose assy. DN10 x 500
827	131 677 12	1	Schlauchleitung DN10 x 550	Hose assy. DN10 x 550
828	875 234 40	1	Schlauchleitung DN16 x 3600	Hose assy. DN16 x 3600
829	132 069 12	1	Schlauchleitung DN32 x 950	Hose assy. DN32 x 950
830	255 455 40	1	Schlauchleitung DN20 x 3100	Hose assy. DN20 x 3100
831	255 446 40	1	Schlauchleitung DN12 x 1100	Hose assy. DN12 x 1100
832	131 691 12	1	Schlauchleitung DN12 x 400	Hose assy. DN12 x 400
833	576 044 40	5	Schlauchleitung DN10 x 300	Hose assy. DN10 x 300