

Montagezylinder am OW
Mounting cylinder superstr.

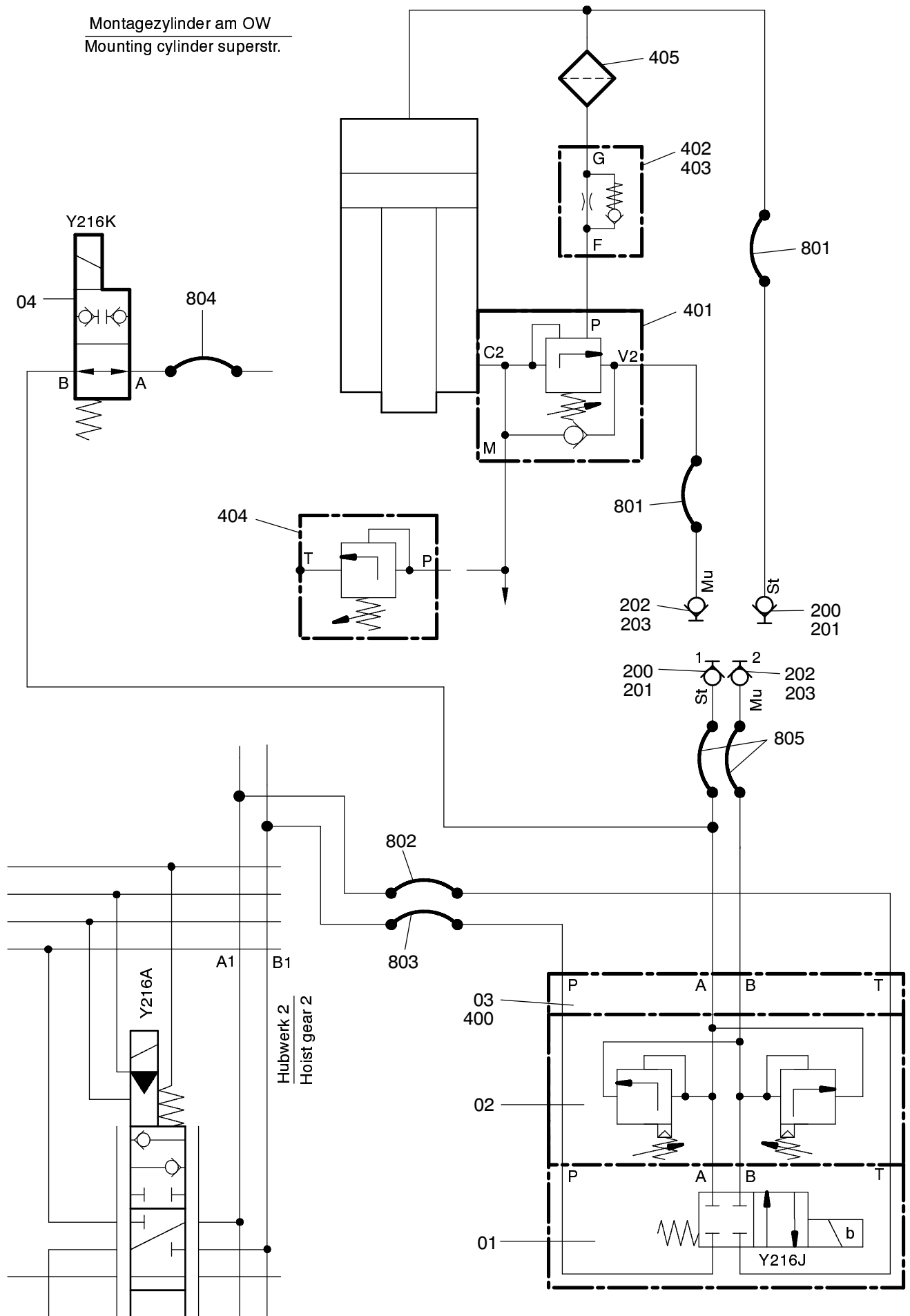


Bild-Nr Fig Fig Fig Fig Bild nr	ET-Nr Part-No No. de Piece No. de Pieza No. del Pezzo Detalj nr	Stückzahl Qty Qte Ctd Qta Antal		Gegenstand Description Designation Descripcion Designazione Benaemning
01	000 814 12	1	4/2-Wegeventil	Directional spool valve
02	000 813 12	1	DB-Ventil	Pressure relief valve
03	256 735 40	1	Grundplatte	Base plate
04	455 185 40	1	2/2-Wege-Sitzventil	Directional seat valve
200	621 554 40	2	Kupplungsstecker	Coupler plug
201	551 593 40	2	Verschlußschraube	Screw plug
202	621 553 40	2	Kupplungsmuffe	Coupling sleeve
203	551 592 40	2	Verschlußmutter	Lock nut
400	319 379 99	4	Schraube	Screw
401	000 824 12	1	Senkbremsventil	Lowering brake valve
402	515 901 40	1	Drosselrückschlagventil	Throttle check valve
403	655 217 40	1	Düse	Nozzle
404	551 682 40	1	DB-Ventil	Pressure relief valve
405	173 449 40	1	HD-Filter	H.p. filter
801	133 242 12	2	Schlauchleitung DN12 x 1100	Hose assy.
802	288 903 40	1	Schlauchleitung DN20 x 2950	Hose assy.
803	288 904 40	1	Schlauchleitung DN20 x 3150	Hose assy.
804	255 455 40	1	Schlauchleitung DN20 x 3100	Hose assy.
805	133 209 12	2	Schlauchleitung DN12 x 5600	Hose assy.

Hydraulik, Montagezylinder für Raupenträger
Mounting cylinder for track frame

355-1830

Seite/Page 2 / 2