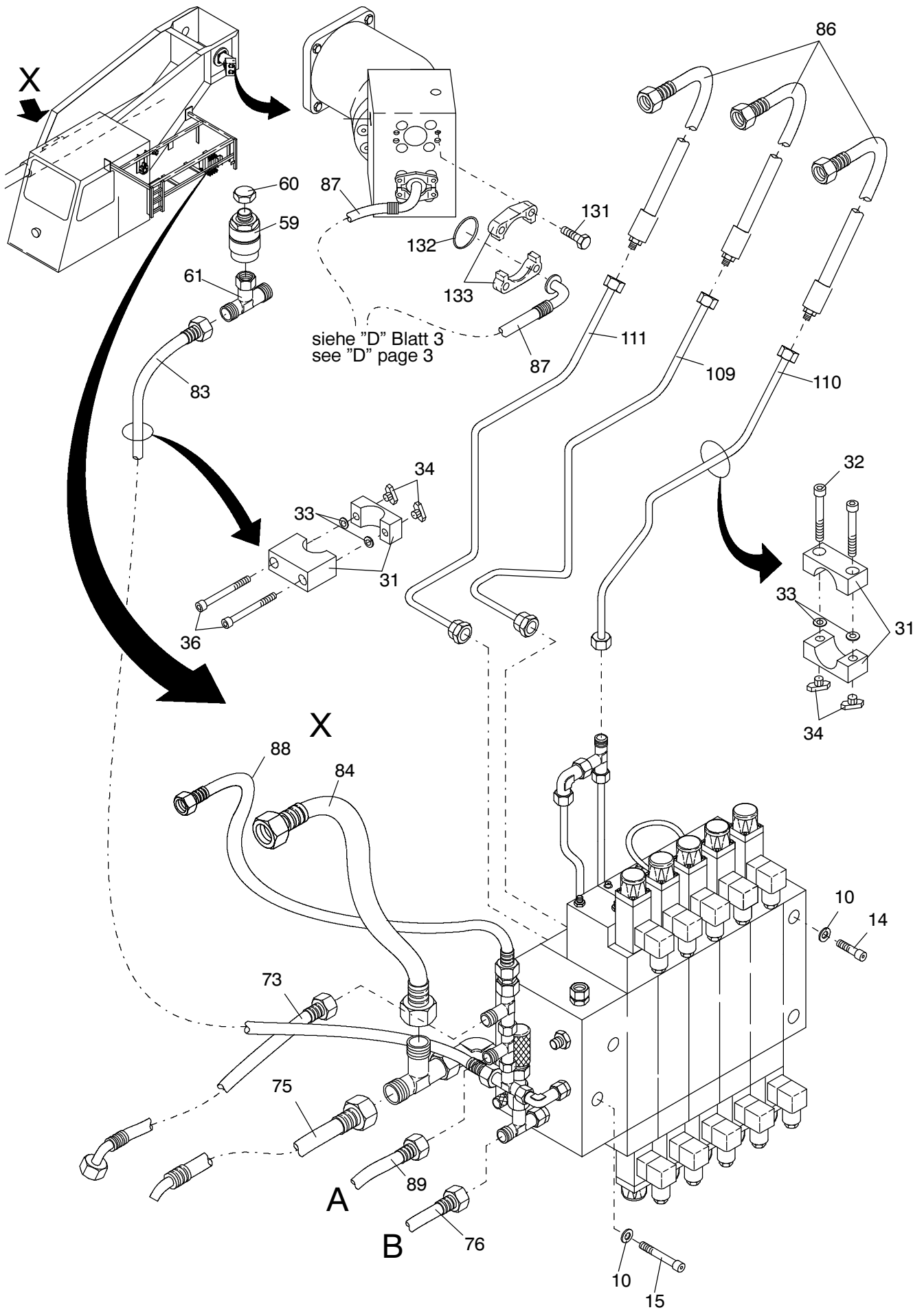
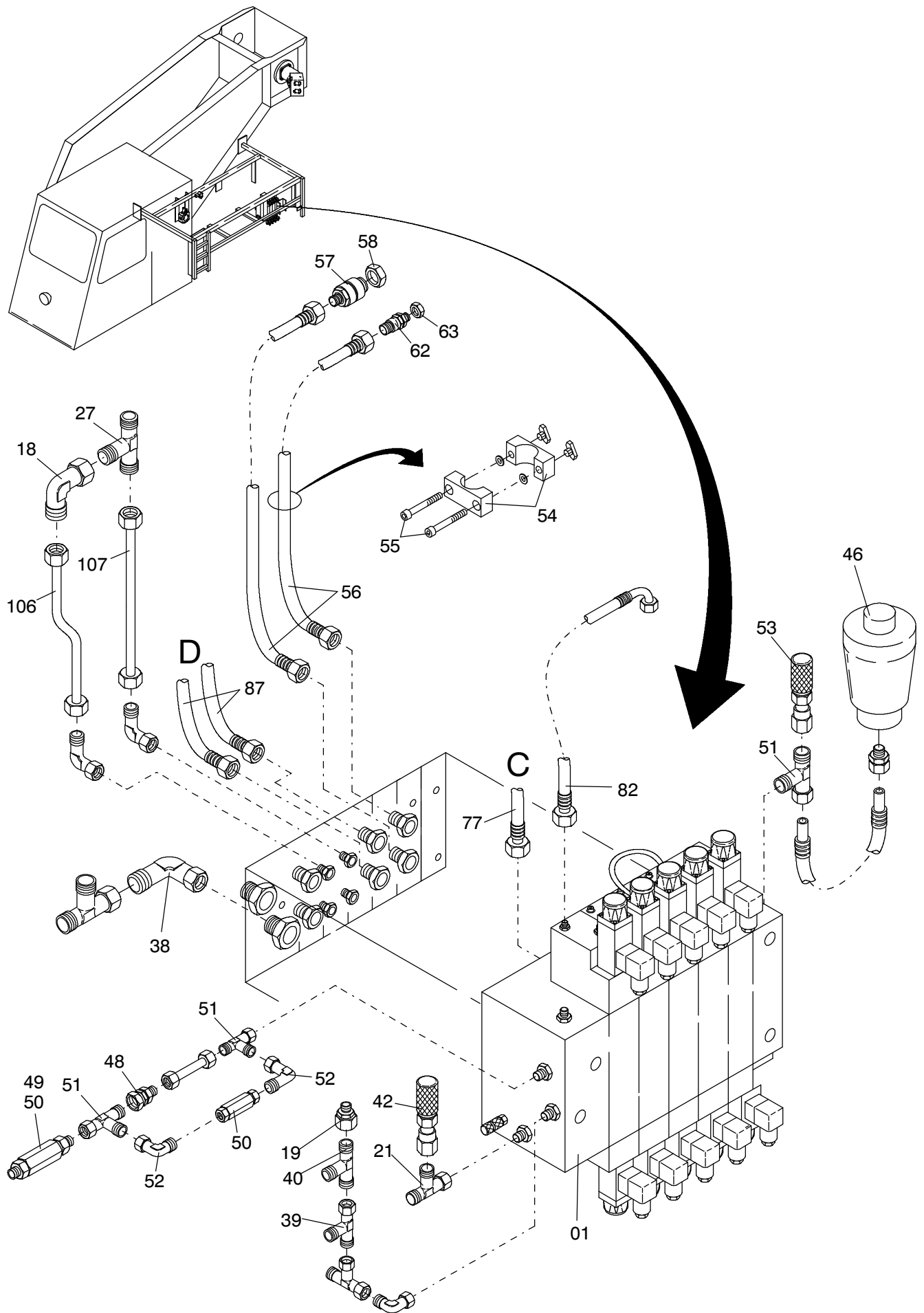


36-1820



36-1820

Seite/Page 2 / 6



36-1820

Bild-Nr Fig Fig Fig Fig Bild nr	ET-Nr Part-No No. de Piece No. de Pieza No. del Pezzo Detalj nr	Stückzahl Qty Qte Ctd Qta Antal		Gegenstand Description Designation Descripción Designazione Benaemning
01	-	1	Steuerblock, kpl. s. EL-Blatt: "Hydr.-Steuerblock Hubwerk"	Control block, assy. see page: "Hydr.-Control block hoist"
02	-	1	Steuerblock Drehwerk EL-Blatt 90-1793	Control block slew gear see page 90-1793
03	634 983 40	1	Hydro-Speicher	Accumulator
04	654 781 40	1	Wegeventil, kpl.	Directional spool valve, assy.
05	509 788 98	7	Schraube	Screw
06	509 870 98	7	Mutter	Nut
07	510 321 98	7	Scheibe	Washer
08	634 697 40	1	Stutzen	Socket
09	509 876 98	3	Mutter	Nut
10	510 314 98	6	Scheibe	Washer
11	510 080 98	2	Schraube	Screw
12	509 869 98	2	Mutter	Nut
13	340 506 99	2	Scheibe	Washer
14	509 793 98	2	Schraube	Bolt
15	509 797 98	1	Schraube	Bolt
16	509 796 98	3	Schraube	Bolt
17	551 463 40	2	Stutzen	Socket
18	551 679 40	2	Stutzen	Socket
19	551 456 40	1	Stutzen	Socket
20	551 452 40	1	Stutzen	Socket
21	551 447 40	7	Stutzen	Socket
22	551 444 40	5	Stutzen	Socket
23	551 349 40	9	Stutzen	Socket
24	509 590 98	1	Stutzen	Socket
25	551 461 40	7	Stutzen	Socket
26	604 910 40	1	Rückschlagventil	Non-return valve
27	510 260 98	1	Stutzen	Socket
28	551 465 40	3	Stutzen	Socket
29	551 455 40	1	Stutzen	Socket
30	654 136 40	1	Stutzen	Socket
31	510 178 98	3	Klemmhälftenpaar	Pair of half clamps
32	509 778 98	3	Schraube	Screw
33	509 878 98	6	Scheibe	Washer
34	504 030 98	12	Mutter	Nut
35	501 671 98	4	Klemmhälftenpaar	Pair of half clamps
36	551 450 98	1	Stutzen	Socket
37	551 457 40	1	Stutzen	Socket
38	551 445 40	1	Stutzen	Socket

Bild-Nr Fig Fig Fig Fig Bild nr	ET-Nr Part-No No. de Piece No. de Pieza No. del Pezzo Detalj nr	Stückzahl Qty Qte Ctd Qta Antal		Gegenstand Description Designation Descripcion Designazione Benaemning
39	551 449 40	1	Stutzen	Socket
40	509 550 98	1	Stutzen	Socket
41	142 819 40	1	Wechselventil	Shuttle valve
42	551 985 40	2	Meßstutzen	Test socket
43	509 544 98	1	Stutzen	Socket
44	543 072 40	1	Düsenträger	Nozzle holder
45	634 445 40	1	Düse	Nozzle
46	654 482 40	1	Hydro-Speicher	Accumulator
47	654 645 40	1	Stutzen	Socket
48	634 204 40	1	Blendenrückschlagventil	Non-return valve
49	654 646 40	1	Düse	Nozzle
50	592 155 40	1	Rückschlagventil	Non-return valve
51	621 794 40	2	Stutzen	Socket
52	551 446 40	1	Stutzen	Socket
53	576 294 40	1	Meßstutzen	Test socket
54	501 671 98	4	Klemmhälftenpaar	Pair of half clamps
55	509 804 98	4	Schraube	Screw
56	576 171 40	2	Schlauchleitung	Hose assy.
57	551 602 40	1	Kupplungsmuffe	Coupling sleeve
58	551 596 40	1	Verschlußmutter	Lock nut
59	551 590 40	1	Kupplungsmuffe	Coupling sleeve
60	551 592 40	1	Verschlußmutter	Lock nut
61	551 454 40	1	Stutzen	Socket
62	551 603 40	1	Kupplungsstecker	Coupler plug
63	551 597 40	1	Verschlußschraube	Plug
71	604 226 40	1	Schlauchleitung	Hose assy.
72	511 115 98	1	Schlauchleitung	Hose assy.
73	547 433 40	1	Schlauchleitung	Hose assy.
74	551 833 40	1	Schlauchleitung	Hose assy.
75	604 311 40	1	Schlauchleitung	Hose assy.
76	551 896 40	1	Schlauchleitung	Hose assy.
77	576 326 40	1	Schlauchleitung	Hose assy.
78	551 880 40	1	Schlauchleitung	Hose assy.
79	588 926 40	1	Schlauchleitung	Hose assy.
80	592 538 40	1	Schlauchleitung	Hose assy.
81	551 846 40	2	Schlauchleitung	Hose assy.
82	551 903 40	1	Schlauchleitung	Hose assy.
83	576 207 40	1	Schlauchleitung	Hose assy.
84	615 568 40	1	Schlauchleitung	Hose assy.
85	592 043 40	1	Schlauchleitung	Hose assy.
86	615 592 40	3	Schlauchleitung	Hose assy.

Bild-Nr Fig Fig Fig Fig Bild nr	ET-Nr Part-No No. de Piece No. de Pieza No. del Pezzo Detalj nr	Stückzahl Qty Qte Ctd Qta Antal	Gegenstand Description Designation Descripcion Designazione Benaemning
87	551 919 40	2	Schlauchleitung Hose assy.
88	551 904 40	1	Schlauchleitung Hose assy.
89	589 916 40	1	Schlauchleitung Hose assy.
90	551 839 40	1	Schlauchleitung Hose assy.
105	542 841 40	1	Rohrleitung Pipe assy.
106	542 848 40	1	Rohrleitung Pipe assy.
107	542 849 40	1	Rohrleitung Pipe assy.
108	547 183 40	1	Rohrleitung Pipe assy.
109	615 587 40	1	Rohrleitung Pipe assy.
110	615 588 40	1	Rohrleitung Pipe assy.
111	615 589 40	1	Rohrleitung Pipe assy.
112	589 937 40	1	Rohrleitung Pipe assy.
			weitere Rohrverschraubungen further unions s. EL-Blatt 90-9998, Anhang see page 90-9998, annex
			Rohre Pipes s. EL-Blatt 90-9959, Anhang see page 90-9959, annex
			Rohrschellen Pipe clamps s. EL-Blatt 90-9995, Anhang see page 90-9995, annex