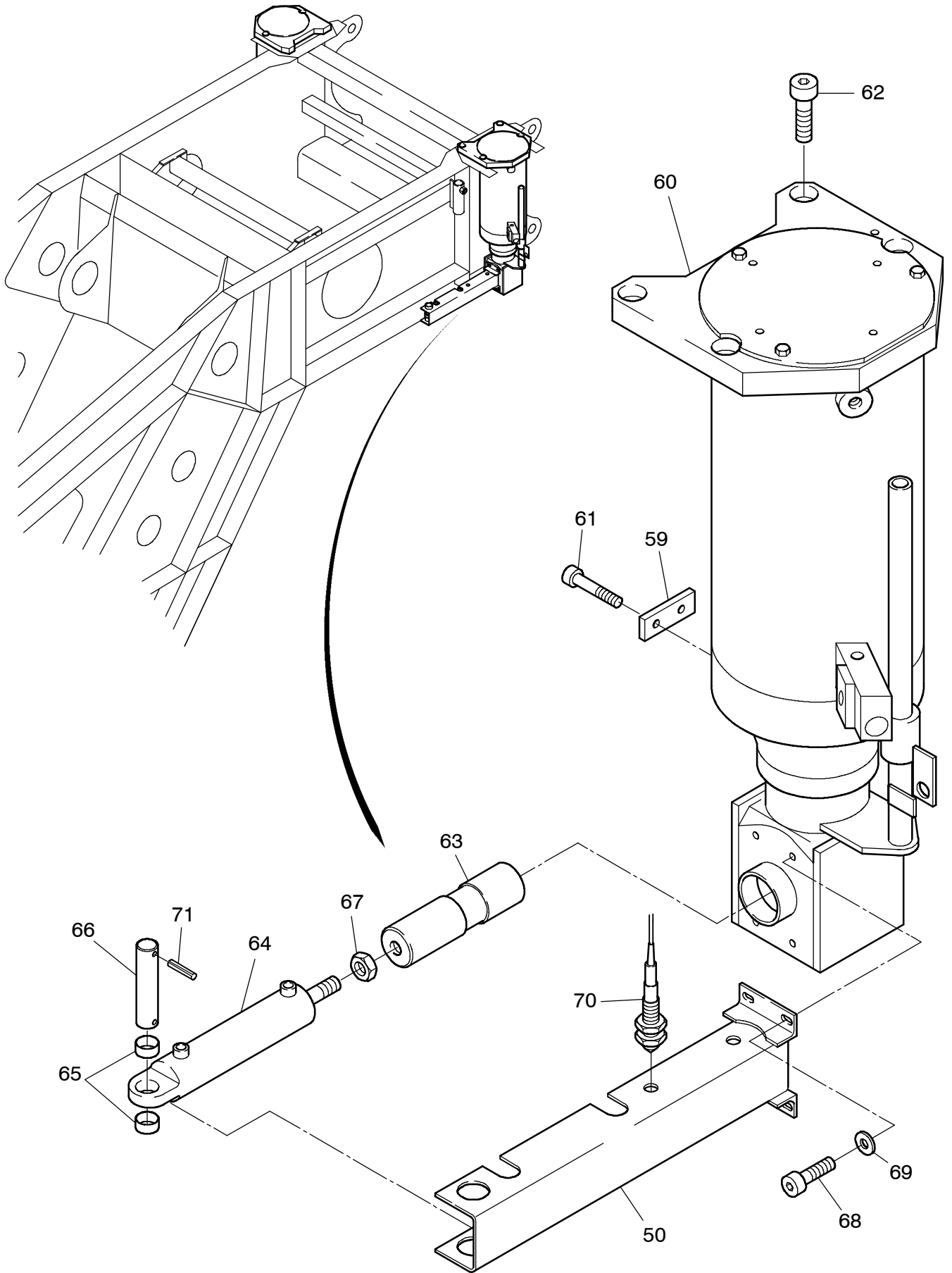


39-1020

Seite/Page 1 / 4



39-1020

Seite/Page 2 / 4

Bild-Nr Fig Fig Fig Fig Bild nr	ET-Nr Part-No No. de Piece No. de Pieza No. del Pezzo Detalj nr	Stückzahl Qty Qte Ctd Qta Antal		Gegenstand Description Designation Descricpion Designazione Benaemning
01	639 237 40	1	Gegengewicht, kpl. 5,8 t best. aus Bild-Nr. 31-46	Counterweight assy. consist. of fig-nos: 31-46
02	638 392 40	4	Gegengewicht 11,2 t	Counterweight
03	649 810 40	2	Nocken	Cam
04	664 172 40	2	Bock best. aus Bild-Nr. 26-29	Trestle consist. of fig-nos: 21-24
05	307 952 99	4	Schraube	Bolt
06	340 470 99	4	Scheibe	Washer
07	664 412 40	1	Gegengewicht 3,3 t	Counterweight
08	664 440 40	3	Doppelkonusbolzen	Double cone pin
09	001 644 98	6	Sicherungsfeder	Locking spring
10	000 197 12	1	Blech, rechts	Plate, r.h.
11	000 199 12	1	Blech	Plate
12	000 198 12	1	Blech, links	Plate, l.h.
13	638 877 40	2	Blech	Plate
14	679 625 40	1	Halterung, kpl.	Holding device assy.
15	307 581 99	4	Schraube	Bolt
16	340 469 99	6	Scheibe	Washer
17	502 434 98	1	Schraube	Bolt
18	502 844 98	3	Mutter	Nut
20	877 820 40	2	Nocken	Cam
21	000 196 12	2	Blech	Plate
22	113 265 12	2	Führung, kpl.	Guide assy.
26	664 171 40	1	Bock	Trestle
27	664 169 40	1	Bolzen	Pin
28	394 639 40	1	Stützrolle	Roller
29	342 102 99	2	Splint	Cotter pin
31	638 398 40	1	Gegengewicht 5,8 t	Counterweight
32	639 273 40	1	Griff	Handle
33	665 227 40	1	Klappstange	Folding rod
34	639 235 40	2	Bolzen	Pin
35	551 052 40	2	Klappstecker	Fore lock
36	639 262 40	1	Riegel	Catch
37	345 054 99	3	Spannstift	Dowel pin
38	634 603 40	1	Federndes Druckstück	Pressure piece
39	664 223 40	1	Bolzen	Pin
40	332 111 99	1	Mutter	Nut
41	340 652 99	1	Scheibe	Washer
42	394 615 40	1	Druckfeder	Compression spring
43	394 639 40	2	Stützrolle	Roller
44	340 613 99	1	Scheibe	Washer

**Gegengewicht
Counterweight**

39-1020

Seite/Page 3 / 4

Bild-Nr Fig Fig Fig Fig Bild nr	ET-Nr Part-No No. de Piece No. de Pieza No. del Pezzo Detalj nr	Stückzahl Qty Qte Ctd Qta Antal		Gegenstand Description Designation Descripcion Designazione Benaemning
45	335 420 99	1	Kronenmutter	Castel nut
46	342 063 99	1	Splint	Cotter pin
50	639 620 40	2	Halterung	Holding device
59	639 185 40	2	Distanzstück	Spacer block
60	-	2	S. EL-Blatt "Gegengewicht - Hubzylinder"	See page "counterweight - lift cylinder"
61	319 312 99	4	Zyl.-Schraube	Bolt
62	319 301 99	7	Zyl.-Schraube	Bolt
63	639 624 40	2	Bolzen	Pin
64	634 701 40	2	Bolzenzugzylinder	Pull cylinder
65	639 625 40	4	Rohr	Pipe
66	639 623 40	2	Rohr	Pipe
67	511 833 98	2	Mutter	Nut
68	319 147 99	8	Zyl.-Schraube	Bolt
69	340 508 99	8	Scheibe	Washer
70	515 888 40	6	Näherungsschalter	Switch
71	345 076 99	4	Spannstift	Dowel pin

**Gegengewicht
Counterweight**

39-1020

Seite/Page 4 / 4