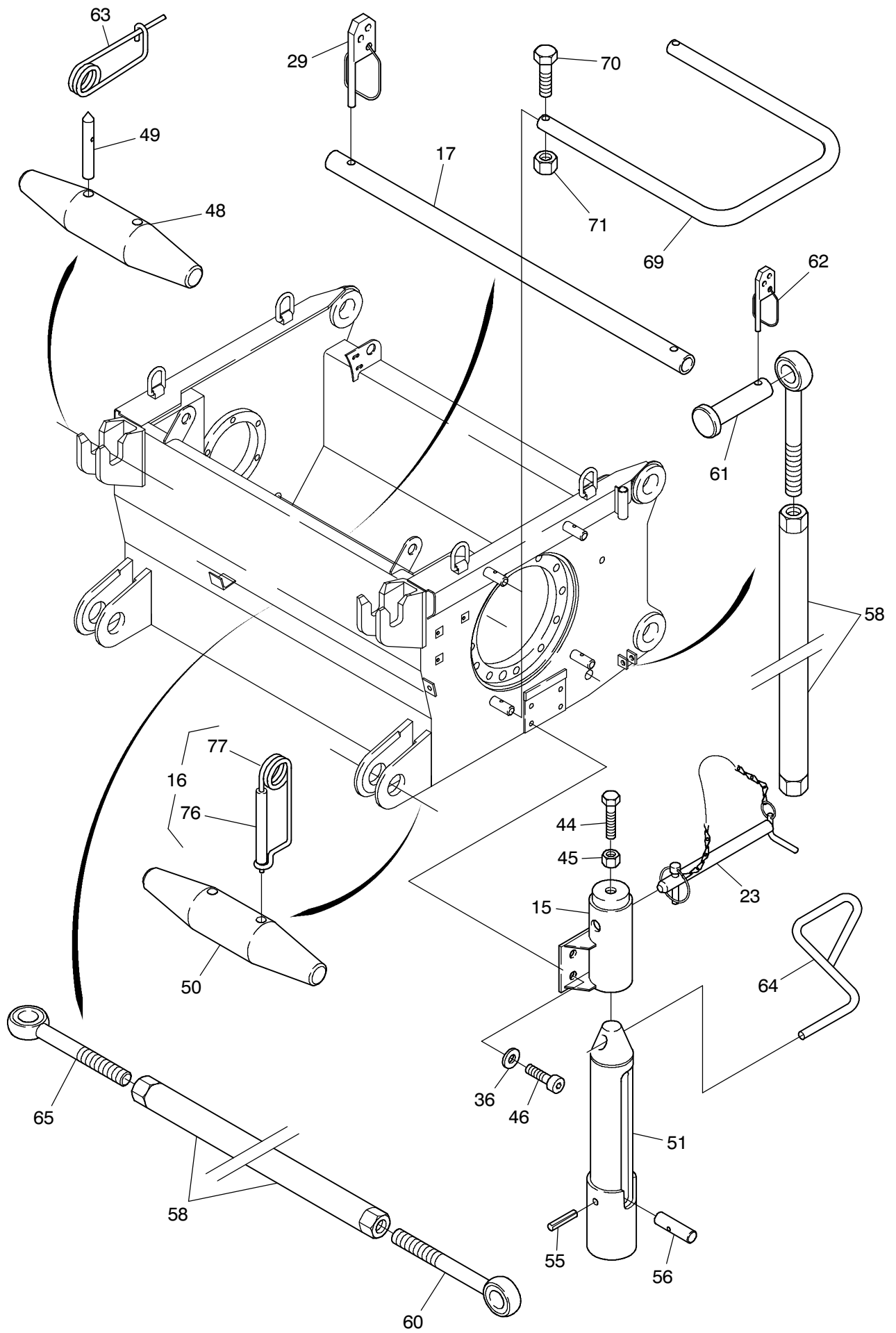


39-1320



39-1320

Seite/Page 2 / 4

Bild-Nr Fig Fig Fig Fig Bild nr	ET-Nr Part-No No. de Piece No. de Pieza No. del Pezzo Detalj nr	Stückzahl Qty Qte Ctd Qta Antal		Gegenstand Description Designation Descripcion Designazione Benaemning
01	-	1	S. EL-Blatt "Windengetriebe"	See page "hoist gear"
02	624 850 40	1	Seiltrommel	Rope drum
03	504 692 98	16	Zyl.-Schraube	Bolt
04	515 888 40	1	Näherungsschalter	Switch
11	649 446 40	1	Hubwerksrahmen SK	Hoist frame
13	548 234 40	1	Endschalterbefestigung	Limit switch mounting
15	649 878 40	2	Halterung	Holding device
16	665 882 40	4	Bolzensicherung, kpl. best. aus Bild-Nr. 76+77	Pin lock assy. consist. of fig-nos: 76+77
17	639 616 40	1	Rohr	Pipe
18	639 614 40	2	Rohr	Pipe
19	639 613 40	2	Stange	Rod
20	179 066 40	4	Buchse	Bushing
21	634 887 40	1	S. EL-Blatt "Hydraulikmotor"	See page "hydr. motor"
22	664 675 40	2	Halter	Retainer
23	461 130 40	2	Kupplungsbolzen	Pin
24	645 962 40	1	Schleifringkörper	Slip ring
25	515 888 40	1	Näherungsschalter	Switch
26	270 996 40	1	Verschlußschraube	Plug
27	310 111 99	1	Flügelschraube	Thumb screw
28	634 614 40	1	Sterngriff	Star grip
29	511 618 98	2	Klappstecker	Fore lock
30	368 248 99	4	Kugellager	Ball bearing
31	342 103 99	4	Splint	Cotter pin
32	366 810 99	1	Wellendichtring	Shaft seal
33	373 934 99	1	Rohrschelle	Pipe clamp
34	319 337 99	12	Zyl.-Schraube	Bolt
35	319 288 99	4	Zyl.-Schraube	Bolt
36	340 510 99	12	Scheibe	Washer
37	307 824 99	6	Schraube	Bolt
38	307 845 99	12	Schraube	Bolt
39	321 581 99	2	Zyl.-Schraube	Screw
40	333 132 99	1	Mutter	Nut
41	504 372 98	2	Scheibe	Washer
42	319 271 99	4	Zyl.-Schraube	Bolt
43	340 467 99	4	Scheibe	Washer
44	502 021 98	2	Schraube	Bolt
45	332 357 99	2	Mutter	Nut
46	319 285 99	8	Zyl.-Schraube	Bolt
47	332 355 99	1	Mutter	Nut
48	664 877 40	2	Doppelkonusbolzen	Double cone pin

**Hubwerk II
Hoist II**

39-1320

Seite/Page 3 / 4

Bild-Nr Fig Fig Fig Fig Bild nr	ET-Nr Part-No No. de Piece No. de Pieza No. del Pezzo Detalj nr	Stückzahl Qty Qte Ctd Qta Antal		Gegenstand Description Designation Descripcion Designazione Benaemning
49	664 880 40	2	Bolzensicherung	Pin lock
50	649 496 40	2	Doppelkonusbolzen	Double cone pin
51	664 008 40	2	Haltestange	Stay bar
55	345 058 99	2	Spannstift	Dowel pin
56	648 570 40	2	Bolzen	Pin
57	313 503 99	1	Ringschraube	Eyebolt
58	664 875 40	1	Stange	Rod
60	512 803 98	1	Augenschraube	Eyebolt
61	334 284 99	2	Bolzen	Pin
62	621 138 40	2	Klappstecker	Fore lock
63	001 644 98	2	Sicherungsfeder	Locking spring
64	665 031 40	1	Zugstück	Draw piece
65	313 684 99	1	Augenschraube	Eyebolt
66	665 078 40	1	Schutzbügel	Protecting cage
67	307 466 99	2	Schraube	Bolt
68	343 112 99	2	Federring	Lock washer
69	885 087 40	2	Rohr	Pipe
70	308 437 99	4	Schraube	Bolt
71	334 682 99	4	Mutter	Nut
76	665 883 40	2	Hülse	Sleeve
77	665 884 40	2	Sicherungsfeder	Locking spring
80	635 078 40	1	Spiegel	Mirror
81	665 584 40	1	Spiegelhalter	Mirror bracket
			Elektrik zu Hubwerk II:	Electric for hoist II:
-	-	1	Verteilerkasten X19 s. EL-Blatt 39-2260	Distribution box see page 39-2260
-	515 210 40	1	Kabel, kpl. - 5m lang	Cable assy.
-	515 888 40	1	Näherungsschalter	Switch
-	369 198 40	-	Kabel 3x1 - Länge angeben	Cable - state length required

**Hubwerk II
Hoist II**

39-1320

Seite/Page 4 / 4