

Schieben der HAV  
in Transportstellung

Sicherung der HAV  
am Grundkasten

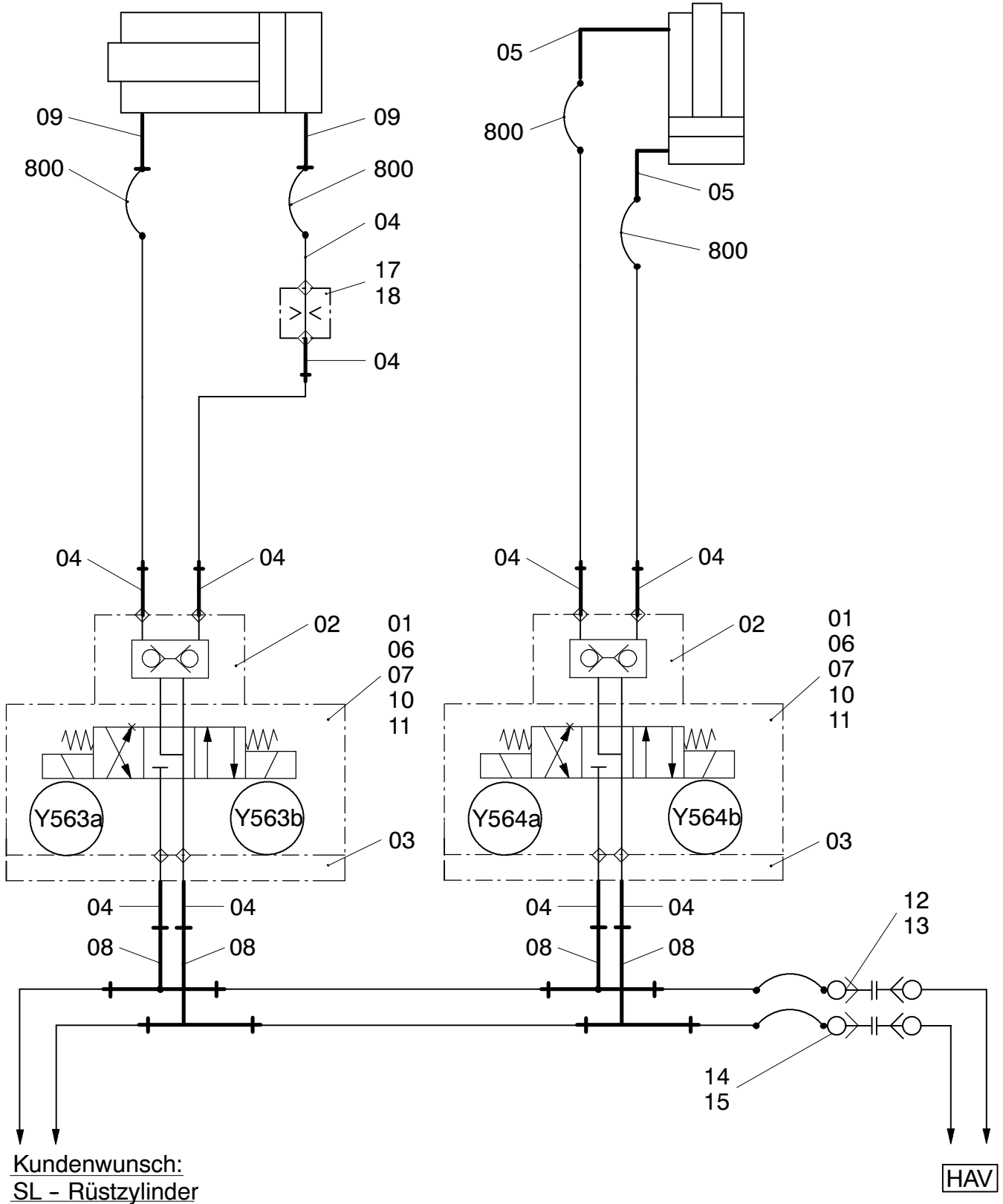


Bild-Nr Fig Fig Fig Fig Bild nr	ET-Nr Part-No No. de Piece No. de Pieza No. del Pezzo Detalj nr	Stückzahl Qty Qte Ctd Qta Antal		Gegenstand Description Designation Descripcion Designazione Benaemning
00	644 826 40	1	Hydr.-Anlage HAV - Grundkasten	Hydr. system main boom extension - basic case
01	180 936 40	2	Magnetventil	Solenoid valve
02	515 407 40	2	Rückschlagventil	Non-return valve
03	180 325 40	2	Grundplatte	Basic plate
04	592 135 40	10	Stutzen	Socket
05	634 307 40	2	Stutzen	Socket
06	343 852 99	8	Federring	Lock washer
07	502 732 98	8	Zyl.-Schraube	Screw
08	551 380 40	4	Stutzen	Socket
09	634 313 40	2	Stutzen	Socket
10	253 577 40	2	Schild	Plate
11	243 420 40	2	Schlüsselring	Ring
12	567 074 40	1	Kupplungsmuffe	Coupling sleeve
13	551 588 40	1	Verschlußmutter	Lock nut
14	567 072 40	1	Kupplungsstecker	Coupler plug
15	551 589 40	1	Verschlußschraube	Plug
16	-	1	Hydr. Hauptausleger s. EL-Blatt 39-1891	Hydr. main boom see page 39-1891
18	454 131 40	1	Düse	Nozzle
800	515 647 40	4	Schlauchleitung	Hose assy.

**Hydraulik HAV - Grundkasten**  
**Hydr. Main Boom Extension - Basic Case**

**39-1890**

Seite/Page 2 / 2