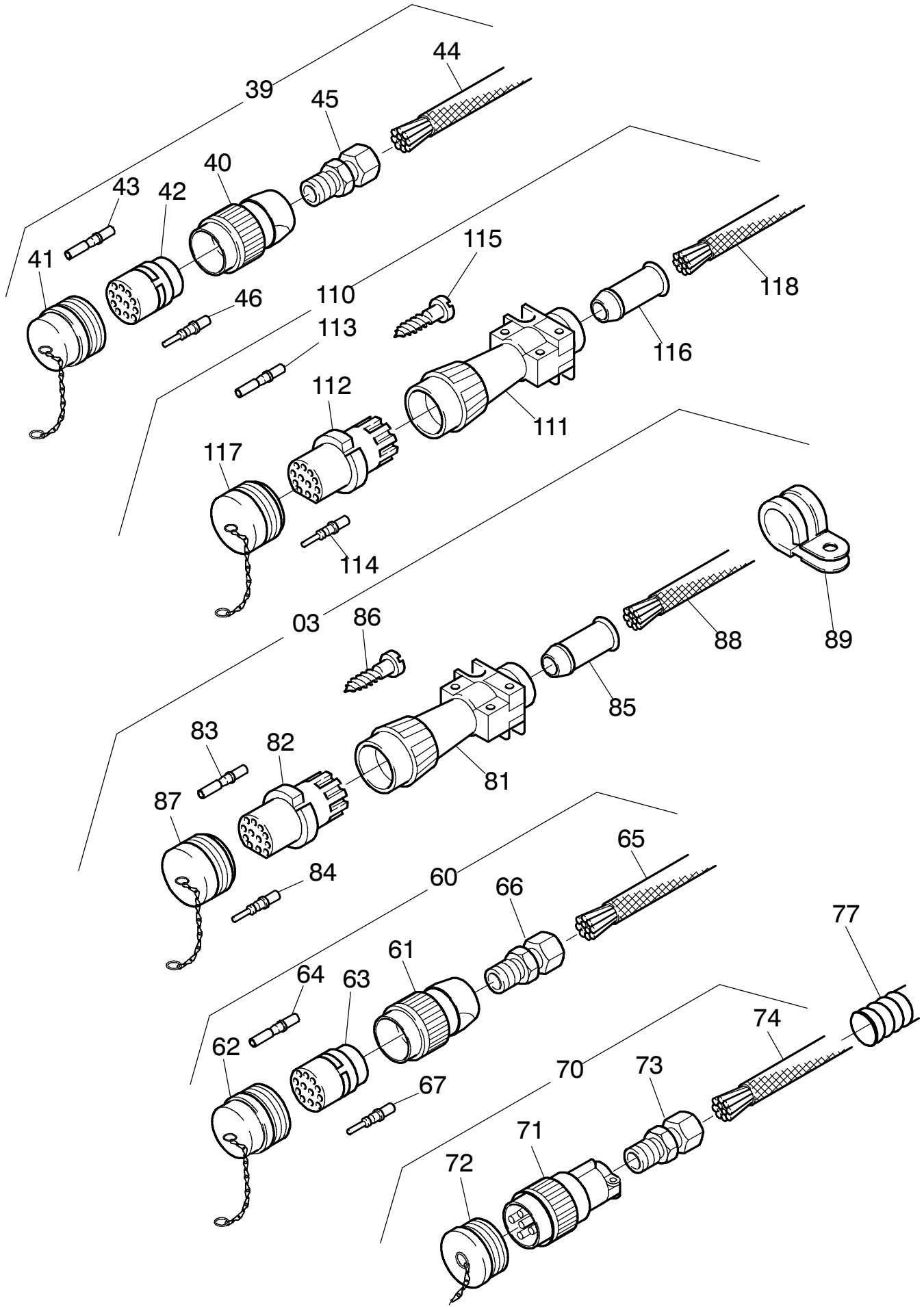


39-2100



39-2100

Bild-Nr Fig Fig Fig Fig Bild nr	ET-Nr Part-No No. de Piece No. de Pieza No. del Pezzo Detalj nr	Stückzahl Qty Qte Ctd Qta Antal		Gegenstand Description Designation Descripcion Designazione Benaemning
01	-	1	Schaltkasten X2 siehe EL-Blatt 39-2202 etc.	Switch box X2 see page 39-2202 etc.
03	527 538 40	1	Zuleitung Hängetaster best. aus Bild 81-88	Line Hanging key button consist of fig-no 81-88
04	-	1	Hängetaster siehe EL-Blatt 179-2103	Hanging key button see page 179-2103
05	621 507 40	2	Arbeitsscheibwerfer	Spotlight
06	234 639 40	2	Glühlampe	Bulb
12	295 201 40	2	Batterie	Battery
13	420 246 99	2	Schraubklemme	Clamp
14	420 247 99	2	Schraubklemme	Clamp
15	160 999 40	1	Sicherungsdose 2-pol	Fuse box 2-pol
16	321 009 99	2	Zyl.-Schraube	Screw
17	332 109 99	2	Mutter	Nut
18	346 509 99	2	Federring	Lock washer
19	505 888 98	-	Gummischlauchleitung Länge angeben	Hose assy. State length required
20	634 031 40	-	Kabelschutzwelrohr Länge angeben	Cable protection pipe State length required
21	600 227 99	2	Kabelschuh	Cable lug
22	330 248 40	2	Anlasserschutzkappe	Protection cap
23	515 210 40	33	Kabel kpl. mit Stecker	Cable assy with plug
24	058 431 40	1	Horn	Horn
25	414 522 40	4	Kabelverschraubung	Cable union
26	323 693 40	4	Kabelverschraubung	Cable union
27	515 888 40	1	Nährungsschalter	Switch
28	634 079 40	1	Anschlussarmatur NW 70	Fitting
29	307 646 99	4	Schraube	Screw
30	320 068 99	4	Mutter	Nut
31	340 463 99	4	Scheibe	Washer
32	634 077 40	-	Kabelschutzwelrohr Länge angeben	Cable protection pipe State length required
33	369 198 40	-	Kabel 3x1 Länge angeben	Cable 3x1 State length required
34	369 199 40	-	Kabel 5x1 Länge angeben	Cable 5x1 State length required
35	551 978 40	-	Kabel 11x4 Länge angeben	Cable 11x4 State length required
39	455 574 40	1	Zuleitung Versorgung OW- Hauptausleger, kpl. 12-pol. best. aus Bild-Nr. 40-46	Line supply superstructure- main boom assy. 12-poles consist. of fig-nos: 40-46
40	490 964 40	1	Stecker	Plug

Bild-Nr Fig Fig Fig Fig Bild nr	ET-Nr Part-No No. de Piece No. de Pieza No. del Pezzo Detalj nr	Stückzahl Qty Qte Ctd Qta Antal		Gegenstand Description Designation Descripcion Designazione Benaemning
41	490 965 40	1	Verschlußkappe	Tube pole cap
42	490 966 40	1	Buchsenträger 12-polig	Socket carrier
43	490 967 40	12	Buchsenkontakt	Female contact
44	551 978 40	-	Kabel 11x4, 8m lang	Cable
45	269 826 40	1	Kabelverschraubung	Cable union
46	490 977 40	1	Stiftkontakt (Masse)	Male contact (ground)
50	632 758 40	1	Schlauchhalterung EL-An- schluß Hauptausleger best. aus Bild 51-57	Hose clamp electric connection main boom consist of fig-no 51-57
51	570 508 40	1	Halter	Retainer
52	307 777 99	1	Schraube	Bolt
53	340 465 99	1	Scheibe	Washer
54	334 681 99	1	Mutter	Nut
55	506 719 98	1	Rohrschelle	Pipe
56	307 576 99	1	Schraube	Screw
57	504 212 98	1	Mutter	Nut
60	527 536 40	1	Zuleitungssteuerung Ober- wagen Hauptausleger best. aus Bild 61-67	Line control superstructure main boom consist of fig-no 61-67
61	490 964 40	1	Stecker	Plug
62	490 965 40	1	Verschlußkappe	Tube pole cap
63	490 975 40	1	Buchsenträger, 64-polig	Socket carrier, 64-pol
64	490 976 40	64	Buchsenkontakt	Female contact
65	369 186 40	1	Kabel 65x1, 8m lang	Cable 65x1, 8m long
66	269 826 40	1	Kabelverschraubung	Cable union
67	490 977 40	1	Stiftkontakt	Pin contact
70	552 163 40	1	Zuleitung Lastmomentbe- grenzer Oberwagen-Haupt- ausleger best. aus Bild 71-74	Line load limit device superstructure main boom consist of fig-no 71-74
71	551 775 40	1	Stecker mit Buchsenkontakten	Plug with female contact
72	551 776 40	1	Metallstaupkappe für Stecker	Metal dust cap for plug
73	300 988 40	1	Kabelverschraubung	Cable union
74	621 931 40	1	Kabel 20x0,05 Länge=11 meter	Cable 20x0,5 Length=11 meter
77	621 402 40	-	Kabelschutzwelldrohr	Cable protection pipe
81	149 692 40	1	Kabeldose mit Zugentlastung	Joint box with strain relief
82	604 896 40	1	Buchsenträger 12-polig	Socket carrier 12-pol
83	592 943 40	12	Buchsen-Kontakt	Female contact
84	592 021 40	1	Stiftkontakt	Pin contact
85	047 255 40	1	Tülle	Spout
86	350 299 99	1	Blechschaube	Screw

Bild-Nr Fig Fig Fig Fig Bild nr	ET-Nr Part-No No. de Piece No. de Pieza No. del Pezzo Detalj nr	Stückzahl Qty Qte Ctd Qta Antal		Gegenstand Description Designation Descripcion Designazione Benaemning
87	047 249 40	1	Verschlußdeckel	Cover
88	369 538 40	1	Kabel 8x1 10m lang	Cable 8x1 10m long
89	006 339 98	1	Schelle	Clamp
90	644 991 40	1	Druckaufnehmer kpl. best. aus Bild 91-93	Pressure transducer consist of fig-no 91-93
91	635 188 40	1	Druckaufnehmer	Pressure transducer
92	635 136 40	1	Steckereinsatz 3-pol gerade	Plug set 3-pol straight
93	346 930 40	1	Kabel 5m lang	Cable 5m long
110	644 992 40	1	Kabel zum Hubwerk 2 best. aus Bild 111-118	Cable to hoist consist of fig-no 111-118
111	385 112 40	1	Stecker mit Zugentlastung	Plug with strain relief
112	604 898 40	1	Buchsenträger 12-pol	Socket carrier 12-pol
113	592 943 40	12	Buchsen-Kontakt	Female contact
114	592 021 40	1	Stiftkontakt	Pin contact
115	350 340 99	1	Schraube	Screw
116	371 242 40	1	Tülle	Spout
117	368 636 40	1	Verschlußkappe	Cover
118	369 538 40	1	Kabel 10m lang	Cable 10m long
119	644 993 40	1	Blindstecker Hubwerk 2, kpl. best. aus Bild-Nr. 120-130	Blind plug hoist 2 assy. consist. of fig-nos: 120-130
120	440 254 40	1	Kabeldose mit Zugentlastung	Joint box with strain relief
121	604 897 40	1	Stifträger 12-polig	Pin carrier
122	592 021 40	12	Stiftkontakt	Male contact
123	592 943 40	1	Buchsenkontakt	Female contact
124	350 340 99	1	Blechschrabe	Tapping screw
125	371 242 40	1	Tülle	Spout
126	501 681 98	-	Rohr ø 10, 40 lang	Pipe
127	308 542 99	1	Schraube	Bolt
128	385 152 40	1	Verschlußdeckel	Cover
129	504 072 98	1	Schelle	Clamp
130	369 538 40	-	Kabel 8x1 - 10m lang	Cable 8x1 - 10m long
			Kundenwunsch - Neigungs- geber:	Optional equipment - slope transmitter:
131	665 279 40	1	Halter	Retainer
132	307 445 99	2	Schraube	Bolt
133	504 016 98	2	Federring	Lock washer
134	515 222 40	1	Neigungsgeber	Sloper transmitter
135	308 093 99	3	Schraube	Bolt
136	334 626 99	6	Mutter	Nut
137	504 372 98	6	Scheibe	Washer
138	490 593 40	1	Stecker 6-pol.	Plug
139	490 602 40	1	Staubkappe für Stecker	Dust cap for plug

Bild-Nr Fig Fig Fig Fig Bild nr	ET-Nr Part-No No. de Piece No. de Pieza No. del Pezzo Detalj nr	Stückzahl Qty Qte Ctd Qta Antal		Gegenstand Description Designation Descripcion Designazione Benaemning
140	490 492 40	-	Kabel - Länge angeben LMB-Alarm-Läutewerk	Cable - state length required LMI-Alarm-Bell
-	440 894 40	1	Alarm Läutewerk	Alarm bell
-	296 357 40	2	Diode	Diode
-	551 005 40	1	Relaiskoppler	Coupling relais