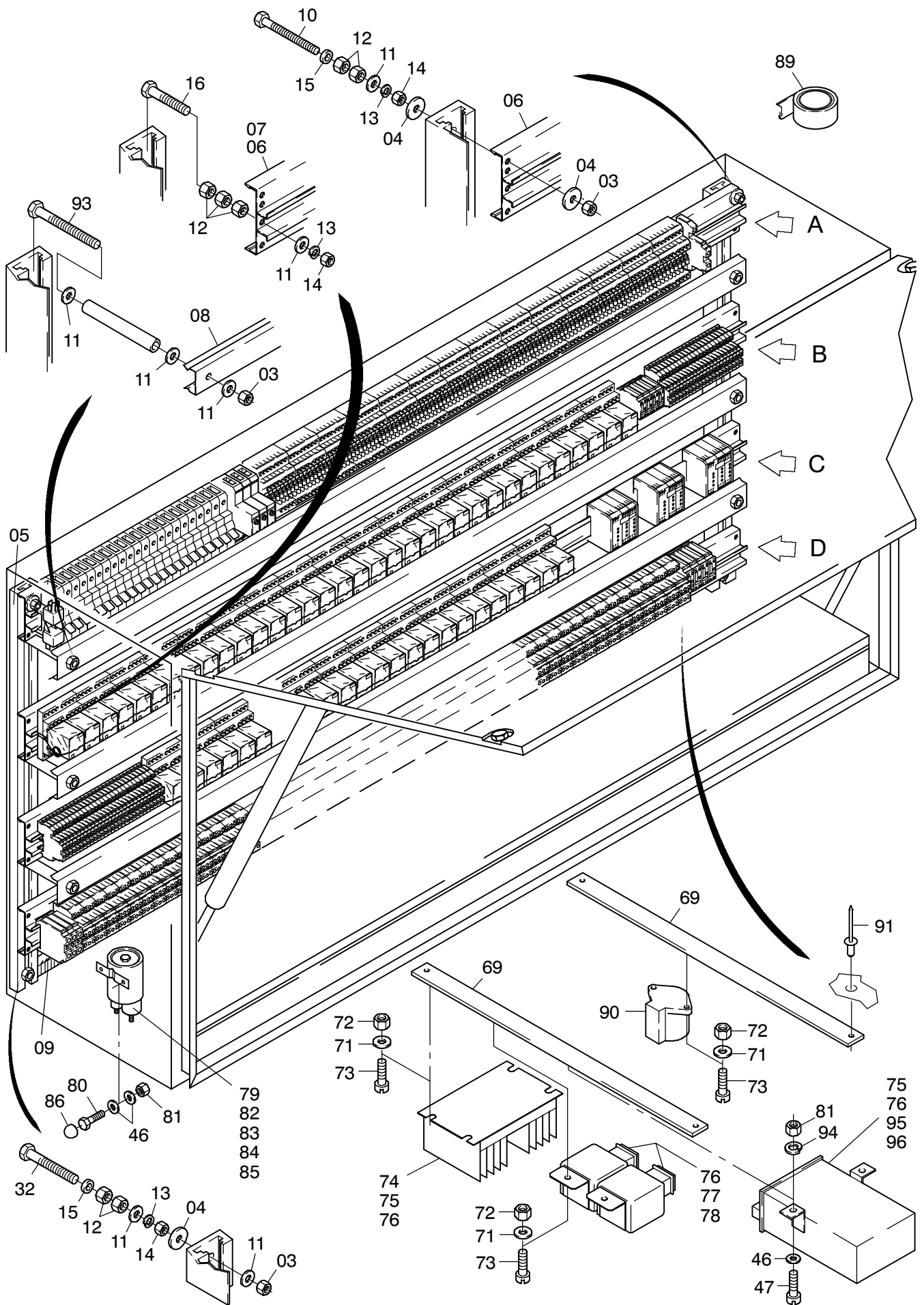


**39-2202-1**

Seite/Page 1 / 6



**39-2202-1**

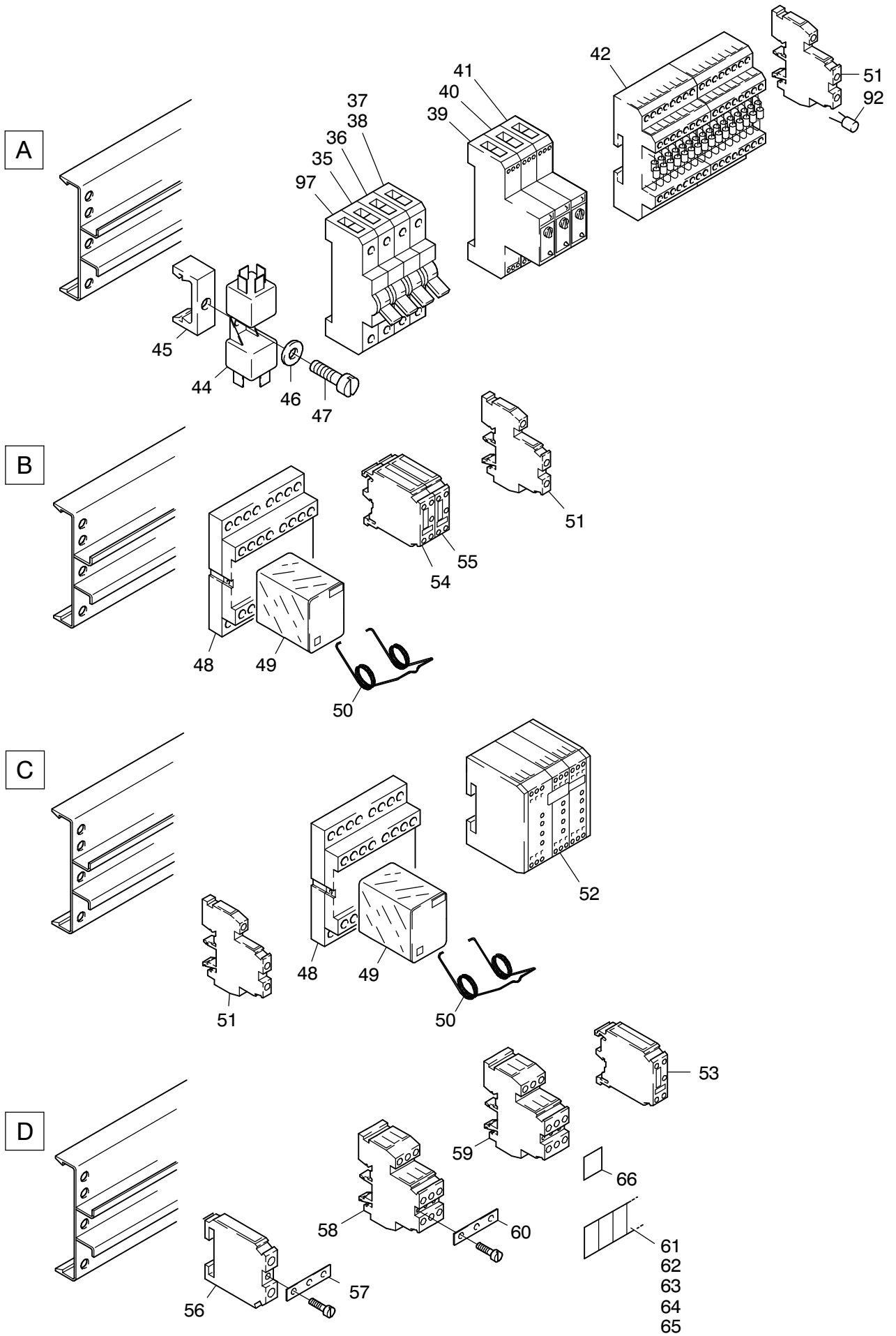


Bild-Nr Fig Fig Fig Fig Bild nr	ET-Nr Part-No No. de Piece No. de Pieza No. del Pezzo Detalj nr	Stückzahl Qty Qte Ctd Qta Antal		Gegenstand Description Designation Descripción Designazione Benaemning
00	888 468 40	1	Schaltkasten x 2, kpl.	Switch box x 2, assy.
01	551 517 40	1	Schaltschrank	Switch cabinet
02	504 043 98	8	Schraube	Screw
03	509 870 98	16	Mutter	Nut
04	440 940 40	14	Unterlegscheibe	Washer
05	551 543 40	2	Tragschiene	Assembly rail
06	551 542 40	4	Montagegesteg	Mounting stage
07	654 332 40	5	Kantenschutzprofil	Cleat
08	323 234 40	-	Deckel Länge angeben	Cover State length required
09	323 648 40	8	Verdrahtungskamm	Wiring terminal
10	307 688 99	2	Schraube	Screw
11	340 464 99	40	Scheibe	Washer
12	125 021 99	32	Mutter	Nut
13	343 094 99	12	Federring	Lock washer
14	509 862 98	12	Mutter	Nut
15	003 121 98	4	Sicherung	Fuse
16	307 431 99	8	Schraube	Screw
17	137 273 40	3	Entlüftungsstutzen	Bleeder nozzle
18	600 806 99	3	Mutter	Nut
19	634 263 40	-	Verdrahtungskanal Länge angeben	Wiring channel State length required
22	576 488 40	2	Gasfeder	Gas operated positioner
23	324 444 99	2	Gewindestift	Threaded pin
24	350 750 99	4	Gabelkopf	Fork end
25	002 825 98	4	Bolzen	Pin
26	323 229 40	1	Tragschiene	Assembly rail
27	634 079 40	4	Anschlußarmatur	Fitting
28	307 646 99	16	Schraube	Screw
29	509 869 98	16	Mutter	Nut
30	340 463 99	16	Scheibe	Washer
31	634 077 40	-	Kabelschutzwelrohr Länge angeben	Cable protection pipe State length required
32	308 093 99	2	Schraube	Screw
35	323 770 40	1	Flachautomat	Trip fuse
36	323 769 40	13	Flachautomat	Trip fuse
37	343 843 40	6	Flachautomat	Trip fuse
38	621 700 40	1	Kammschiene	Com rail
39	323 407 40	1	Zeitrelais-Abfallverzögert	Time lag relay
40	551 511 40	1	Zeitrelais-Blinkend	Time lag relay
41	440 600 40	1	Zeitrelais	Time lag relay

**Schaltkasten x 2  
Switch Box x 2**

**39-2202-1**

Seite/Page 4 / 6

Bild-Nr Fig Fig Fig Fig Bild nr	ET-Nr Part-No No. de Piece No. de Pieza No. del Pezzo Detalj nr	Stückzahl Qty Qte Ctd Qta Antal		Gegenstand Description Designation Descripcion Designazione Benaemning
42	621 952 40	7	Diodenmodul	Diode assy.
44	180 221 40	1	Schaltrelais 10/20 Amper	Switching relay 10/20 Amper
45	324 068 40	1	Tragsockel	Supporting trestle
46	340 461 99	5	Scheibe	Washer
47	320 816 99	3	Zylinderschraube	Screw
48	346 528 40	28	Relaisbaustein	Relay modul
49	346 529 40	56	Industrierelais	Relay assy.
50	635 575 40	56	Haltebügel	Retainer
51	551 005 40	52	Relaiskoppler	Coupling relais
52	634 859 40	3	Verstärkermodul	Amplifier module
53	635 139 40	4	Abgleichklemme	Equalirer terminal
54	635 109 40	1	Abgleichklemme	Equalirer terminal
55	324 058 40	2	Abgleichklemme	Equalirer terminal
56	576 005 40	3	Klemme	Clamp
57	576 006 40	1	Querverbinder	Cross connection
58	551 695 40	62	Klemme	Clamp
59	551 694 40	1	Klemme	Clamp
60	551 696 40	6	Querverbinder	Cross connection
61	551 698 40	1	Bezeichnungskarte 1-100	Marker 1-100
62	551 699 40	1	Bezeichnungskarte 101-200	Marker 101-200
63	551 700 40	1	Bezeichnungskarte 201-300	Marker 201-300
64	551 701 40	1	Bezeichnungskarte 301-400	Marker 301-400
65	551 702 40	2	Bezeichnungskarte "Erde"	Marker "Earth"
66	551 703 40	1	Bezeichnungskarte "Minus"	Marker "Negative"
69	874 533 40	2	Halteschiene	Holding rail
71	340 459 99	8	Scheibe	Washer
72	334 649 99	8	Mutter	Nut
73	320 815 99	8	Zylinderschraube	Screw
74	551 334 40	1	Spannungswandler	Voltage converter
75	255 688 40	2	Steckergehäuse, 4-polig	Socket, 4-pol
76	057 251 40	24	Steckerhülse ohne Isolation	Sleeve without Insulation
77	461 251 40	2	Impulsgeber für Wisch- Wasch Automatik	Sender for wipe/wash equipment
78	057 331 40	2	Steckhülsegehäuse, 6-polig	Female housing, 6-pol
79	358 293 40	1	Leistungsrelais	Relay
80	307 703 99	2	Schraube	Screw
81	332 101 99	4	Mutter	Nut
82	592 434 40	2	Kabelschuh, nicht isoliert	Cable lug, not insulation
83	471 667 99	-	Kabel 1x16 Länge angeben	Cable State length required
84	490 580 40	2	Kabelschuh, nicht isoliert	Cable lug, not insulation

**Schaltkasten x 2  
Switch Box x 2**

**39-2202-1**

Seite/Page 5 / 6

<b>Bild-Nr</b> Fig Fig Fig Fig Bild nr	<b>ET-Nr</b> Part-No No. de Piece No. de Pieza No. del Pezzo Detalj nr	<b>Stückzahl</b> Qty Qte Ctd Qta Antal		<b>Gegenstand</b> Description Designation Descripcion Designazione Benaemning
85	471 685 99	-	Kabel 1x4 Länge angeben	Cable State length required
86	500 466 98	2	Sicherungsring	Circlip
89	644 498 40	1	Klebestreifen 2x OW	Tape 2x Superstructure
90	057 278 40	1	Steckdose, 2 pol.	Socket
91	288 769 40	8	Blindniet	Blind rivet
92	370 049 40	1	Kondensator	Condensator
93	308 569 99	6	Schraube	Screw
94	346 509 99	2	Federring	Lock washer
95	576 356 40	4	Steckhülsenkontakt	Sleeve contact
96	047 014 40	1	Steckhülsegehäuse, 8-pol.	Female housing, 8-pol.
97	323 767 40	1	Flachautomat	Trip fuse

**Schaltkasten x 2**  
**Switch Box x 2**

**39-2202-1**

Seite/Page 6 / 6