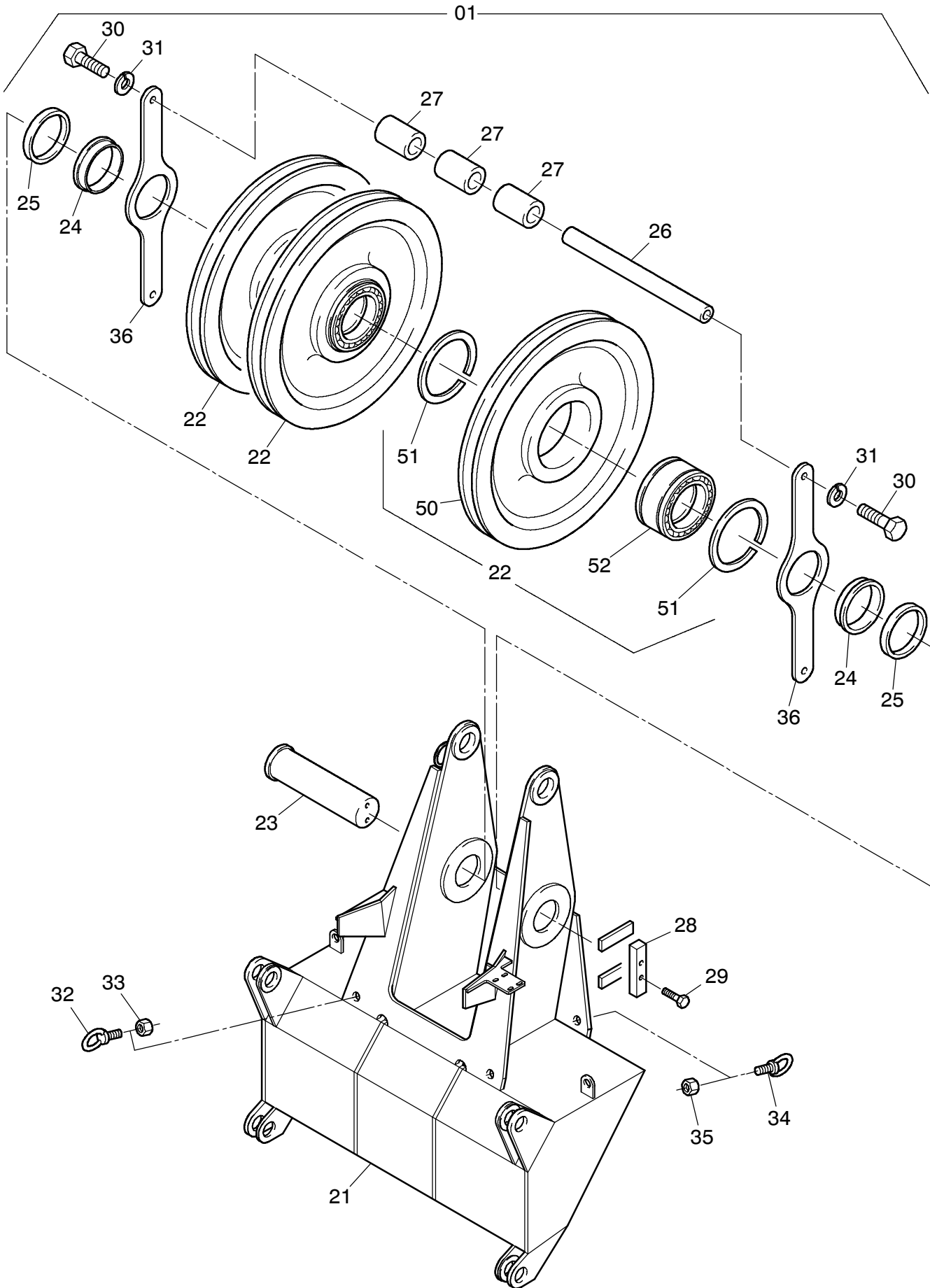


39-6120

Seite/Page 1 / 3



39-6120

Seite/Page 2 / 3

Bild-Nr Fig Fig Fig Fig Bild nr	ET-Nr Part-No No. de Piece No. de Pieza No. del Pezzo Detalj nr	Stückzahl Qty Qte Ctd Qta Antal		Gegenstand Description Designation Descripcion Designazione Benaemning
00	639 912 40	1	Anbau Wippseiltraverse	Fixed bridle arr.
01	648 831 40	1	Wippseiltraverse, kpl. best. aus Bild-Nr. 21-36	Fixed bridle assy. consist. of fig-nos: 21-36
			Für hochgesetztes HW II:	For high-type hoist II:
01	665 075 40	1	Wippseiltraverse (Umbau)	Fixed bridle (modification)
02	461 266 40	4	Bolzensicherung	Pin lock
03	639 618 40	4	Bolzen	Pin
08	270 229 40	1	Endschalter	Limit switch
09	321 011 99	4	Zyl.-Schraube	Screw
10	500 798 98	4	Sicherungscheibe	Lock washer
11	332 205 99	4	Mutter	Nut
12	509 649 98	-	Kette, Länge angeben	Chain, state length required
13	502 513 98	2	Karabinerhaken	Trigger snap
14	604 416 40	1	Ratschenzurrurt	Safety belt
21	648 832 40	1	Wippseiltraverse SK	Fixed bridle
			Für hochgesetztes HW II:	For high-type hoist II:
21	665 075 40	1	Wippseiltraverse (Umbau)	Fixed bridle (modification)
22	322 111 40	3	Seilrolle best. aus Bild-Nr. 50-52	Sheave consist. of fig-nos: 50-52
23	649 517 40	1	Achse	Axle
24	549 751 40	2	Buchse	Bushing
25	564 431 40	2	Rohr	Pipe
26	549 748 40	2	Stange	Rod
27	459 529 40	6	Walze	Roll
28	648 617 40	1	Achshalter	Axle stirrup
29	500 333 98	2	Schraube	Bolt
30	307 581 99	4	Schraube	Bolt
31	343 817 99	4	Federring	Lock washer
32	313 502 99	2	Ringschraube	Eyebolt
33	332 200 99	2	Mutter	Nut
34	313 503 99	1	Ringschraube	Eyebolt
35	332 336 99	1	Mutter	Nut
36	549 747 40	2	Lasche	Shackle
50	322 112 40	1	Seilrolle	Sheave
51	505 940 98	2	Sprengring	Snap ring
52	002 023 98	1	Rollenlager	Roller bearing

**Wippseiltraverse
Fixed Bridle**

39-6120

Seite/Page 3 / 3