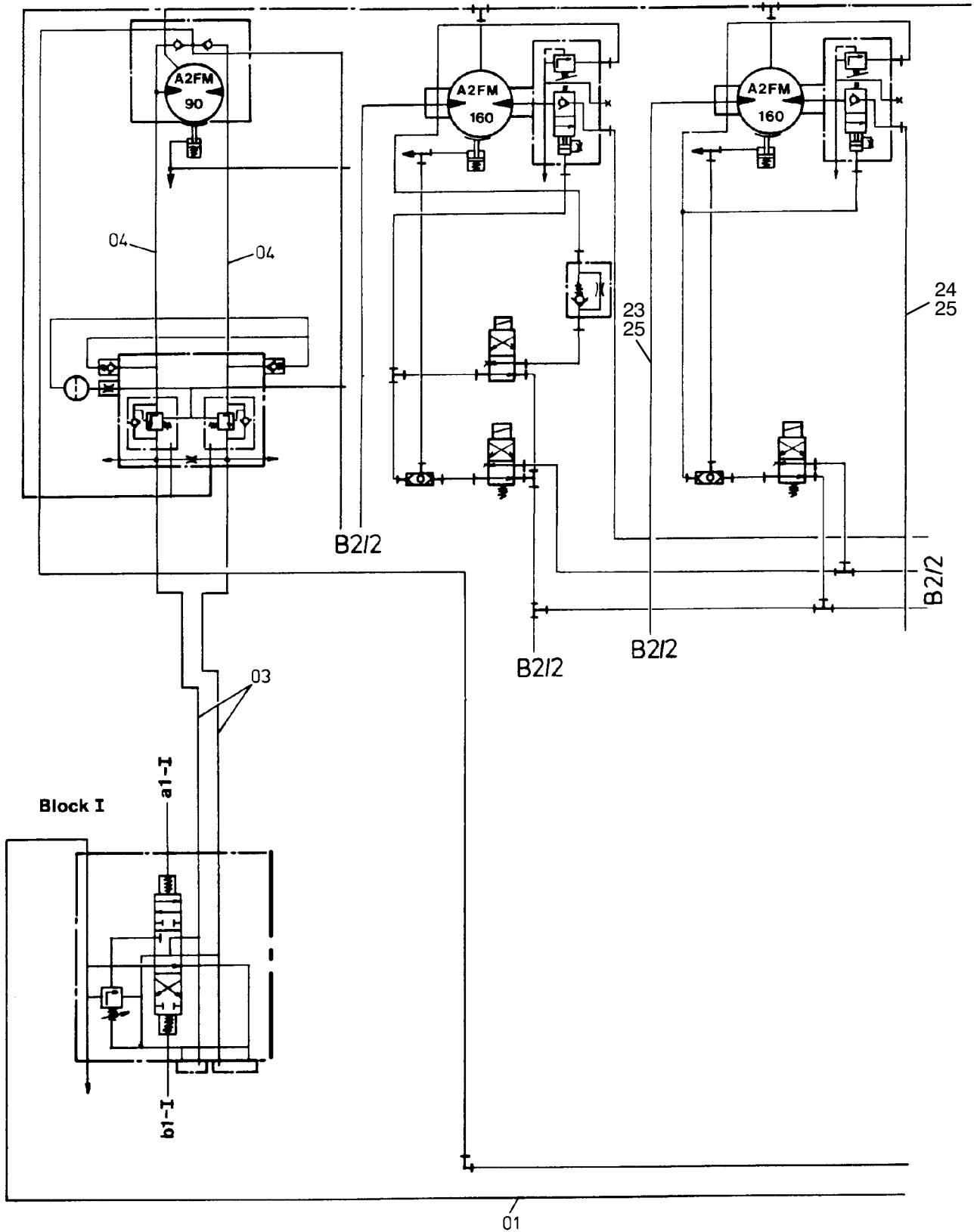


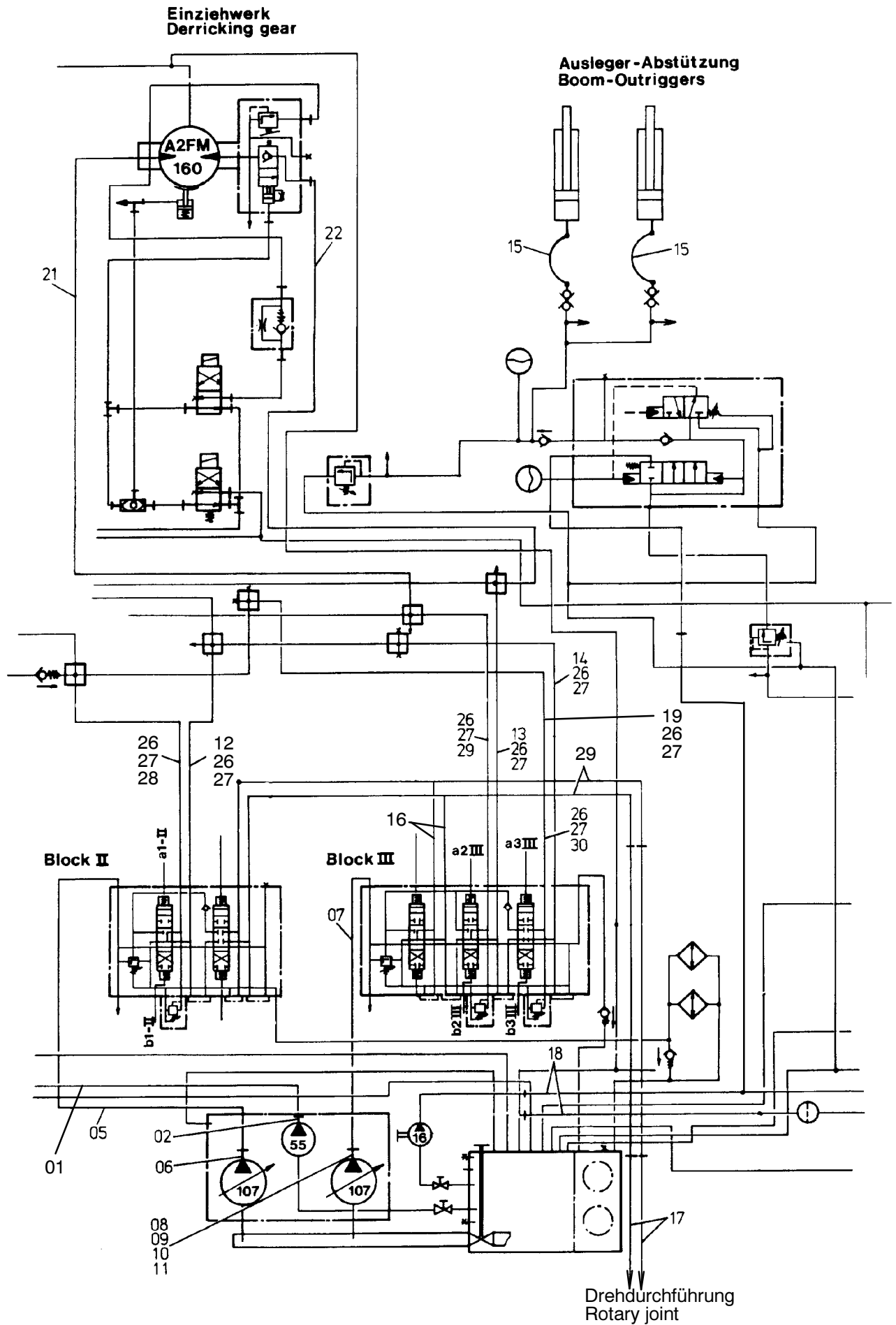
Drehwerk
Slew gear

Wippwerk
Luffing gear

Hubwerk I
Hoist



40-1837



40-1837

Bild-Nr Fig Fig Fig Fig Bild nr	ET-Nr Part-No No. de Piece No. de Pieza No. del Pezzo Detailj nr	Stückzahl Qty Qte Ctd Qta Antal		Gegenstand Description Designation Descripcion Designazione Benaemning
01	269 885 40	1	Schlauch NW 20x5000	Hose
02	180 809 40	1	Flanschverbindung	Flange connection
03	255 404 40	2	Schlauch NW 20x750	Hose
04	326 911 40	2	Schlauch NW 20x1000	Hose
05	326 828 40	1	Schlauch NW 25x2700	Hose
06	180 940 40	1	Flanschverbindung	Flange connection
07	326 938 40	1	Schlauch NW 25x1900	Hose
08	006 637 98	2	Flanschhälfte	Half flange
09	500 463 98	1	O-Ring	O-ring
10	319 274 99	4	Schraube	Bolt
11	343 856 99	4	Federring	Lock washer
12	182 637 40	1	Schlauch NW 20x1200	Hose
13	255 823 40	1	Schlauch NW 20x1600	Hose
14	326 928 40	1	Schlauch NW 20x1500	Hose
15	159 028 40	2	Schlauch NW 8x600	Hose
16	170 482 40	2	Schlauch NW 25x1600	Hose
17	144 130 40	4	Schlauch NW 25x600	Hose
18	159 022 40	1	Schlauch NW 13x1000	Hose
19	172 831 40	1	Schlauch NW 20x1620	Hose
20	326 928 40	1	Schlauch NW 20x1500	Hose
21	180 878 40	1	Schlauch NW 25x1500	Hose
22	324 051 40	1	Schlauch NW 25x2060	Hose
23	166 903 40	1	Schlauch NW 32x1200	Hose
24	180 396 40	1	Schlauch NW 32x1000	Hose
25	180 066 40	2	Flanschverbindung	Flange connection
26	180 806 40	6	Flanschverbindung	Flange connection
27	255 084 40	6	Flanschverbindung	Flange connection
28	144 329 40	1	Schlauch NW 20x1300	Hose
29	196 257 40	2	Schlauch NW 25x1100	Hose