

**52-1215b**

Seite/Page 1 / 3

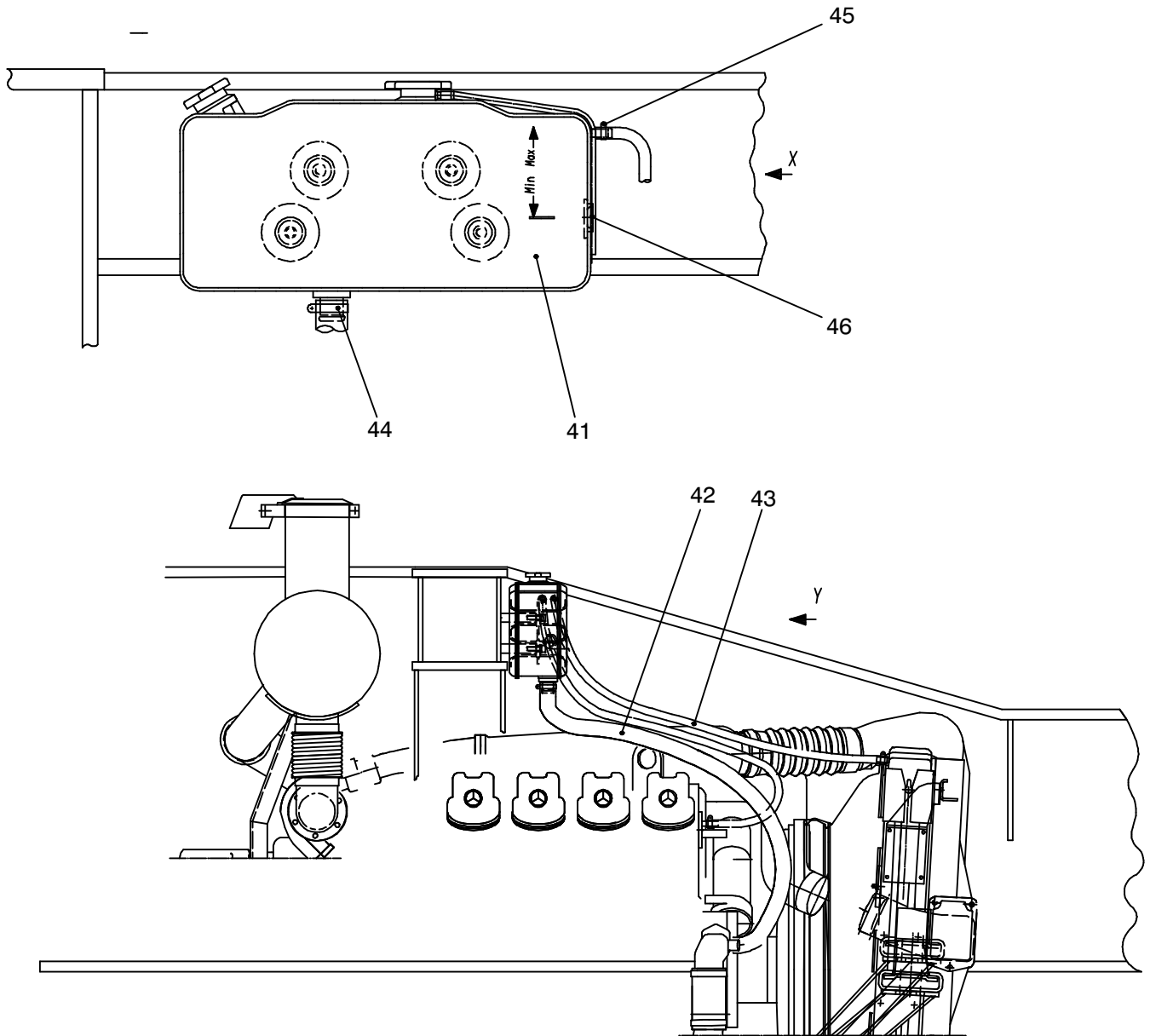


Bild-Nr Fig Fig Fig Fig Bild nr	ET-Nr Part-No No. de Piece No. de Pieza No. del Pezzo Detalj nr	Stückzahl Qty Qte Ctd Qta Antal		Gegenstand Description Designation Descripcion Designazione Benaemning
01	592 316 40	1	Wasserkühler	Radiator
02	592 315 40	1	Ladeluftkühler	Charge air cooler
04	592 384 40	1	Lüfterhaube	Fan cowl
05	364 470 40	1	Manschette	Boot
06	592 383 40	1	Rohrbogen	Pipe bend
07	592 389 40	1	Dichtbeilage	Gasket packing
08	364 464 40	2	Kühlerlager	Radiator bearing
09	592 388 40	4	Schlauchselle	Hose clip
10	592 385 40	1	Ladeluftschlauch	Charge air hose
11	592 387 40	1	Ladeluftschlauch	Charge air hose
12	551 158 40	1	Schlauch	Hose
13	307 777 99	8	Schraube	Bolt
14	346 186 99	8	Federscheibe	Elastik washer
15	570 511 40	1	Halter	Retainer
16	570 512 40	1	Halter	Retainer
17	592 685 40	2	Halter	Retainer
18	307 729 99	12	Schraube	Screw
19	504 014 98	12	Federring	Lock washer
20	342 510 99	2	Sicherungsring	Circlip
21	461 369 40	2	Arretierung	Lock
22	432 832 40	4	Klammer	Clamp
23	307 427 99	4	Schraube	Screw
24	504 212 98	4	Mutter	Nut
25	635 934 40	1	Kühlwasserschlauch	Cooling water hose
26	546 043 40	-	Frostschutzmittelmischung	Antifreezing compound
27	880 542 40	1	Rohrstutzen	Pipe socket
36	287 610 40	6	Schelle	Clamp
41	000 014 12	1	Ausgleichsbehälter	Expansion tank
42	*	-	Kühlerschlauch D 28	Radiator hose
43	*	-	Kühlerschlauch D 10	Radiator hose
44	287 609 40	2	Schelle	Clamp
45	287 608 40	4	Schelle	Clamp
46	270 091 40	1	Verschlußschraube	Plug
			* Meterware, bei Bestellung Länge angeben	* Bulk ware, state length required
*	244 515 40	-	Kühlerschlauch D 28	Radiator hose
*	180 038 40	-	Kühlerschlauch D 10	Radiator hose