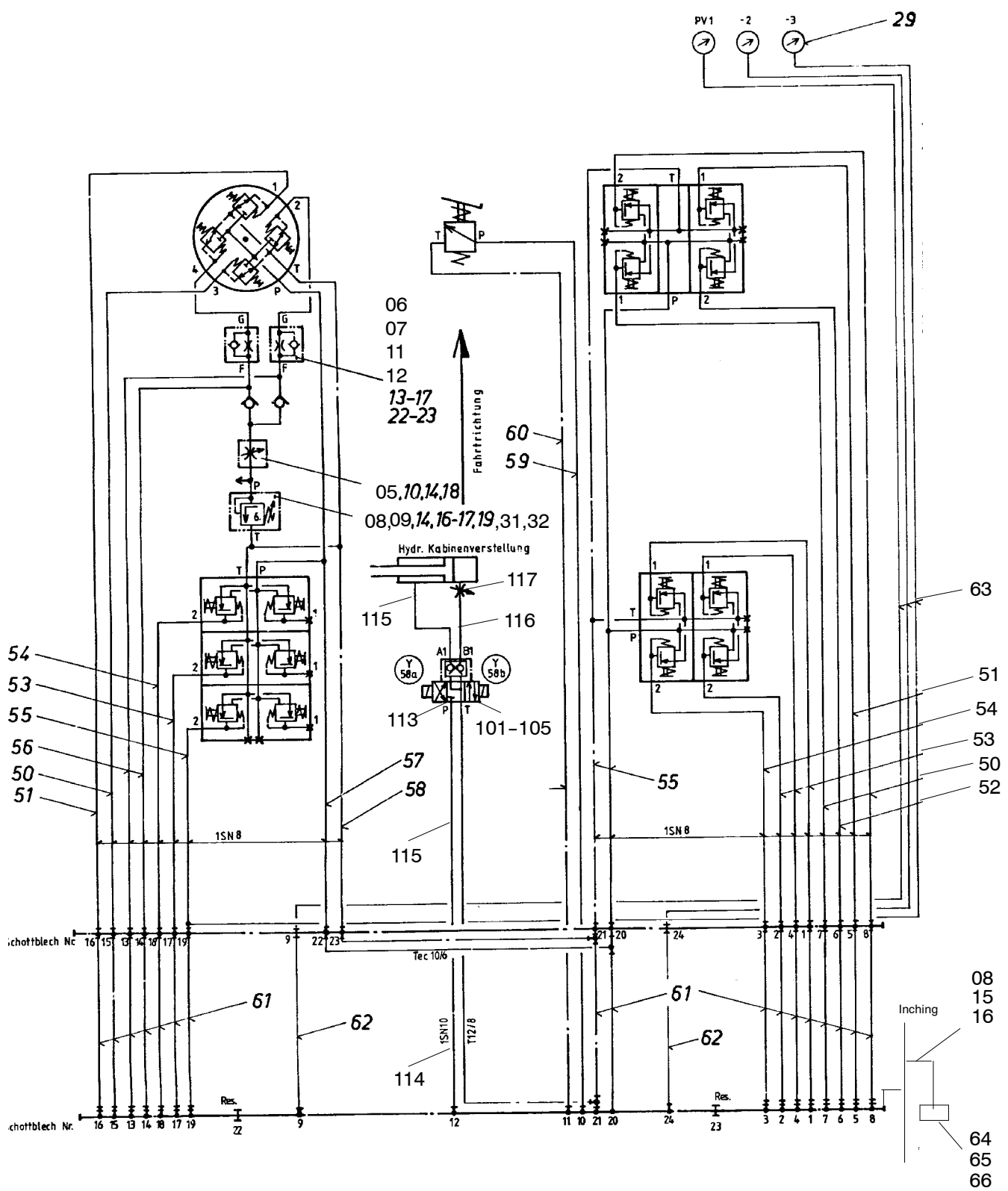


**52-1810d**



**52-1810d**

Seite/Page 2 / 4

Bild-Nr Fig Fig Fig Fig Bild nr	ET-Nr Part-No No. de Piece No. de Pieza No. del Pezzo Detalj nr	Stückzahl Qty Qte Ctd Qta Antal		Gegenstand Description Designation Descripcion Designazione Benaeming
00	632 938 40	1	Hydraulik in der Kabine kpl.	Hydraulic cabin assy.
01	632 939 40	1	Vorsteuerhebel kpl. Drehwerk /Einziehwerk	Pilot control lever assy. slew gear /derricking gear
02	632 795 40	1	Vorsteuerhebel kpl. Hubwerk 1 und 2	Pilot control lever assy. hoist 1 and 2
03	632 940 40	1	Vorsteuerhebel kpl. Pumpenverstellung	Pilot control lever assy. pump displacement
04	632 941 40	1	Vorsteuerhebel Fahrwerk	Pilot control lever travelling gear
05	323 200 40	1	Drosselabsperrventil	Throttle valve
06	226 480 40	2	Drosselrückschlagventil	Throttle check valve
07	210 906 40	2	Sperrventil	Non-return valve
08	004 398 98	13	Stutzen	Socket
09	635 269 40	1	Druckbegrenzungsventil	Pressure relief valve
10	500 481 98	1	Stutzen	Socket
11	509 590 98	1	Stutzen	Socket
12	372 891 99	2	Verschraubung	Union
13	551 461 40	6	Stutzen	Socket
14	551 349 40	7	Stutzen	Socket
15	551 444 40	26	Stutzen	Socket
16	551 447 40	14	Stutzen	Socket
17	372 169 99	1	Verschraubung	Union
18	372 238 99	1	Verschraubung	Union
19	372 588 99	20	Verschraubung	Union
22	372 801 99	4	Verschraubung	Union
23	372 589 99	19	Verschraubung	Union
29	634 067 40	3	Manometer NG 40	Pressure gauge
31	372 942 99	2	Verschraubung	Union
32	372 107 99	1	Verschraubung	Union
50	485 149 40	3	Schlauch DN 8	Hose assy.
51	644 035 40	2	Schlauch DN 8x1050	Hose assy.
52	626 942 40	1	Schlauch DN 8x1000	Hose assy.
53	306 939 40	4	Schlauch DN 8x700	Hose assy.
54	644 034 40	2	Schlauch DN 8x730	Hose assy.
55	644 033 40	3	Schlauch DN 8x650	Hose assy.
56	458 553 40	2	Schlauch DN 8x900	Hose assy.
57	644 032 40	1	Schlauch DN 8x600	Hose assy.
58	644 031 40	1	Schlauch DN 8x550	Hose assy.
59	644 201 40	1	Schlauch DN 10x1400	Hose assy.
60	644 202 40	1	Schlauch DN 12x1400	Hose assy.
61	357 387 40	17	Schlauch DN 8x1000	Hose assy.
62	604 874 40	2	Schlauch M16x2x1000	Hose assy.

**Hydraulik Kabine**  
**Hydraulic cabin**

**52-1810d**

Seite/Page 3 / 4

<b>Bild-Nr</b> Fig Fig Fig Fig Bild nr	<b>ET-Nr</b> Part-No No. de Piece No. de Pieza No. del Pezzo Detalj nr	<b>Stückzahl</b> Qty Qte Ctd Qta Antal		<b>Gegenstand</b> Description Designation Descripcion Designazione Benaemning
63	634 857 40	3	Schlauch M16x2x2500	Hose assy.
64	180 265 40	4	Verschraubung	Union
65	339 877 99	4	Dichtring	Seal
66	319 471 40	4	Druckschalter	Pressure switch
71	604 466 40	1	Vorsteuergerät	Pilot oil unit
72	635 476 40	1	Steuergriff	Joy stick
73	576 215 40	1	Reduzierstück	Reducer
75	414 159 40	2	Vorsteuergerät	Pilot oil unit
76	632 796 40	1	Zwischenplatte	Intermediate plate
77	604 525 40	4	O-Ring	O-ring
78	576 214 40	2	Steuergriff	Joy stick
79	632 797 40	2	Formteil	Preform
80	632 798 40	2	Führungsstift	Guide pin
81	604 465 40	1	Vorsteuergerät	Pilot oil unit
82	-	1	Vorsteuergerät s. EL-Blatt 90-0592	Pilot oil unit see page 90-0592
101	180 936 40	1	Magnetventil	Solenoid valve
102	323 633 40	1	Rückschlagventil	Non-return valve
103	502 732 98	4	Schraube	Screw
104	343 852 99	4	Federring	Lock washer
105	180 325 40	1	Grundplatte	Base plate
113	592 135 40	4	Stutzen	Socket
114	348 786 40	1	Schlauch DN 10x2250	Hose assy.
115	306 938 40	2	Schlauch DN 10x700	Hose assy.
116	348 790 40	1	Schlauch DN 10x900	Hose assy.