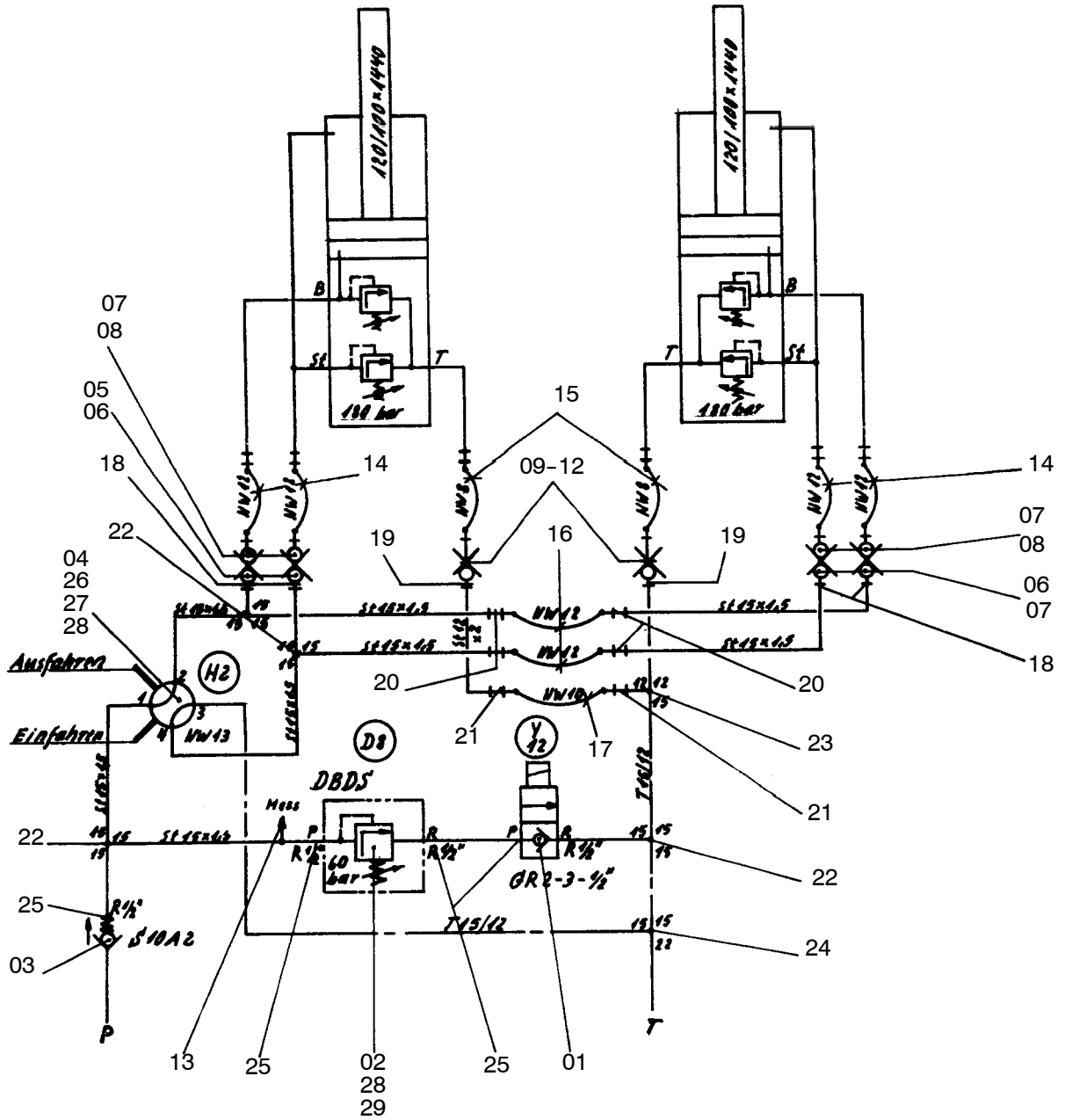


Mast-Abstützylinder

Links

Rechts



| <b>Bild-Nr</b><br>Fig<br>Fig<br>Fig<br>Fig<br>Bild nr | <b>ET-Nr</b><br>Part-No<br>No. de Piece<br>No. de Pieza<br>No. del Pezzo<br>Detalj nr | <b>Stückzahl</b><br>Qty<br>Qte<br>Ctd<br>Qta<br>Antal |                            | <b>Gegenstand</b><br>Description<br>Designation<br>Descripcion<br>Designazione<br>Benaemning |
|---|---|---|----------------------------|--|
| 01  | 159 927 40  | 1   | Magnetventil               | Solenoid valve   |
| 02  | 145 818 40  | 1   | Druckbegrenzungsventil     | Pressure relief valve  |
| 03  | 256 427 40  | 1   | Sperrventil                | Non-return valve   |
| 04  | 440 582 40  | 1   | Kugelhahn                  | Ball cock  |
| 05  | 551 590 40  | 4   | Kupplungsmuffe NW 12       | Coupling sleeve  |
| 06  | 551 592 40  | 4   | Verschlußmutter            | Lock nut   |
| 07  | 551 591 40  | 4   | Kupplungsstecker NW 12     | Coupler plug   |
| 08  | 551 593 40  | 4   | Verschlußschraube          | Plug   |
| 09  | 414 211 40  | 2   | Verschlußkupplung          | Snap coupling  |
| 10  | 414 212 40  | 2   | Verschlußnippel            | Nipple   |
| 11  | 414 213 40  | 2   | Staubstecker               | Dust plug  |
| 12  | 414 214 40  | 2   | Staubkappe                 | Dust cap   |
| 13  | 004 165 98  | 1   | Verschraubung              | Union  |
| 14  | 269 521 40  | 4   | Schlauchleitung 2SN12x1000 | Hose assy.   |
| 15  | 357 387 40  | 2   | Schlauchleitung 1SN08x1000 | Hose assy.   |
| 16  | 348 780 40  | 2   | Schlauchleitung 2SN12x5000 | Hose assy.   |
| 17  | 348 782 40  | 1   | Schlauchleitung 1SN10x5000 | Hose assy.   |
| 18  | 551 301 40  | 4   | Stutzen                    | Socket   |
| 19  | 372 182 99  | 2   | Verschraubung              | Union  |
| 20  | 509 811 98  | 4   | Stutzen                    | Socket   |
| 21  | 370 403 99  | 2   | Verschraubung              | Union  |
| 22  | 509 550 98  | 4   | Stutzen                    | Socket   |
| 23  | 373 752 99  | 1   | Verschraubung              | Union  |
| 24  | 634 496 40  | 1   | Stutzen                    | Socket   |
| 25  | 551 452 40  | 6   | Stuten                     | Socket   |
| 26  | 308 562 99  | 4   | Schraube                   | Bolt   |
| 27  | 332 111 99  | 4   | Mutter                     | Nut  |
| 28  | 346 510 99  | 8   | Federring                  | Lock washer  |
| 29  | 308 560 99  | 4   | Schraube                   | Bolt   |