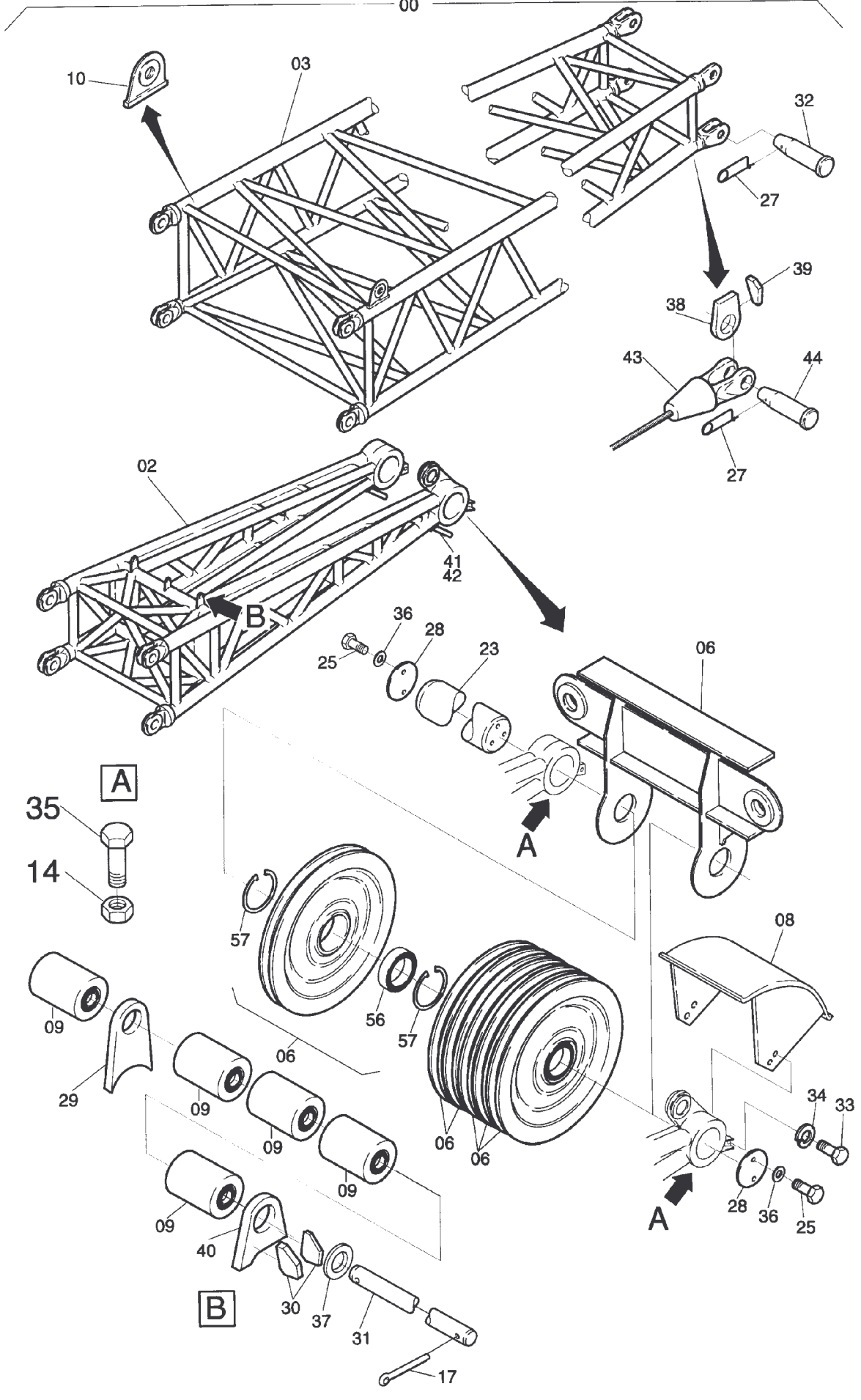


52-6131



52-6131

Bild-Nr Fig Fig Fig Fig Bild nr	ET-Nr Part-No No. de Piece No. de Pieza No. del Pezzo Detalj nr	Stückzahl Qty Qte Ctd Qta Antal		Gegenstand Description Designation Descripcion Designazione Benaemning
00	596 485 40	1	Fußstück Wippstütze unten kpl.	Foot section luffing mast lower assy.
01	596 470 40	1	Fußstück Wippstütze SK	Foot section luffing mast (weldment)
02	622 678 40	1	Kopfstück	Top piece
03	622 616 40	1	Reduzierstück 7m	Reducer
04	236 662 40	3	Seilrolle ø 660 kpl.	Sheave assy.
05	240 496 40	6	Seilrolle ø 615 kpl.	Sheave assy.
06	356 785 40	1	Seiltraverse	Lifting beam
07	335 684 40	4	Leitwalze	Guide roller
08	335 737 40	1	Seilschutz	Rope protection
09	335 669 40	8	Leitwalze	Guide roller
10	356 735 40	2	Blech	Plate
11	307 346 99	4	Schraube	Bolt
12	332 334 99	4	Mutter	Nut
13	500 802 98	4	Sicherungsscheibe	Lock washer
14	332 336 99	6	Mutter	Nut
15	356 730 40	2	Bolzen	Pin
16	340 619 99	4	Scheibe	Disc
17	342 102 99	6	Splint	Cotter pin
18	236 669 40	2	Wellenendscheibe	End plate
19	356 732 40	1	Achse	Axle
20	356 733 40	1	Achse	Axle
21	309 151 99	4	Schraube	Bolt
22	356 734 40	1	Rohr	Pipe
23	335 881 40	1	Welle	Shaft
24	356 703 40	1	Bügel	Yoke
25	307 823 99	8	Schraube	Bolt
26	003 061 98	4	Steckbolzen	Socket pin
27	001 645 98	12	Sicherungsfeder	Locking spring
28	223 141 40	2	Wellenendscheibe	End plate
29	151 806 40	1	Blech	Plate
30	151 807 40	4	Blech	Plate
31	335 740 40	1	Bolzen	Pin
32	003 058 98	4	Steckbolzen	Socket pin
33	302 134 99	8	Schraube	Bolt
34	346 498 99	8	Federring	Lock washer
35	309 150 99	2	Schraube	Bolt
36	500 804 98	4	Sicherungsscheibe	Lock washer
37	340 472 99	2	Scheibe	Disc
38	161 647 40	2	Festpunkt	Fixed point
39	161 648 40	2	Blech	Plate

**Wippstütze unten (MW)
Luffing Mast Lower**

52-6131

Seite/Page 3/4

Bild-Nr Fig Fig Fig Fig Bild nr	ET-Nr Part-No No. de Piece No. de Pieza No. del Pezzo Detalj nr	Stückzahl Qty Qte Ctd Qta Antal		Gegenstand Description Designation Descripcion Designazione Benaemning
40	166 834 40	2	Blech	Plate
41	418 987 40	1	Rohr	Pipe
42	410 489 40	1	Scheibe	Disc
43	920 367 40	2	Zwischenseil ø 27x8 m	Pendant rope
44	001 640 98	4	Steckbolzen	Socket pin
45	356 700 40	4	Blech	Plate
52	003 512 98	1	Zylinderrollenlager	Cylindrical roller bearing
53	505 938 98	2	Sprengring	Snap ring
56	500 359 98	1	Zylinderrollenlager	Cylindrical roller bearing
57	505 986 98	2	Sprengring	Snap ring
Wippstütze unten (MW) Luffing Mast Lower				52-6131 Seite/Page 4/4