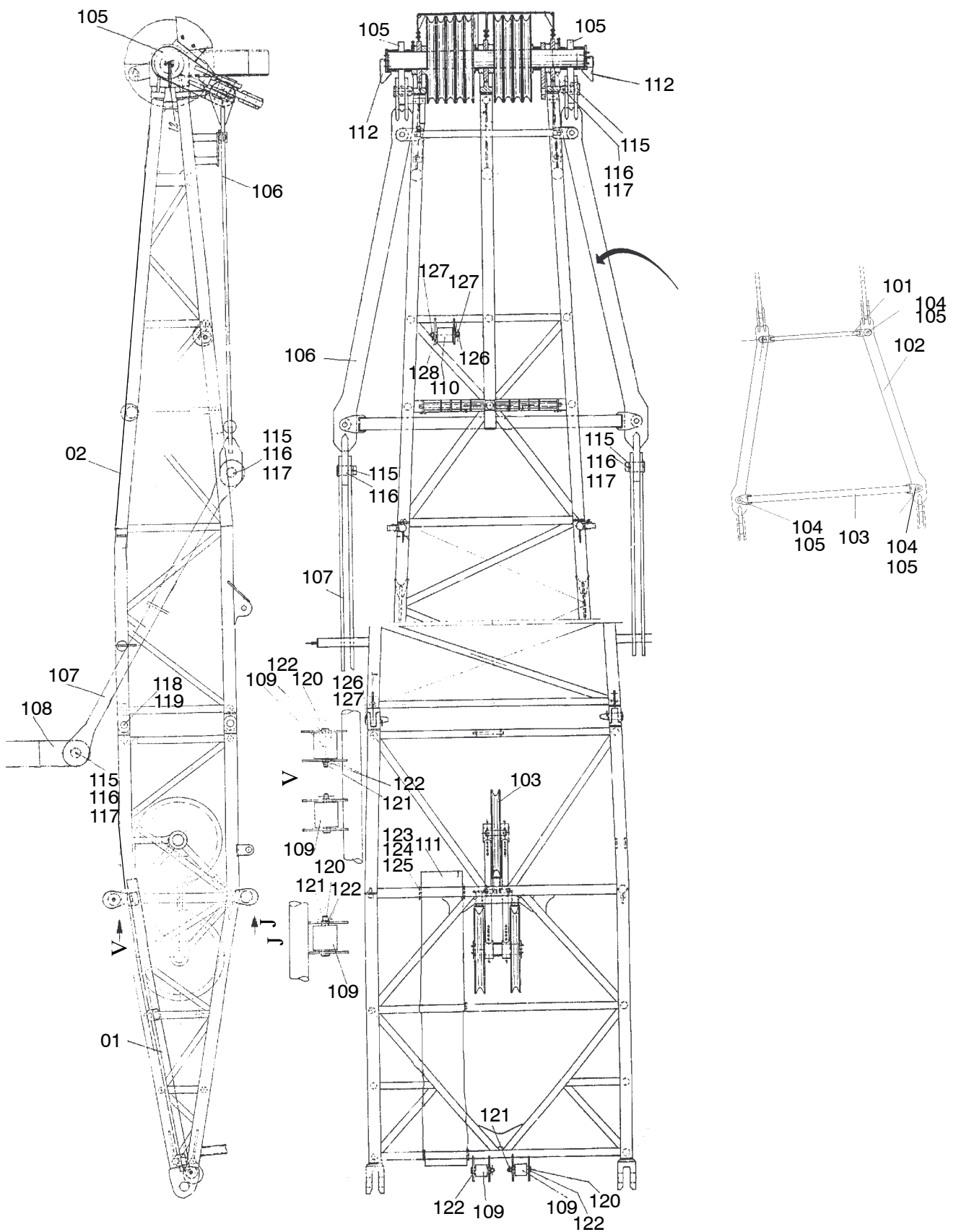


52-6133b1



52-6133b1

Bild-Nr Fig Fig Fig Fig Bild nr	ET-Nr Part-No No. de Piece No. de Pieza No. del Pezzo Detailj nr	Stückzahl Qty Qte Ctd Qta Antal		Gegenstand Description Designation Description Designazione Benaemning
00	598 909 40	1	Wippstütze unten, kpl.	Derricking bracket lower, assy.
01	439 484 73	1	Fußstück Wippstütze unten, SK	Bottom piece derricking bracket lower (weldment)
02	439 485 73	1	Kopfstück Wippstütze, SK	Top piece derricking bracket (weldment)
03	236 662 40	2	Seilrolle ø 660, kpl.	Sheave
04	439 692 40	9	Seilrolle ø 660, kpl.	Sheave
05	356 703 40	1	Bügel	Yoke
10	356 716 40	1	Seilschutz	Rope protection
13	335 684 40	4	Walze	Roll
14	356 720 40	1	Blech (bei Montage anschweißen)	Plate (to be welded)
15	236 610 40	1	Blech (bei Montage anschweißen)	Plate (to be welded)
16	356 721 40	1	Blech	Plate
18	342 144 99	2	Splint	Cotter pin
21	500 764 98	1	Bolzen	Pin
22	307 823 99	4	Schraube	Bolt
23	500 804 98	4	Sicherungsscheibe	Lock washer
26	003 061 98	4	Steckbolzen	Socket pin
27	001 645 98	4	Sicherungsfeder	Locking spring
28	307 806 99	4	Schraube	Bolt
29	332 334 99	4	Mutter	Nut
30	500 802 98	4	Sicherungsscheibe	Lock washer
32	460 447 40	2	Scheibe	Disc
33	355 276 40	1	Ring	Ring
34	460 480 40	1	Ring	Ring
35	356 727 40	1	Achse	Axle
36	356 728 40	2	Ring	Ring
38	307 844 99	6	Schraube	Bolt
40	307 824 99	6	Schraube	Bolt
41	332 336 99	6	Mutter	Nut
42	309 167 99	2	Schraube	Bolt
43	332 340 99	2	Mutter	Nut
44	356 730 40	2	Bolzen	Pin
45	340 619 99	8	Scheibe	Washer
46	342 102 99	8	Splint	Cotter pin
48	236 669 40	2	Wellenendscheibe	End plate
49	356 732 40	1	Achse	Axle
50	356 733 40	1	Achse	Axle
51	309 151 99	4	Schraube	Bolt
52	332 336 99	8	Mutter	Nut

**Wippstütze, unten  
Derricking Bracket, Lower**

**52-6133b1**

Seite/Page 3/5

Bild-Nr Fig Fig Fig Fig Bild nr	ET-Nr Part-No No. de Piece No. de Pieza No. del Pezzo Detailj nr	Stückzahl Qty Qte Ctd Qta Antal		Gegenstand Description Designation Descripcion Designazione Benaemning
53	356 734 40	1	Ring	Ring
54	356 735 40	2	Blech (bei Montage anschweißen)	Plate (to be welded)
55	356 736 40	2	Rohr (bei Montage anschweißen)	Pipe (to be welded)
56	342 257 40	2	Blech (bei Montage anschweißen)	Plate (to be welded)
57	356 737 40	2	Blech (bei Montage anschweißen)	Plate (to be welded)
59	335 687 40	2	Leitwalze, kpl.	Guide roller, assy.
60	335 669 40	6	Leitwalze, kpl.	Guide roller, assy.
61	003 512 98	2	Rollenlager	Roller bearing
62	500 612 98	4	Sprengring	Snap ring
63	500 487 98	9	Rollenlager	Roller bearing
64	505 986 98	18	Sicherungsring	Circlip
66	335 688 40	32	Buchse	Bush
72	443 390 40	2	Achse	Axle
73	443 388 40	2	Leitwalze, kpl.	Guide roller assy.
103	607 875 40	1	Seilrolle ø 670, kpl.	Sheave assy.
105	598 908 40	2	Lasche	Shackle
106	597 325 40	1	Seilspreize, kpl.	Rope expander assy.
107	607 946 40	2	Zuggabel	Fork
108	607 949 40	2	Zuglasche	Bugle
109	509 819 40	5	Rolle, kpl.	Roller assy.
110	372 497 40	1	Rolle, kpl.	Roller assy.
111	515 049 40	1	Stabil-Rost	Grid
112	598 906 40	2	Blech	Plate
113	598 905 40	2	Wellenendscheibe	End plate
114	598 904 40	2	Distanzring	Spacer
115	511 386 98	6	Bolzen ø 80	Pin
116	505 908 98	8	Sicherungsbolzen ø 15	Lock pin
117	007 266 98	8	Sicherungsfeder	Locking spring
118	003 061 98	4	Bolzen ø 55	Pin
119	001 645 98	4	Sicherungsfeder	Locking spring
120	598 923 40	5	Bolzen ø 25	Pin
121	342 082 99	10	Splint	Cotter pin
122	340 510 99	15	Scheibe	Washer
123	307 756 99	12	Skt.-Schraube	Bolt
124	334 690 99	12	Skt.-Mutter	Nut
125	350 763 99	12	Scheibe	Washer
126	598 903 40	1	Bolzen ø 19,9	Pin
127	342 085 99	2	Splint	Cotter pin
128	340 470 99	4	Scheibe	Washer

**Wippstütze, unten  
Derricking Bracket, Lower**

**52-6133b1**

Seite/Page 4/5

<b>Bild-Nr</b> Fig Fig Fig Fig Bild nr	<b>ET-Nr</b> Part-No No. de Piece No. de Pieza No. del Pezzo Detalj nr	<b>Stückzahl</b> Qty Qte Ctd Qta Antal		<b>Gegenstand</b> Description Designation Descripcion Designazione Benaemning
142	003 512 98	1	Rollenlager	Roller bearing
143	505 938 98	2	Sicherungsring	Circlip
151	597 312 40	1	Zugstrebe, SK	Diagonal tie (weldment)
152	597 318 40	2	Zugstange, SK	Draw bar (weldment)
153	597 324 40	1	Druckstrebe, SK	Pressure rod (weldment)
154	366 392 40	4	Bolzen	Pin
155	001 645 98	4	Sicherungsfeder	Locking spring
<b>Wippstütze, unten</b> <b>Derricking Bracket, Lower</b>				<b>52-6133b1</b>  Seite/Page 5/5