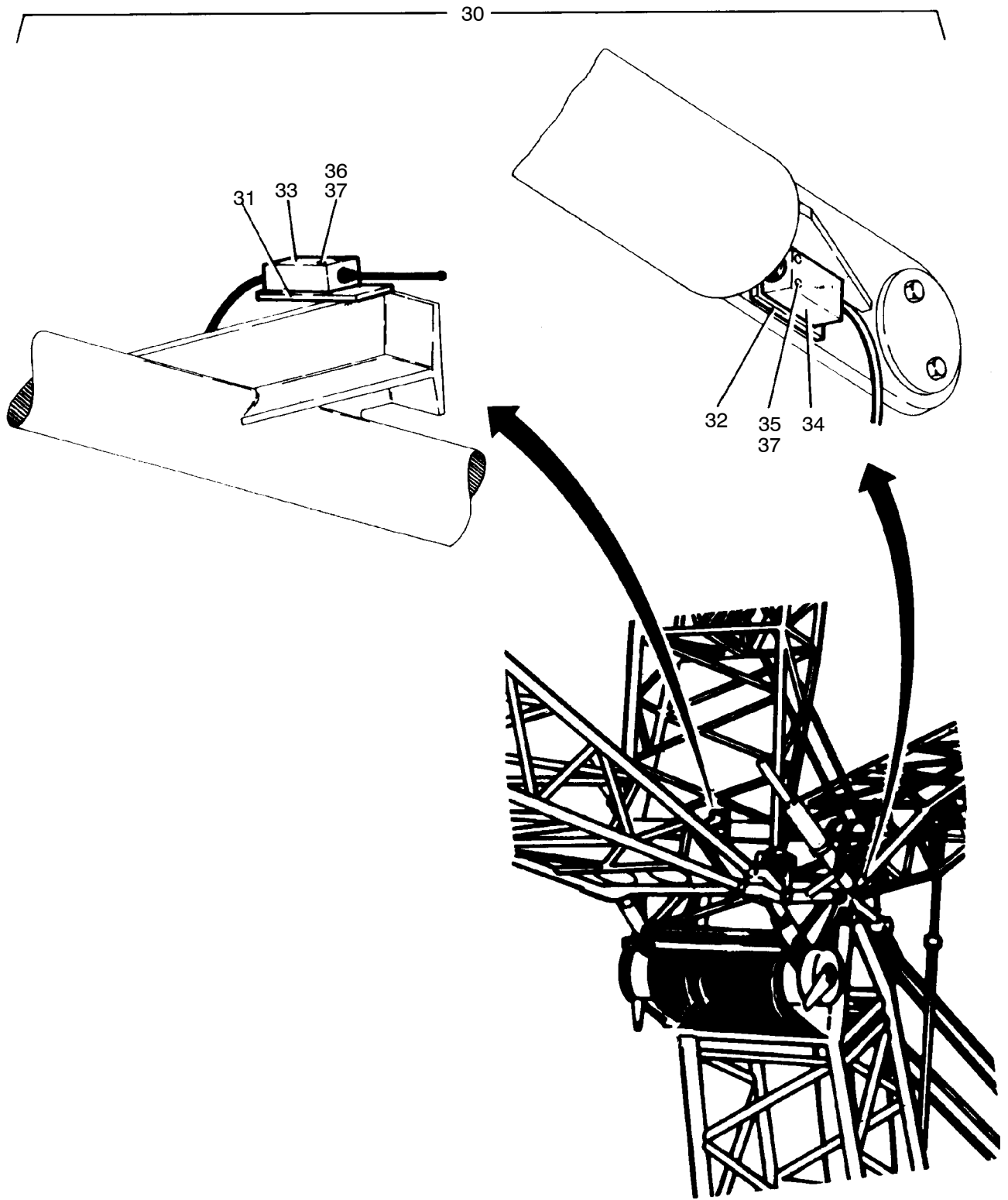


**52-6276b2**

Seite/Page 1 / 3



52-6276b2

Seite/Page 2 / 3

Bild-Nr Fig Fig Fig Fig Bild nr	ET-Nr Part-No No. de Piece No. de Pieza No. del Pezzo Detalj nr	Stückzahl Qty Qte Ctd Qta Antal	Gegenstand Description Designation Descripcion Designazione Benaemning
01	635 913 40	1	Getriebe-Nocken-Endschalter Gear camshaft controller
04	619 488 40	1	Halteblech Holding plate
05	619 487 40	1	Hebel Lever
06	502 418 40	1	Blech Plate (bei Montage anschweißen) (to be welded)
07	502 419 40	1	Halteblech Holding plate (bei Montage anschweißen) (to be welded)
08	629 080 40	1	Bundschraube Collar screw
09	622 409 40	1	Halteblech Holding plate (bei Montage anschweißen) (to be welded)
10	622 408 40	1	Blech Plate (bei Montage anschweißen) (to be welded)
11	307 779 99	1	Schraube Bolt
12	307 332 99	2	Schraube Bolt
14	320 315 99	3	Schraube Bolt
15	332 114 99	2	Mutter Nut
16	500 801 98	3	Scheibe Disc
17	500 799 98	3	Scheibe Disc
19	345 010 99	1	Spannstift Dowel pin
30	656 264 40	1	Endschalteranbau kpl. für Rückschlagschlagzylinder End switches,assy. Back stroke cylinder
31	248 749 40	1	Blech Plate (bei Montage Anschweißen) (to be welded)
32	248 750 40	1	Blech Plate (bei Montage Anschweißen) (to be welded)
33	256 399 40	1	Steuerschalter Control switch
34	256 400 40	1	Endschalter End switch
35	319 450 99	2	Schraube Screw
36	319 220 99	4	Schraube Screw
37	346 509 99	6	Federring Lock washer

**Endschalteranbau HI  
Limit Switch Arr.**

**52-6276b2**

Seite/Page 3 / 3