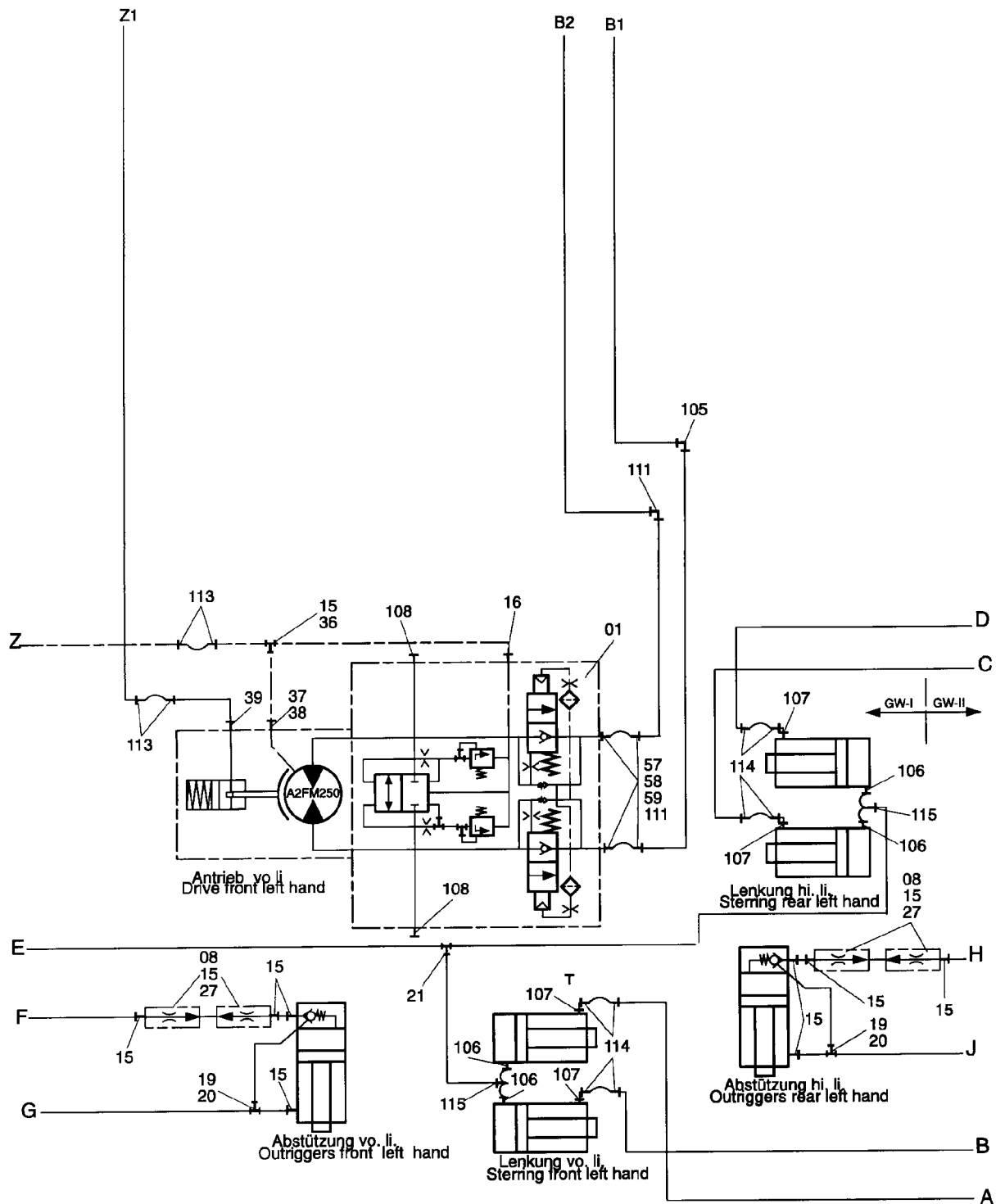
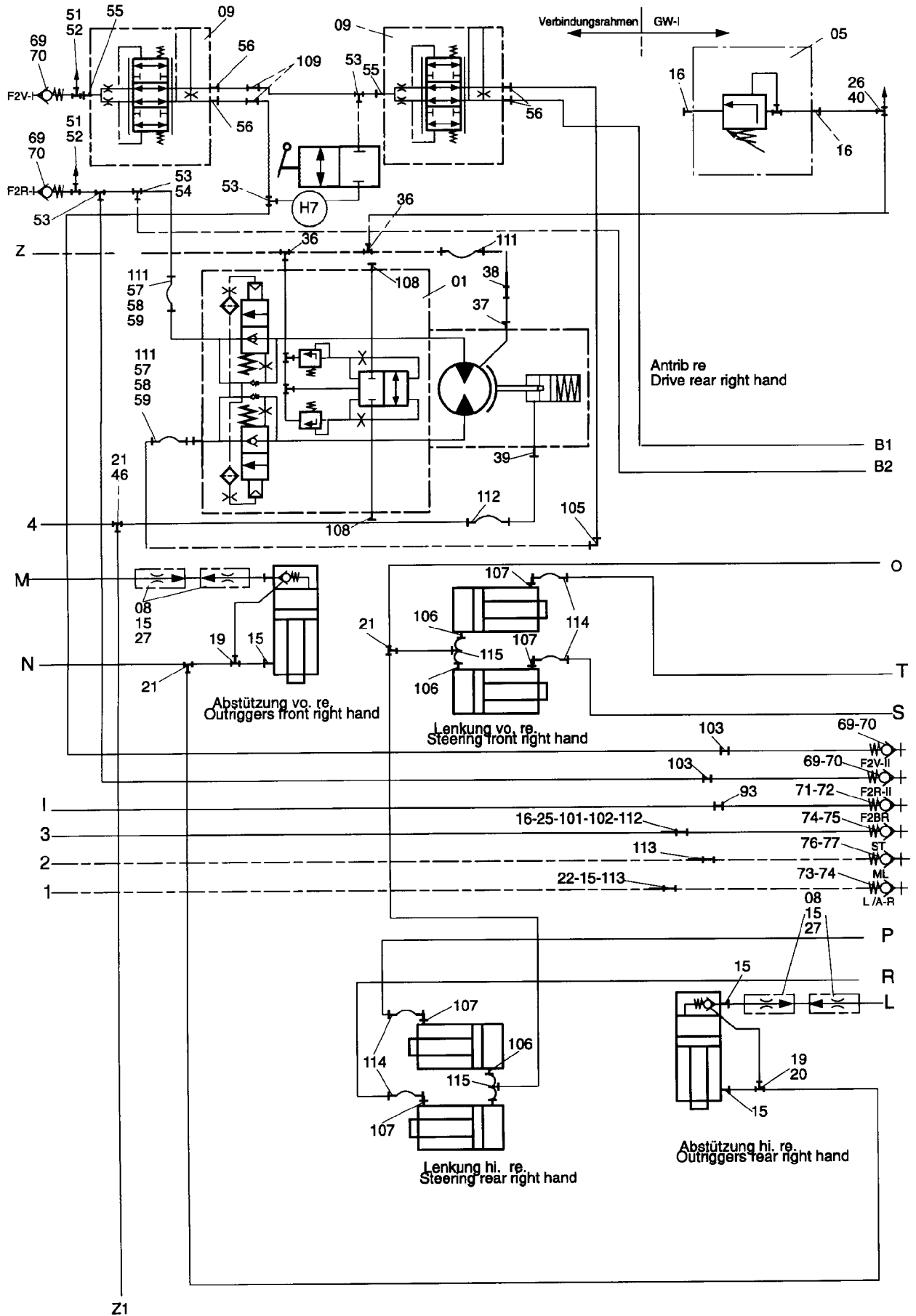


58-7350



58-7350



58-7350

Bild-Nr Fig Fig Fig Fig Bild nr	ET-Nr Part-No No. de Piece No. de Pieza No. del Pezzo Detailj nr	Stückzahl Qty Qte Qtd Qta Antal		Gegenstand Description Designation Descripcion Designazione Benaemning
01	604 089 40	2	Fahrbremsventil	Brake valve
02	515 407 40	4	Rückschlagventil	Non-return valve
03	180 936 40	5	Magnetventil	Solenoid valve
04	515 604 40	1	Reihenflanschplatte	Manifold
05	226 494 40	10	Druckbegrenzungsventil	Pressure relief valve
06	159 940 40	1	Druckbegrenzungsventil	Pressure relief valve
07	502 982 40	8	Rückschlagventil	Non-return valve
08	604 113 40	16	Sicherheitsbegrenzungsventil	Safety limitation valve
09	576 012 40	1	Stromteiler	Fluid divider
10	084 208 40	1	Druckschalter 1	Pressure switch 1
11	368 275 40	1	Block-Kugelhahn NW 13	Ball cock
12	224 545 40	5	Block-Kugelhahn NW 8	Ball cock
13	170 496 40	1	Rückschlagventil	Non-return valve
14	256 866 40	1	Grundplatte	Base plate
15	372 413 99	33	Verschraubung	Union
16	371 452 99	5	Verschraubung	Union
17	371 473 99	9	Verschraubung	Union
18	202 967 40	2	Verschraubung	Plug
19	372 623 99	14	Verschraubung	Union
20	372 182 99	34	Verschraubung	Union
21	372 613 99	12	Verschraubung	Union
22	501 839 98	17	Verschraubung	Union
23	371 974 99	24	Verschraubung	Union
24	004 396 98	8	Stutzen	Socket
25	370 313 99	1	Verschraubung	Union
26	371 953 99	10	Verschraubung	Union
27	372 360 99	6	Stutzen	Socket
28	373 752 99	2	Verschraubung	Union
29	373 762 99	2	Verschraubung	Union
30	370 314 99	3	Verschraubung	Union
31	371 954 99	1	Verschraubung	Union
32	006 525 98	1	Stutzen	Socket
33	372 461 99	2	Verschraubung	Union
34	371 336 99	1	Stutzen	Socket
35	373 732 99	2	Verschraubung	Union
36	373 755 99	3	Verschraubung	Union
37	372 427 99	2	Verschraubung	Union
38	372 904 99	2	Verschraubung	Union
39	372 373 99	2	Verschraubung	Union
40	502 752 98	3	Stutzen	Socket
41	372 614 99	2	Verschraubung	Union
42	372 462 99	1	Verschraubung	Union

Hydr. zum Gegengewichtswagen 1
Hydr. for Dolly 1

58-7350

Seite/Page 4/6

Bild-Nr Fig Fig Fig Fig Bild nr	ET-Nr Part-No No. de Piece No. de Pieza No. del Pezzo Detailj nr	Stückzahl Qty Qte Ctd Qta Antal		Gegenstand Description Designation Descripcion Designazione Benaemning
43	372 974 99	1	Verschraubung	Union
46	372 895 99	2	Verschraubung	Union
47	515 356 40	1	Drosselrückschlagventil	Throttle check valve
48	270 825 40	1	Vergaserdüse	Nozzle
50	500 396 98	2	Verschraubung	Union
51	006 227 98	2	Stutzen	Socket
52	371 980 99	2	Verschraubung	Union
53	372 629 99	1	Verschraubung	Union
54	372 998 99	2	Verschraubung	Union
55	368 272 40	2	Flanschverbindung	Flange connection
56	180 807 40	4	Flanschverbindung	Flange connection
57	006 638 98	8	Flanschhälfte	Half flange
58	319 209 99	16	Schraube	Bolt
59	082 996 40	4	O-Ring	O-ring
60	319 174 99	4	Schraube	Bolt
61	502 732 98	16	Schraube	Bolt
62	343 852 99	32	Federring	Lock washer
64	373 003 99	1	Verschraubung	Union
65	307 730 99	4	Schraube	Bolt
66	332 110 99	6	Mutter	Nut
67	504 014 98	6	Federring	Lock washer
68	305 127 40	30	Schild	Plate
69	202 992 40	2	Kupplungsmuffe	Coupling sleeve
70	208 890 40	2	Staubmuffe NW 25	Dust muff
71	323 101 40	1	Kupplungsmuffe	Coupling sleeve
72	323 065 40	2	Schutzkappe NW 8	Protection cap
73	208 895 40	1	Kupplungsmuffe	Coupling sleeve
74	208 896 40	2	Schutzkappe NW 12	Protection cap
75	269 235 40	1	Kupplungsmuffe	Coupling sleeve
76	323 034 40	3	Kupplungsmuffe	Coupling sleeve
77	081 496 40	4	Schutzkappe NW 16	Protection cap
78	502 326 98	180	Klemmhälftenpaar	Pair of half clamps
79	533 988 99	30	Klemmhälftenpaar	Pair of half clamps
80	534 089 99	20	Klemmhälftenpaar	Pair of half clamps
81	500 942 98	6	Klemmhälftenpaar	Pair of half clamps
82	534 003 99	8	Klemmhälftenpaar	Pair of half clamps
83	534 022 99	24	Klemmhälftenpaar	Pair of half clamps
84	534 004 99	10	Deckplatte	Cover plate
85	534 005 99	10	Anschweißplatte	Weld-on plate
86	506 957 98	180	Schraube	Bolt
87	319 132 99	50	Schraube	Bolt
88	319 133 99	6	Schraube	Bolt

Hydr. zum Gegengewichtswagen 1
Hydr. for Dolly 1

58-7350

Seite/Page 5/6

Bild-Nr Fig Fig Fig Fig Bild nr	ET-Nr Part-No No. de Piece No. de Pieza No. del Pezzo Detailj nr	Stückzahl Qty Qte Ctd Qta Antal		Gegenstand Description Designation Descripcion Designazione Benaemning
89	308 581 99	40	Schraube	Bolt
90	340 405 99	236	Scheibe	Disc
91	373 690 99	1	Verschraubung	Union
92	369 266 40	1	Halter	Retainer
93	553 176 40	1	Halter	Retainer
94	565 536 40	1	Halter	Retainer
95	308 942 99	4	Schraube	Bolt
96	208 891 40	1	Kupplungsmuffe NW 20	Coupling sleeve
97	003 517 98	1	Verschraubung	Union
98	373 774 99	1	Verschraubung	Union
99	373 759 99	1	Verschraubung	Union
100	373 700 99	1	Verschraubung	Union
101	372 415 99	1	Verschraubung	Union
102	372 980 99	1	Verschraubung	Union
103	553 511 40	1	Schottblech	Plate
104	372 464 99	2	Verschraubung	Union
105	553 318 40	1	Halter	Retainer
106	006 894 98	8	Verschraubung	Union
107	006 913 98	8	Verschraubung	Union
108	180 477 40	4	Verschlußschraube	Plug
109	373 694 99	2	Verschraubung	Union
111	553 545 40	4	Schlauch NW 25x4300	Hose
112	553 577 40	2	Schlauch NW 8x4000	Hose
113	255 444 40	2	Schlauch NW 13x3700	Hose
114	495 954 40	8	Schlauch NW 16x7820	Hose
115	55361140	8	Schlauch NW 10x1200	Hose

Hydr. zum Gegengewichtswagen 1
Hydr. for Dolly 1

58-7350

Seite/Page 6/6