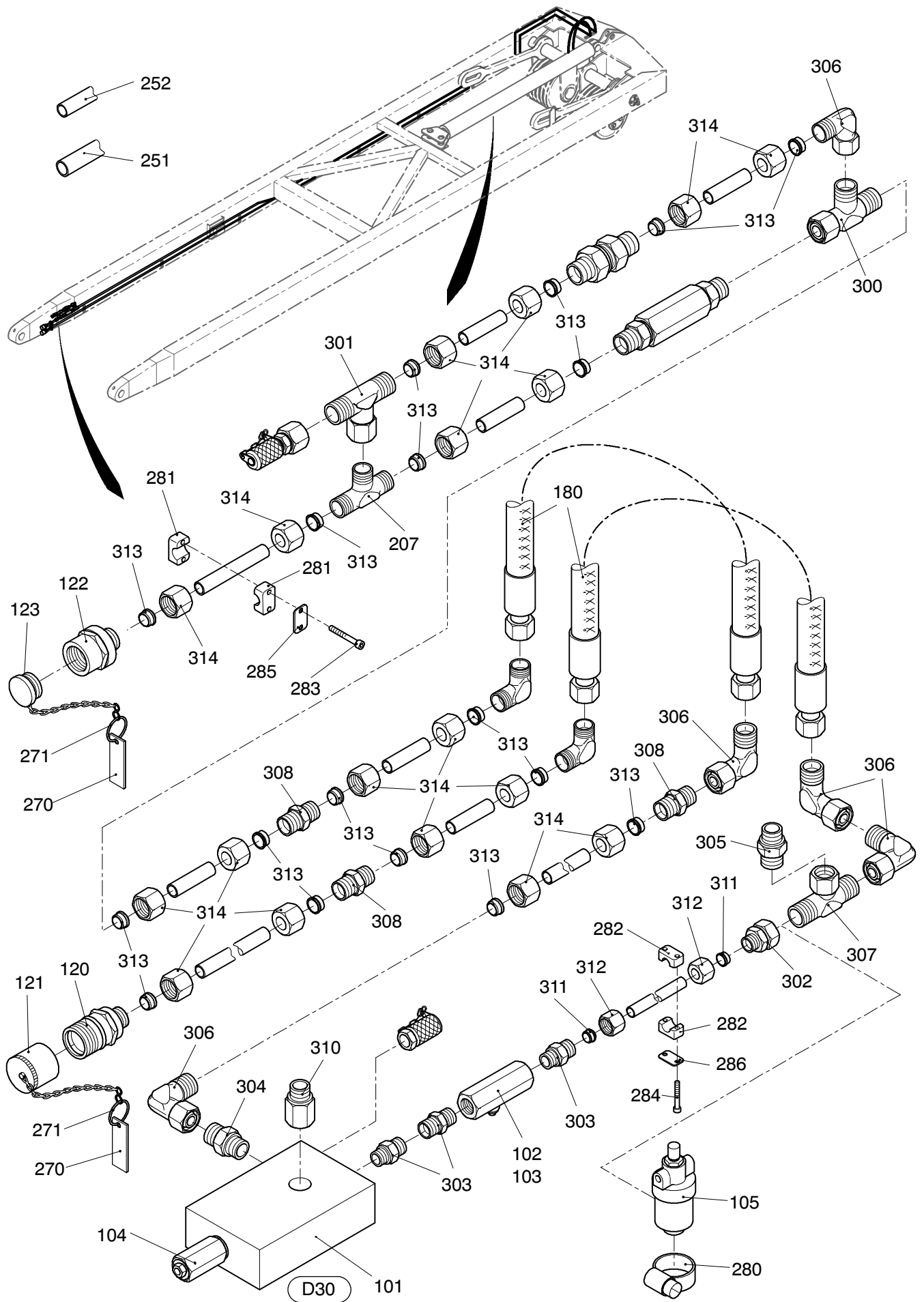


59-1894

Seite/Page 1 / 4



59-1894

Seite/Page 2 / 4

Bild- Nr Fig Fig Fig Fig Bild nr	ET-Nr Part-No No. de Piece No. de Pieza No. del Pezzo Detalj nr	Stückzahl Qty Qte Ctd Qta Antal		Gegenstand Description Designation Descripcion Designazione Benaemning
01	000 814 12	1	4/2-Wegeventil	Directional spool valve
02	000 813 12	1	Druckbegrenzungsventil	Pressure relief valve
03	256 735 40	1	Grundplatte	Base plate
04	455 185 40	1	2/2-Wegesitzventil	Directional seat valve
20	621 554 40	1	Kupplungsstecker	Coupler plug
21	551 593 40	1	Verschlußschraube	Screw plug
22	621 553 40	1	Kupplungsmuffe	Coupling sleeve
23	551 592 40	1	Verschlußmutter	Lock nut
40	319 379 99	4	Zylinderschraube	Screw
80	132 085 12	2	Schlauch	Hose
81	168 491 40	1	Schlauch	Hose
101	000 824 12	1	Senkbremsventil	Lowering brake valve
102	515 901 40	1	Drossel-Rückschlagventil	Throttle check valve
103	655 217 40	1	Düse	Nozzle
104	551 682 40	1	Druckbegrenzungsventil	Pressure relief valve
105	173 449 40	1	Hochdruckfilter	H.P.Filter
120	621 553 40	1	Kupplungsmuffe	Coupling sleeve
121	551 592 40	1	Verschlußmuffe	Lock nut
122	621 554 40	1	Kupplungsstecker	Coupler plug
123	551 593 40	1	Verschlußschraube	Screw plug
180	295 372 40	2	Schlauch	Hose
191	215 814 99	-	Rohr Ø 20 - Länge angeben	Pipe - state length required
192	215 629 99	-	Rohr Ø 16 - Länge angeben	Pipe - state length required
193	215 642 99	-	Rohr Ø 12 - Länge angeben	Pipe - state length required
197	253 577 40	5	Schild	Labels
198	472 687 99	1	Kette	Chain
199	243 420 40	5	Schlüsselring	Ring
200	551 529 40	2	Stutzen	Socket
201	551 679 40	1	Stutzen	Socket
202	551 389 40	3	Stutzen	Socket
203	510 389 98	1	Stutzen	Socket
204	551 441 40	2	Stutzen	Socket
205	551 448 40	1	Stutzen	Socket
206	371 231 99	4	Schneidring	Olive
207	371 263 99	6	Überwurfmutter	Cap nut
208	371 233 99	4	Schneidring	Olive
209	371 260 99	2	Überwurfmutter	Cap nut
251	215 629 99	-	Rohr Ø 16	Pipe
252	215 424 99	-	Rohr Ø 12	Pipe
269	153 646 40	1	Kupplung	Coupling

**Hydr. zum Montagezylinder
Hydr. for Mounting cylinder**

59-1894

Seite/Page 3 / 4

Bild-Nr Fig Fig Fig Fig Bild nr	ET-Nr Part-No No. de Piece No. de Pieza No. del Pezzo Detalj nr	Stückzahl Qty Qte Ctd Qta Antal		Gegenstand Description Designation Descripcion Designazione Benaemning
270	253 577 40	2	Schild	Labels
271	243 420 40	2	Schlüsselring	Ring
280	576 363 40	2	Schlauchschelle	Hose clip
281	534 089 99	24	Klemmhälftenpaar	Pair of half clamps
282	533 985 99	2	Klemmhälftenpaar	Pair of half clamps
283	319 417 99	48	Zylinderschraube	Cylinder screw
284	319 133 99	4	Zylinderschraube	Cylinder crew
285	511 855 98	24	Druckplatte	Pressure plate
286	510 681 98	2	Druckplatte	Pressure plate
300	551 448 40	2	Stutzen	Socket
301	551 479 40	1	Stutzen	Socket
302	551 526 40	1	Stutzen	Socket
303	634 393 40	3	Stutzen	Socket
304	551 389 40	5	Stutzen	Socket
305	551 989 40	1	Stutzen	Socket
306	551 441 40	8	Stutzen	Socket
307	509 547 98	1	Stutzen	Socket
308	510 389 98	2	Stutzen	Socket
309	372 722 99	2	Verschlußschraube	Screw plug
210	373 552 99	1	Stutzen	Socket
311	371 510 99	2	Schneidring	Olive
312	371 259 99	1	Überwurfmutter	Cap nut
313	371 231 99	4	Schneidring	Olive
314	371 263 99	11	Überwurfmutter	Cap nut

Hydr. zum Montagezylinder
Hydr. for Mounting cylinder

59-1894

Seite/Page 4 / 4