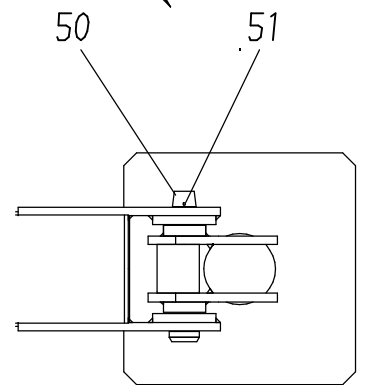
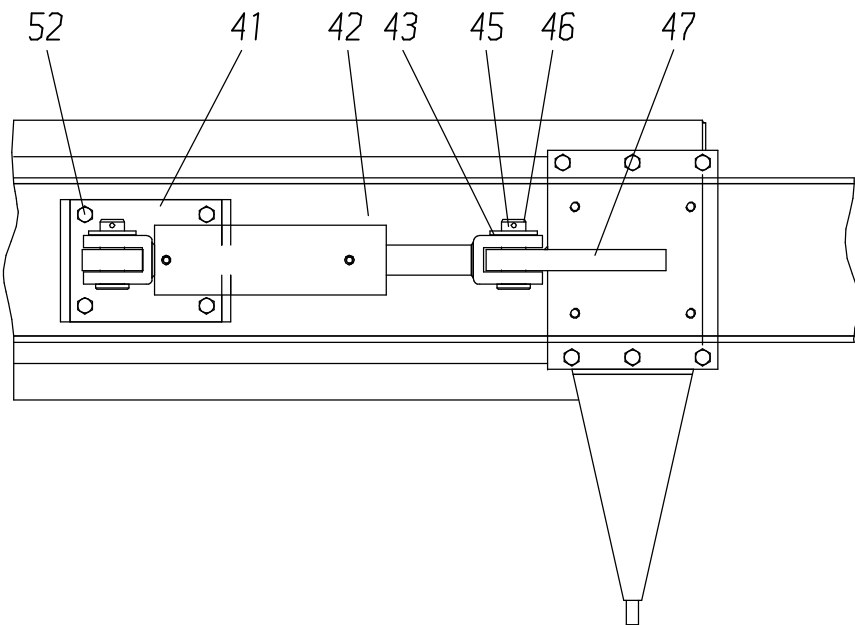
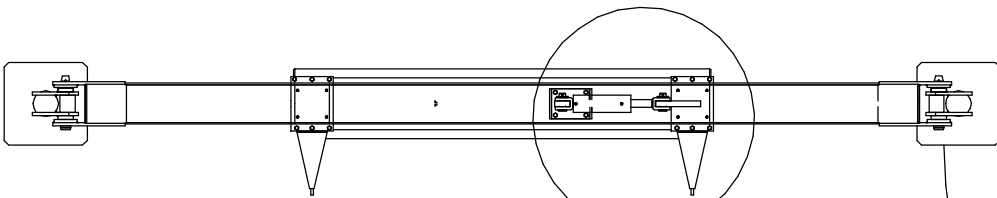
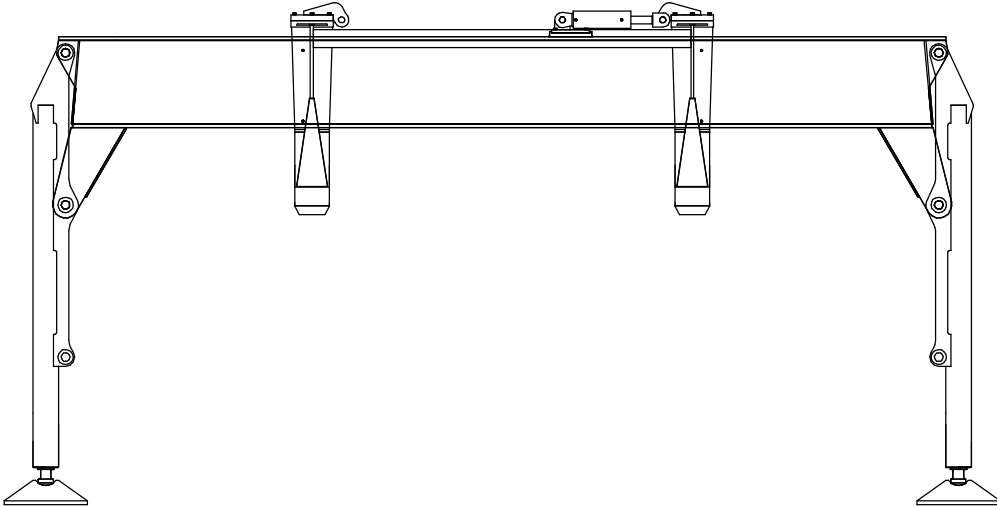


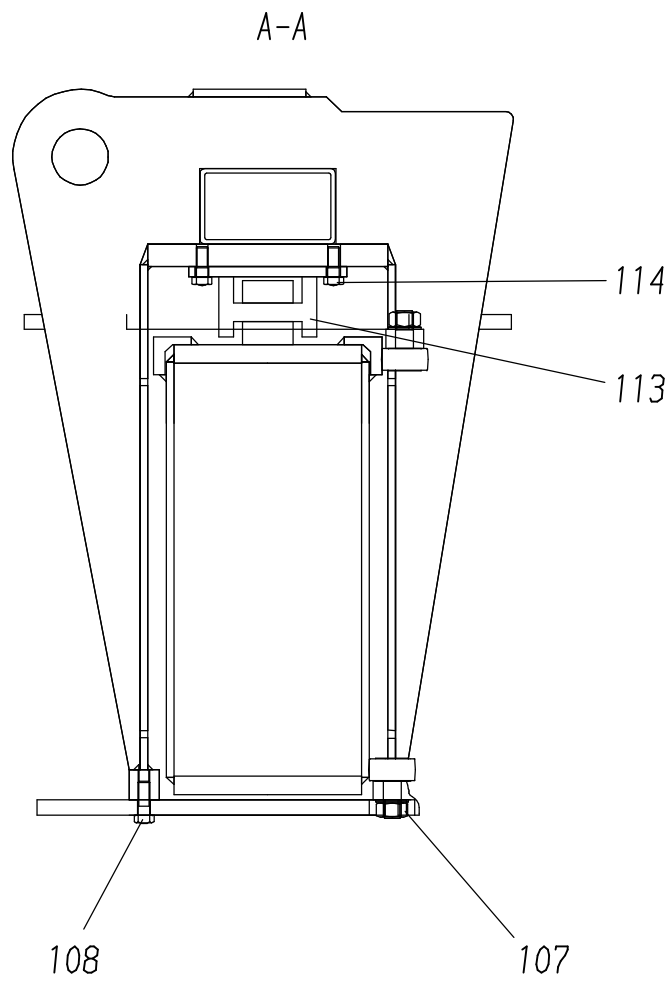
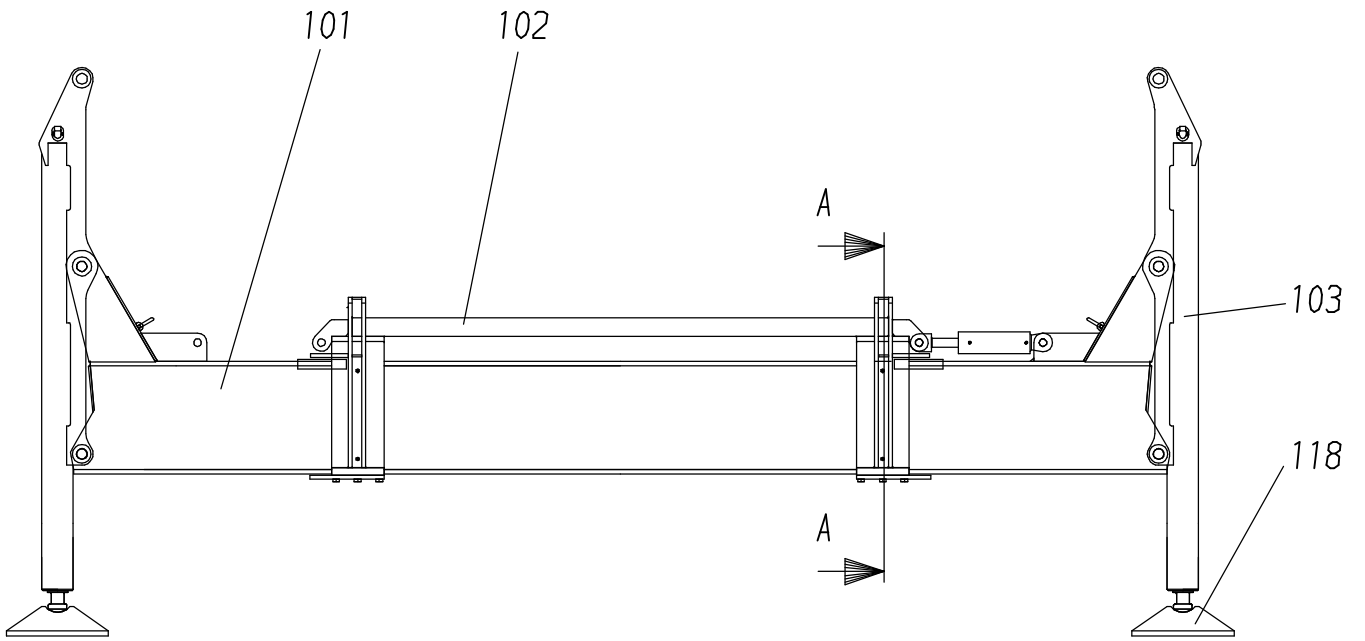
62-1180

Seite/Page 2 / 11



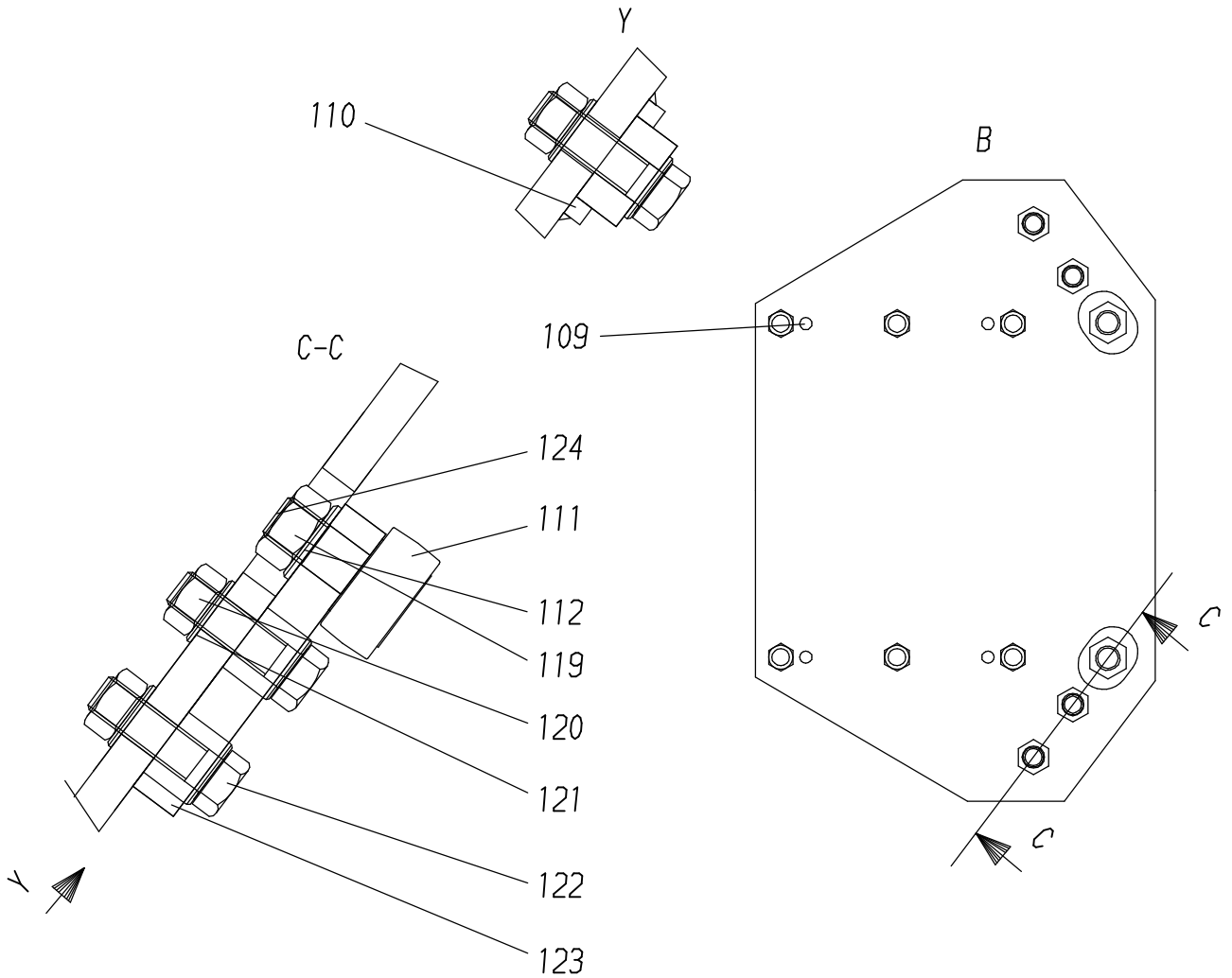
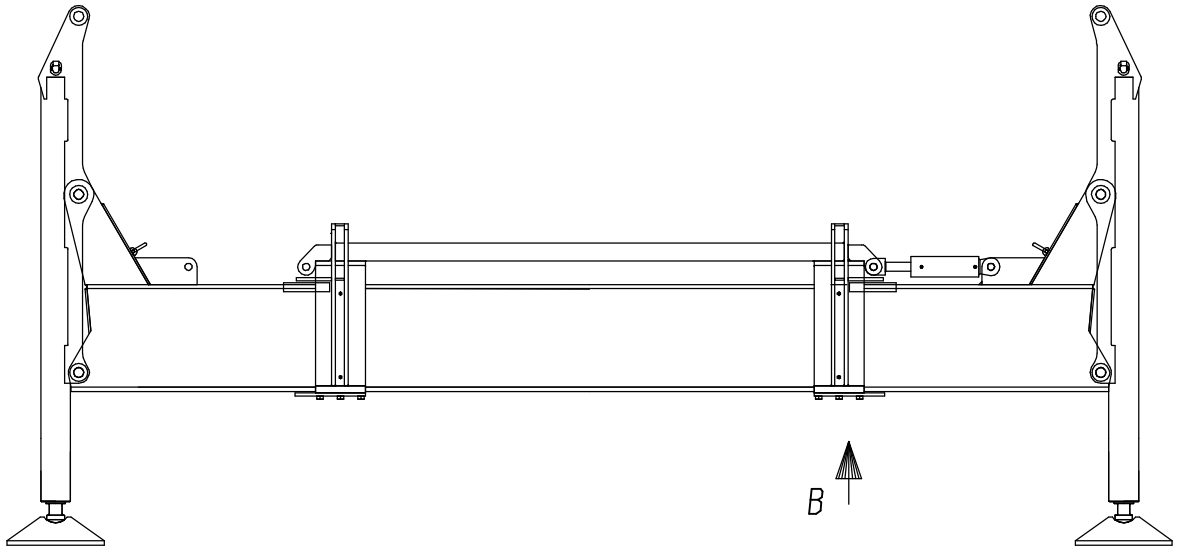
62-1180

Seite/Page 3 / 11



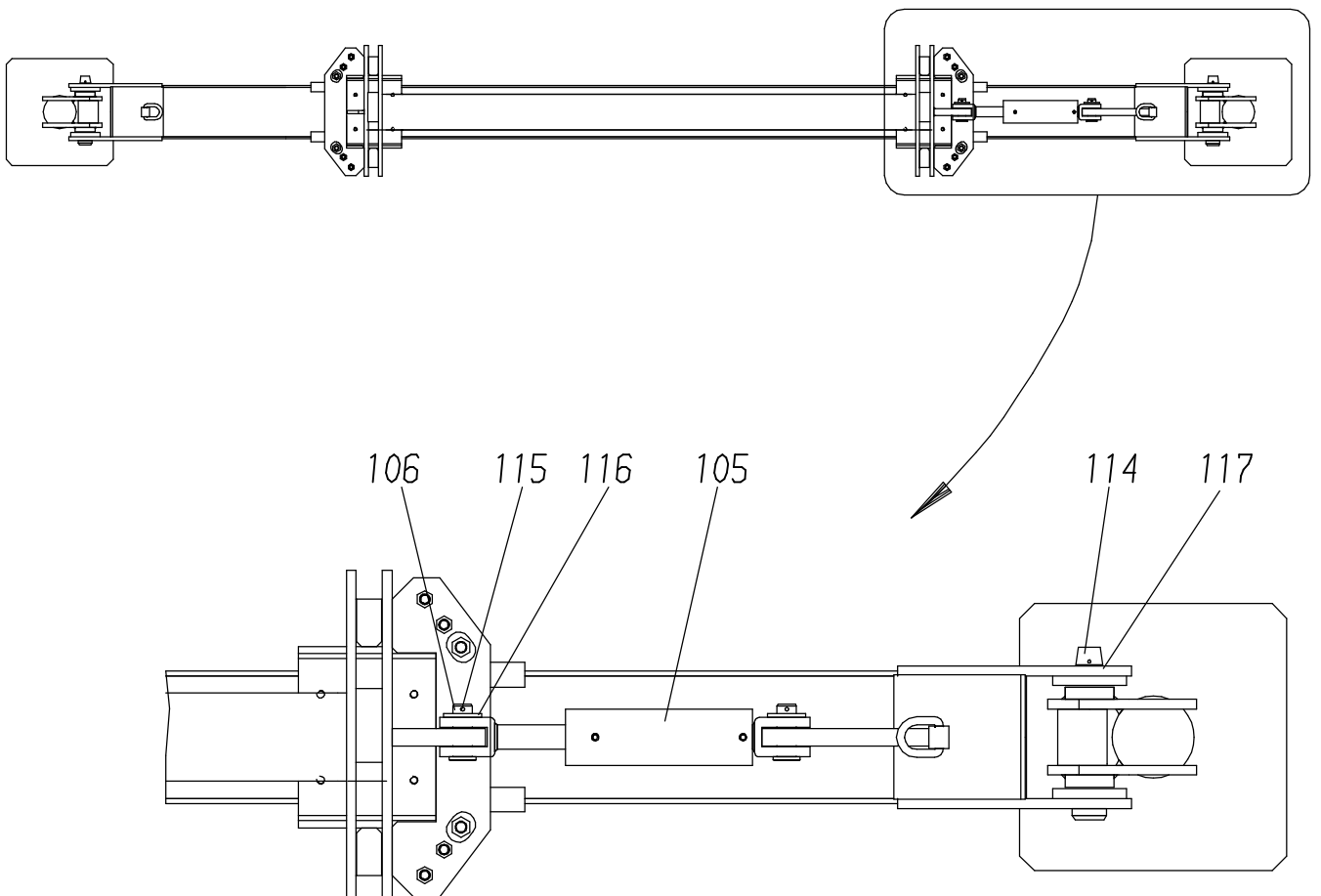
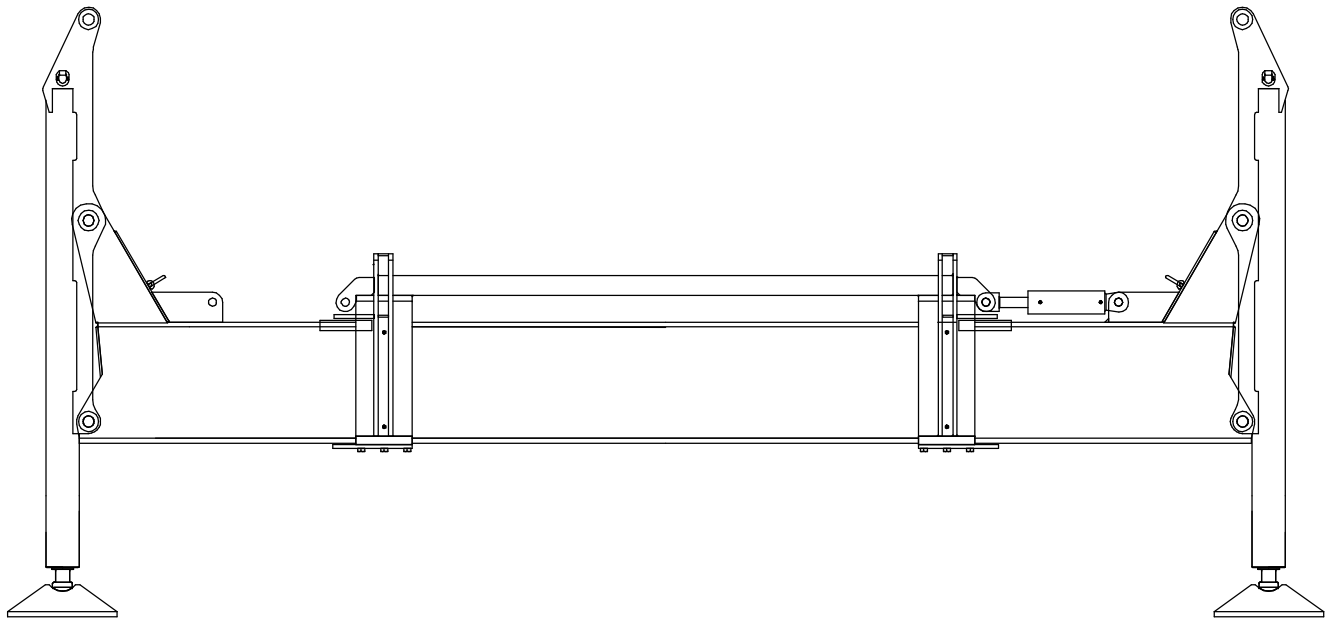
62-1180

Seite/Page 4 / 11



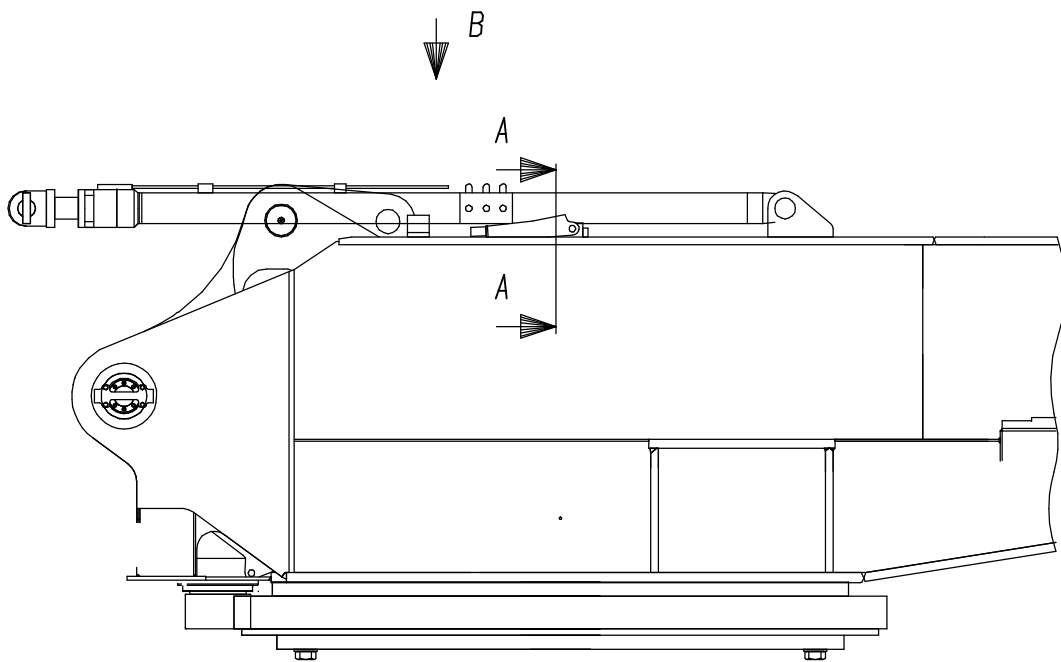
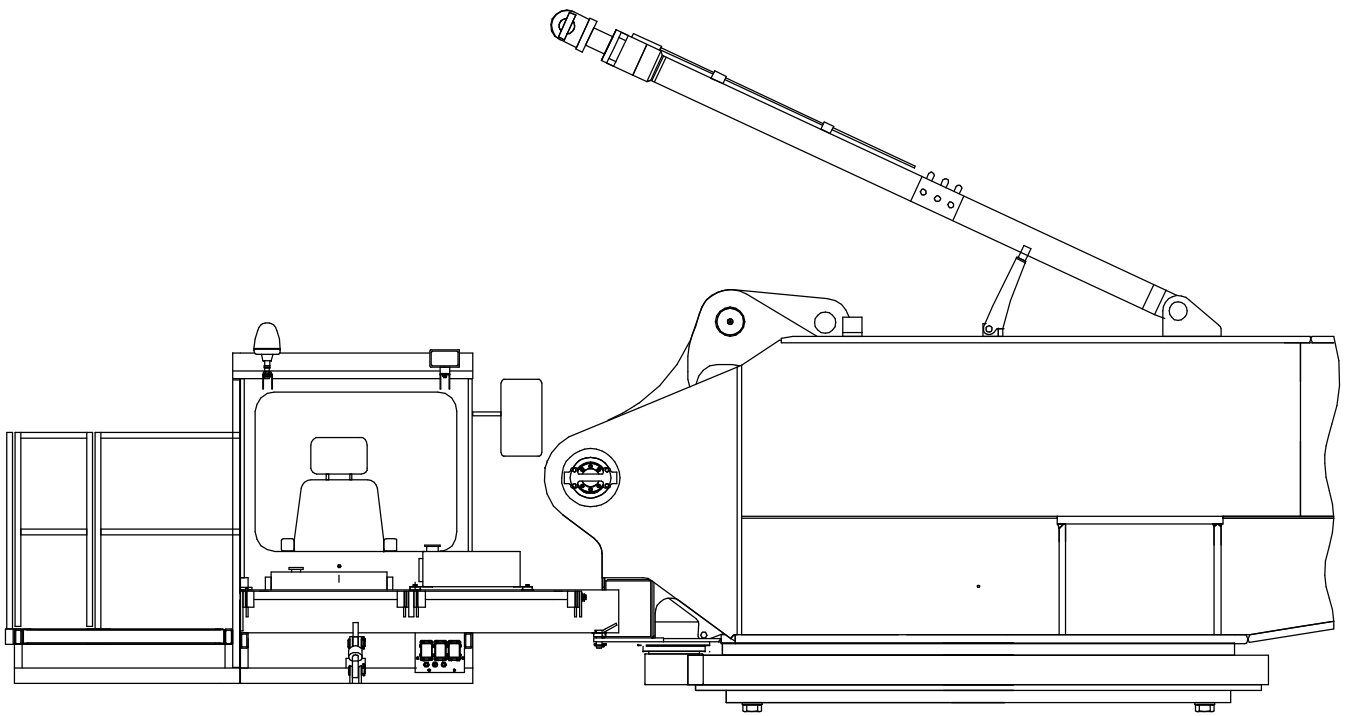
62-1180

Seite/Page 5 / 11



62-1180

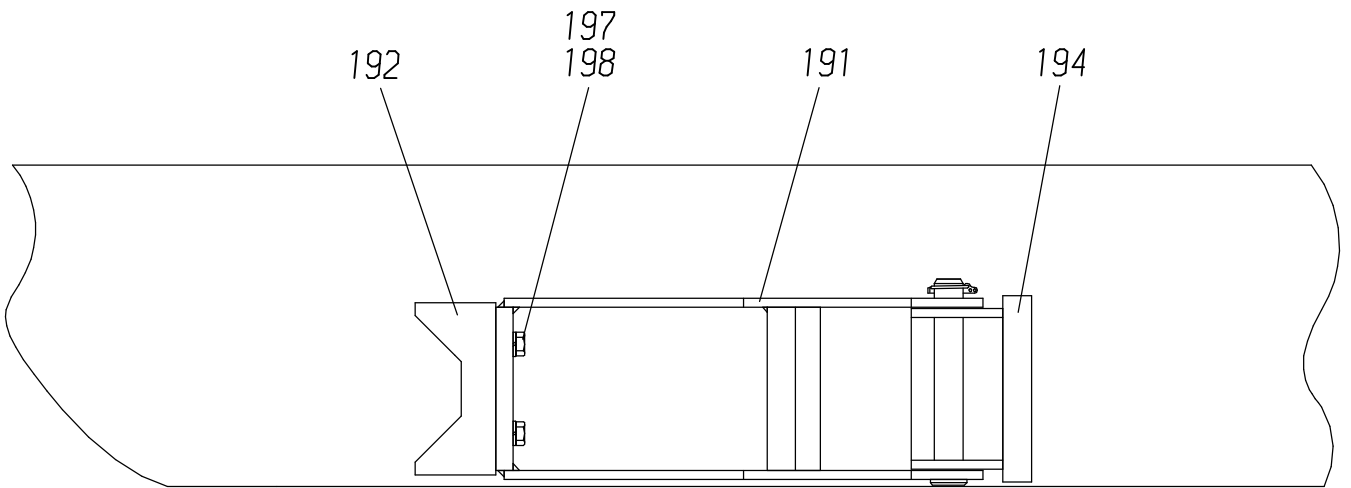
Seite/Page 6 / 11



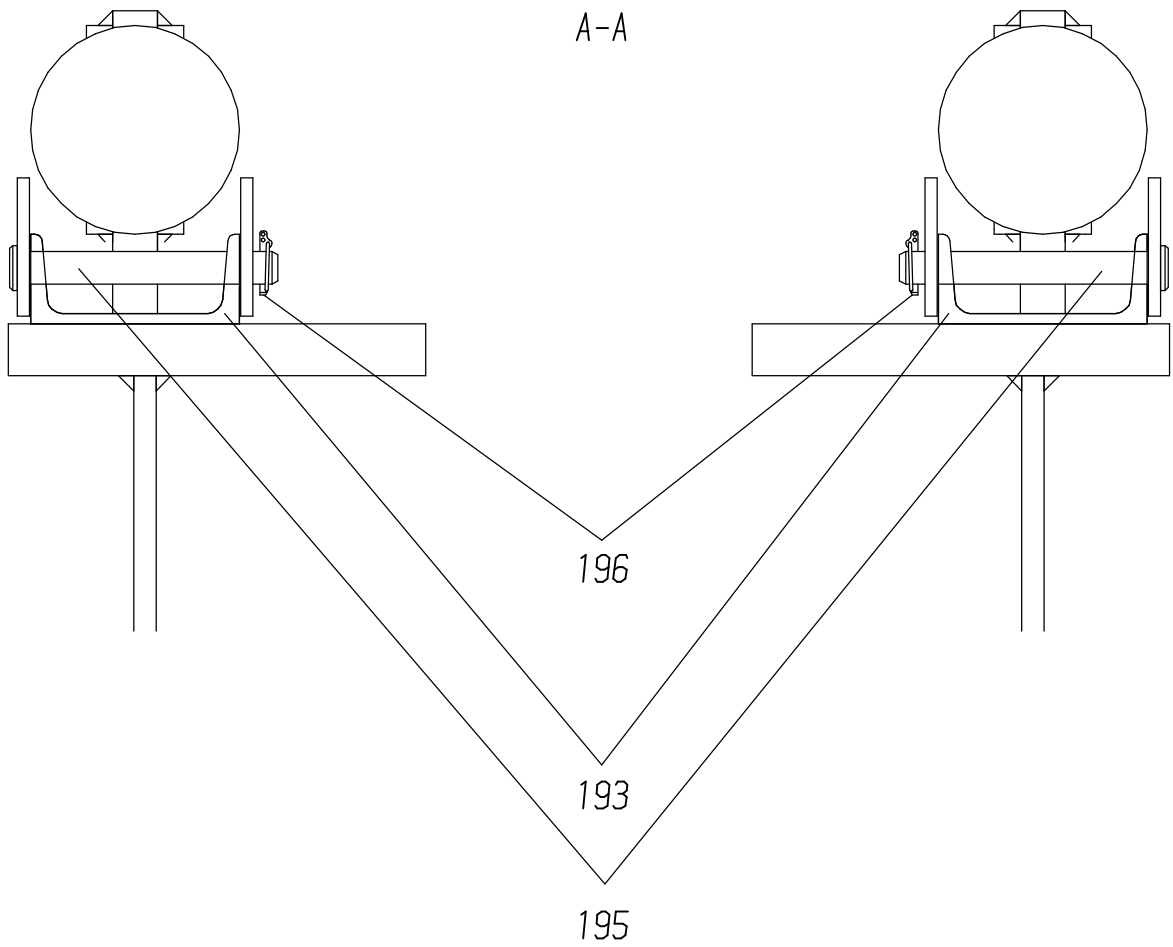
62-1180

Seite/Page 7 / 11

B



A-A



62-1180

Seite/Page 8 / 11

Bild-Nr Fig Fig Fig Fig Bild nr	ET-Nr Part-No No. de Piece No. de Pieza No. del Pezzo Detalj nr	Stückzahl Qty Qte Ctd Qta Antal		Gegenstand Description Designation Descripción Designazione Benaemning
01	102 096 12	1	Vodere Brücke kpl. best. aus Bild 31-70	Front bridge assy. consist of page 31-70
02	102 095 12	1	Hintere Brücke kpl. best. aus Bild 70; 101-130	Rear bridge assy. consist of page 70; 101-130
03	102 136 12	1	Anschlag	Stop
04	102 148 12	4	Justierung	Adjustment
05	102 146 12	2	Klammer	Class
06	340 471 99	28	Scheibe B25	Washer
07	307 886 99	16	Schraube	Bolt
08	102 139 12	4	Blech	Plate
09	332 340 99	12	Mutter	Nut
10	307 889 99	12	Schraube	Bolt
11	102 874 12	2	Bolzen	Pin
12	102 962 12	4	Bolzen	Pin
13	007 266 98	4	Sicherungsfeder	Locking spring
14	102 875 12	2	Bolzen	Pin
15	-	1	HA-Zylinder Abstützung best. aus Bild 191-198	Main boom support consist of fig 191-198
20	-	1	Elektrik Jack-up siehe EL-Blatt 62-2196	Electric Jack-up see page 62-2196
31	102 092 12	1	Vodere Brücke	Front bridge
32	102 093 12	1	Verschiebeschlitten	Cradle front
33	308 633 99	12	Schraube	Bolt
34	105 748 12	4	Büchse	Bushing
35	307 824 99	8	Schraube	Bolt
36	000 820 12	2	Wälzwagen	Roller carriage
37	302 573 99	8	Schraube	Bolt
38	001 265 12	16	Schmiernippel	Grease nipple
39	345 090 99	8	Spannstift	Dowel pin
40	105 735 12	16	Klotz	Block
41	102 140 12	1	Festpunkt	Fixed point
42	000 626 12	1	Zylinder	Cylinder
43	342 123 99	2	Splint	Cotter pin
45	102 071 12	2	Bolzen	Pin
46	340 474 99	2	Scheibe	Washer
47	105 728 12	2	Deckplatte	Cover plate
48	-	2	Stützzylinder, kpl. best. aus Bild 171-172	Outrigger cylinder consist of fig 171-172
49	000 836 12	2	Stützplatte best. aus Bild 151-156	Support plate consist of fig 151-156
50	102 097 12	4	Bolzen	Pin

**Jack-up System
Jack-up System**

62-1180

Seite/Page 9 / 11

Bild-Nr Fig Fig Fig Fig Bild nr	ET-Nr Part-No No. de Piece No. de Pieza No. del Pezzo Detalj nr	Stückzahl Qty Qte Ctd Qta Antal		Gegenstand Description Designation Descripcion Designazione Benaemning
51	001 645 98	4	Sicherungsfeder	Locking spring
52	307 612 99	4	Schraube	Bolt
53	510 070 98	8	Schraube	Bolt
54	001 296 12	8	Kurvenrolle	Cam roller
55	340 610 99	8	Scheibe	Washer
56	332 340 99	8	Mutter	Nut
57	125 027 99	16	Mutter	Nut
58	340 470 99	32	Scheibe	Washer
59	105 726 12	8	Schieber	Slider
60	-	1	H-Anlage vordere Brücke siehe EL-Blatt 62-1896	Hydr. system front bridge see page 62-1896
70	-	2	Verteiler Jack-up siehe EL-Blatt 62-2196	Distributor box see 62-2196
101	102 091 12	1	Hintere Brücke	Rear bridge
102	102 094 12	1	Verschiebeschlitten hinten	Cradle rear
103	-	2	Stützzyylinder kpl. best. aus Bild 171, 172	Outrigger cylinder consist of fig 171, 172
104	102 097 12	4	Bolzen	Pin
105	000 626 12	1	Zylinder	Cylinder
106	102 071 12	2	Bolzen	Pin
107	105 724 12	2	Blech	Plate
108	500 621 98	12	Schraube	Bolt
109	345 946 99	8	Spannstift	Dowel pin
110	105 735 12	16	Klotz	Block
111	001 296 12	8	Kurvenrolle	Cam roller
112	340 610 99	8	Scheibe	Washer
113	000 820 12	2	Wälzwagen	Roller carriage
114	307 824 99	8	Schraube	Bolt
115	340 474 99	2	Scheibe	Washer
116	342 123 99	2	Splint	Cotter pin
117	001 645 98	4	Sicherungsfeder	Locking spring
118	000 836 12	2	Stützplatte best. aus Bild 151-156	Support plate consist of page 151-156
119	332 340 99	8	Mutter	Nut
120	125 027 99	16	Mutter	Nut
121	340 470 99	32	Scheibe	Washer
122	510 070 98	16	Schraube	Bolt
123	105 726 12	8	Schieber	Slider
124	001 265 12	16	Schmiernippel	Grease nipple
130	-	1	H-Anlage hintere Brücke siehe EI-Blatt 62-1898	Hydr. system rear bridge see page 62-1898
151	544 016 40	1	Tellerhalter kpl.	Plate holding device, assy.

**Jack-up System
Jack-up System**

62-1180

Seite/Page 10 / 11

Bild-Nr Fig Fig Fig Fig Bild nr	ET-Nr Part-No No. de Piece No. de Pieza No. del Pezzo Detalj nr	Stückzahl Qty Qte Ctd Qta Antal		Gegenstand Description Designation Descripcion Designazione Benaemning
152	544 019 40	1	Sicherungs-U kpl	Fuse-U assy.
153	614 654 40	1	Stützplatte	Support plate
154	542 651 40	2	Sicherheitsklappstecker kpl.	Safety pin
155	509 820 98	4	Schraube	Bolt
156	511 051 98	2	Schraube	Bolt
171	-		Stützzylinder siehe EL-Blatt 993-0853	Support cylinder see page 993-0853
172	576 032 40	2	Lastbock	Bock
191	102 467 12	2	Stütze SK	Socket weldment
192	101 812 12	2	Prisma	V-block
193	102 482 12	2	U-Profil	U-Profil
194	102 483 12	2	Flachstahl	Flat steel
195	102 479 12	2	Bolzen	Pin
196	511 617 98	2	Sicherheitsklappstecker	Safety pin
197	307 805 99	4	Schraube	Bolt
198	343 112 99	4	Federring	Lock washer