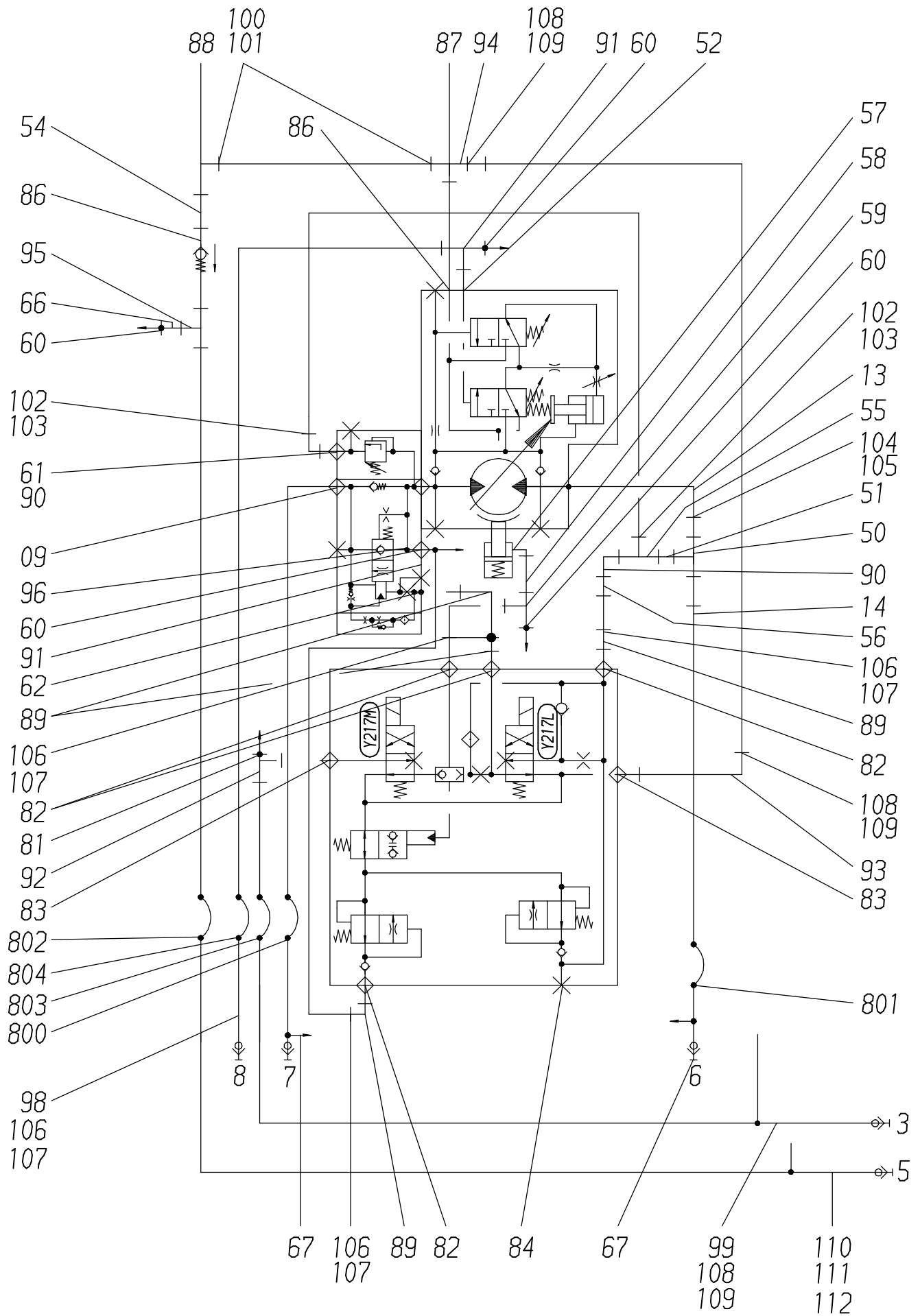


62-1432



62-1432

Seite/Page 2 / 5

Bild-Nr Fig Fig Fig Fig Bild nr	ET-Nr Part-No No. de Piece No. de Pieza No. del Pezzo Detalj nr	Stückzahl Qty Qte Ctd Qta Antal		Gegenstand Description Designation Descripcion Designazione Benaemning
01	000 592 12	1	Senkbremsventil	Lowering brake valve
02	000 558 12	1	Adapter	Adapter
03	319 485 99	8	Schraube	Bolt
05	592 576 40	2	O-Ring	O-ring
06	889 087 40	1	Steuerblock	Control block
07	319 139 99	2	Schraube	Screw
08	343 854 99	2	Federring	Lock washer
09	000 559 12	1	Rohrbogen entfällt ab Bau-Nr. 62 125	Pipe bend not applic. from s/no: 62 125
10	319 298 99	4	Schraube	Bolt
11	346 502 99	4	Federring	Lock washer
12	592 581 40	7	O-Ring	O-ring
13	000 560 12	1	Rohrbogen	Pipe bend
14	000 561 12	1	Rohrbogen	Pipe bend
15	490 796 40	1	Kupplungsmuffe	Coupling sleeve
16	567 074 40	1	Kupplungsmuffe	Coupling sleeve
17	551 590 40	1	Kupplungsmuffe	Coupling sleeve
18	000 562 12	2	Kupplungsmuffe	Coupling sleeve
19	551 588 40	1	Verschlußmutter	Blind nut
20	551 592 40	1	Verschlußmutter	Blind nut
21	490 798 40	1	Verschlußmutter	Blind nut
22	000 577 12	2	Verschlußmutter	Blind nut
23	006 639 98	8	Flanschhälfte	Half flange
24	319 288 99	16	Schraube	Bolt
25	343 817 99	16	Federring	Lock washer
27	151 128 99	4	Klemmhälftenpaar	Pair of half clamps
28	308 612 99	8	Schraube	Bolt
30	533 985 99	5	Klemmhälftenpaar	Pair of half clamps
31	308 534 99	10	Schraube	Screw
32	504 030 98	30	Tragmutter	Rail nut
33	510 681 98	5	Platte	Plate
34	533 988 99	5	Klemmhälftenpaar	Pair of half clamps
35	308 535 99	10	Schraube	Screw
36	511 855 98	5	Platte	Plate
37	502 201 98	5	Klemmhälftenpaar	Pair of half clamps
38	511 858 98	5	Platte	Plate
39	308 540 99	10	Schraube	Screw
40	253 577 40	10	Schild	Label
41	*	-	Kette	Chain
42	243 420 40	10	Schlüsselring	Key ring
50	621 011 40	1	Stutzen	Socket

Bild-Nr Fig Fig Fig Fig Bild nr	ET-Nr Part-No No. de Piece No. de Pieza No. del Pezzo Detalj nr	Stückzahl Qty Qte Ctd Qta Antal		Gegenstand Description Designation Descrpcion Designazione Benaemning
51	621 013 40	1	Stutzen	Socket
52	000 482 12	1	Stutzen	Socket
54	621 127 40	1	Stutzen	Socket
55	576 469 40	1	Stutzen	Socket
56	576 405 40	1	Stutzen	Socket
57	551 616 40	1	Stutzen	Socket
58	551 379 40	1	Stutzen	Socket
59	511 015 98	1	Stutzen	Socket
60	502 752 98	4	Stutzen	Socket
61	551 306 40	1	Stutzen	Socket
62	634 393 40	1	Stutzen	Socket
66	634 423 40	1	Stutzen	Socket
67	153 646 40	2	Kupplung	Coupling
68	509 548 98	1	Stutzen	Socket
69	576 471 40	1	Stutzen	Socket
70	509 550 98	1	Stutzen	Socket
74	509 811 98	1	Stutzen	Socket
78	371 855 99	1	Butzen	Plug
79	371 859 99	1	Butzen	Plug
81	006 525 98	1	Stutzen	Socket
82	592 135 40	4	Stutzen	Socket
83	621 793 40	2	Stutzen	Socket
84	255 694 40	1	Verschlußschraube	Screw plug
85	534 008 99	4	Platte	Plate
86	371 348 99	1	Rückschlagventil	Non-return valve
87	604 886 40	1	Stutzen	Socket
88	576 438 40	1	Stutzen	Socket
89	551 958 40	4	Stutzen	Socket
90	551 480 40	2	Stutzen	Socket
91	621 796 40	2	Stutzen	Socket
92	551 454 40	1	Stutzen	Socket
93	551 301 40	1	Stutzen	Socket
94	576 403 40	1	Stutzen	Socket
95	576 394 40	1	Stutzen	Socket
96	621 125 40	1	Stutzen	Socket
97	576 442 40	1	Stutzen	Socket
98	634 547 40	1	Stutzen	Socket
99	509 545 98	1	Stutzen	Socket
100	371 243 99	2	Schneidring	Olive
101	371 276 99	2	Überwurfmutter	Union nut
102	371 244 99	2	Schneidring	Olive

Hydr.-Anlage Wippwerk I
Hydr. System Derricking Gear I

62-1432

Seite/Page 4 / 5

Bild-Nr Fig Fig Fig Bild nr	ET-Nr Part-No No. de Piece No. de Pieza No. del Pezzo Detalj nr	Stückzahl Qty Qte Ctd Qta Antal		Gegenstand Description Designation Descripcion Designazione Benaemning
103	510 017 98	2	Überwurfmutter	Union nut
104	371 247 99	2	Schneidring	Olive
105	371 280 99	2	Überwurfmutter	Union nut
106	371 241 99	10	Schneidring	Olive
107	509 809 98	10	Überwurfmutter	Union nut
108	371 242 99	7	Schneidring	Olive
109	371 275 99	7	Überwurfmutter	Union nut
110	371 246 99	4	Schneidring	Olive
111	371 279 99	4	Überwurfmutter	Union nut
112	509 544 98	1	Stutzen	Socket
113	416 520 40	2	Tragschiene	Assembly rail
800	131 019 12	1	Schlauchleitung	Hose assy.
801	131 023 12	1	Schlauchleitung	Hose assy.
802	131 093 12	1	Schlauchleitung	Hose assy.
803	131 094 12	1	Schlauchleitung	Hose assy.
804	553 647 40	1	Schlauchleitung	Hose assy.
900	*	-	Rohr Ø 12	Pipe
901	*	-	Rohr Ø 15	Pipe
902	*	-	Rohr Ø 18	Pipe
903	*	-	Rohr Ø 22	Pipe
904	*	-	Rohr Ø 35	Pipe
905	*	-	Rohr Ø 42	Pipe
			* Meterware, bei Bestellung Länge angeben	* Bulk ware, state length required
*	472 687 99	-	Kette	Chain
*	215 424 99	-	Rohr Ø 12	Pipe
*	215 811 99	-	Rohr Ø 15	Pipe
*	215 812 99	-	Rohr Ø 18	Pipe
*	215 495 99	-	Rohr Ø 22	Pipe
*	215 820 99	-	Rohr Ø 35	Pipe
*	215 506 99	-	Rohr Ø 42	Pipe