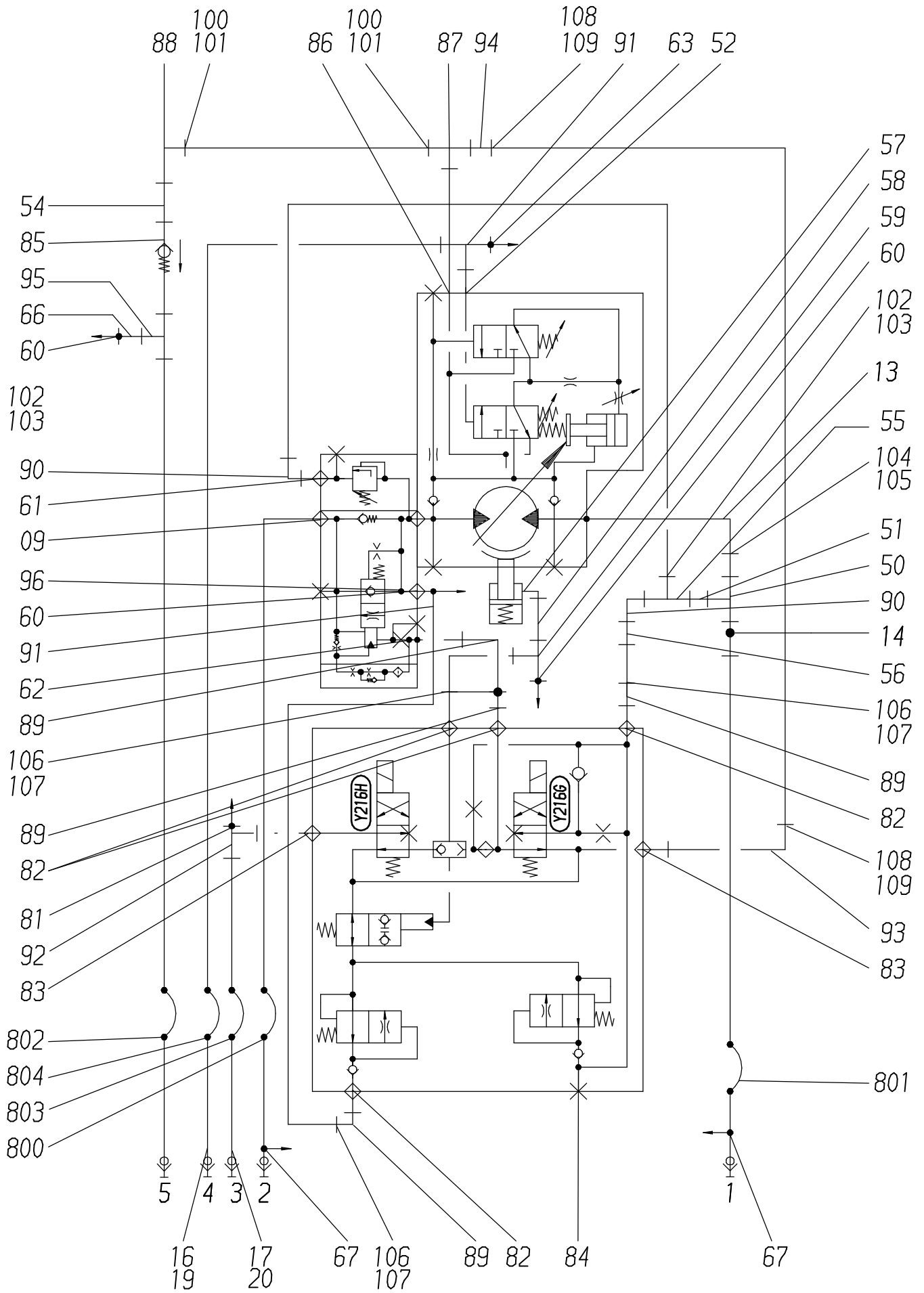


**62-1442**

Seite/Page 1 / 5



**62-1442**

Bild-Nr Fig Fig Fig Fig Bild nr	ET-Nr Part-No No. de Piece No. de Pieza No. del Pezzo Detalj nr	Stückzahl Qty Qte Ctd Qta Antal		Gegenstand Description Designation Descripción Designazione Benaemning
01	000 592 12	1	Senkbremsventil	Lowering brake valve
02	000 558 12	1	Adapter	Adapter
03	319 485 99	8	Schraube	Bolt
04	343 866 99	8	Federring	Lock washer
05	592 576 40	2	O-Ring	O-ring
06	889 087 40	1	Steuerblock	Control block
07	319 139 99	2	Schraube	Screw
08	343 854 99	2	Federring	Lock washer
09	000 559 12	1	Rohrbogen	Pipe bend
10	319 298 99	4	Schraube	Bolt
11	346 502 99	4	Federring	Lock washer
12	592 581 40	5	O-Ring	O-ring
13	000 560 12	1	Rohrbogen	Pipe bend
14	000 561 12	1	Rohrbogen	Pipe bend
15	634 111 40	1	Kupplungsstecker	Coupler plug
16	567 072 40	1	Kupplungsstecker	Coupler plug
17	551 591 40	1	Kupplungsstecker	Coupler plug
18	000 563 12	2	Kupplungsstecker	Coupler plug
19	551 589 40	1	Verschlußschraube	Screw plug
20	551 593 40	1	Verschlußschraube	Screw plug
21	551 597 40	1	Verschlußschraube	Screw plug
22	000 579 12	2	Verschlußschraube	Screw plug
23	006 639 98	8	Flanshhälfte	Half flange
24	319 288 99	16	Schraube	Bolt
25	343 817 99	16	Federring	Lock washer
27	151 128 99	2	Klemmhälftenpaar	Pair of half clamps
28	308 612 99	4	Schraube	Bolt
29	151 129 99	2	Platte	Plate
30	504 987 98	2	Klemmhälftenpaar	Pair of half clamps
31	308 535 99	4	Schraube	Screw
32	511 855 98	2	Platte	Plate
33	504 030 98	12	Tragschienenmutter	Rail nut
34	502 632 98	2	Klemmhälftenpaar	Pair of half clamps
35	307 412 99	4	Schraube	Bolt
36	511 856 98	2	Platte	Plate
37	506 307 98	2	Klemmhälftenpaar	Pair of half clamps
38	308 640 99	4	Schraube	Screw
39	511 858 98	2	Platte	Plate
40	253 577 40	10	Schild	Label
41	*	-	Kette	Chain

**Hydr.-Anlage Wippwerk II**  
**Hydr. System Derricking Gear II**

**62-1442**

Seite/Page 3 / 5

Bild-Nr Fig Fig Fig Fig Bild nr	ET-Nr Part-No No. de Piece No. de Pieza No. del Pezzo Detalj nr	Stückzahl Qty Qte Ctd Qta Antal		Gegenstand Description Designation Descripción Designazione Benaemning
42	243 420 40	10	Schlüsselring	Key ring
50	621 011 40	1	Stutzen	Socket
51	621 013 40	1	Stutzen	Socket
52	000 482 12	1	Stutzen	Socket
54	621 127 40	1	Stutzen	Socket
55	576 469 40	1	Stutzen	Socket
56	576 405 40	1	Stutzen	Socket
57	551 616 40	1	Stutzen	Socket
58	551 379 40	1	Stutzen	Socket
59	511 015 98	1	Stutzen	Socket
60	502 752 98	3	Stutzen	Socket
61	551 306 40	1	Stutzen	Socket
62	634 393 40	1	Stutzen	Socket
63	551 380 40	1	Stutzen	Socket
66	634 423 40	1	Stutzen	Socket
67	153 646 40	2	Kupplung	Coupling
81	006 525 98	1	Stutzen	Socket
82	592 135 40	4	Stutzen	Socket
83	621 793 40	2	Stutzen	Socket
84	255 694 40	1	Verschlußschraube	Screw plug
85	371 348 99	1	Rückschlagventil	Non-return valve
86	576 442 40	1	Stutzen	Socket
87	604 886 40	1	Stutzen	Socket
88	576 438 40	1	Stutzen	Socket
89	551 958 40	4	Stutzen	Socket
90	551 480 40	2	Stutzen	Socket
91	621 796 40	2	Stutzen	Socket
92	551 454 40	1	Stutzen	Socket
93	551 301 40	1	Stutzen	Socket
94	576 403 40	1	Stutzen	Socket
95	576 394 40	1	Stutzen	Socket
96	621 125 40	1	Stutzen	Socket
100	371 243 99	2	Schneidring	Olive
101	371 276 99	2	Überwurfmutter	Union nut
102	371 244 99	2	Schneidring	Olive
103	510 017 98	2	Überwurfmutter	Union nut
104	371 247 99	2	Schneidring	Olive
105	371 280 99	2	Überwurfmutter	Union nut
106	371 241 99	8	Schneidring	Olive
107	509 809 98	8	Überwurfmutter	Union nut
108	371 242 99	2	Schneidring	Olive

**Hydr.-Anlage Wippwerk II**  
**Hydr. System Derricking Gear II**

**62-1442**

Seite/Page 4 / 5

<b>Bild-Nr</b> Fig Fig Fig Fig Bild nr	<b>ET-Nr</b> Part-No No. de Piece No. de Pieza No. del Pezzo Detalj nr	<b>Stückzahl</b> Qty Qte Ctd Qta Antal		<b>Gegenstand</b> Description Designation Descripcion Designazione Benaemning
109	371 275 99	2	Überwurfmutter	Union nut
800	131 205 12	1	Schlauchleitung	Hose assy.
801	131 206 12	1	Schlauchleitung	Hose assy.
802	131 207 12	1	Schlauchleitung	Hose assy.
803	131 208 12	1	Schlauchleitung	Hose assy.
804	348 791 40	1	Schlauchleitung	Hose assy.