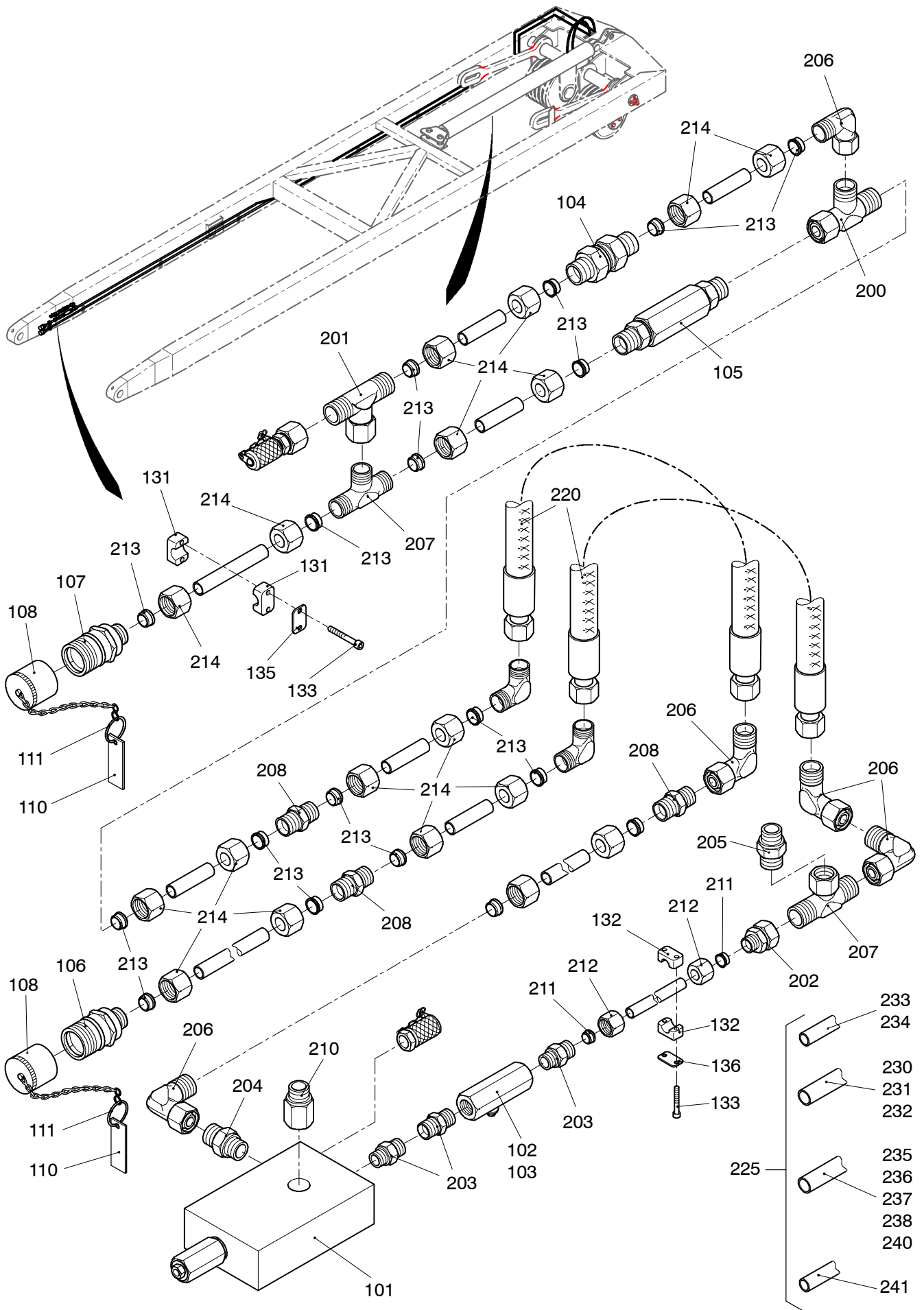


62-1894

Seite/Page 1 / 4



62-1894

Seite/Page 2 / 4

Bild-Nr Fig Fig Fig Bild nr	ET-Nr Part-No No. de Piece No. de Pieza No. del Pezzo Detalj nr	Stückzahl Qty Qte Ctd Qta Antal		Gegenstand Description Designation Descripcion Designazione Benaeming
01	000 814 12	1	4/2-Wegeventil	4/2 Way valve
02	000 813 12	1	Druckbegrenzungsventil	Pressure limit valve
03	256 735 40	1	Grundplatte	Basic plate
04	319 379 99	4	Schraube	Screw
05	621 554 40	2	Kupplungsstecker	Coupler plug
06	551 597 40	2	Verschlußschraube	Screw plug
07	235 577 40	5	Schild	Label
08	*	-	Kette	Chain
09	243 420 40	5	Schlüsselring	Key ring
10	455 185 40	1	2/2-Wege-Sitzventil	2/2-Way-valve
20	551 529 40	2	Stutzen	Socket
21	551 679 40	1	Stutzen	Socket
22	551 389 40	3	Stutzen	Socket
23	510 389 98	1	Stutzen	Socket
24	551 441 40	2	Stutzen	Socket
25	551 448 40	1	Stutzen	Socket
26	371 231 99	4	Schneidring	Olive
27	371 263 99	6	Überwurfmutter	Union nut
28	371 233 99	4	Schneidring	Olive
29	371 260 99	2	Überwurfmutter	Union nut
40	442 303 40	2	Schlauch	Hose assy.
41	131 242 12	1	Rohre für Montagezylinder best. aus Bild 50-61	Pipes for mountain cylinder consist of fig-no 50-61
50		1	Rohr Ø 16	Pipe
51		1	Rohr Ø 20	Pipe
52		1	Rohr Ø 20	Pipe
60	*	-	Rohr Ø 20	Pipe
61	*	-	Rohr Ø 16	Pipe
101	000 824 12	1	Senkbremsventil	Lowering brake valve
102	515 901 40	1	Drossel-Rückschlagventil	Throttle check valve
103	655 217 40	1	Düse	Nozzle
104	551 443 40	1	Rückschlagventil	Non-return valve
105	270 032 40	1	Sperrventil	Non-return valve
106	621 553 40	1	Kupplungsmuffe	Coupling sleeve
107	000 823 12	1	Kupplungsmuffe	Coupling sleeve
108	551 592 40	2	Verschlußmutter	Nut
109	153 646 40	1	Kupplung	Coupling
110	253 577 40	2	Schild	Plate
111	243 420 40	2	Schlüsselring	Key ring
130	576 363 40	2	Schlauchschelle	Clamp
131	534 089 99	24	Klemmpaar	Pair of half clamps

**Hydr. zum Montagezylinder
Hydr. for Mounting cylinder**

62-1894

Seite/Page 3 / 4

Bild-Nr Fig Fig Fig Fig Bild nr	ET-Nr Part-No No. de Piece No. de Pieza No. del Pezzo Detalj nr	Stückzahl Qty Qte Ctd Qta Antal		Gegenstand Description Designation Descripcion Designazione Benaemning
132	533 985 99	2	Klemmpaar	Pair of half clamps
133	319 417 99	48	Schraube	Screw
134	319 133 99	4	Schraube	Screw
135	511 855 98	24	Druckplatte	Pressure plate
136	510 681 98	2	Druckplatte	Pressure plate
200	551 448 40	2	Stutzen	Socket
201	551 479 40	1	Stutzen	Socket
202	551 526 40	1	Stutzen	Socket
203	634 393 40	3	Stutzen	Socket
204	551 389 40	5	Stutzen	Socket
205	551 989 40	1	Stutzen	Socket
206	551 441 40	5	Stutzen	Socket
207	509 547 98	1	Stutzen	Socket
208	510 389 98	2	Stutzen	Socket
209	372 722 99	2	Verschraubung	Union
210	373 552 99	1	Stutzen	Socket
211	371 510 99	2	Schneidring	Olive
212	371 259 99	1	Überwurfmutter	Union nut
213	371 231 99	4	Schneidring	Olive
214	371 263 99	11	Überwurfmutter	Union nut
220	295 372 40	2	Schlauch	Hose assy.
225	131 241 12	1	Rohre für Montagezylinder best. aus Bild 230-241	Pipe for Mounting cylinder consist of fig-no 230-241
230		1	Rohr Ø 16	Pipe
231		1	Rohr Ø 16	Pipe
232		1	Rohr Ø 16	Pipe
233		1	Rohr Ø 12	Pipe
234		1	Rohr Ø 12	Pipe
235		1	Rohr Ø 16	Pipe
236		1	Rohr Ø 16	Pipe
237		1	Rohr Ø 16	Pipe
238		1	Rohr Ø 16	Pipe
240	*	-	Rohr Ø 16	Pipe
241	*	-	Rohr Ø 12	Pipe
			* Meterware, bei Bestellung Länge angeben	* Bulk ware, state length required
*	472 678 99	-	Kette	Chain
*	215 814 99	-	Rohr Ø 20	Pipe
*	215 629 99	-	Rohr Ø 16	Pipe
*	215 629 99	-	Rohr Ø 16	Pipe
*	215 424 99	-	Rohr Ø 12	Pipe

Hydr. zum Montagezylinder
Hydr. for Mounting cylinder

62-1894

Seite/Page 4 / 4