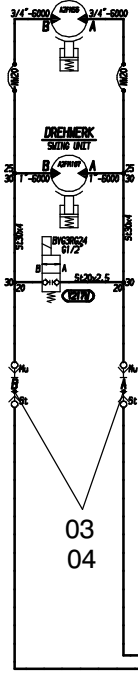


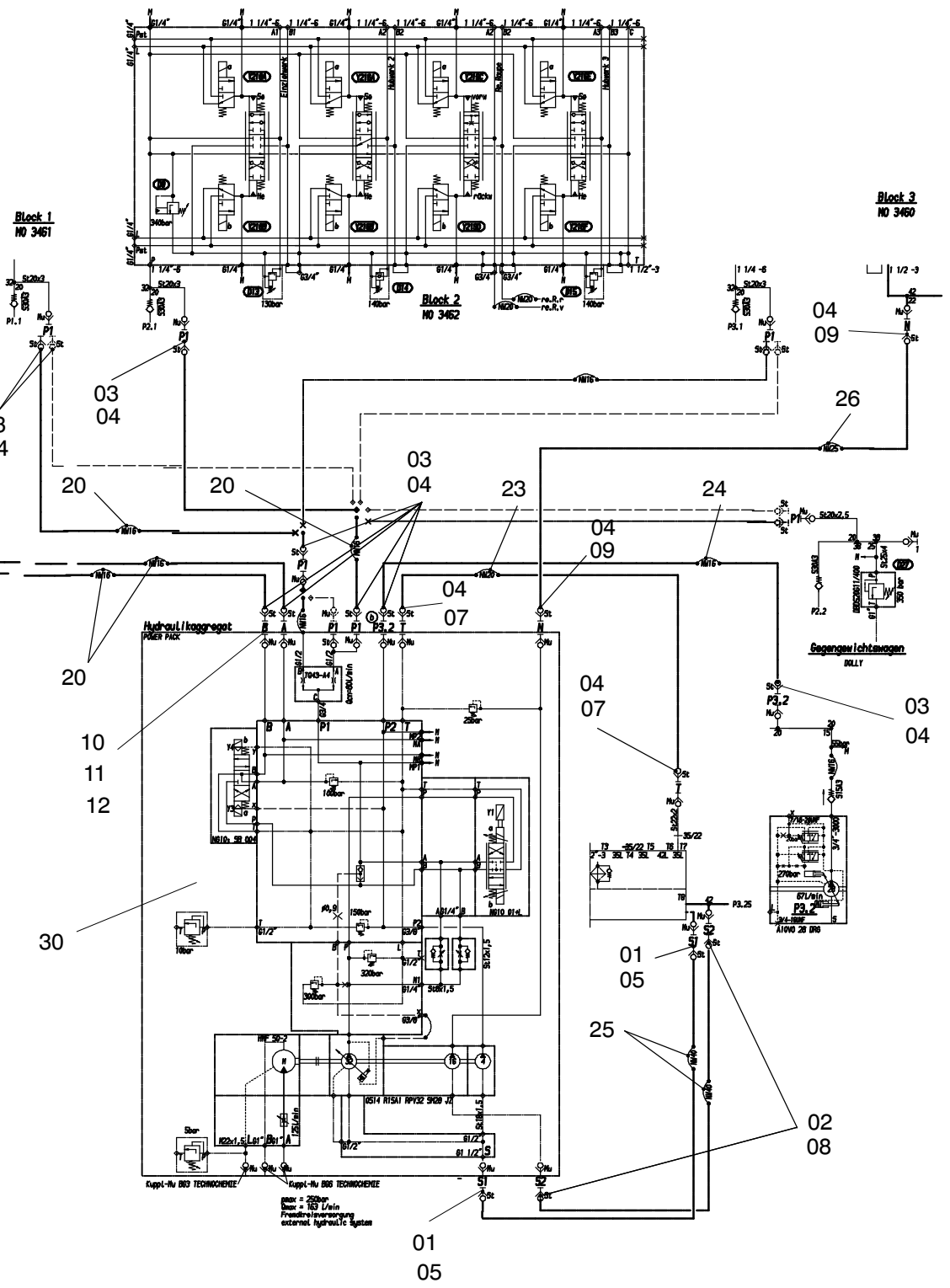
Einschwinde (G.W.)
REV. 210 DRUP. (8/71.3)



Block 1
NO 3461

Block 2
NO 3462

Block 3
NO 3460



Hydraulikaggregat
PUMPE 7000

Gegengewichtswagen
BULLY

Kuppl.-Nv. 800 TECHNOCHEE
Kuppl.-Nv. 800 TECHNOCHEE
pump = 2200cm³
Strom = 160 Liter
Fremdrelieversorgung
externes hydraul. System

62-1898

Seite/Page 1 / 2

Bild-Nr Fig Fig Fig Fig Bild nr	ET-Nr Part-No No. de Piece No. de Pieza No. del Pezzo Detalj nr	Stückzahl Qty Qte Ctd Qta Antal		Gegenstand Description Designation Descripcion Designazione Benaemning
01	115 061 12	2	Verschlußkupplung	Snap coupling
02	490 797 40	2	Kupplungsstecker NW 32	Coupler plug
03	551 599 40	13	Kupplungsstecker NW 16	Coupler plug
04	551 597 40	17	Verschlußschraube	Screw plug
05	368 237 40	2	Staubstecker NW 32	Dust cab
07	551 595 40	2	Kupplungsstecker NW 20	Coupler plug
08	490 799 40	2	Verschlußschraube	Screw plug
09	634 111 40	2	Kupplungsstecker NW 25	Coupler plug
10	253 577 40	24	Schild	Labels
11	*	-	Kette 1,6	Chain
12	243 420 40	24	Schlüsselring 25mm	Ring
20	484 196 40	4	Schlauch 4SP16x 7500	Hose 4 SP16X 7500
23	348 851 40	1	Schlauch 1SN20X 3550	Hose 1SN20X 3550
24	394 991 40	1	Schlauch 4SP16X 7500	Hose 4SP16X 7500
25	269 208 40	2	Schlauch 1SN40X 2400	Hose 1SN40X 2400
26	874 753 40	1	Schlauch 1SN25X 9500	Hose 1SN25X 9500
30	-	1	Hyydr. Aggegat, siehe El.- Blatt 993-0911	Hydr. Set see fig 993-0911
			* Meterware, bei Bestellung Länge angeben	* Bulk ware, state length required
	* 472 687 99		Kette	Chain

Hydr. zum Notaggregat

62-1898

Seite/Page 2 / 2