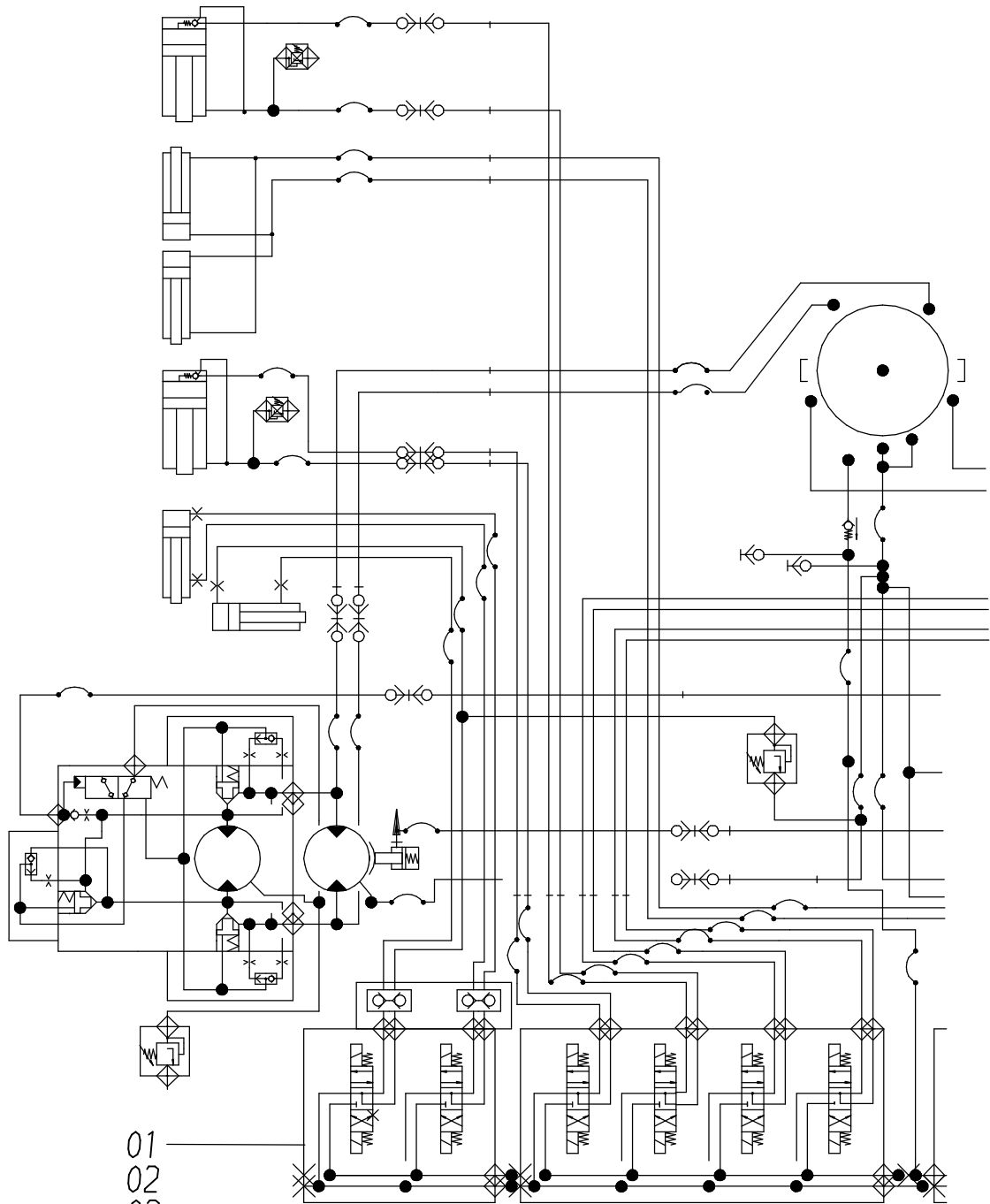


Hydraulik zur Schnellverbindung KPL
Hydraulic parts for quick release assy



- 01
- 02
- 03
- 04
- 05
- 06
- 07
- 08
- 09

Bild-Nr Fig Fig Fig Fig Bild nr	ET-Nr Part-No No. de Piece No. de Pieza No. del Pezzo Detalj nr	Stückzahl Qty Qte Ctd Qta Antal		Gegenstand Description Designation Descripcion Designazione Benaemning
00	130 905 12	1	Hydr. zur Schnellverbindung, kpl.	Hydr. parts for quick release assy.
01	635 205 40	1	Reihenflanschplatte	Manifold
02	308 563 99	2	Schraube	Bolt
03	332 111 99	2	Mutter	Nut
04	180 936 40	4	Magnetventil	Solenoid valve
05	323 633 40	1	Rückschlagventil	Non-return valve
06	502 732 98	16	Schraube	Bolt
07	343 852 99	16	Federring	Lock washer
08	621 793 40	6	Stutzen	Socket
09	255 694 40	2	Verschlussschraube	Plug

Hydr. zur Schnellverbindung
Hydr. for Quick Release

62-3173

Seite/Page 2 / 2