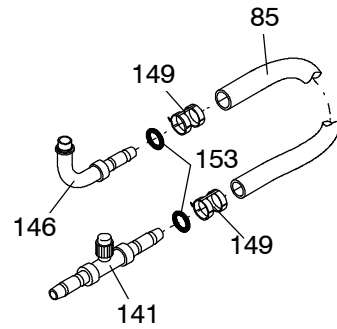
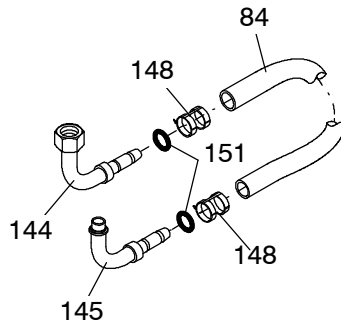
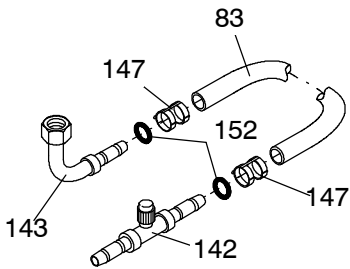
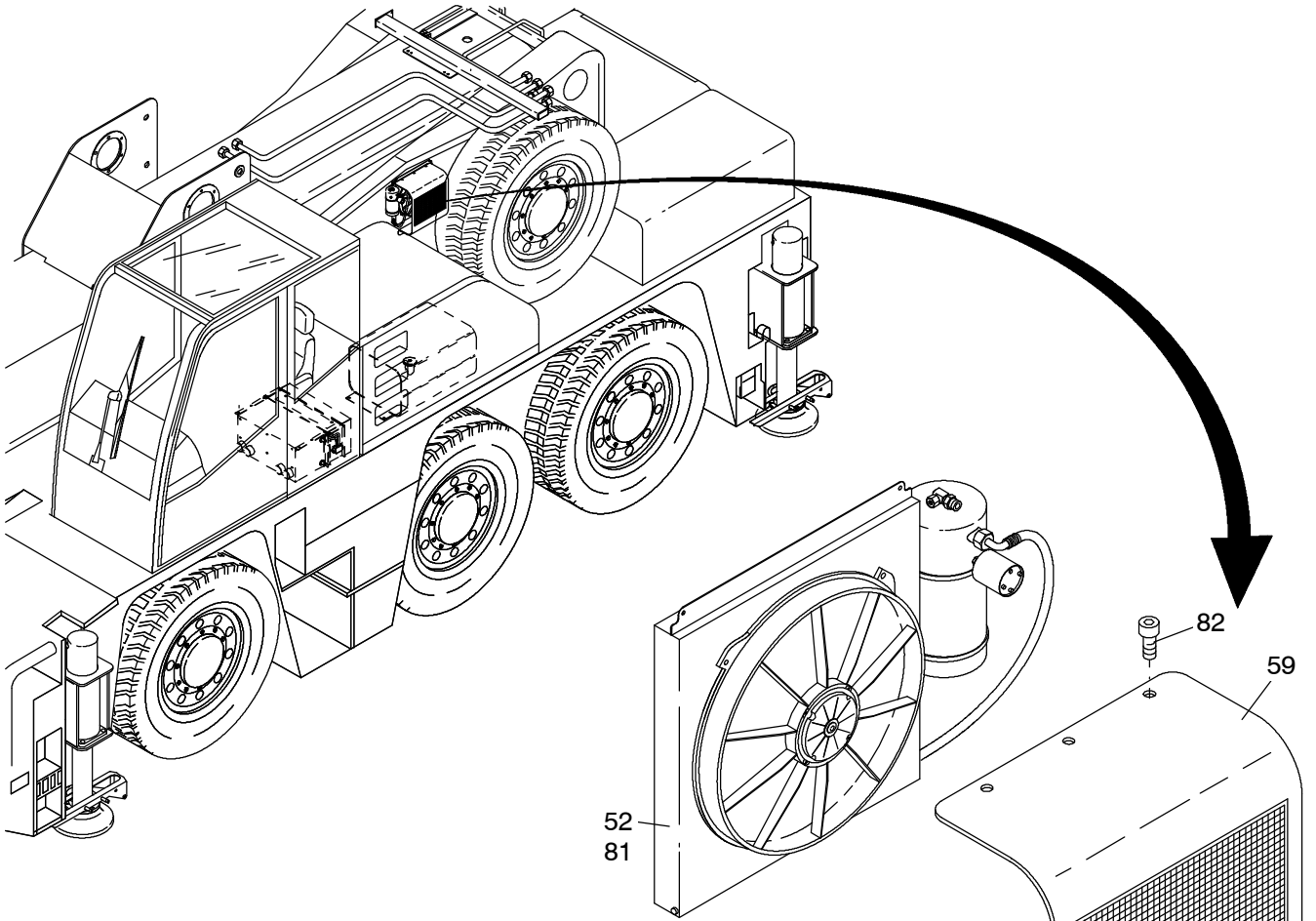


**70-1947**

Seite/Page 1 / 6





**70-1947**

Seite/Page 3 / 6

Bild-Nr Fig Fig Fig Fig Bild nr	ET-Nr Part-No No. de Piece No. de Pieza No. del Pezzo Detalj nr	Stückzahl Qty Qte Ctd Qta Antal		Gegenstand Description Designation Descripcion Designazione Benaemning
01	-	1	Verdampfer s. EL-Blatt 993-0428	Absorber see page 993-0428
02	001 242 12	1	Bedienelement, kpl. best. aus Bild-Nr. 91-93	Control unit assy. consist. of fig-nos: 91-93
03	668 727 40	1	Schild Klimaanlage	Plate air conditioning equipment
04	509 775 98	4	Schraube	Screw
05	509 767 98	4	Federring	Lock washer
08	000 084 12	1	Potentiometer	Potentiometer
09	000 083 12	1	Bedienknopf	Operation button
21	-	1	Dieselmotor s. EL-Blatt 993-0396	Diesel engine see page 993-0396
22	000 770 12	1	Kältekompressor	Refrigerator compressor
23	669 327 40	1	Konsole	Console
24	669 324 40	1	Konsole	Console
25	669 807 40	1	Haube	Hood
26	501 618 98	2	Schmalkeilriemen	Vee belt
27	592 304 40	4	Megi-Puffer	Silent block
28	668 722 40	1	Auspuff-Schlauch	Exhaust tube
29	000 132 12	1	Rohrbügelschelle	Clamp
30	510 321 98	13	Scheibe	Washer
31	509 870 98	8	Mutter	Nut
32	509 940 98	4	Schraube	Bolt
33	511 057 98	8	Schraube	Bolt
34	510 314 98	16	Scheibe	Washer
35	509 876 98	8	Mutter	Nut
36	340 506 99	6	Scheibe	Washer
37	509 774 98	6	Schraube	Screw
38	300 371 12	1	Keilscheibe	V-belt pulley
41	511 163 98	1	Schraube	Bolt
42	509 778 98	2	Schraube	Screw
43	509 869 98	2	Mutter	Nut
44	501 580 98	-	Öl, 1 l	Oil, 1 l
52	000 909 12	1	Kondensator	Condenser
54	510 321 98	14	Scheibe	Washer
55	509 870 98	16	Mutter	Nut
57	*	-	Kraftstoffschlauch	Fuel hose
58	502 051 98	4	Schlauchschele	Hose clip
59	301 359 12	1	Abdeckung	Cover
60	150 943 99	1	Batterie	Battery
61	669 326 40	2	Halter	Retainer
62	609 907 98	2	Schraube	Screw

**Einbau - Klimaanlage  
Air Conditioning Arr.**

**70-1947**

Seite/Page 4 / 6

Bild-Nr Fig Fig Fig Fig Bild nr	ET-Nr Part-No No. de Piece No. de Pieza No. del Pezzo Detalj nr	Stückzahl Qty Qte Ctd Qta Antal		Gegenstand Description Designation Descripcion Designazione Benaemning
63	301 351 12	1	Konsole	Console
64	509 778 98	4	Schraube	Screw
65	509 869 98	4	Mutter	Nut
66	669 805 40	1	Tankstutzen	Filler
67	551 617 40	1	Stutzen	Socket
68	058 473 40	2	Schlauchnippel	Hose nipple
69	301 360 12	1	Dämmatte	Insulation
70	669 803 40	1	Dämmatte	Insulation
71	*	-	Kraftstoffschlauch	Fuel hose
72	301 353 12	1	Halter, rechts	Retainer, R.H.
73	301 352 12	1	Halter, links	Retainer, L.H.
74	509 833 98	4	Schraube	Bolt
75	510 495 98	4	Scheibe	Washer
76	300 378 12	2	Halter	Retainer
78	300 376 12	1	Rohrkrümmer	Elbow pipe
79	000 132 12	2	Schelle	Clamp
80	300 384 12	1	Schlaucharmaturen, kpl. best. aus Bild. 141-153	Fittings, assy. consist. of fig. no. 141-153
81	000 910 12	1	Kondensatorgehäuse	Condenser housing
82	509 787 98	4	Schraube	Screw
83	001 046 12	-	Schlauch, Ø 8mm	Hose, Ø 8mm
84	001 045 12	-	Schlauch, Ø 10mm	Hose, Ø 10mm
85	001 044 12	-	Schlauch, Ø 12mm	Hose, Ø 12mm
91		1	Bedienteil mit Raster	Control part with retainer
92		1	Bedienknopf	Operation button
93		1	Bowdenzug	Bowden cable
101	-	1	Verteilerkasten "Klimaanlage" s. EL-Blatt 89-2196, etc.	Distribution box "air conditioning equipm. s. page 89-2196, etc.
102	670 756 40	1	Kabelbaum "Klimaanlage", kpl.	Harness "air conditioning equipment" assy.
103	420 246 99	1	Schraubeklemme (+)	Clamp (+)
104	420 247 99	1	Schraubeklemme (-)	Clamp (-)
105	000 201 12	1	Tastenkippschalter	Push-toggle switch
106	356 254 40	1	Meldeleuchte	Indicator light
107	368 183 40	1	Druckhaube	Push hood
108	356 156 40	1	Glühlampe	Bulb
109	576 151 40	2	Befestigungsschelle	Mounting clip
110	576 150 40	1	Befestigungsschelle	Mounting clip
111	056 292 40	15	Kabelband	Cable strap
112	635 696 40	1	Symbol "Klima"	Symbol "Air conditioning"
141		1	Nippel, 7/8"-90° mit Füllventil	Fitting, 7/8"-90° with fuel valve

**Einbau - Klimaanlage  
Air Conditioning Arr.**

**70-1947**

Seite/Page 5 / 6

<b>Bild-Nr</b> Fig Fig Fig Fig Bild nr	<b>ET-Nr</b> Part-No No. de Piece No. de Pieza No. del Pezzo Detalj nr	<b>Stückzahl</b> Qty Qte Ctd Qta Antal		<b>Gegenstand</b> Description Designation Descripcion Designazione Benaemning
142		1	Nippel, 3/4"-90° mit Füllventil	Fitting, 3/4"-90° with fuel valve
143		1	Nippel, 3/4"-90°	Fitting, 3/4"-90°
144		1	Nippel, 5/8"-90°	Fitting, 5/8"-90°
145		1	Nippel, 5/8"-90°	Fitting, 5/8"-90°
146		1	Nippel, 7/8"-90°	Fitting, 7/8"-90°
147		2	Fassung für Schlauch, Ø 8mm	Socket for Hose, Ø 8mm
148		2	Fassung für Schlauch, Ø 10mm	Socket for Hose, Ø 10mm
149		2	Fassung für Schlauch, Ø 12mm	Socket for Hose, Ø 12mm
151		2	O-Ring, für 5/8"	O-ring, for 5/8"
152		2	O-Ring, für 3/4"	O-ring, for 3/4"
153		2	O-Ring, für 7/8"	O-ring, for 7/8"
170	-	1	Kraftstoffbehälter siehe EL-Blatt 89-1940c, etc. * Meterware, bei Bestellung Länge angeben	Fuel tank see page 89-1940c, etc. * Bulk ware, state length required
*	513 525 98	-	Kraftstoffschlauch	Fuel hose
*	000 219 12	-	Kraftstoffschlauch	Fuel hose
*	001 046 12	-	Schlauch, Ø 8mm	Hose, Ø 8mm
*	001 045 12	-	Schlauch, Ø 10mm	Hose, Ø 10mm
*	001 044 12	-	Schlauch, Ø 12mm	Hose, Ø 12mm