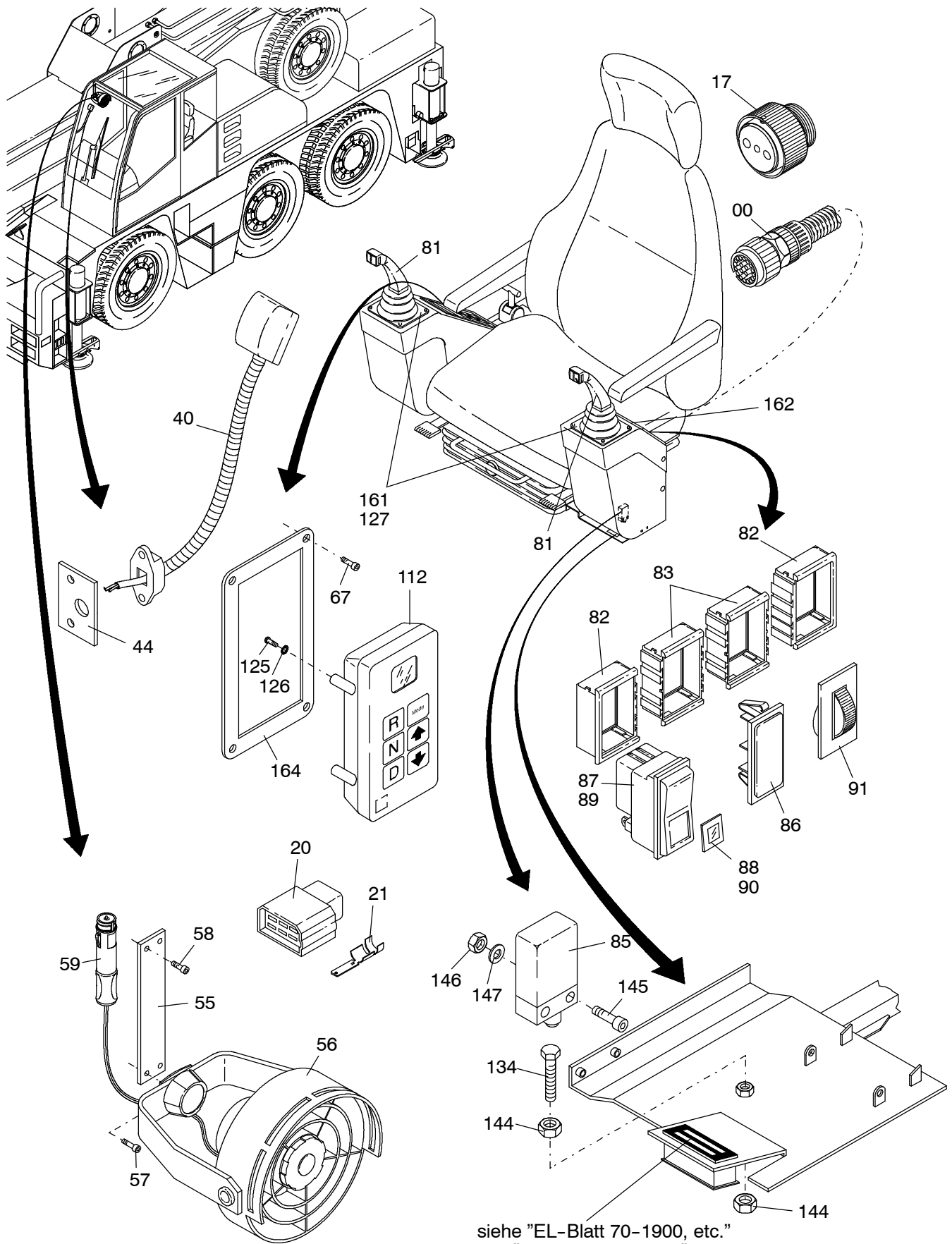


**70-2105**

Seite/Page 1 / 4



siehe "EL-Blatt 70-1900, etc."  
 see "page 70-1900, etc."

Bild-Nr Fig Fig Fig Fig Bild nr	ET-Nr Part-No No. de Piece No. de Pieza No. del Pezzo Detalj nr	Stückzahl Qty Qte Ctd Qta Antal		Gegenstand Description Designation Descripcion Designazione Benaemning
01	-	1	"Armatureninstallation" s. EL-Blatt 70-2110, etc.	"Instrument panel arr." see page 70-2110, etc.
02	-	1	"Zentralelektrik" s. EL-Blatt 70-2115, etc.	"central electric" see page 70-2115, etc.
03	621 507 40	1	Arbeitsscheinwerfer	Spotlight
04	158 845 40	2	Lampe	Lamp
05	551 403 40	1	Fußtaster	Foot switch
06	509 777 98	2	Schraube	Screw
07	509 869 98	2	Mutter	Nut
08	340 506 99	2	Scheibe	Washer
09	000 929 12	1	Horn, 300 Hz	Horn, 300 Hz
10	000 930 12	1	Horn, 375 Hz	Horn, 375 Hz
11	509 788 98	2	Schraube	Screw
12	510 321 98	2	Scheibe	Washer
13	509 870 98	2	Mutter	Nut
14	-	1	"SPS-Komponenten" s. EL-Blatt 70-2120, etc.	"SPS-Components" see page 70-2120, etc.
15	056 290 40	50	Kabelband l = 360 mm	Cable strap
16	056 292 40	30	Kabelband l = 186 mm	Cable strap
17	604 177 40	1	Steckergehäuse, 2-pol.	Plug housing, 2-pol.
18	000 530 12	1	Arbeitsscheinwerfer	Spotlight
19	000 529 12	1	Aufsteckrohr	Slip-on pipe
20	490 131 40	1	Flachsteckergehäuse, 6-pol.	Flat blade housing, 6-pol.
21	551 049 40	8	Flachstecker	tab
23	604 254 40	2	Sicherungsklammer	Safty clamp
24	001 920 12	1	Masseband	Ground strap
34	490 336 40	1	Lenkstockschalter	Switch
40	000 298 12	1	Leseleuchte	Reading light
44	669 302 40	1	Blech	Plate
50	300 379 12	1	Halter für Horn	Retainer for horn
55	301 624 12	1	Halter	Retainer for fan
56	256 930 40	1	Ventilator	Fan
57	509 774 98	2	Schraube	Screw
58	509 775 98	2	Schraube	Screw
59	001 297 12	1	Stecker, 2-pol.	Plug, 2-pol.
67	-	1	Gaspedal siehe EL-Blatt 70-1920, etc.	Accelator pedal se page 70-1920, etc.
81	-	2	Vorsteuergeber s. EL-Blatt 993-0506 etc.	Control transmitter see page 993-0506 etc.
82	576 145 40	4	Einbaurahmen Endstück	Frame end part
83	576 146 40	4	Einbaurahmen Zwischenstück	Frame intermediate part

<b>Bild-Nr</b> Fig Fig Fig Bild nr	<b>ET-Nr</b> Part-No No. de Piece No. de Pieza No. del Pezzo Detalj nr	<b>Stückzahl</b> Qty Qte Ctd Qta Antal		<b>Gegenstand</b> Description Designation Descripcion Designazione Benaemning
84	056 292 40	20	Kabelband l = 186mm	Cable strap
85	654 733 40	1	Stößelschalter	Tappet switch
86	363 410 40	4	Blindplatte	Blank plate
87	524 991 40	2	Tastenkippsschalter	Push-toggle switch
88	000 841 12	1	Symbol "Sitzheizung"	Symbol "Seat heater"
89	551 038 40	1	Tastenkippsschalter	Push-toggle switch
90	515 398 40	1	Symbol "Hundegang"	Symbol "Crab walk"
91	654 705 40	1	Potentiometer	Potentiometer
92	461 507 40	1	Tastenkippsschalter	Push-toggle switch
112	420 744 12	1	Fahrschalter	Drive switch
125	507 049 98	12	Linsenkopfschraube	Fillister-head screw
126	490 943 40	12	Rosette	Fitting
127	506 957 98	8	Schraube	Screw
143	509 940 98	1	Schraube	Bolt
144	337 008 99	2	Mutter	Nut
145	509 803 98	2	Schraube	Bolt
146	509 859 98	2	Mutter	Nut
147	510 320 98	2	Scheibe	Washer
161	668 986 40	2	Abdeckplatte	Cover plate
162	670 284 40	1	Abdeckplatte	Cover plate
164	615 839 40	1	Abdeckplatte Fahrschalter	Cover plate drive switch
			<b>Option</b>	<b>Optional</b>
170	551 639 40	1	Radio mit Casettenteil	Radio with tape deck