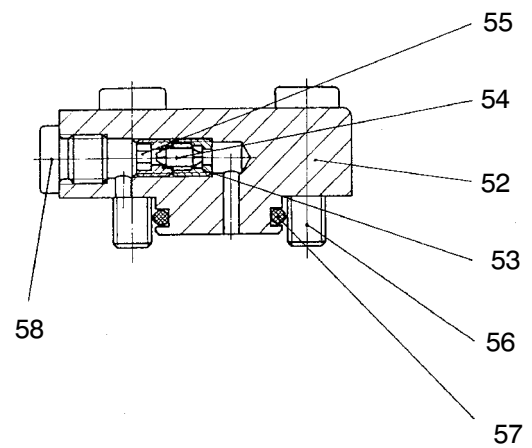
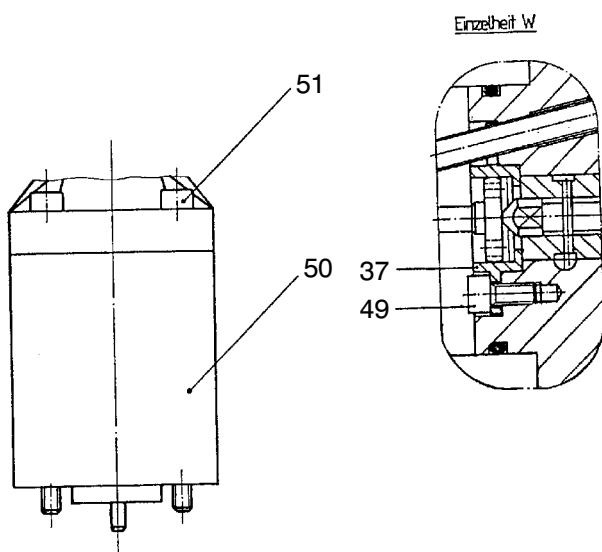
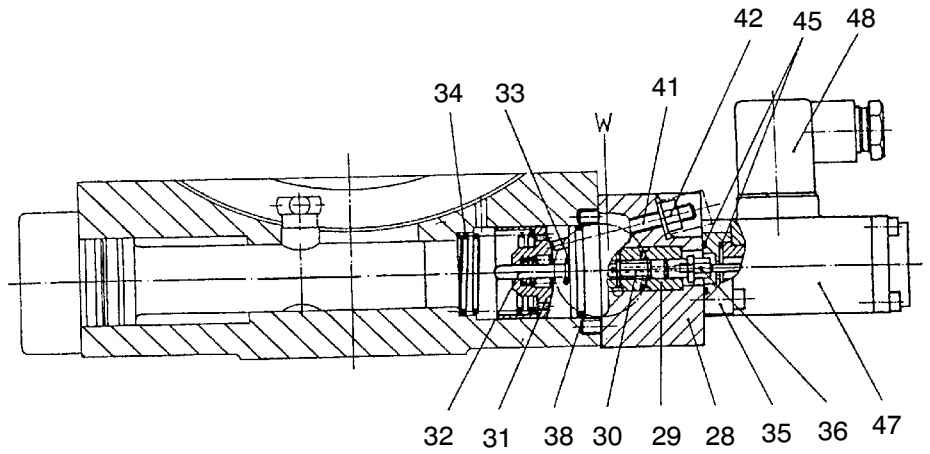
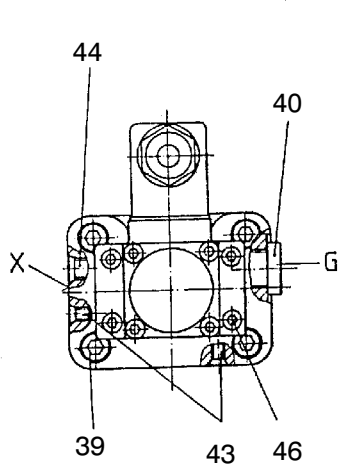
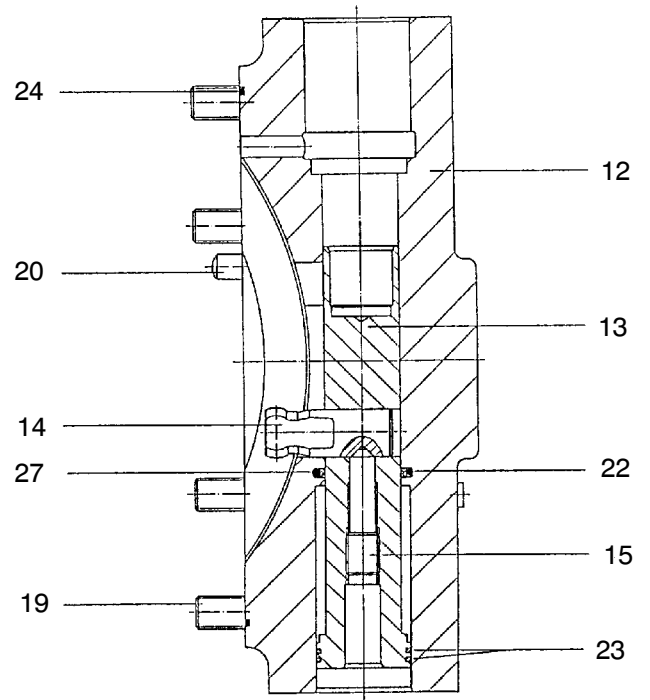
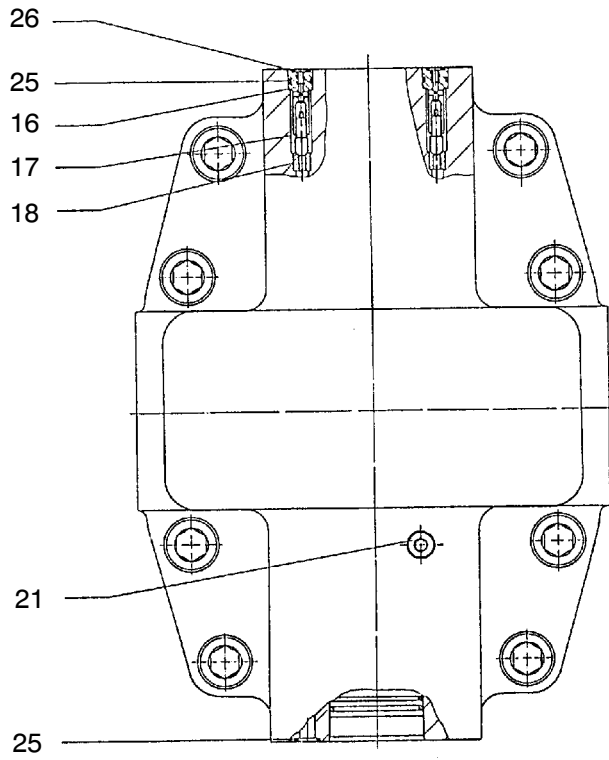


90-0609

Seite/Page 1/5



90-0609

Seite/Page 2/5

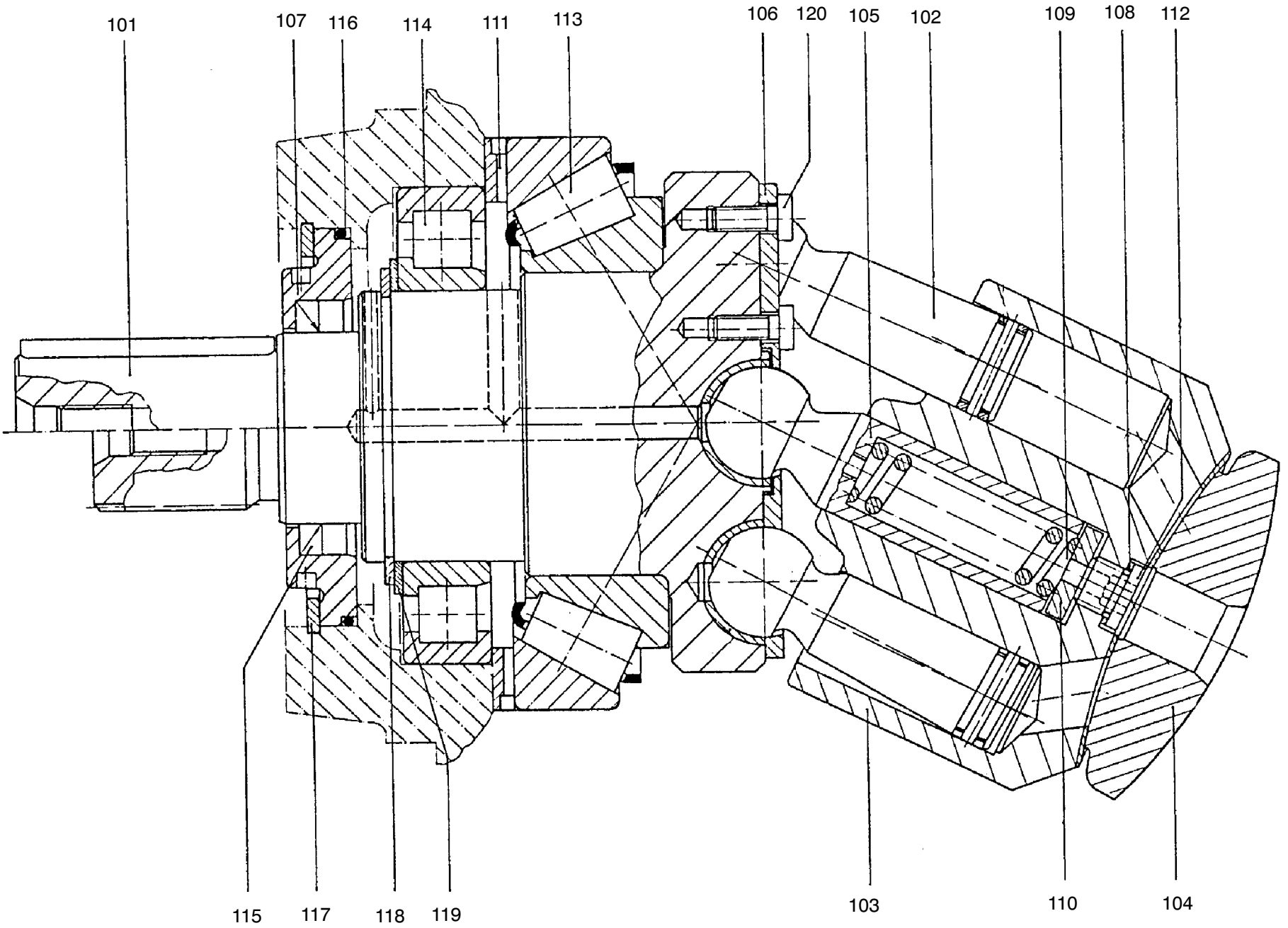


Bild-Nr Fig Fig Fig Fig Bild nr	ET-Nr Part-No No. de Piece No. de Pieza No. del Pezzo Detalj nr	Stückzahl Qty Qte Ctd Qta Antal		Gegenstand Description Designation Descripción Designazione Benaemning
01	461 834 40	1	Verstellmotor	Variable displacement motor
02	-	1	Gehäuse	Housing
03	973 468 73	1	Verschlußschraube	Plug
04	973 469 73	1	Verschlußschraube	Plug
05	756 511 73	2	Einstellteil, Bild-Nr. 06+07	Displacement section, fig-nos. 06+07
06	756 513 73	2	Gewindestift	Thread pin
07	756 512 73	2	Mutter	Nut
08	763 002 73	1	Verstellung kpl., Bild-Nr. 09-11	Adjustment assy., fig-nos. 09-11
09	763 003 73	1	Verstellteil, Bild-Nr. 12-27	Adjuster, fig-nos. 12-27
10	763 004 73	1	Steuerteil, Bild-Nr. 28-49	Control part, fig-nos. 28-49
11	763 005 73	1	Deckel, Bild-Nr. 52-58	Cover, fig-nos. 52-58
12	763 006 73	1	Abschlußplatte	Cover plate
13	756 516 73	1	Stellkolben	Piston
14	756 517 73	1	Stellzapfen	Regulation journal
15	753 151	1	Gewindestift	Thread pin
16	756 452 73	2	Ventilführung	Valve guide
17	756 189 73	2	Bolzen	Pin
18	756 454 73	2	Buchse	Bushing
19	319 288 99	8	Schraube	Bolt
20	344 888 99	2	Zylinderstift	Parallel pin
21	973 470 73	1	Verschlußschraube	Plug
22	756 722 73	1	Stepseal	Stepseal
23	505 949 98	2	Rechteckring	Quadring
24	505 943 98	1	O-Ring	O-ring
25	505 944 98	5	O-Ring	O-ring
26	505 946 98	2	O-Ring	O-ring
27	505 945 98	1	O-Ring	O-ring
28	763 007 73	1	Steuergehäuse	Control housing
29	763 008 73	1	Steuerbuchse	Sleeve
30	763 009 73	1	Steuerkolben	Piston valve
31	756 524 73	1	Einstellbuchse	Bush
32	756 522 73	1	Federbolzen	Spring bolt
33	763 011 73	1	Druckfeder	Compression spring
34	756 525 73	1	Druckfeder	Compression spring
35	763 012 73	1	Zwischenplatte	Intermediate plate
36	763 013 73	1	Anschlagschraube	Stop screw
37	763 014 73	1	Anschlagbuchse	Stop bush
38	501 358 98	1	O-Ring	O-ring
39	319 143 99	4	Schraube	Screw

**Verstellmotor**  
**Variable Displacement Motor**

**90-0609**

Seite/Page 4/5

Bild-Nr Fig Fig Fig Fig Bild nr	ET-Nr Part-No No. de Piece No. de Pieza No. del Pezzo Detalj nr	Stückzahl Qty Qte Ctd Qta Antal		Gegenstand Description Designation Descripcion Designazione Benaemning
40	255 985 40	1	Verschlußschraube	Plug
41	511 897 98	1	Gewindestift	Thread pin
42	964 663	1	Mutter	Nut
43	964 770	1	Stopfen	Plug
44	964 736	1	Stopfen	Plug
45	210 956 40	2	O-Ring	O-ring
46	319 552 99	4	Schraube	Screw
47	763 015 73	1	Schaltmagnet, Bild-Nr. 50+51	Switch magnet, fig-nos. 50+51
48	763 016 73	1	Gerätesteckdose	Socket
49	320 146 99	4	Schraube	Screw
50	763 017 73	1	Magnet	Magnet
51	502 461 98	4	Schraube	Screw
52	756 529 73	1	Deckel	Cover
53	763 018 73	1	Drosselschraube	Throttle screw
54	763 019 73	1	Drosselstift	Reset pin
55	763 020 73	1	Drosselschraube	Throttle screw
56	319 157 99	4	Schraube	Bolt
57	505 948 98	1	O-Ring	O-ring
58	973 472 73	1	Verschlußschraube	Plug
100	756 530 73	1	Triebwerk kpl., Bild-Nr. 101-120	Transmission fig-nos. 101-120
101	757 752 73	1	Triebflansch	Driving flange
102	754 561	7	Kolben mit Ringen	Piston with piston rings
103	754 557	1	Zylinder	Cylinder
104	762 802 73	1	Steuerlinse	Control lense
105	754 560	1	Druckzapfen	Pivot
106	753 953	1	Rückzugplatte	Withdrawal plate
107	756 116 73	1	Dichtflansch	Sealing flange
108	754 556	1	Abstimmring	Adjusting ring
109	754 558	1	Feder	Spring
110	754 559	1	Scheibe	Washer
111	756 483 73	1	Abstimm Scheibe	Adjusting disc
112	754 555	1	Distanzschraube	Spacer screw
113	756 482 73	1	Kegelrollenlager	Taper roller bearing
114	505 950 98	1	Zylinderrollenlager	Cylindrical roller bearing
115	998 547	1	Wellendichtring	Shaft seal
116	505 932 98	1	O-Ring	O-ring
117	342 675 99	1	Sicherungsring	Circlip
118	342 566 99	1	Sicherungsring	Circlip
119	341 517 99	1	Paßscheibe	Shim washer
120	319 540 99	14	Schraube	Screw

**Verstellmotor**  
**Variable Displacement Motor**

**90-0609**

Seite/Page 5/5