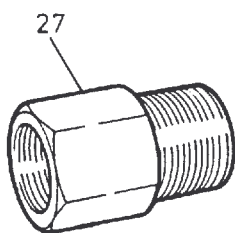
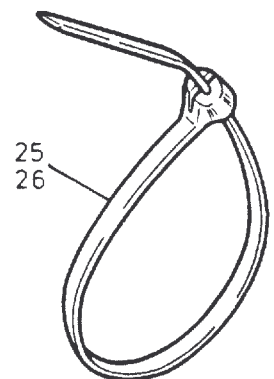
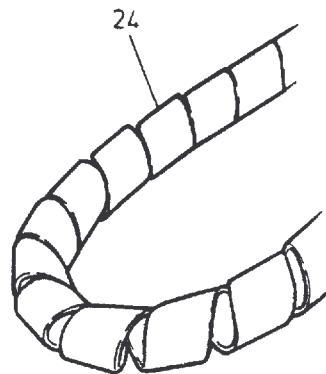
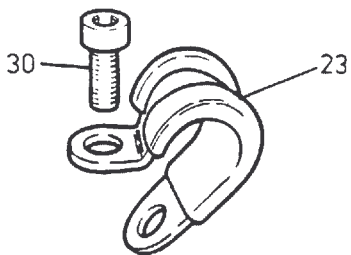
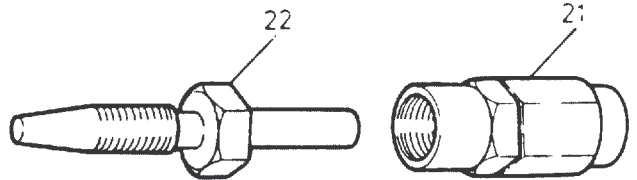
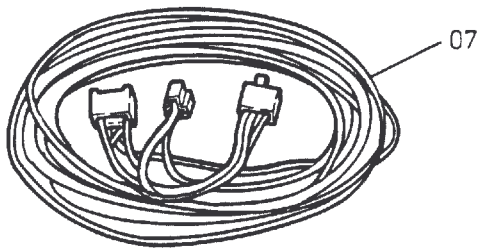
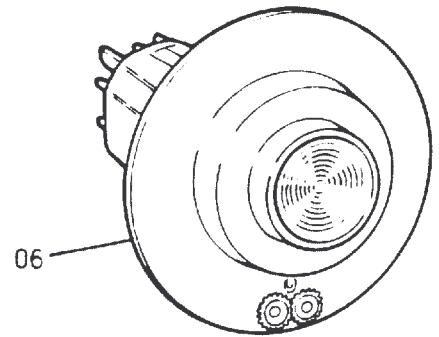
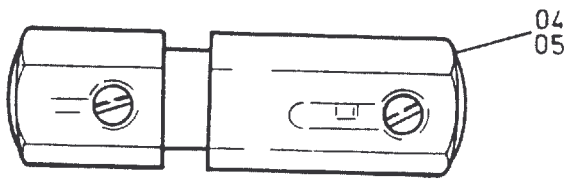
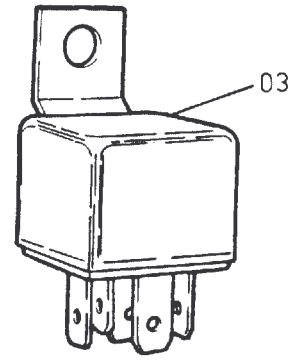
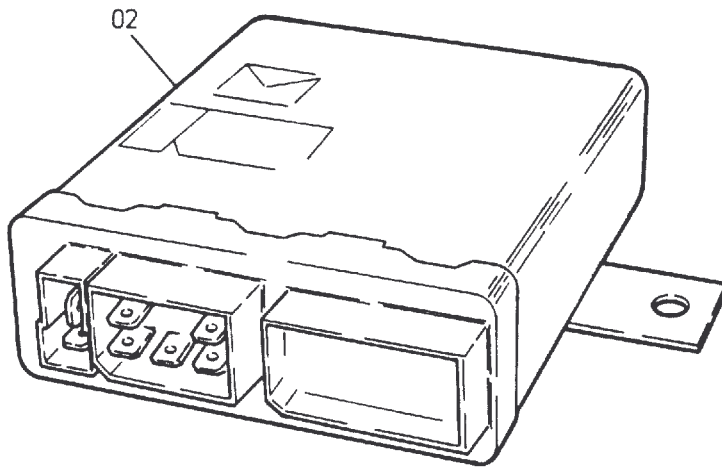


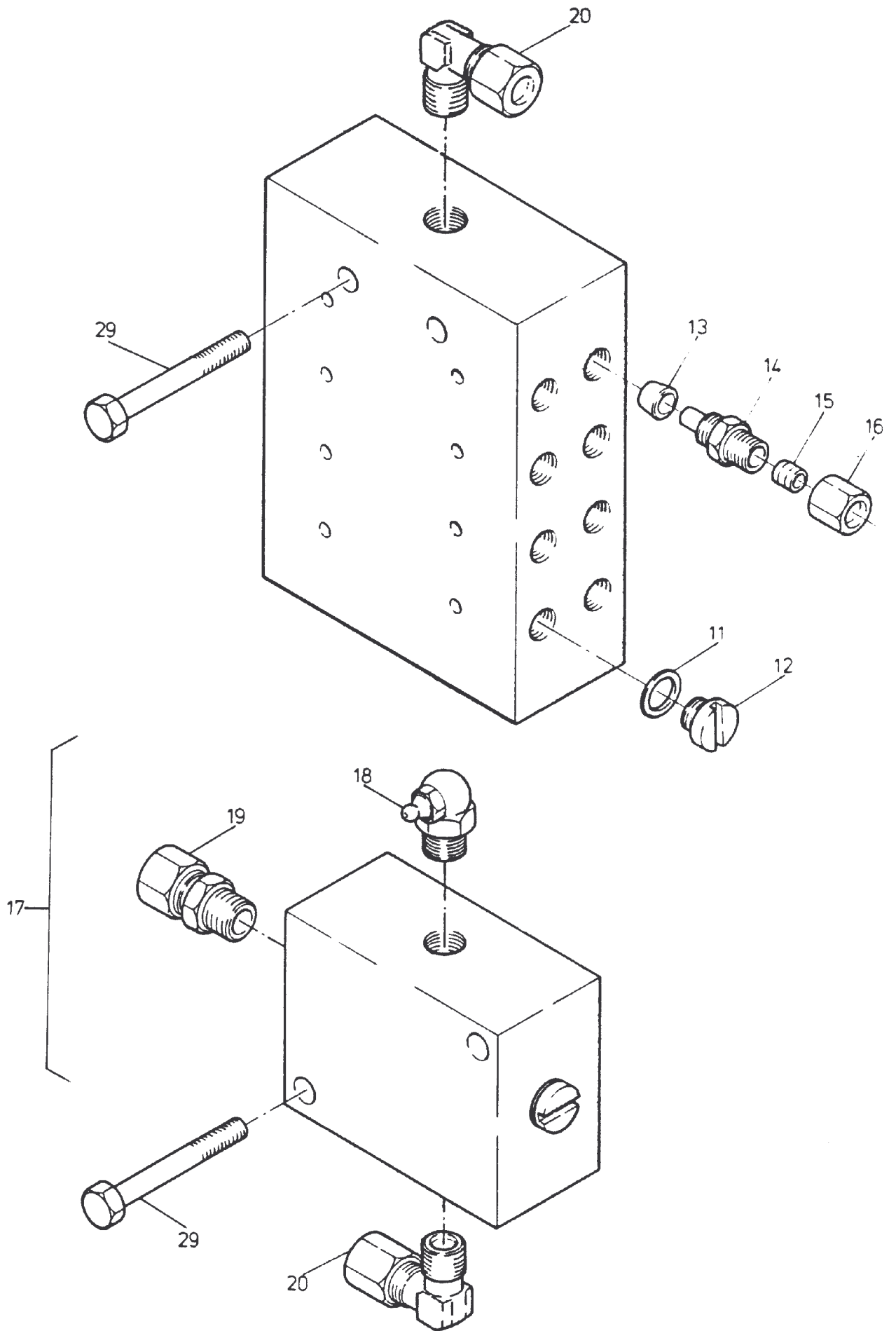
90-2940

Seite/Page 1 / 7



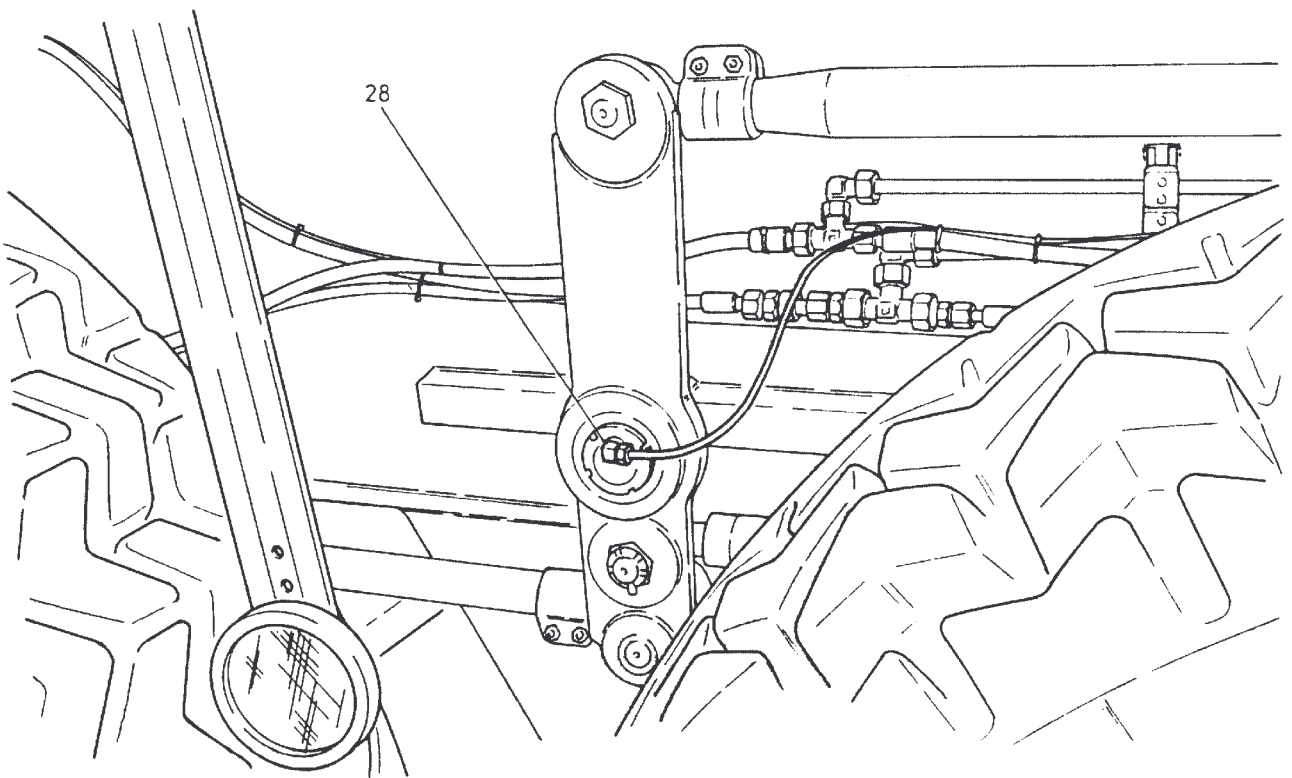
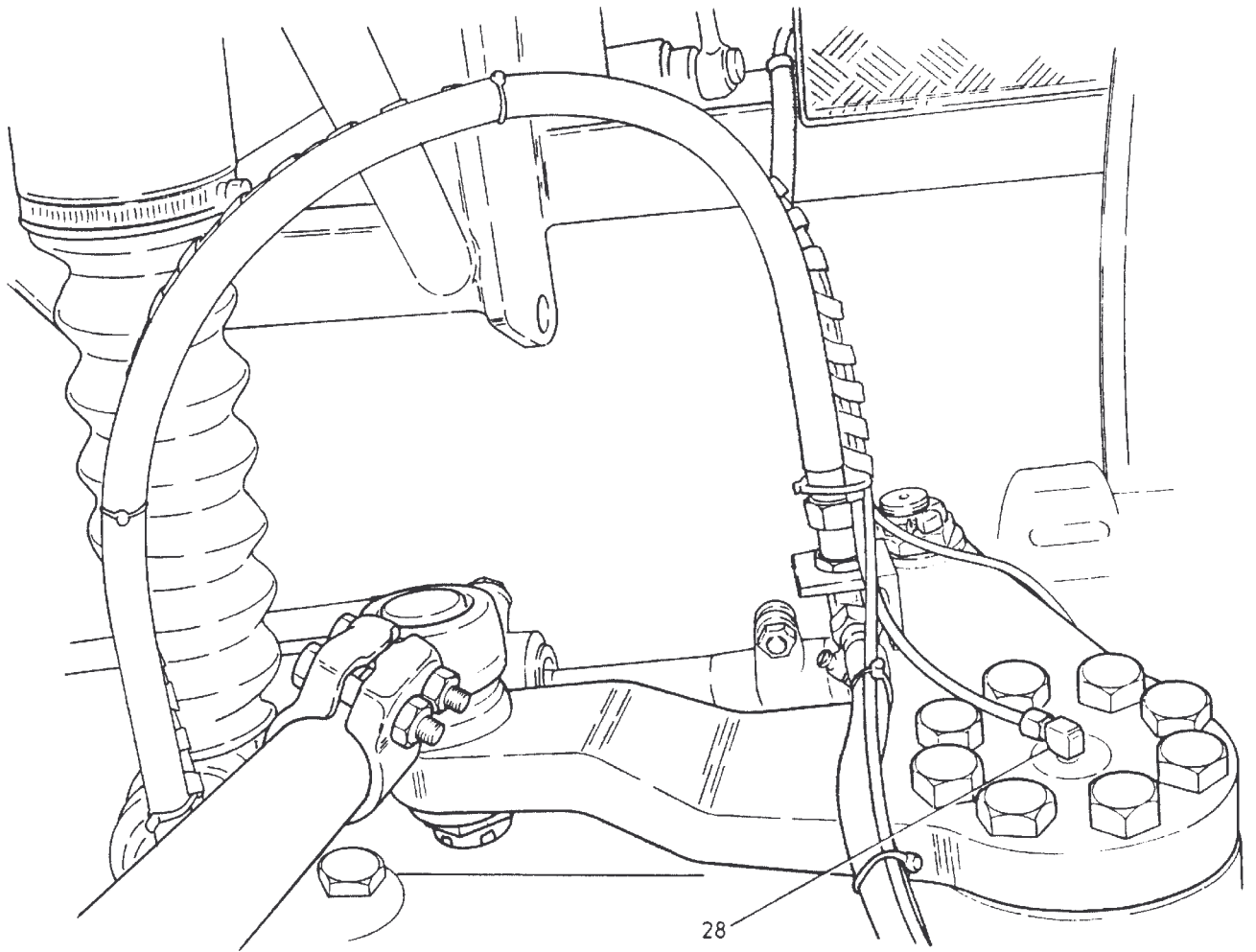
90-2940

Seite/Page 2 / 7



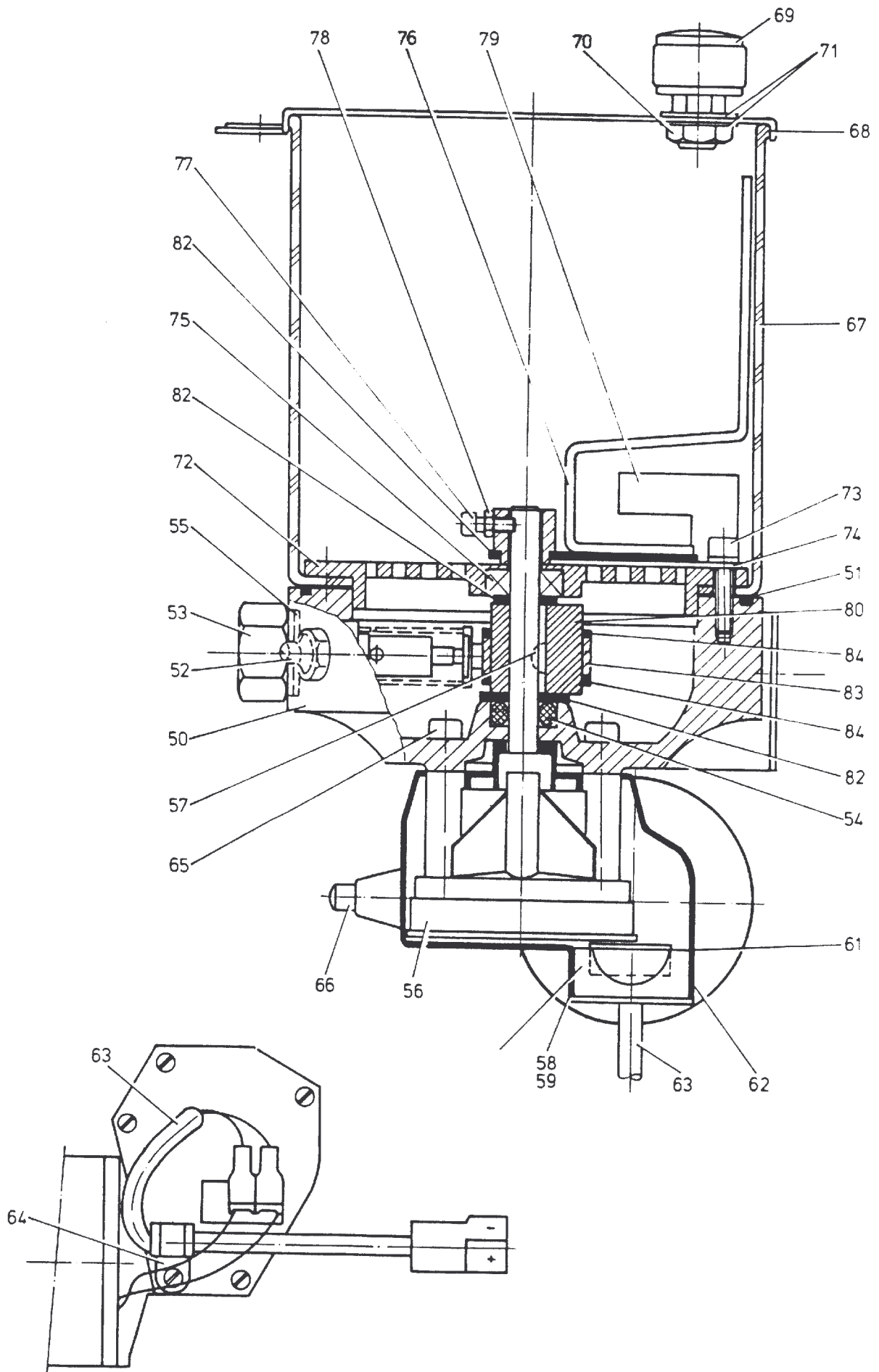
90-2940

Seite/Page 3 / 7



90-2940

Seite/Page 4 / 7



90-2940

Seite/Page 5 / 7

Bild-Nr Fig Fig Fig Fig Bild nr	ET-Nr Part-No No. de Piece No. de Pieza No. del Pezzo Detalj nr	Stückzahl Qty Qte Ctd Qta Antal		Gegenstand Description Designation Descripcion Designazione Benaemning
00	401 327 40	1	Zentralschmieranlage, kpl.	Central lubrication assy.
01	778 359 73	1	Zentralschmierpumpe, kpl. (Einzelteile siehe Bild-Nr. 50-84)	Central lube pump assy. (parts break down see fig-nos: 50-84)
02	778 360 73	1	Steuergerät	Control unit
03	778 361 73	1	Relais	Relay
04	056 051 00	2	Kabelverbinder einschl. Bild-Nr. 05	Cable connector incl. fig-no: 05
05	473 198 99	2	Sicherung	Fuse
06	778 363 73	1	Leuchtdrucktaster (in der Armaturentafel)	Luminous touch contact (at instrument board)
07	778 364 73	1	Kabelbaum (Steuergerät/Relais/Pumpe)	Harness (control unit/relay/pump)
08	778 365 73	1	Verteiler (6 Anschlüsse) einschl. Bild-Nr. 11-16	Distributor element (6 connect.) incl. fig-nos: 11-16
09	778 366 73	3	Verteiler (8 Anschlüsse) einschl. Bild-Nr. 11-16	Distributor element (8 connect.) incl. fig-nos: 11-16
10	778 367 73	3	Verteiler (10 Anschlüsse) einschl. Bild-Nr. 11-16	Distributor element (10 connect.) incl. fig-nos: 11-16
11	324 020 40	60	Dichtring	Seal ring
12	270 614 40	60	Verschlußschraube	Plug
13	324 018 40	59	Schneidring	Olive
14	324 017 40	59	Ventilkörper	Valve housing
15	270 611 40	59	Klemmring	Clamping ring
16	270 610 40	59	Überwurfmutter	Union nut
17	778 374 73	1	Nippelblock, kpl. einschl. Bild-Nr. 18+19	Fitting block assy. incl fig-nos: 18+19
18	502 058 98	1	Schmiernippel	Grease nipple
19	505 775 98	1	Rückschlagventil	Non-return valve
20	372 755 99	7	Verschraubung	Union
21	778 375 73	8	Schraubhülse	Collet
22	778 376 73	8	Schlauchstutzen	Hose connection
23	778 377 73	2	Rohrschelle	Pipe clamp
24	*		Scheuerschutzwendel	Protective coil
25	778 378 73	400	Schlauchbinder, kurz	Short strap
26	778 379 73	50	Schlauchbinder, lang	Long strap
27	778 380 73	8	Verlängerungsstück	Adapter
28	778 381 73	45	Verschraubung	Union
29	308 284 99	14	Schraube	Bolt
30	319 552 99	2	Schraube	Screw
50	778 382 73	1	Gehäuse	Housing

**Zentralschmieranlage
Central Lubrication**

90-2940

Seite/Page 6 / 7

Bild-Nr Fig Fig Fig Fig Bild nr	ET-Nr Part-No No. de Piece No. de Pieza No. del Pezzo Detalj nr	Stückzahl Qty Qte Ctd Qta Antal		Gegenstand Description Designation Descripcion Designazione Benaemning
51	505 771 98	1	O-Ring	O-ring
52	004 860 98	1	Schmiernippel	Nipple
53	778 416 73	1	Pumpenelement	Pump element
54	505 772 98	1	Wellendichtring	Shaft seal
55	339 907 99	1	Dichtring	Seal
56	778 383 73	1	Getriebemotor	Gear motor
57	505 773 98	1	Scheibenfeder	Disk spring
58	778 384 73	1	Schutzkappe für Motor	Protection cap for motor
59	778 385 73	1	Schutzkappe für Getriebe	Protection cap for gear
60	778 386 73	1	Schutzstopfen	Protective plug
61	778 387 73	1	Schutzstopfen R 3/4"	Protective plug
62	778 388 73	1	Schlauchbinder	Strap
63	778 389 73	1	Kabel kpl. mit Stecker	Cable assy. with plug
64	778 390 73	1	Schelle	Clamp
65	319 132 99	2	Schraube	Screw
66	778 391 73	1	Schutzstopfen	Protective plug
67	778 392 73	1	Behälter	Case
68	778 393 73	1	Deckel	Cover
69	778 394 73	1	Luftfilter	Air cleaner
70	332 115 99	1	Mutter	Nut
71	778 395 73	2	Distanzscheibe	Distance plate
72	778 396 73	1	Lagerring	Race
73	319 132 99	8	Schraube	Screw
74	693 331	8	Scheibe	Disk
75	778 398 73	1	Kugellager	Ball bearing
76	778 399 73	1	Rührflügel	Impeller
77	319 552 99	1	Schraube	Screw
78	332 109 99	1	Mutter	Nut
79	778 400 73	1	Stehflügel	Diffuser
80	778 401 73	1	Exzenter	Eccentric
82	339 506 99	3	Scheibe	Washer
83	505 774 98	1	Innenring	Internal ring
84	342 530 99	2	Sicherungsring	Circlip
			* Meterware, bei Bestellung Länge angeben	* Bulk ware, state length required
*	778 402 73		Scheuerschutzwendel	Protective coil
*	778 403 73		Rohr ø 6x0,75	Pipe
*	778 404 73		Kunststoffrohr ø 6 (gefüllt)	Plastic pipe (filled)
*	778 405 73		Kunststoffrohr ø 8 (gefüllt)	Plastic pipe (filled)