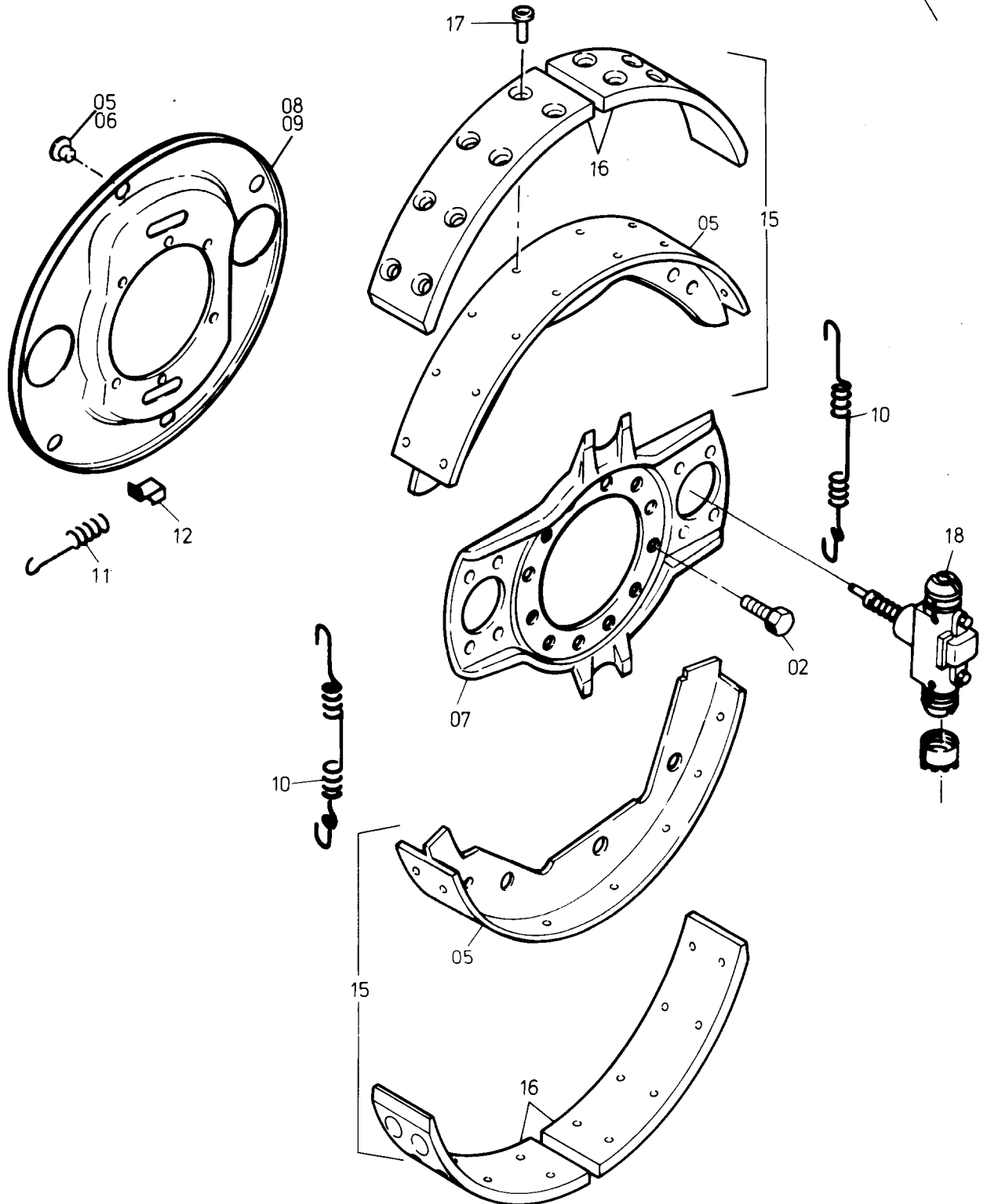


00
01



90-4120

| Bild-Nr Fig Fig Fig Fig Bild nr | ET-Nr Part-No No. de Piece No. de Pieza No. del Pezzo Detailj nr | Stückzahl Qty Qte Ctd Qta Antal | | Gegenstand Description Designation Descripcion Designazione Benaemning |
|--|---|--|---|---|
| 00 | 778 114 73 | 1 | Bremse, links | Brake, l.h. |
| 01 | 778 115 73 | 1 | Bremse, rechts | Brake, r.h. |
| 02 | 307 613 99 | 32 | Schraube | Bolt |
| - | 307 748 99 | 12 | Schraube 8x12 | Bolt |
| - | 777 094 73 | 12 | Buchse | Bush |
| 05 | 967 082 | 4 | Verschlußstopfen | Plug |
| 06 | 778 108 73 | 4 | Verschlußstopfen | Plug |
| 07 | 778 109 73 | 2 | Bremsenträger | Brake spider |
| 08 | 777 095 73 | 1 | Deckplatte, links | Cover plate, l.h. |
| 09 | 777 095 73 | 1 | Deckplatte, rechts | Cover plate, r.h. |
| 10 | 968 516 | 4 | Zugfeder | Draw spring |
| 11 | 955 377 | 4 | Druckfeder | Pressure sping |
| 12 | 771 162 | 4 | Bügel | Yoke |
| - | 967 167 | 4 | Scheibe | Disk |
| - | 307 623 99 | 4 | Schraube 8x16 | Bolt |
| 15 | 771 165 | 4 | Bremsbacke, kpl. einschl. Bild-Nr. 16 | Brake shoe, assy. incl. fig-no: 16 |
| 16 | 771 167 | 8 | Bremsbelag | Brake lining |
| 17 | 771 168 | 64 | Niet | Rivet |
| 18 | - | 2 | Spreizvorrichtung siehe EL-Blatt 90-4013 | Expander unit see page 90-4013 |
| 19 | 760 769 | 2 | Mutter | Nut |

Bremse
Brake

90-4120

Seite/Page 2/2