

906-1039

Seite/Page 1 / 3

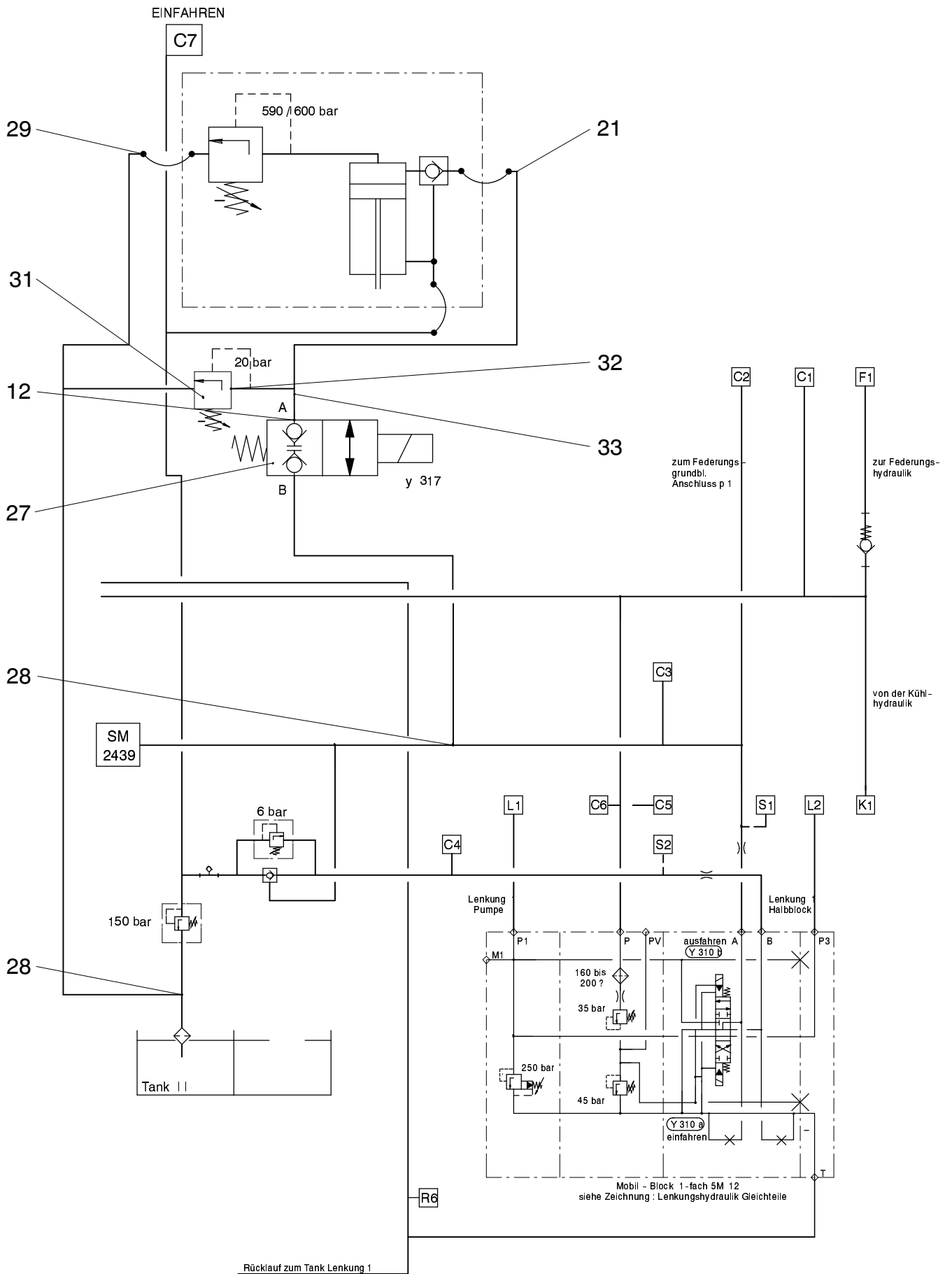


Bild-Nr Fig Fig Fig Fig Bild nr	ET-Nr Part-No No. de Piece No. de Pieza No. del Pezzo Detalj nr	Stückzahl Qty Qte Ctd Qta Antal		Gegenstand Description Designation Descripcion Designazione Benaemning
02	-	1	Stützzylinder s. EL-Blatt 906-1051	Outrigger cylinder see page 906-1051
03	509 005 98	8	Zyl.-Schraube	Screw
06	644 528 40	1	Adapterstück	Adapter piece
07	634 879 40	1	Druckbegrenzungsventil	Pressure relief valve
08	634 938 40	1	Dichtring	Seal ring
09	634 939 40	1	Plastic seal	
11	007 140 98	1	Verschraubung	Union
12	592 135 40	5	Stutzen	Socket
13	567 074 40	2	Kupplungsmuffe	Coupling sleeve
14	567 072 40	2	Kupplungsstecker	Coupler plug
15	551 588 40	2	Verschlußmutter	Lock nut
16	551 589 40	2	Verschlußschraube	Plug
17	371 274 99	2	Überwurfmutter	Union nut
18	371 241 99	2	Schneidring	Olive
19	551 958 40	1	Stutzen	Socket
20	371 953 99	1	Verschraubung	Union
21	370 403 99	2	Verschraubung	Union
22	371 259 99	1	Überwurfmutter	Union nut
23	414 211 40	1	Verschluß-Kupplung	Snap coupling
24	440 763 40	1	Verschlußnippel	Nipple
25	414 213 40	1	Staubstecker	Dust plug
26	414 214 40	1	Staubkappe	Dust cap
27	324 092 40	1	Magnetventil	Solenoid valve
28	373 793 99	3	Verschraubung	Union
29	372 411 99	1	Verschraubung	Union
30	364 846 40	1	Stützplatte	Support plate
31	145 736 40	1	Druckbegrenzungsventil	Pressure relief valve
32	621 125 40	2	Stutzen	Socket
33	372 623 99	2	Verschraubung	Union
40	645 661 40	1	Stange	Rod
41	645 660 40	2	Bolzen	Pin
42	645 663 40	2	Halter	Retainer
43	307 821 99	4	Schraube	Bolt
44	343 817 99	4	Federring	Lock washer
45	505 899 99	4	Mutter	Nut
46	003 058 98	2	Bolzen	Pin
47	500 585 98	2	Sicherungsfeder	Locking spring
48	002 816 98	2	Steckstift	Guide pin
49	319 361 99	10	Zyl.-Schraube	Bolt
50	350 562 99	6	Schmiernippel	Grease nipple

Zusatzabstützung am Heck
Aux. Outriggers, Rear

906-1039

Seite/Page 3 / 3