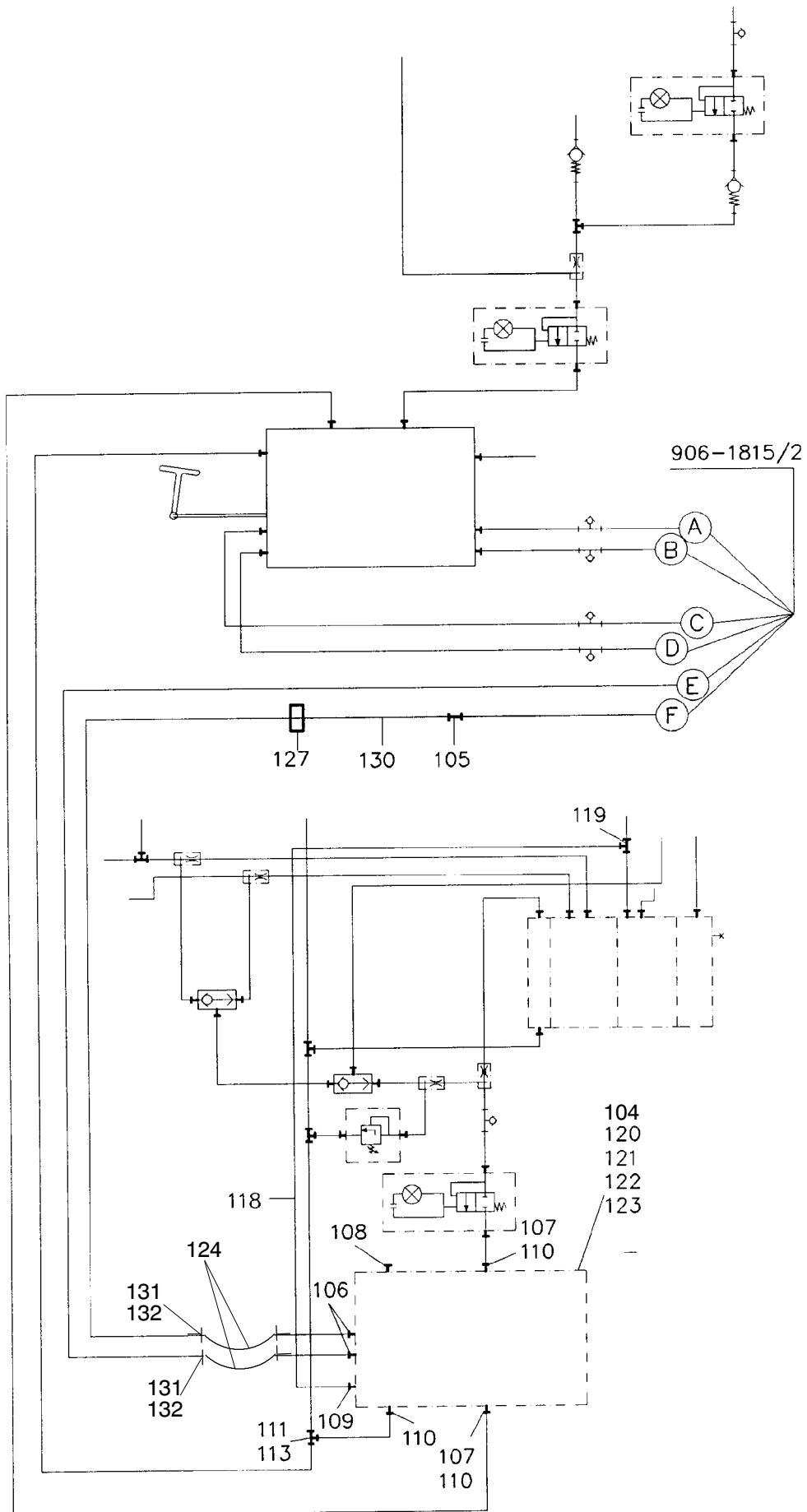


906-1812b



906-1812b

Seite/Page 2 / 6

Bild-Nr Fig Fig Fig Fig Bild nr	ET-Nr Part-No No. de Piece No. de Pieza No. del Pezzo Detalj nr	Stückzahl Qty Qte Ctd Qta Antal		Gegenstand Description Designation Descripción Designazione Benaemning
01	-	1	Steuerblock siehe EL-Blatt 90-0479	Control block see page 90-0479
02	-	3	Durchflußanzeiger siehe EL-Blatt 0-0338	Flow indicator see page 90-0338
03	180 291 40	2	Ventil	Valve
04	256 662 40	1	Wechselventil	Shuttle valve
06	371 347 99	2	Rückschlagventil	Non-return valve
07	372 614 99	16	Verschraubung	Union
10	006 890 98	1	Verschraubung	Union
11	295 372 40	1	Schlauchleitung	Hose assy.
12	373 691 99	3	Verschraubung	Union
13	003 516 98	1	Verschraubung	Union
14	501 912 98	1	Verschraubung	Union
15	663 103 40	1	Schlauchleitung	Hose assy.
16	663 104 40	1	Schlauchleitung	Hose assy.
17	319 149 99	8	Zyl.-Schraube	Bolt
18	343 855 99	8	Federring	Lock washer
19	502 190 98	4	O-Ring	O-ring
20	006 720 98	4	O-Ring	O-ring
21	006 632 98	2	Flanshhälfte	Half flange
22	006 633 98	2	Flanshhälfte	Half flange
23	372 417 99	1	Verschraubung	Union
24	373 702 99	1	Verschraubung	Union
25	372 461 99	2	Verschraubung	Union
26	373 006 99	1	Verschraubung	Union
27	372 462 99	1	Verschraubung	Union
28	371 860 99	1	Butzen	Breech block
30	372 428 99	8	Verschraubung	Union
31	500 396 98	6	Verschraubung	Union
32	372 447 99	1	Verschraubung	Union
33	005 080 98	1	Stutzen	Socket
38	371 244 99	5	Schneidring	Olive
39	372 452 99	1	Verschraubung	Union
41	372 454 99	1	Verschraubung	Union
42	373 703 99	2	Verschraubung	Union
43	663 105 40	1	Schlauchleitung	Hose assy.
44	663 419 40	1	Schlauchleitung	Hose assy.
45	006 634 98	4	Flansch	Flange
46	319 158 99	16	Zyl.-Schraube	Bolt
47	343 856 99	16	Federring	Lock washer
48	006 729 98	2	O-Ring	O-ring

Bild-Nr Fig Fig Fig Fig Bild nr	ET-Nr Part-No No. de Piece No. de Pieza No. del Pezzo Detalj nr	Stückzahl Qty Qte Ctd Qta Antal		Gegenstand Description Designation Descripcion Designazione Benaemning
49	006 635 98	4	Flanschhälfte	Half flange
50	006 734 98	2	O-Ring	O-ring
51	348 755 40	1	Schlauchleitung	Hose assy.
52	372 407 99	7	Verschraubung	Union
53	007 135 98	1	Verschraubung	Union
54	192 331 40	1	Schlauchleitung	Hose assy.
55	372 933 99	1	Verschraubung	Union
56	372 616 99	3	Verschraubung	Union
57	502 769 98	2	Verschraubung	Union
58	552 603 40	1	Drossel	Throttle
59	372 617 99	2	Verschraubung	Union
60	350 232 40	1	Drossel	Throttle
61	372 626 99	1	Verschraubung	Union
62	450 167 40	1	Drossel	Throttle
63	450 168 40	1	Drossel	Throttle
64	159 959 40	1	Verschraubung	Union
65	373 009 99	3	Verschraubung	Union
66	372 612 99	1	Verschraubung	Union
67	370 312 99	2	Verschraubung	Union
68	372 913 99	1	Verschraubung	Union
69	372 424 99	2	Verschraubung	Union
70	196 081 40	2	Schlauchleitung	Hose assy.
71	372 400 99	2	Verschraubung	Union
72	372 613 99	1	Verschraubung	Union
73	372 427 99	2	Verschraubung	Union
74	372 903 99	2	Verschraubung	Union
75	552 604 40	1	Drossel	Throttle
76	372 426 99	1	Verschraubung	Union
77	372 899 99	2	Verschraubung	Union
78	*		Rohrleitung ø 42	Pipe
79	*		Rohrleitung ø 38	Pipe
80	*		Rohrleitung ø 35	Pipe
82	*		Rohrleitung ø 28	Pipe
83	*		Rohrleitung ø 22	Pipe
84	*		Rohrleitung ø 20x2,5	Pipe
85	*		Rohrleitung ø 20x2	Pipe
86	*		Rohrleitung ø 15	Pipe
87	*		Rohrleitung ø 10	Pipe
88	373 545 99	2	Stutzen	Socket
89	253 577 40	7	Schild	Plate
91	534 041 99	5	Schelle	Clamp

Bild-Nr Fig Fig Fig Fig Bild nr	ET-Nr Part-No No. de Piece No. de Pieza No. del Pezzo Detalj nr	Stückzahl Qty Qte Ctd Qta Antal		Gegenstand Description Designation Descripcion Designazione Benaemning
92	158 809 40	4	Schelle	Clamp
93	160 961 40	5	Schelle	Clamp
94	295 544 40	1	Schlauchleitung	Hose assy.
95	166 554 40	6	Schelle	Clamp
96	145 810 40	20	Schelle	Clamp
97	047 355 40	8	Schelle	Clamp
98	166 556 40	50	Schelle	Clamp
99	047 356 40	6	Schelle	Clamp
100	056 290 40	25	Kabelband	Cable strap
101	373 562 99	1	Stutzen	Socket
102	372 453 99	1	Verschraubung	Union
103	635 282 40	1	Verschraubung	Union
			* Meterware, bei Bestellung Länge angeben	* Bulk ware, state length required
*	215 635 99		Rohrleitung ø 10	Pipe
*	215 811 99		Rohrleitung ø 15	Pipe
*	215 219 99		Rohrleitung ø 20x2	Pipe
*	215 814 99		Rohrleitung ø 20x2,5	Pipe
*	504 718 98		Rohrleitung ø 22	Pipe
*	215 372 99		Rohrleitung ø 28	Pipe
*	215 820 99		Rohrleitung ø 35	Pipe
*	215 821 99		Rohrleitung ø 38	Pipe
*	215 253 99		Rohrleitung ø 42	Pipe
			Nur bei Ausführung mit Hundegang	Application to crab walk only
104	-	1	Steuerblock siehe EL-Blatt 90-0372	Control block see page 90-0372
105	370 304 99	9	Verschraubung	Union
107	373 545 99	2	Stutzen	Socket
108	202 967 40	1	Verschraubung	Union
109	370 312 99	1	Verschraubung	Union
110	372 452 99	3	Verschraubung	Union
111	372 617 99	1	Verschraubung	Union
113	372 917 99	1	Verschraubung	Union
118	*		Rohrleitung ø 10	Pipe
119	372 612 99	1	Verschraubung	Union
120	307 780 99	4	Skt.-Schraube	Bolt
121	332 113 99	12	Skt.-Mutter	Nut
122	343 095 99	12	Federring	Lock washer
123	388 348 40	2	Halter	Retainer
124	315 649 40	2	Schlauchleitung	Hose
127	166 556 40	16	Schelle	Clamp

Bild-Nr Fig Fig Fig Fig Bild nr	ET-Nr Part-No No. de Piece No. de Pieza No. del Pezzo Detalj nr	Stückzahl Qty Qte Ctd Qta Antal		Gegenstand Description Designation Descripcion Designazione Benaemning
130	*		Rohrleitung ø 15	Pipe
131	371 275 99	2	Überwurfmutter	Union nut
132	371 242 99	2	Schneidring	Olive
			* Meterware, bei Bestellung Länge angeben	* Bulk ware, state length required
*	215 635 99		Rohrleitung ø 10	Pipe
*	215 811 99		Rohrleitung ø 15	Pipe