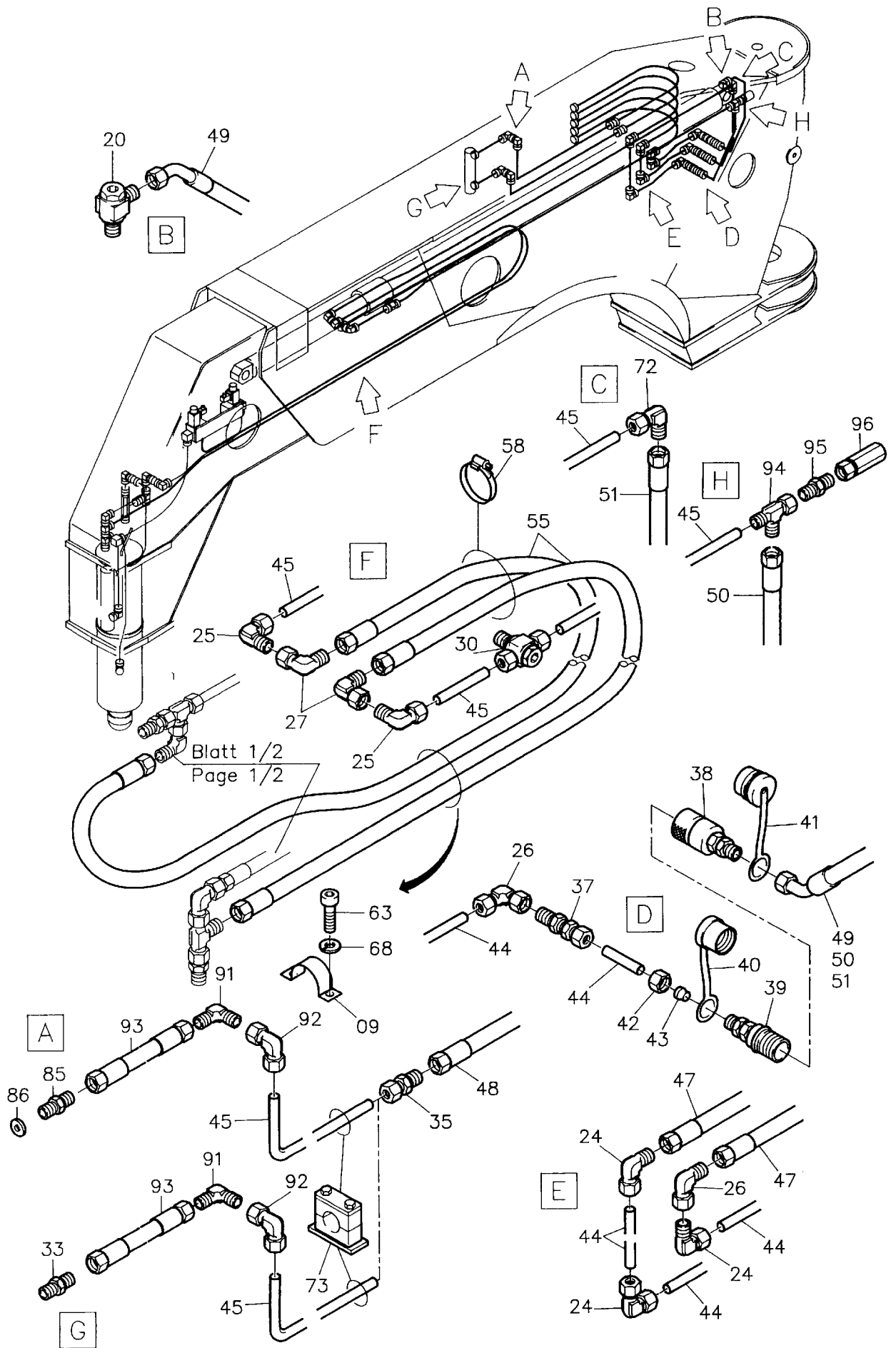


Blatt 2/2
Page 2/2

Blatt 2/2
Page 2/2

906-1856



906-1856

Bild-Nr Fig Fig Fig Fig Bild nr	ET-Nr Part-No No. de Piece No. de Pieza No. del Pezzo Detalj nr	Stückzahl Qty Qte Ctd Qta Antal		Gegenstand Description Designation Description Designazione Benaemning
09	450 759 40	2	Schelle	Clamp
13	690 450 73	2	Verschraubung	Union
14	526 609 40	2	Drossel	Throttle
15	526 612 40	2	Energieführungskette	Guide chain
16	450 533 40	2	Druckaufnehmer	Pressure contact
17	324 092 40	4	Wegesitzventil	Directional seat valve
18	490 130 40	2	Rückschlagventil	Non-return valve
19	006 916 98	2	Verschraubung	Union
20	007 140 98	8	Verschraubung	Union
21	007 139 98	2	Verschraubung	Union
22	372 897 99	4	Verschraubung	Union
23	372 959 99	2	Verschraubung	Union
24	370 324 99	8	Verschraubung	Union
25	372 720 99	4	Verschraubung	Union
26	372 173 99	12	Verschraubung	Union
27	372 182 99	8	Verschraubung	Union
28	372 170 99	4	Verschraubung	Union
29	371 974 99	6	Verschraubung	Union
30	372 142 99	2	Verschraubung	Union
31	372 611 99	2	Verschraubung	Union
32	372 413 99	4	Verschraubung	Union
33	370 503 99	2	Verschraubung	Union
34	372 447 99	4	Verschraubung	Union
35	373 004 99	4	Verschraubung	Union
36	372 800 99	4	Verschraubung	Union
37	372 590 99	6	Verschraubung	Union
38	270 857 40	6	Kupplungsmuffe	Coupling sleeve
39	515 829 40	6	Kupplungsstecker	Coupler plug
40	208 896 40	6	Schutzkappe	Protection cap
41	208 897 40	6	Schutzstopfen	Protective plug
42	371 275 99	12	Überwurfmutter	Union nut
43	371 242 99	6	Schneidring	Olive
44	*		Rohrleitung NW 15	Pipe
45	*		Rohrleitung NW 12	Pipe
46	*		Rohrleitung NW 8	Pipe
47	440 883 40	6	Schlauchleitung	Hose assy.
48	326 967 40	4	Schlauchleitung	Hose assy.
49	515 830 40	2	Schlauchleitung	Hose assy.
50	515 831 40	2	Schlauchleitung	Hose assy.
51	515 832 40	2	Schlauchleitung	Hose assy.
52	440 877 40	2	Schlauchleitung	Hose assy.

Hydraulik Stützträger, vorn
Hydraulic Outrigger, Front

906-1856

Seite/Page 3/4

Bild-Nr Fig Fig Fig Fig Bild nr	ET-Nr Part-No No. de Piece No. de Pieza No. del Pezzo Detalj nr	Stückzahl Qty Qte Ctd Qta Antal		Gegenstand Description Designation Descripcion Designazione Benaemning
53	576 049 40	2	Schlauchleitung	Hose assy.
54	269 397 40	2	Schlauchleitung	Hose assy.
55	526 602 40	2	Schlauchleitung	Hose assy.
56	*		Kabel 4x0,25	Cable
57	*		Kabel 4x0,25	Cable
58	374 931 40	8	Schlauchschelle	Hose clip
63	319 416 99	8	Zyl.-Schraube	Bolt
65	332 110 99	16	Skt.-Mutter	Nut
68	343 853 99	12	Federring	Lock washer
72	372 710 99	2	Verschraubung	Union
73	145 812 40	10	Schelle	Clamp
85	552 311 40	1	Verschraubung	Union
86	226 352 40	1	Düse	Nozzle
87	307 282 99	2	Skt.-Schraube	Bolt
88	306 934 40	1	Schlauch	Hose
89	576 048 40	1	Schlauch	Hose
90	372 876 99	1	Reduzierstutzen	Reducing socket
91	372 710 99	2	Verschraubung	Union
92	372 172 99	2	Verschraubung	Union
93	576 044 40	2	Schlauch	Hose
94	371 953 99	1	Verschraubung	Union
95	370 313 99	1	Verschraubung	Union
96	551 682 40	1	Druckbegrenzungsventil	Pressure relief valve
101	372 426 99	1	Verschraubung	Union
			* Meterware, bei Bestellung Länge angeben	* Bulk ware, state length required
*	215 805 99		Rohrleitung NW 8	Pipe
*	215 424 99		Rohrleitung NW 12	Pipe
*	215 492 99		Rohrleitung NW 15	Pipe
*	527 111 40		Kabel 4x0,25 (Bild-Nr. 57)	Cable (fig-no: 57)
*	515 847 40		Kabel 4x0,25 (Bild-Nr. 56)	Cable (fig-no: 56)
Hydraulik Stützträger, vorn Hydraulic Outrigger, Front			906-1856 Seite/Page 4/4	