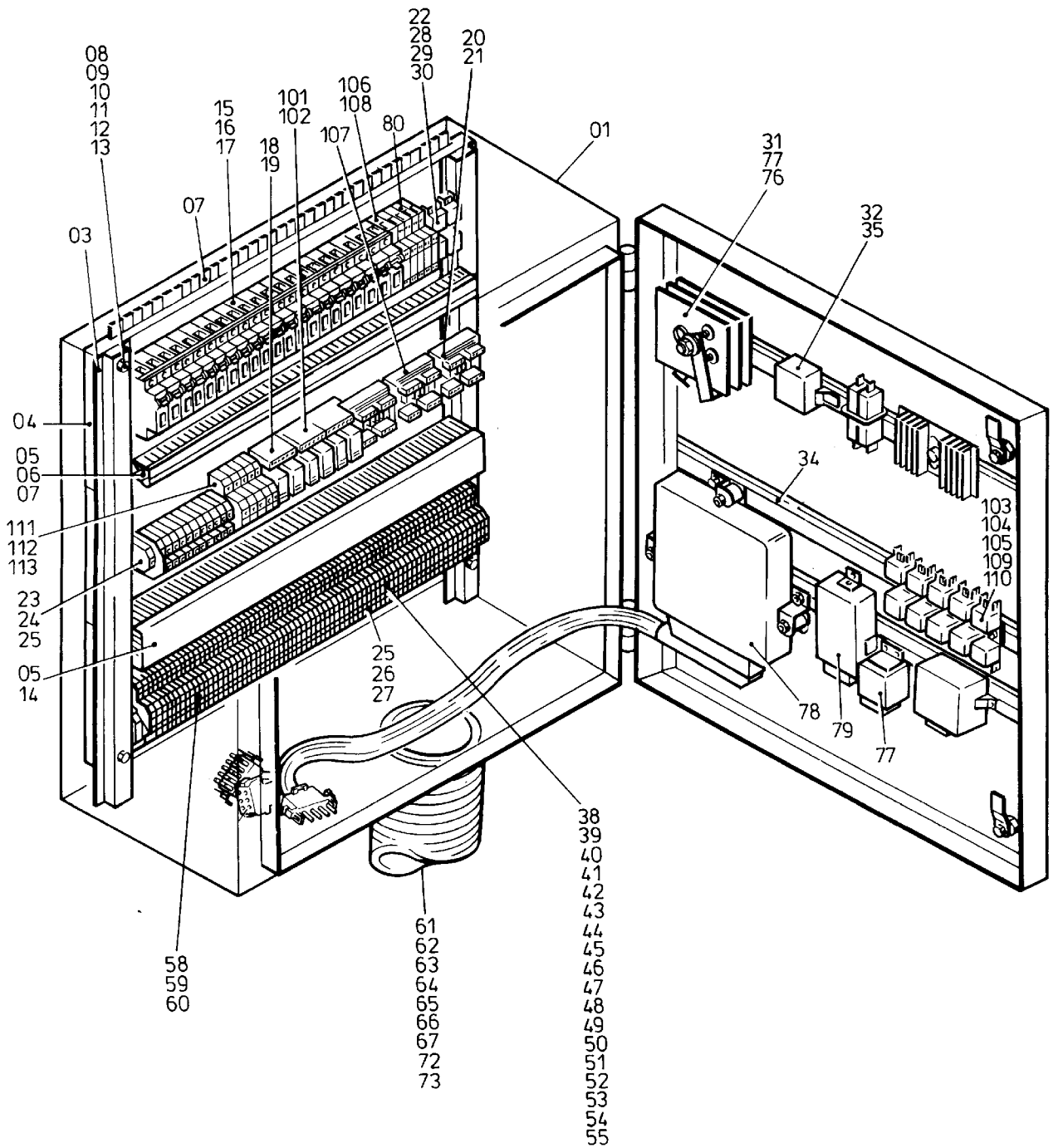


906-2115



906-2115

Bild-Nr Fig Fig Fig Fig Bild nr	ET-Nr Part-No No. de Piece No. de Pieza No. del Pezzo Detailj nr	Stückzahl Qty Qte Ctd Qta Antal		Gegenstand Description Designation Descripcion Designazione Benaemning
00	527 921 40	1	Schaltkasten, kpl.	Switch cabinet, assy.
01	270 285 40	1	Gehäuse	Housing
03	323 229 40	2	Tragschiene	Assembly rail
04	323 232 40	3	Montagegesteg	Mounting plate
05	*	-	Kabelkanal	Cable channel
06	*	-	Deckel	Cover
07	323 648 40	4	Verdrahtungskamm	Wiring fan
08	501 055 98	4	Schraube	Screw
09	307 752 99	12	Schraube	Bolt
10	332 111 99	12	Mutter	Nut
11	346 510 99	16	Federring	Lock washer
12	*	4	Rohrleitung ø 16x35	Pipe
13	321 805 99	4	Hutmutter	Cap nut
14	490 462 40	1	Deckel	Cover
15	323 766 40	1	Sicherungsautomat 50 A	Breaker
16	343 843 40	10	Sicherungsautomat 10 A	Breaker
17	323 769 40	10	Sicherungsautomat 6 A	Breaker
18	346 528 40	2	Rel.-Baustein	Relay-modul
19	346 529 40	4	Relais	Relay
20	306 983 40	1	Diodengatter	Diode array
21	296 357 40	2	Diode	Diode
22	180 221 40	12	Relais	Relay
23	356 274 40	11	Klemme	Clamp
24	356 272 40	1	Abschlußplatte	Cover plate
25	356 264 40	81	Klemme	Clamp
26	356 266 40	1	Abschlußplatte	Cover plate
27	356 265 40	3	Endklammer	Clamp
28	324 068 40	10	Tragsockel	Supporting trestle
29	320 816 99	10	Schraube	Screw
30	346 509 99	10	Federring	Lock washer
31	269 747 40	1	Gleichrichterzelle	Rectifier cell
32	226 447 40	1	Warnlichtgeber	Hazard transmitter
33	256 878 40	1	Relais	Relay
34	*	-	Hutschiene	Head band
35	321 009 99	18	Schraube	Screw
38	356 281 40	1	Bezeichnungskarte 1-10	Marker
39	356 282 40	1	Bezeichnungskarte 11-20	Marker
40	356 283 40	1	Bezeichnungskarte 21-30	Marker
41	356 284 40	1	Bezeichnungskarte 31-40	Marker
42	356 285 40	1	Bezeichnungskarte 41-50	Marker
43	356 286 40	1	Bezeichnungskarte 51-60	Marker
Schaltkasten X 300 Switch Cabinet				906-2115 Seite/Page 3/5

Bild-Nr Fig Fig Fig Fig Bild nr	ET-Nr Part-No No. de Piece No. de Pieza No. del Pezzo Detailj nr	Stückzahl Qty Qte Ctd Qta Antal		Gegenstand Description Designation Descripcion Designazione Benaemning
44	356 287 40	1	Bezeichnungskarte 61-70	Marker
45	356 288 40	1	Bezeichnungskarte 71-80	Marker
46	356 289 40	1	Bezeichnungskarte 81-90	Marker
47	356 290 40	1	Bezeichnungskarte 91-100	Marker
48	356 291 40	1	Bezeichnungskarte 101-110	Marker
49	356 292 40	1	Bezeichnungskarte 111-120	Marker
50	356 293 40	1	Bezeichnungskarte 121-130	Marker
51	356 294 40	-	Bezeichnungskarte 131-140	Marker
52	356 295 40	-	Bezeichnungskarte 141-150	Marker
53	356 296 40	1	Bezeichnungskarte 151-160	Marker
54	356 297 40	1	Bezeichnungskarte 161-170	Marker
55	356 298 40	1	Bezeichnungskarte 171-180	Marker
58	356 267 40	23	Querverbinder	Cross connection
59	356 268 40	8	Querverbinder	Cross connection
60	356 269 40	5	Querverbinder	Cross connection
61	414 930 40	2	Stutzen	Stud
62	414 932 40	2	Dichtung	Gasket
63	*	-	Schutzschlauch	Protecting hose
64	374 930 99	2	Schelle	Clamp
65	307 280 99	8	Schraube	Bolt
66	332 110 99	8	Mutter	Nut
67	340 463 99	8	Scheibe	Washer
72	500 466 98	3	Dubo-Sicherung	Screw lock
73	007 165 98	1	Schelle	Clamp
75	332 111 99	2	Mutter	Nut
76	340 464 99	2	Scheibe	Washer
77	-	1	E-Baustein	Module
78	-	1	E-Baustein	Module
79	461 251 40	1	Impulsgeber (Intervallschalter)	Sender (interval switch)
80	551 005 40	4	Relaiskoppler	Coupling relais
--	527 850 40	1	Bezeichnungsfolie	Description decal
			Nur bei Hundegang	For crab walk only
101	346 528 40	1	Sockelbaustein	Basic element
102	346 529 40	2	Relais	Relay
103	180 221 40	2	Relais	Relay
104	344 498 40	7	Halter für Tragsockel	Bracket, supporting trestle
105	320 975 99	14	Zyl.-Schraube	Bolt
106	551 005 40	1	Relais	Relay
107	306 983 40	2	Diodengatter	Diode array
108	527 635 40	1	Bezeichnungsfolie	Description decal
109	350 295 40	2	Blechschaube	Tapping screw
110	505 954 99	1	Hutschiene 0,35 m	Head band
Schaltkasten X 300			906-2115	
Switch Cabinet				
			Seite/Page 4/5	

Bild-Nr Fig Fig Fig Fig Bild nr	ET-Nr Part-No No. de Piece No. de Pieza No. del Pezzo Detailj nr	Stückzahl Qty Qte Ctd Qta Antal		Gegenstand Description Designation Description Designazione Benaemning
111	356 266 40	1	Abschlußplatte	Cover plate
112	356 264 40	5	Doppelstockklemme	Twin terminal
113	356 298 40	1	Bezeichnungskarte	Marker
			* Meterware, bei Bestellung Länge angeben	* Bulk ware, state length required
*	323 233 40	-	Kabelkanal	Cable channel
*	323 234 40	-	Deckel	Cover
*	215 629 99	-	Rohrleitung ø 16	Pipe
*	505 954 99	-	Hutschiene	Head band
*	414 924 40	-	Schutzschlauch	Protecting hose
*	502 609 99	-	Kabel 1x12	Cable
Schaltkasten X 300 Switch Cabinet				906-2115 Seite/Page 5/5