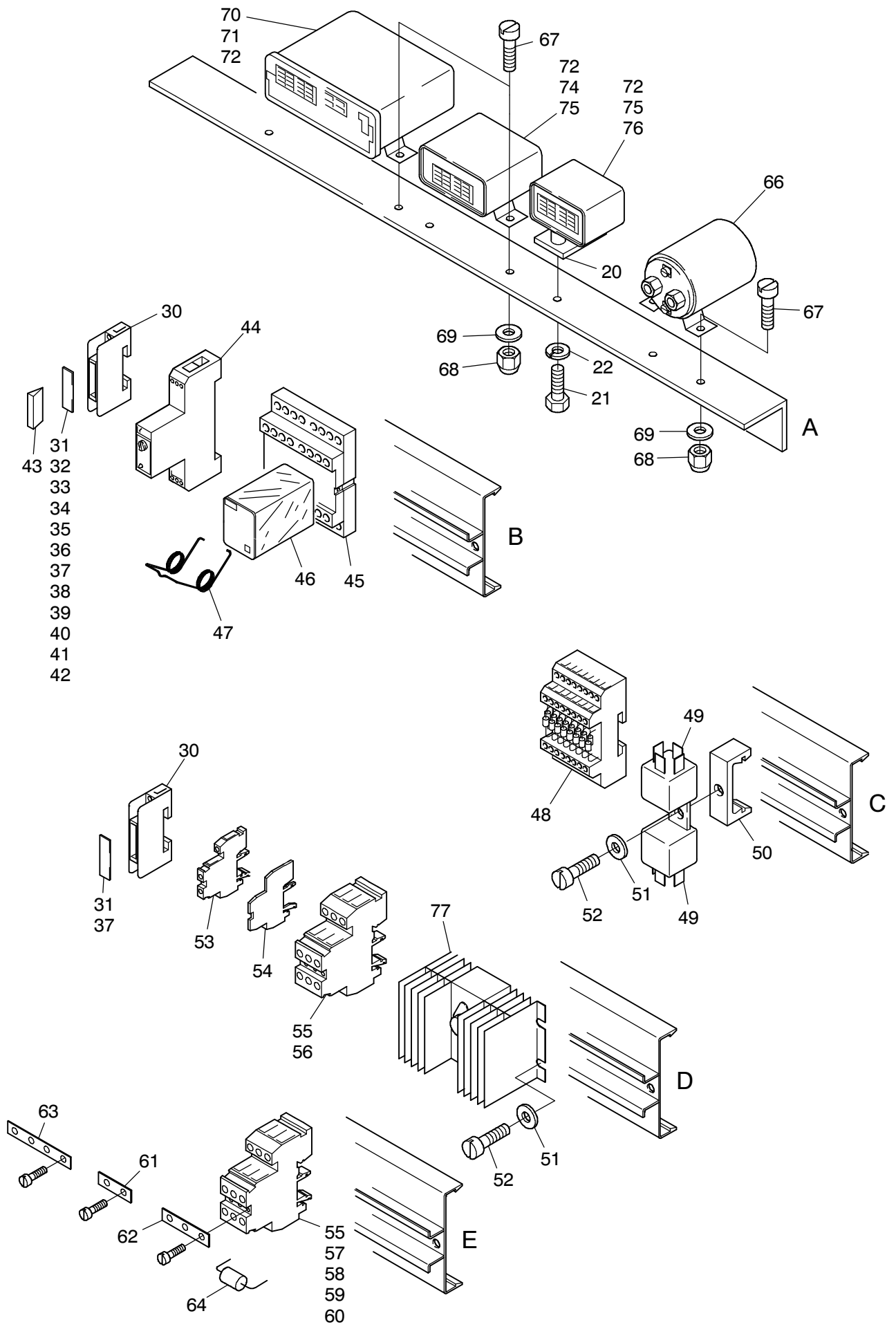


906-2115c



906-2115c

| Bild-Nr Fig Fig Fig Fig Bild nr | ET-Nr Part-No No. de Piece No. de Pieza No. del Pezzo Detalj nr | Stückzahl Qty Qte Ctd Qta Antal | | Gegenstand Description Designation Descripción Designazione Benaemning |
|--|--|--|------------------------------|---|
| 01 | 323 043 40 | 1 | Schaltschrank | Switch cabinet |
| 02 | 000 318 12 | 2 | Tragschiene | Assembly rail |
| 03 | 634 401 40 | 4 | Montagegesteg | Mounting stage |
| 04 | 662 223 40 | 1 | Montagegesteg | Mounting stage |
| 05 | * | - | Verdrahtungsprofil LV 78 | Wiring profile |
| 06 | * | - | Abdeckung | Cover |
| 07 | * | - | Abdeckung | Cover |
| 08 | 323 648 40 | 2 | Verdrahtungskamm | Wiring terminal |
| 09 | 340 464 99 | 18 | Scheibe | Washer |
| 10 | 307 431 99 | 8 | Schraube | Bolt |
| 11 | 502 196 98 | 4 | Schraube | Bolt |
| 12 | 509 862 98 | 10 | Mutter | Nut |
| 13 | 510 314 98 | 24 | Scheibe | Washer |
| 14 | 125 021 99 | 16 | Mutter | Nut |
| 15 | 307 427 99 | 2 | Schraube | Bolt |
| 17 | 000 301 12 | 4 | Distanzhülse | Distance sleeve |
| 18 | 000 299 12 | 4 | Abstandsbolzen | Distance pin |
| 20 | 533 992 99 | 1 | Platte | Plate |
| 21 | 307 640 99 | 2 | Schraube | Bolt |
| 22 | 346 508 99 | 2 | Federring | Lock washer |
| 23 | 307 629 99 | 2 | Schraube | Bolt |
| 24 | 500 486 98 | 2 | Schelle | Clamp |
| 30 | 634 144 40 | 33 | Klemme | Clamp |
| 31 | 509 418 98 | 6 | Sicherung 5 A | Fuse |
| 32 | 509 416 98 | 7 | Sicherung 7,5 A | Fuse |
| 33 | 509 417 98 | 16 | Sicherung 10 A | Fuse |
| 34 | 509 419 98 | 2 | Sicherung 15 A | Fuse |
| 35 | 511 270 98 | 1 | Sicherungseinsatz 20 A, gelb | Fuse cartridge |
| 36 | 509 420 98 | 1 | Flachsicherung FSK 25 A | Fuse |
| 37 | 634 687 40 | 6 | Codierung, hellbraun 5 A | Keying, light brown |
| 38 | 634 688 40 | 7 | Codierung, braun 7,5 A | Keying, brown |
| 39 | 634 689 40 | 16 | Codierung, rot 10 A | Keying, red |
| 40 | 634 690 40 | 2 | Codierung, hellbraun 15 A | Keying, light brown |
| 41 | 634 691 40 | 1 | Codierung, gelb 20 A | Keying, yellow |
| 42 | 634 692 40 | 1 | Codierung, weiß 25 A | Keying, white |
| 43 | 634 686 40 | 4 | Brücke 10-pol. | Bridge |
| 44 | 551 005 40 | 14 | Relaiskoppler | Coupling relais |
| 45 | 346 528 40 | 2 | Relaisbaustein | Relay modul |
| 46 | 346 529 40 | 4 | Industrierelais | Relay assy. |
| 47 | 635 575 40 | 4 | Haltebügel für Relais | Retainer for relay |

Schaltschrank X300
Switch Cabinet

906-2115c

Seite/Page 3 / 5

| Bild-Nr Fig Fig Fig Fig Bild nr | ET-Nr Part-No No. de Piece No. de Pieza No. del Pezzo Detalj nr | Stückzahl Qty Qte Ctd Qta Antal | | Gegenstand Description Designation Descripcion Designazione Benaemning |
|--|--|--|--|---|
| 48 | 621 952 40 | 3 | Diodnmodul | Diode assy. |
| 49 | 180 221 40 | 18 | Schaltrelais | Switching relay |
| 50 | 324 068 40 | 18 | Tragsockel | Supporting trestle |
| 51 | 340 461 99 | 18 | Scheibe | Washer |
| 52 | 320 816 99 | 18 | Schraube | Screw |
| 53 | 356 274 40 | 3 | Reihenklemme | Series terminal |
| 54 | 356 272 40 | 1 | Abschlußplatte | Cover plate |
| 55 | 551 695 40 | 44 | Klemme | Clamp |
| 56 | 551 698 40 | 2 | Bezeichnungskarte 1-100 | Marker 1-100 |
| 57 | 551 699 40 | 2 | Bezeichnungskarte 101-200 | Marker 101-200 |
| 58 | 551 700 40 | 2 | Bezeichnungskarte 201-300 | Marker 201-300 |
| 59 | 551 703 40 | 2 | Bezeichnugnskarte "minus" | Marker "minus" |
| 60 | 634 538 40 | 1 | Bezeichnungskarte "leer" | Marker "empty" |
| 61 | 551 696 40 | 17 | Querverbinder QV2 | Cross connection |
| 62 | 592 603 40 | 2 | Querverbinder QV3 | Cross connection |
| 63 | 621 454 40 | 2 | Querverbinder QV5 | Cross connection |
| 64 | 269 439 40 | 1 | Widerstand | Resistor |
| 66 | 358 293 40 | 1 | Leistungsrelais | Relay |
| 67 | 320 819 99 | 6 | Schraube | Screw |
| 68 | 509 569 98 | 6 | Mutter | Nut |
| 69 | 340 463 99 | 6 | Scheibe | Washer |
| 70 | 255 688 40 | 1 | Steckergehäuse 4-pol. | Socket |
| 71 | 047 014 40 | 1 | Steckhülsegehäuse 8-pol. | Female housing |
| 72 | 057 251 40 | 24 | Steckhülse | Sleeve |
| 74 | 226 447 40 | 1 | Warnlichtgeber | Hazard transmitter |
| 75 | 057 331 40 | 2 | Steckhülsegehäuse 6-pol. | Female housing |
| 76 | 461 251 40 | 1 | Impulsgeber Wisch-Wasch-Automatik | Sender wipe/wash equipment |
| 77 | 551 334 40 | 1 | Spannungswandler | Voltage converter |
| 80 | - | 1 | Getriebeelektronik s. EL-Blatt "Getriebe" | Gearbox electric see page "gear" |
| 81 | - | 1 | WSK-Elektronikbaustein | Torque clutch electr. module |
| 82 | * | - | Tragschiene TS35 | Assembly rail |
| 83 | 350 295 99 | 10 | Schraube | Screw |
| 108 | * | - | Kabelkanal | Cable channel |
| 109 | 461 815 40 | 2 | Endplatte | End plate |
| 110 | 662 438 40 | 1 | Bezeichnung X300 | Discription |
| 111 | 057 278 40 | 1 | Steckdose 2-pol. * Meterware, bei Bestellung Länge angeben | Socket * Bulk ware, state length required |
| * | 323 233 40 | - | Verdrahtungsprofil LV 78 | Wiring profile |
| * | 323 234 40 | - | Abdeckung | Cover |

**Schaltschrank X300
Switch Cabinet**

906-2115c

Seite/Page 4 / 5

| Bild-Nr Fig Fig Fig Fig Bild nr | ET-Nr Part-No No. de Piece No. de Pieza No. del Pezzo Detalj nr | Stückzahl Qty Qte Ctd Qta Antal | | Gegenstand Description Designation Descripcion Designazione Benaemning |
|--|--|--|------------------|---|
| * | 490 462 40 | - | Abdeckung | Cover |
| * | 505 954 99 | - | Tragschiene TS35 | Assembly rail |
| * | 461 814 40 | - | Kabelkanal | Cable channel |

**Schaltschrank X300
Switch Cabinet**

906-2115c

Seite/Page 5 / 5