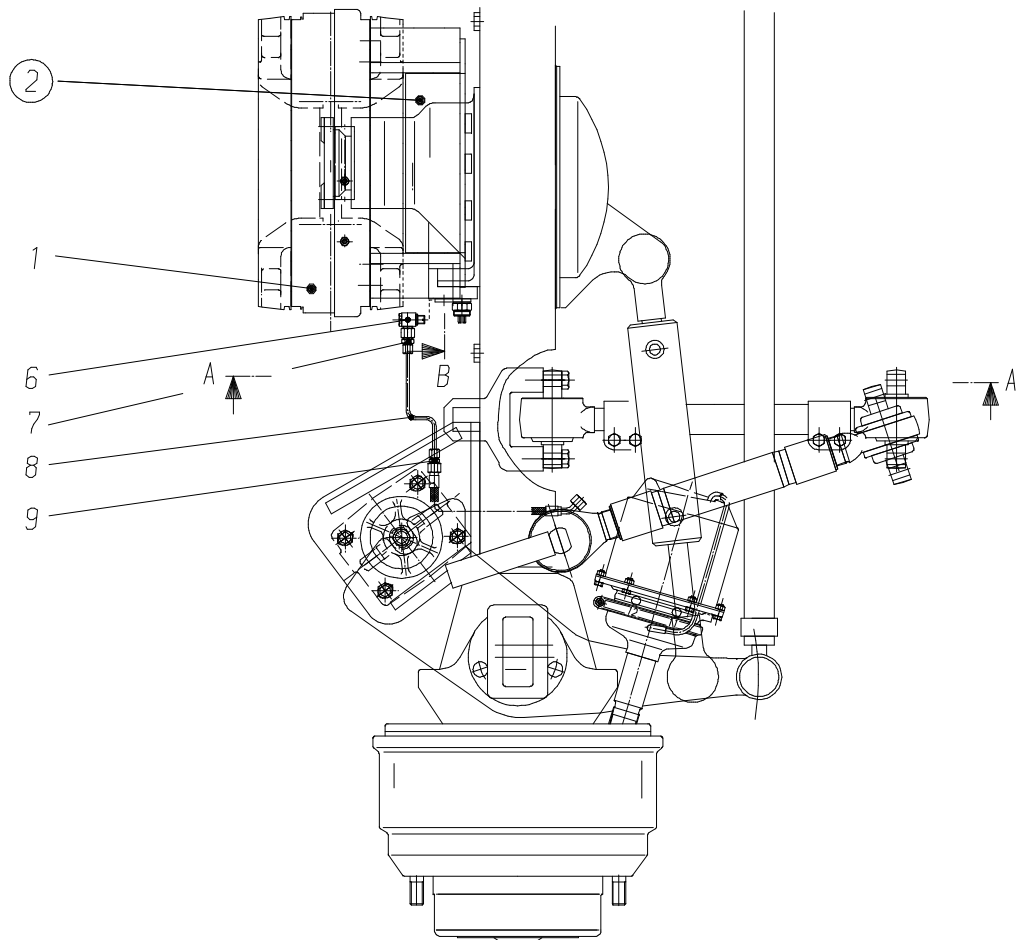


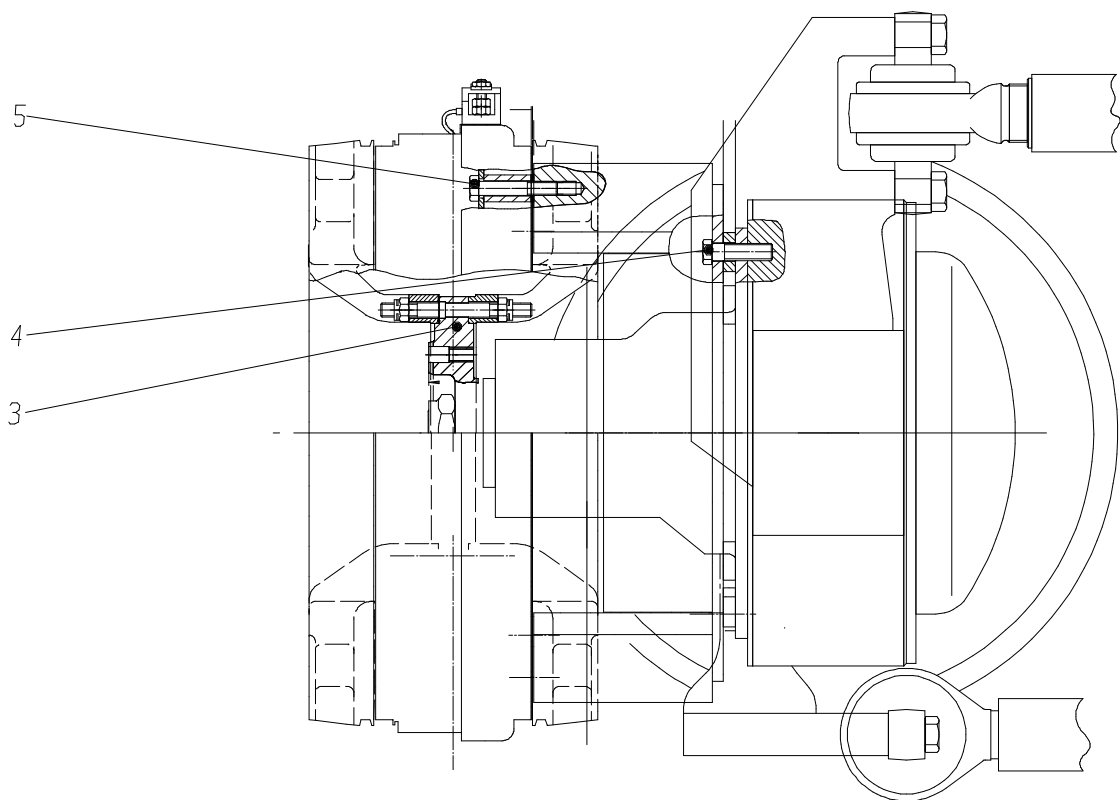
**907-3658a**

Seite/Page 1 / 3

Fahrtrichtung vorwärts



Schnitt A - A



907-3658a

Seite/Page 2 / 3

Bild-Nr Fig Fig Fig Fig Bild nr	ET-Nr Part-No No. de Piece No. de Pieza No. del Pezzo Detalj nr	Stückzahl Qty Qte Ctd Qta Antal		Gegenstand Description Designation Descripcion Designazione Benaemning
01	-	1	Retarder siehe EL-Blatt 90-3171	Retarder see page 90-3171
02	547 465 40	1	Halterung	Holding device
03	634 379 40	1	Flansch	Flange
04	510 595 98	8	Schraube	Bolt
05	510 209 98	8	Schraube	Bolt
06	604 862 40	1	Stutzen	Socket
07	551 615 40	1	Stutzen	Socket
08	546 252 40	1	Rohr, kpl.	Pipe, assy.
09	511 112 98	1	Stutzen	Socket
-	621 008 40	1	Wärmedämmmatte	Thermal blanket
11	451 983 40	1	Meldeleuchte gelb, kpl.	Indicator light yellow assy.
12	-	1	Handschalter siehe EL-Blatt 90-3168	Hand switch see page 90-3168
13	-	1	Anpaßteil zu Bild-Nr. 12 siehe EL-Blatt 90-3168	Adapter to fig-no: 12 see page 90-3168
16	590 581 40	1	Pluskabel	Plus cable
17	590 582 40	1	Steuerkabel 4pol.	Control cable
18	590 583 40	1	Massekabel	Ground cable
19	590 589 40	1	Massekabel (Relaiskasten)	Ground cable (relay box)
20	-	1	Relaiskasten siehe EL-Blatt 90-3169	Relay box see page 90-3169
21	604 543 40	1	Verschraubungssatz	Union set
22	510 321 98	4	Scheibe	Washer
23	509 862 98	4	Mutter	Nut
24	509 863 98	4	Mutter	Nut
25	510 314 98	1	Scheibe	Washer
26	604 219 40	5	Ringzunge, rot	Cam, red
27	604 217 40	5	Ringzunge	Cam
28	600 273 99	1	Ringzunge	Cam
31	356 156 40	1	Glühlampe	Bulb
32	356 257 40	1	Druckhaube, gelb	Push hood, yellow

**Einbau Wirbelstrombremse  
Vortex brake arr.**

**907-3658a**

Seite/Page 3 / 3