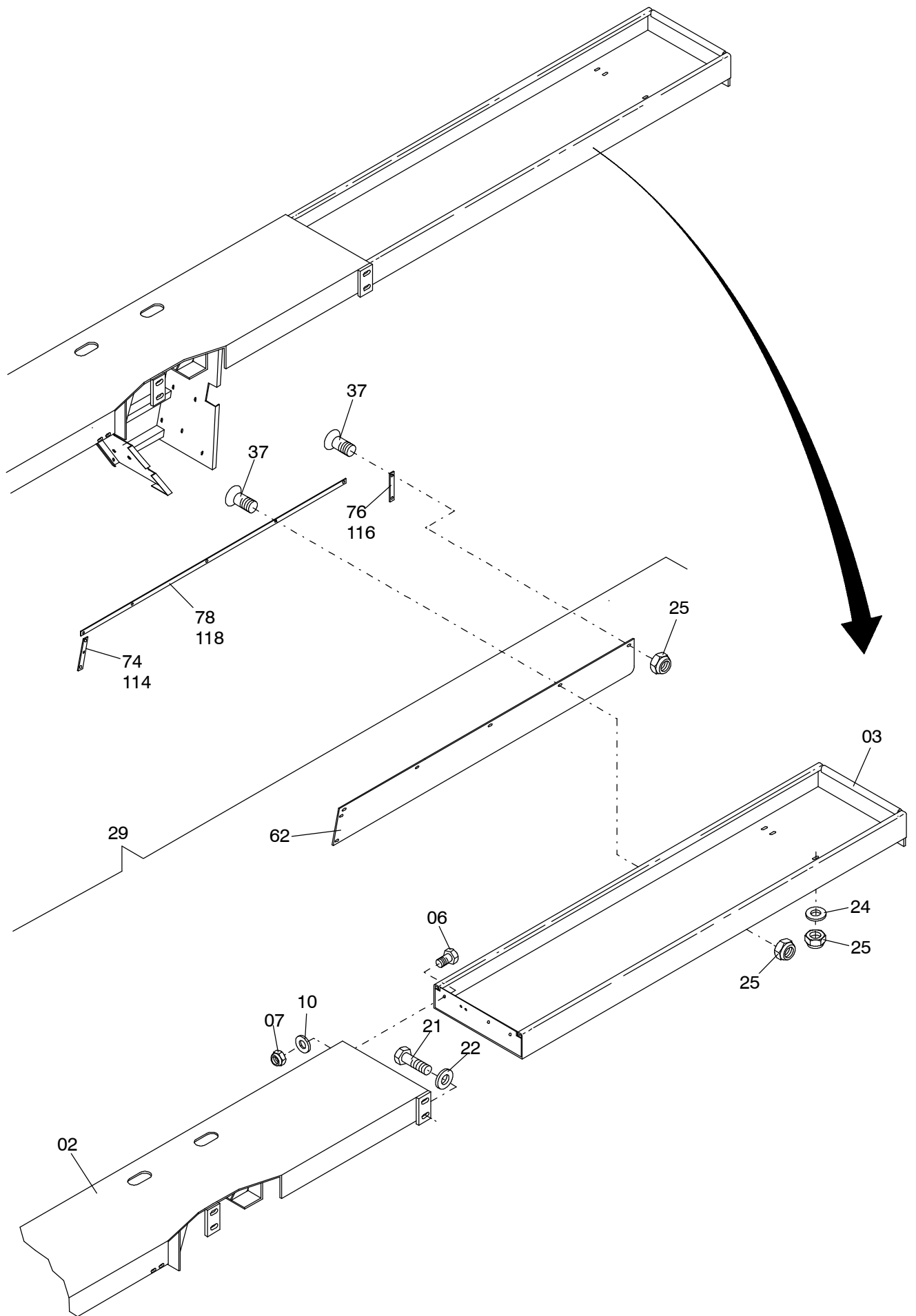


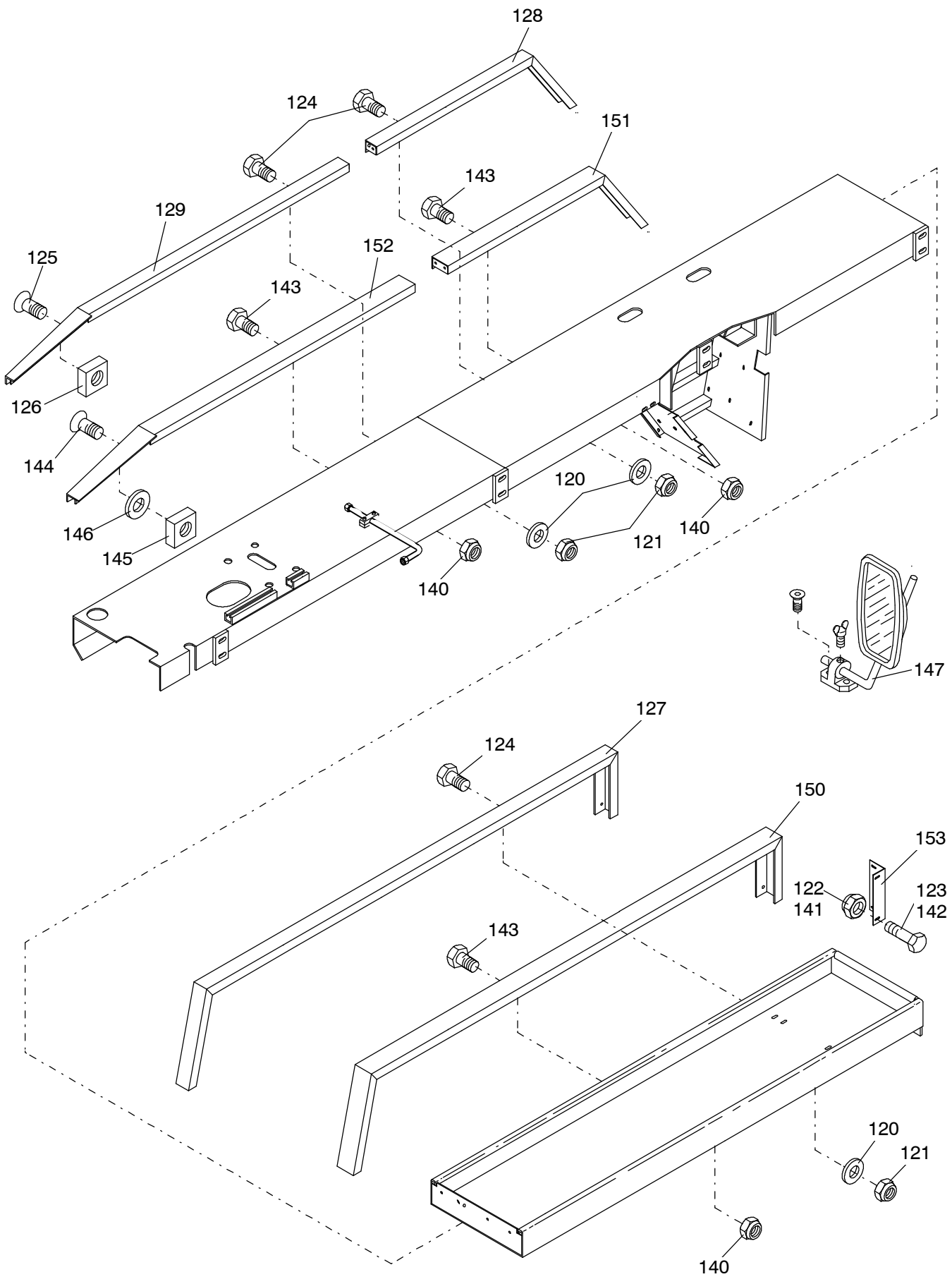
908-1001a

Seite/Page 1 / 7



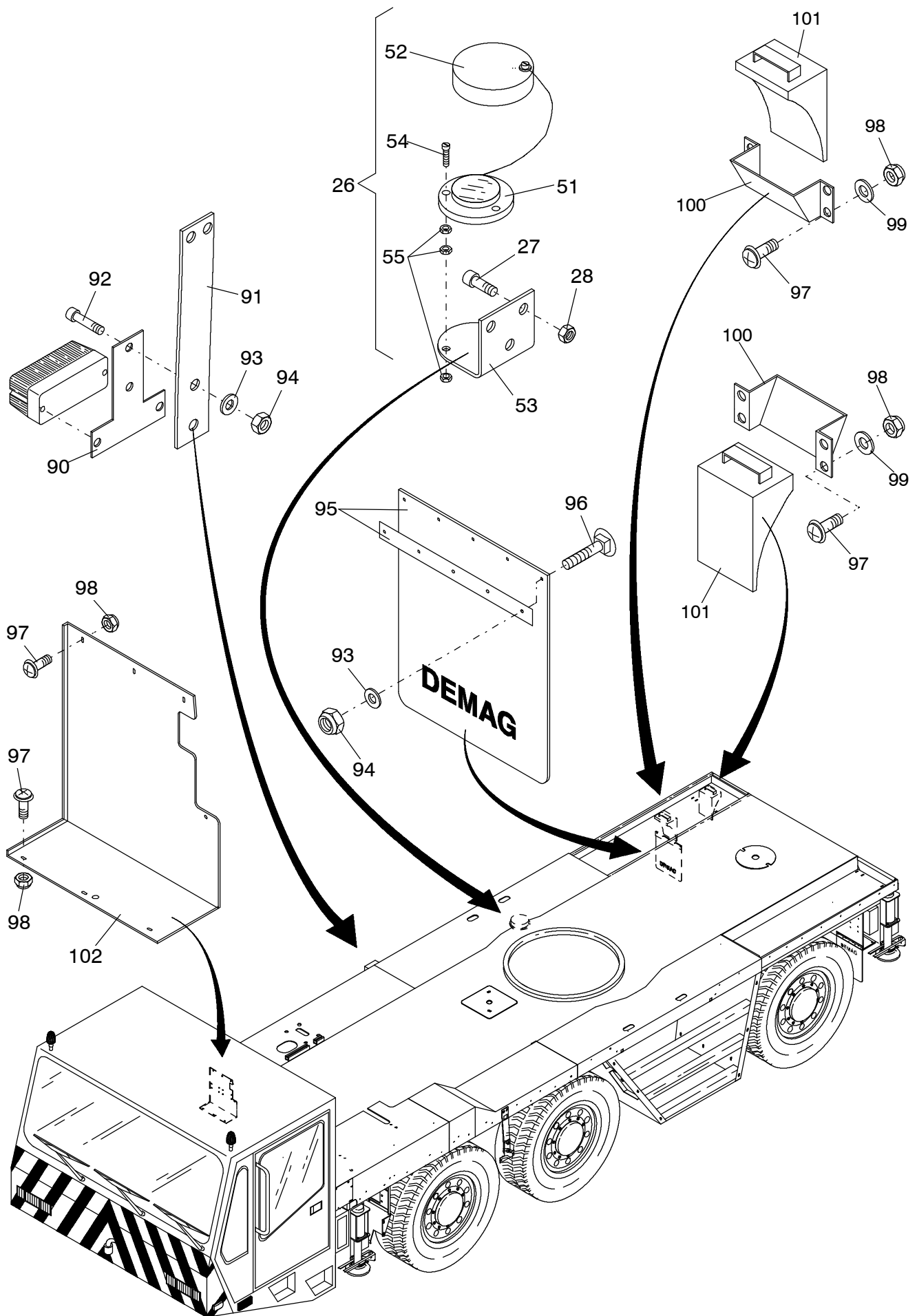
908-1001a

Seite/Page 2 / 7



908-1001a

Seite/Page 3 / 7



908-1001a

Seite/Page 4 / 7

Bild-Nr Fig Fig Fig Bild nr	ET-Nr Part-No No. de Piece No. de Pieza Detalj nr	Stückzahl Qty Qte Ctd Qta Antal		Gegenstand Description Designation Descripcion Designazione Benaemning
01	542 559 40	1	Abdeckung	Cover
02	542 558 40	1	Abdeckung	Cover
03	542 557 40	1	Abdeckung	Cover
04	543 236 40	1	Schutzblech	Guard plate
05	543 237 40	1	Schutzblech	Guard plate
06	509 830 98	28	Schraube	Bolt
07	510 183 98	28	Mutter	Nut
08	*	nB	Kantenschutz 400mm	Header
-	208 851 40	1	Terophon	Terophon
10	510 494 98	16	Scheibe	Washer
11	543 235 40	1	Trittstufe	Step
12	547 352 40	1	Winkel	Angle
13	547 353 40	1	Winkel	Angle
21	509 833 98	12	Schraube	Bolt
22	510 495 98	12	Scheibe	Washer
23	509 383 98	4	Schraube	Bolt
24	510 321 98	4	Scheibe	Washer
25	509 870 98	24	Mutter	Nut
26	542 657 40	1	Geradstellungsanzeige kpl. Bild-Nr.: 51-55	Box level, assy. fig.-no.: 51-55
27	509 774 98	3	Schraube	Screw
28	509 861 98	3	Mutter	Nut
29	614 105 40	1	Schürze kpl. Bild-Nr.: 61+62	Protection cover, assy. fig.-no.: 61+62
30	592 169 40	7	Gewindeplatte	Thread plate
31	510 466 98	7	Schraube	Bolt
32	510 176 98	6	Klemmhälftenpaar	Pair of half clamps
33	509 777 98	12	Schraube	Screw
34	504 030 98	12	Mutter	Nut
35	509 878 98	12	Scheibe	Washer
36	*	nB	Kantenschutz 2000mm	Header
-	056 290 40	25	Kabelband	Cable strap
-	056 292 40	15	Kabelband	Cable strap
37	511 260 98	20	Schraube	Bolt
38	543 724 40	1	Rohrleitung	Pipe assy.
51	099 423 40	1	Dosenlibelle	Box level
52	455 439 40	1	Schutzkappe	Protection cap
53	542 656 40	1	Libellenhalter	Retainer
54	509 803 98	3	Schraube	Screw
55	509 859 98	9	Mutter	Nut
61	542 725 40	1	Schürze	Protection cover

**Verkleidungsteile rechts
Covering R.H.**

908-1001a

Seite/Page 5 / 7

Bild-Nr Fig Fig Fig Fig Bild nr	ET-Nr Part-No No. de Piece No. de Pieza No. del Pezzo Detalj nr	Stückzahl Qty Qte Ctd Qta Antal		Gegenstand Description Designation Descripcion Designazione Benaeming
62	542 732 40	1	Schürze	Protection cover
71	543 280 40	1	Leiste bei 14" Bereifung	Strip at 14" wheels
72	543 278 40	1	Leiste bei 14" Bereifung	Strip at 14" wheels
73	543 249 40	1	Leiste bei 14" Bereifung	Strip at 14" wheels
74	543 250 40	1	Leiste bei 14" Bereifung	Strip at 14" wheels
75	543 277 40	1	Leiste bei 14" Bereifung	Strip at 14" wheels
76	543 242 40	1	Leiste bei 14" Bereifung	Strip at 14" wheels
77	543 472 40	1	Leiste bei 14" Bereifung	Strip at 14" wheels
78	546 457 40	1	Leiste bei 14" Bereifung	Strip at 14" wheels
81	543 281 40	2	Bürstenleiste	Brush strip
82	510 341 98	6	Schraube	Screw
83	509 870 98	6	Mutter	Nut
84	510 321 98	6	Scheibe	Washer
90	545 293 40	1	Halter Rückstrahlerleuchte	Retainer
91	234 351 40	1	Pendelhalter	Pendulum bracket
92	509 778 98	2	Schraube	Screw
93	509 879 98	17	Scheibe	Washer
94	509 869 98	16	Mutter	Nut
95	613 905 40	1	Schmutzfänger	Dirt trap
96	510 207 98	8	Schraube	Screw
97	509 759 98	15	Schraube	Screw
98	509 870 98	23	Mutter	Nut
99	510 321 98	15	Scheibe	Washer
100	243 648 40	2	Unterlegkeilhalter	Retaining device for chock
101	243 649 40	2	Unterlegkeil	Chock
102	547 349 40	1	Schutzblech	Guard plate
			Leiste bei 16" und 20.5" Bereifung	Strip at 16" and 20.5" wheels
111	543 279 40	1	Leiste	Strip
112	543 278 40	1	Leiste	Strip
113	543 249 40	1	Leiste	Strip
114	543 250 40	1	Leiste	Strip
115	543 277 40	1	Leiste	Strip
116	543 242 40	1	Leiste	Strip
117	543 472 40	1	Leiste	Strip
118	546 457 40	1	Leiste	Strip
			Zusatzteile Verbreiterung 16" Additional parts widening 16"	
120	510 341 98	20	Schraube	Screw
121	509 870 98	21	Mutter	Nut
122	510 183 98	2	Mutter	Nut
123	509 830 98	2	Schraube	Screw

**Verkleidungsteile rechts
Covering R.H.**

908-1001a

Seite/Page 6 / 7

Bild-Nr Fig Fig Fig Bild nr	ET-Nr Part-No No. de Piece No. de Pieza No. del Pezzo Detalj nr	Stückzahl Qty Qte Ctd Qta Antal		Gegenstand Description Designation Descripcion Designazione Benaemning
124	509 940 98	21	Schraube	Screw
125	509 818 98	4	Schraube	Screw
126	592 169 40	4	Gewindeplatte	Thread plate
127	543 255 40	1	Abdeckungsverbreiterung	Cover widening
128	543 243 40	1	Abdeckungsverbreiterung	Cover widening
129	542 736 40	1	Abdeckungsverbreiterung	Cover widening
Zusatzteile Verbreiterung 20" Additional parts widening 20"				
140	509 870 98	21	Mutter	Nut
141	510 183 98	2	Mutter	Nut
142	509 830 98	2	Schraube	Screw
143	509 940 98	21	Schraube	Screw
144	509 818 98	7	Schraube	Screw
145	592 169 40	7	Gewindeplatte	Thread plate
146	510 321 98	7	Scheibe	Washer
147	634 685 40	1	Spiegelhalter	Mirror bracket
150	546 815 40	1	Abdeckungsverbreiterung	Cover widening
151	546 816 40	1	Abdeckungsverbreiterung	Cover widening
152	546 817 40	1	Abdeckungsverbreiterung	Cover widening
153	546 818 40	1	Frontblech	Plate
			Kundenwunsch: Kurbel für Handwinde	Optional equipment: Crank for hand winch
200	615 383 40	1	Kurbel kpl. Bild-Nr.: 201-206	Crank assy. fig-no.: 201-206
201	589 176 40	1	Kurbel	Crank
202	180 425 40	2	Verschuß	Lock
203	589 182 40	2	Befestigungsplatte	Mounting plate
204	511 092 98	4	Schraube	Screw
205	340 461 99	4	Scheibe	Washer
206	509 860 98	4	Mutter	Nut
			* Meterware, bei Bestellung Länge angeben	* Bulk ware, state length required
*	167 693 40	-	Kantenschutz (Bild-Nr.: 08)	Header (fig-no.: 08)
*	604 197 40	-	Kantenschutz (Bild-Nr.: 36)	Header (fig-no.: 36)

**Verkleidungsteile rechts
Covering R.H.**

908-1001a

Seite/Page 7 / 7