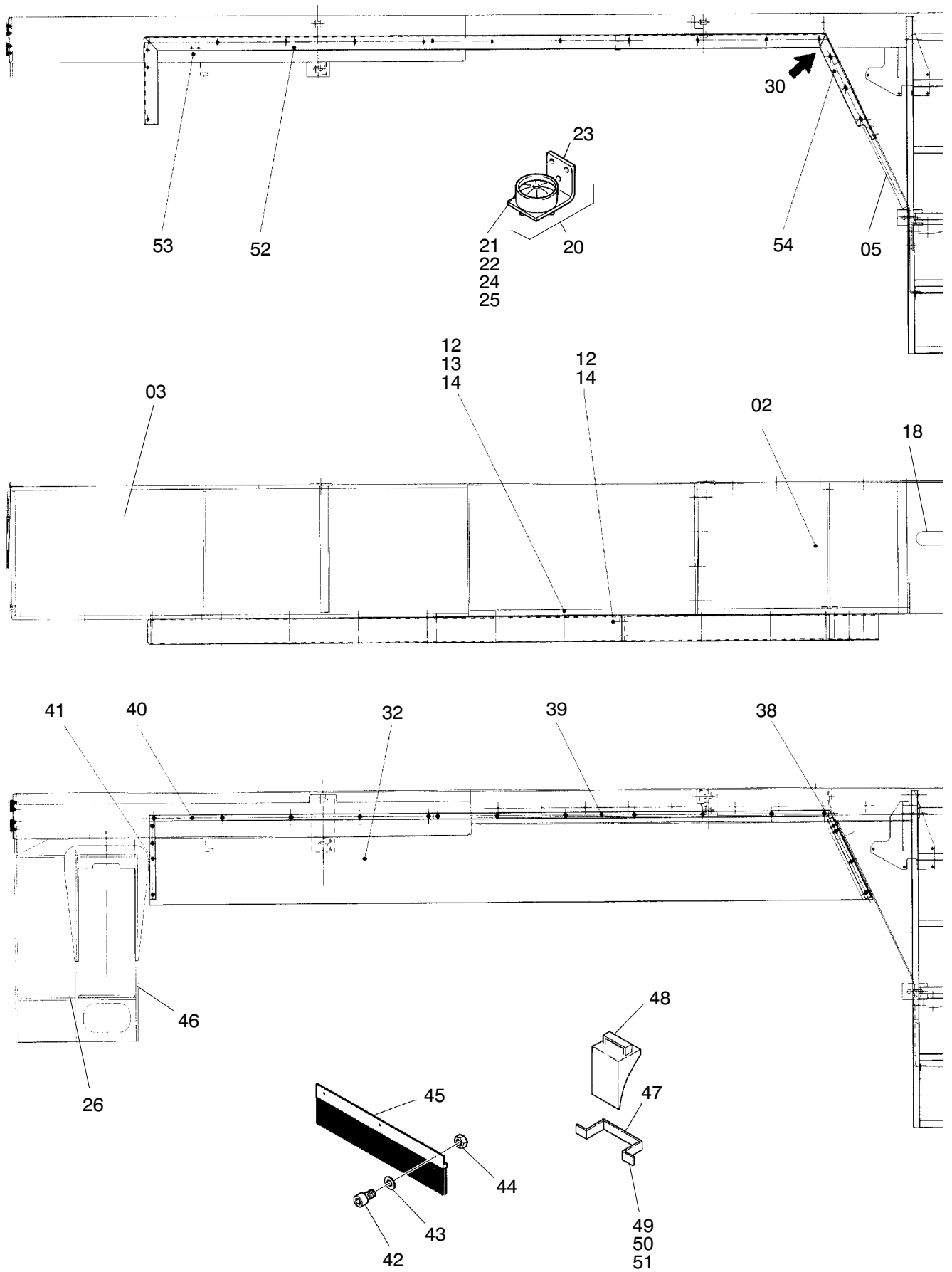


**909-1001**

Seite/Page 1 / 4



**909-1001**

Seite/Page 2 / 4

Bild-Nr Fig Fig Fig Fig Bild nr	ET-Nr Part-No No. de Piece No. de Pieza No. del Pezzo Detalj nr	Stückzahl Qty Qte Ctd Qta Antal		Gegenstand Description Designation Descripcion Designazione Benaemning
00	546 392 40	1	Verkleidung, kpl. 14" /16"	Covering, assy. 14" /16"
01	546 795 40	1	Abdeckung vorne	Cover front
02	546 224 40	1	Abdeckung mitte	Cover center
03	546 223 40	1	Abdeckung hinten	Cover rear
04	546 225 40	1	Kotflügel vorne	Fender front
05	546 227 40	1	Kotflügel hinten	Fender rear
06	546 234 40	1	Stütze	Support
07	546 222 40	1	Bodenblech	Bottom plate
08	546 237 40	1	Leiter	Ladder
09	546 238 40	1	Halter	Retainer
10	546 792 40	1	Ablage	Support
11	545 243 40	1	Werkzeugkiste, kpl.	Tool box
12	510 321 98	113	Scheibe	Disc
13	509 870 98	91	Mutter	Nut
14	509 830 98	28	Schraube	Bolt
15	510 494 98	23	Scheibe	Disc
16	510 183 98	31	Mutter	Nut
17	509 940 98	18	Schraube	Bolt
18	*	2	Kantenschutz 400mm	Header
19	546 228 40	1	Konsole mit Spannband	Console
20	542 657 40	1	Geradstellungsanzeige kpl. Bild-Nr. 21-25	Box level assy. fig.-nos: 21-25
21	099 423 40	1	Dosenlibelle	Box level
22	455 439 40	1	Schutzkappe	Protection cap
23	542 656 40	1	Libellenhalter	Retainer
24	509 803 98	3	Schraube	Bolt
25	509 859 98	9	Mutter	Nut
26	509 759 98	16	Schraube	Bolt
27	510 109 98	2	Mutter	Nut
28	510 495 98	2	Scheibe	Disc
29	509 833 98	12	Schraube	Bolt
30	543 281 40	2	Bürstenleiste	Brush strip
31	546 221 40	1	Schutzblech	Guard plate
32	546 437 40	1	Gummischürze hinten	Protection cover rear
33	546 359 40	1	Gummischürze vorne	Protection cover front
34	511 260 98	38	Schraube	Bolt
35	546 339 40	1	Leiste 410mm	Strip
36	546 363 40	1	Leiste 1070mm	Strip
37	546 345 40	1	Leiste 900mm	Strip
38	546 342 40	2	Leiste 385mm	Strip
39	546 344 40	1	Leiste 1730mm	Strip

**Verkleidungsteile rechts  
Covering R. H.**

**909-1001**

Seite/Page 3 / 4

Bild-Nr Fig Fig Fig Fig Bild nr	ET-Nr Part-No No. de Piece No. de Pieza No. del Pezzo Detalj nr	Stückzahl Qty Qte Ctd Qta Antal		Gegenstand Description Designation Descripcion Designazione Benaemning
40	546 346 40	2	Leiste 1240mm	Strip
41	546 598 40	1	Leiste 340mm	Strip
42	510 207 98	4	Schraube	Bolt
43	340 506 99	8	Scheibe	Disc
44	509 869 98	8	Mutter	Nut
45	234 225 40	1	Schmutzfänger	Dirt trap
46	546 542 40	1	Schutzblech	Guard plate
47	243 649 40	2	Unterlegkeil	Chock
48	243 648 40	1	Unterlegkeilhalter	Retaining device for chock
49	509 759 98	4	Schraube	Bolt
50	510 321 98	4	Scheibe	Disc
51	509 870 98	4	Mutter	Nut
			<b>Zusatzteile</b>	<b>Additional parts</b>
			<b>Verbreiterung 20,5"</b>	<b>widening 20,5"</b>
52	546 833 40	1	Abdeckungsverbreiterung	Cover widening
53	546 834 40	1	Lasche	Shackle
54	546 835 40	2	Abdeckungsverbreiterung	Cover widening
55	546 836 40	1	Abdeckungsverbreiterung	Cover widening
56	546 838 40	1	Abdeckblech	Cover plate
-	634 685 40	1	Spiegelhalter	Mirror bracket
-	545 273 40	1	Warntafel	Warning plate
			* Meterware, bei Bestellung Länge angeben	* Bulk ware, state length required
*	167 693 40	-	Kantenschutz 400mm	Header

**Verkleidungsteile rechts**  
**Covering R. H.**

**909-1001**

Seite/Page 4 / 4