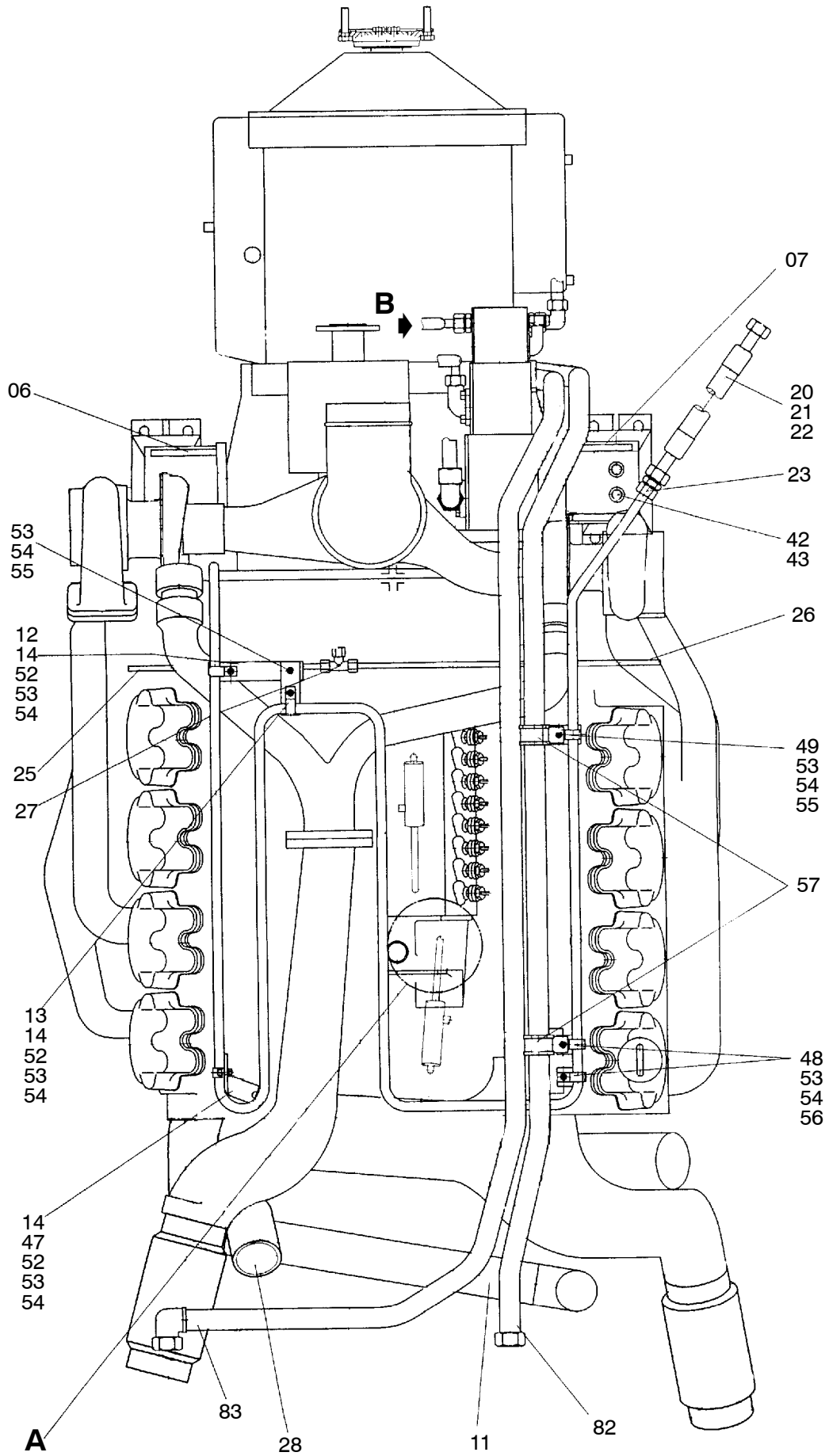


909-1211

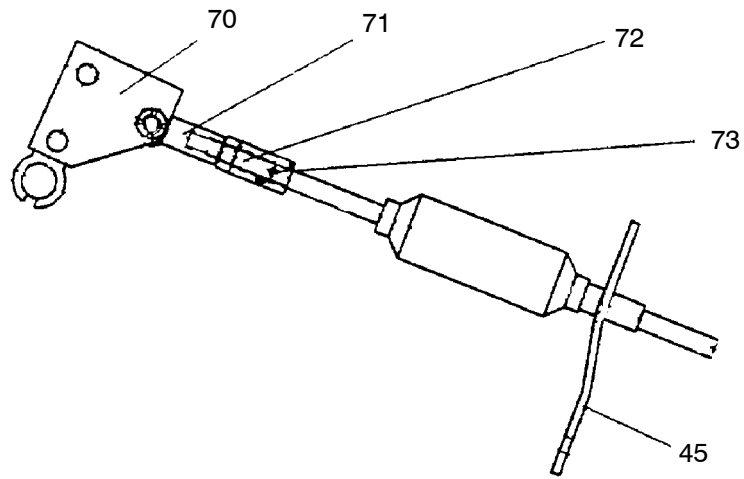
Seite/Page 1 / 5



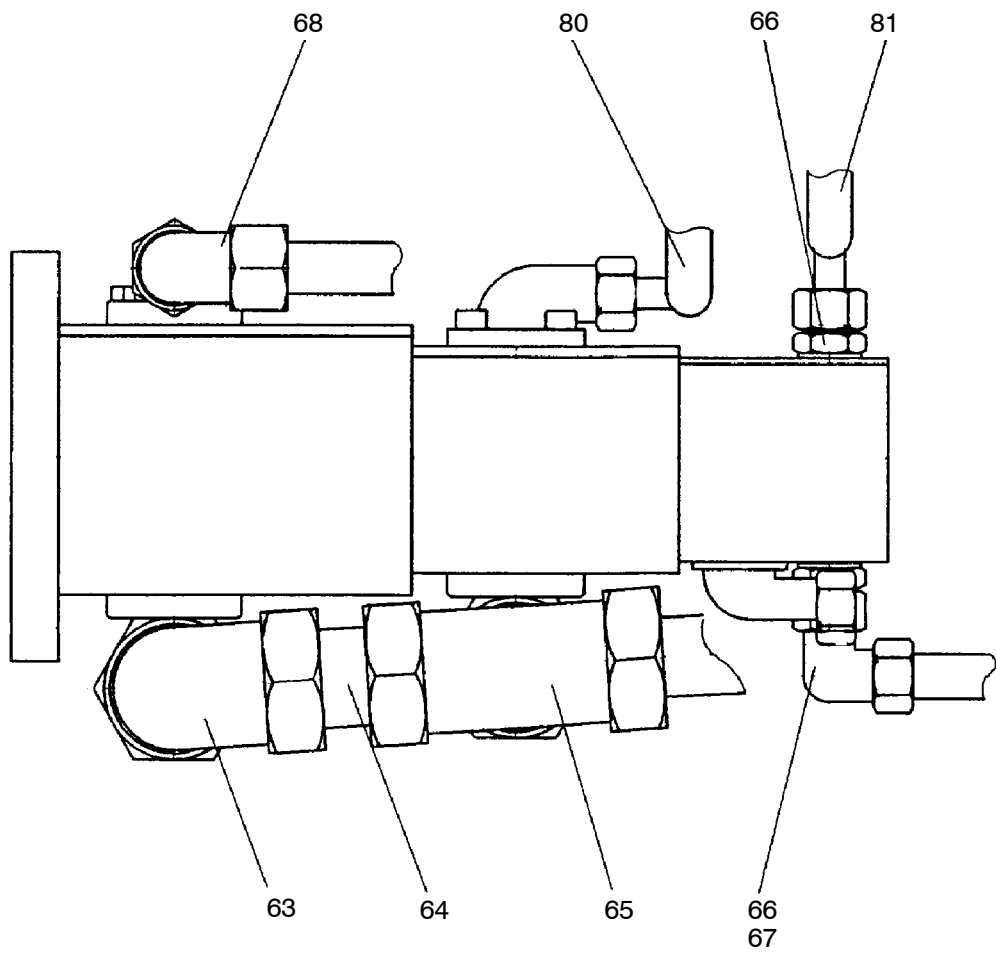
909-1211

Seite/Page 2 / 5

A



B



909-1211

Seite/Page 3 / 5

Bild-Nr Fig Fig Fig Fig Bild nr	ET-Nr Part-No No. de Piece No. de Pieza No. del Pezzo Detalj nr	Stückzahl Qty Qte Ctd Qta Antal		Gegenstand Description Designation Descripcion Designazione Benaeming
01	604 216 40	1	Dieselmotor	Engine
02	-	1	Getriebe EL-Blatt 90-3055	Gearbox see page 90-3055
03	604 921 40	1	Zahnradpumpe (Lenkung und Kühlung)	Gear pump (Steering and cooling)
-	999 070	2	Dichtsatz zu Bild-Nr. 03	Seal kit to fig-no. 03
-	964 678	1	Dichtsatz zu Bild-Nr. 03	Seal kit to fig-no. 03
-	431 203 73	3	Wellendichtring zu Bild-Nr. 03	Shaft seal to fig-no. 03
-	972 184	2	O-Ring zu Bild-Nr. 03	O-ring to fig-no. 03
05	621 029 40	2	Metallgummipuffer	Silent block
06	546 209 40	1	Getriebekonsole rechts	Gearbox bracket r.h.
07	546 208 40	1	Getriebekonsole links	Gearbox bracket l.h.
08	-	1	siehe EL-Blatt "Drehzahlverstellung"	see page "speed control"
10	551 157 40	2	Ladeluft-Schlauch	Hose
11	546 172 40	1	Rohrleitung	Pipe assy.
12	544 638 40	1	Halter	Retainer
13	544 637 40	1	Halter	Retainer
14	003 286 98	6	Schelle	Clamp
-	542 217 40	1	Halter Stopkabel	Retainer shut-off cable
-	542 218 40	1	Klemmnippel	Clamping nipple
-	509 882 98	1	Splint	Cotter pin
20	192 147 40	1	Schlauchleitung 450mm	Hose
21	510 016 98	2	Überwurfmutter	Union nut
22	371 243 99	2	Schneidring	Olive
23	604 499 40	1	Verschraubung	Union
24	270 432 40	1	Schlauch	Hose
25	546 736 40	1	Rohrleitung kpl.	Pipe assy.
26	546 737 40	1	Rohrleitung kpl.	Pipe assy.
27	509 501 98	2	Verschraubung	Union
28	*	2	Kühlerschlauch DN 65	Radiator hose
29	*	2	Kühlerschlauch DN 32	Radiator hose
30	*	2	Kühlerschlauch DN 22	Radiator hose
31	*	2	Kühlerschlauch DN 18	Radiator hose
32	*	2	Kühlerschlauch DN 12	Radiator hose
-	388 017 40	4	Schelle	Clamp
-	287 610 40	3	Schelle	Clamp
-	287 609 40	2	Schelle	Clamp
-	295 442 40	2	Schelle	Clamp
-	287 608 40	6	Schelle	Clamp
38	510 208 98	12	Schraube	Bolt

**Motor, Getriebe und Kühlleitungen(Kompressor)
Engine, Gearbox and Cooler Lines(Compressor)**

909-1211

Seite/Page 4 / 5

Bild-Nr Fig Fig Fig Fig Bild nr	ET-Nr Part-No No. de Piece No. de Pieza No. del Pezzo Detalj nr	Stückzahl Qty Qte Ctd Qta Antal		Gegenstand Description Designation Descripcion Designazione Benaemning
39	510 494 98	12	Scheibe	Washer
40	510 209 98	2	Schraube	Bolt
41	509 814 98	12	Schraube	Bolt
42	510 495 98	16	Scheibe	Washer
43	509 816 98	4	Schraube	Screw
-	546 735 40	1	Rohrleitung ø15 kpl.	Pipe assy.
45	547 634 40	1	Halter Zugkabel	Retainer cable
46	546 739 40	1	Halter Lastgeber	Retainer load transmitter
47	546 742 40	1	Halter	Retainer
48	546 708 40	1	Halter	Retainer
49	546 709 40	1	Halter	Retainer
52	509 774 98	3	Schraube	Bolt
53	509 869 98	7	Mutter	Nut
54	340 506 99	8	Scheibe	Washer
55	510 523 98	2	Schraube	Bolt
56	510 080 98	2	Schraube	Bolt
57	504 072 98	2	Schelle	Clamp
-	174 411 40	20	Kabelbinder	Cable strap
63	551 402 40	1	Verschraubung	Union
64	546 826 40	1	Rohrleitung kpl.	Pipe assy.
65	621 009 40	1	Verschraubung	Union
66	551 279 40	2	Verschraubung	Union
67	509 545 98	1	Verschraubung	Union
68	510 333 98	1	Verschraubung	Union
70	547 635 40	1	Blech Lastgeber	Sheet load transmitter
71	300 257 99	1	Winkelgelenk	Angle joint
72	547 395 40	1	Verbindungselement	Joint element
73	342 037 99	1	Splint	Cotter pin
-	634 733 40	1	Riemenscheibe	Pulley
80	547 713 40	1	Schlauchleitung	Hose assy.
81	587 181 40	1	Schlauchleitung	Hose assy.
82	547 636 40	1	Schlauchleitung	Hose assy.
83	547 637 40	1	Schlauchleitung	Hose assy.
			* Meterware, bei Bestellung Länge angeben	* Bulk ware, state length required
*	244 657 40	-	Kühlerschlauch DN 12	Radiator hose
*	295 664 40	-	Kühlerschlauch DN 18	Radiator hose
*	244 878 40	-	Kühlerschlauch DN 22	Radiator hose
*	244 516 40	-	Kühlerschlauch DN 32	Radiator hose
*	244 979 40	-	Kühlerschlauch DN 65	Radiator hose