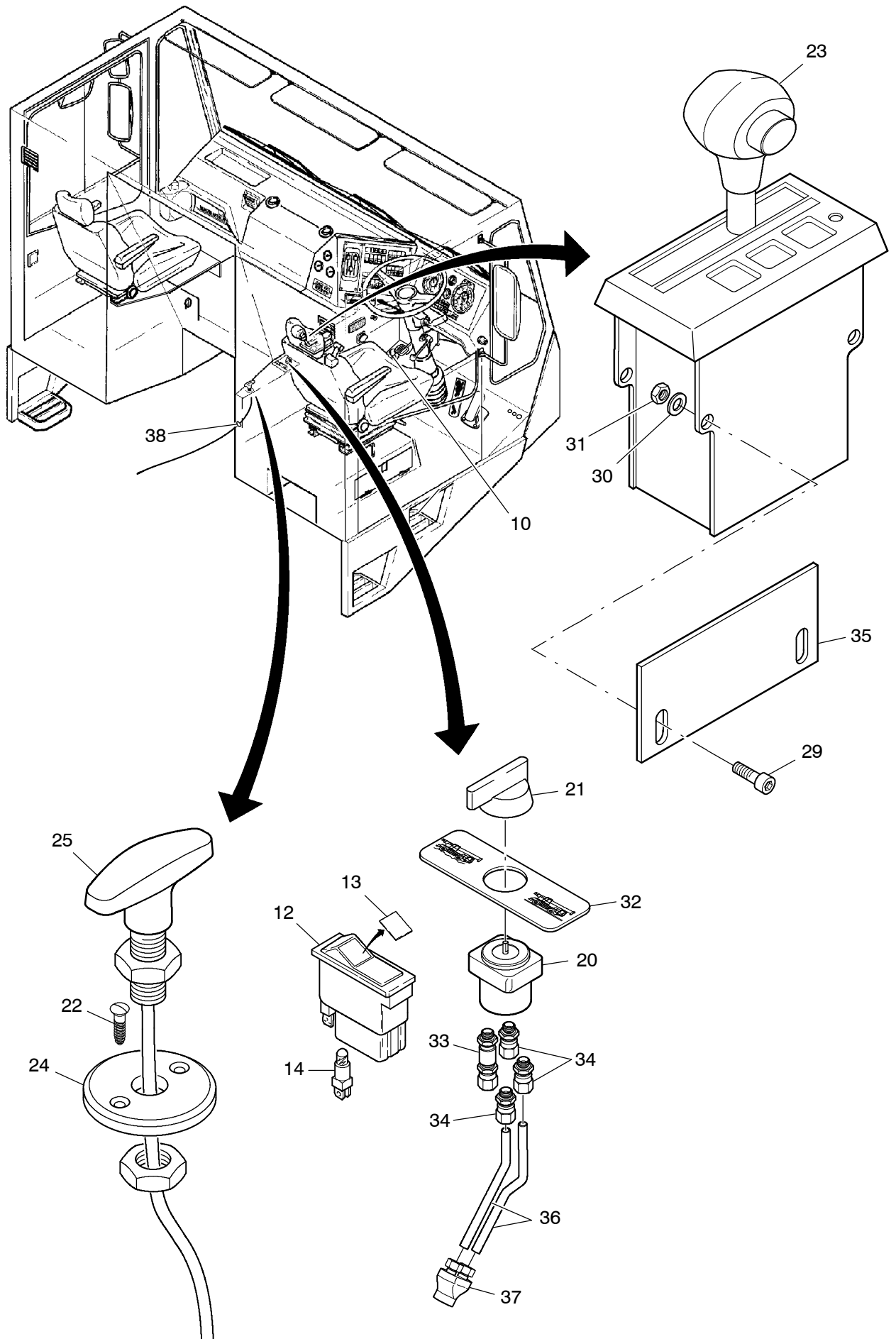


**909-1911**

Seite/Page 1 / 4



**909-1911**

Seite/Page 2 / 4

Bild-Nr Fig Fig Fig Fig Bild nr	ET-Nr Part-No No. de Piece No. de Pieza No. del Pezzo Detalj nr	Stückzahl Qty Qte Ctd Qta Antal		Gegenstand Description Designation Descripcion Designazione Benaeming
01	546 759 40	1	Gaspedal kpl. Bild-Nr.: 51-54	Accelerator pedal assy. fig-nos.: 51-54
02	509 777 98	4	Schraube	Screw
03	509 869 98	8	Mutter	Nut
04	340 506 99	4	Scheibe	Washer
05	542 294 40	1	Fußbremsventil kpl. Bild-Nr.: 61-70	Brake valve assy. fig-nos.: 61-70
06	509 788 98	3	Schraube	Screw
07	510 321 98	3	Scheibe	Washer
08	509 870 98	3	Mutter	Nut
09	542 295 40	1	Handbremsventil kpl. Bild-Nr.: 81-89	Hand brake valve assy. fig-nos.: 81-89
10	551 403 40	1	Fußtaster mit Halteplatte	Foot operated switch
11	509 778 98	4	Schraube	Screw
12	551 038 40	1	Tastenkippschalter	Push-toggle switch
13	515 398 40	1	Symbol für Schalter	Symbol for switch
14	979 378 73	1	Glühbirne	Bulb
20	543 248 40	1	Wegeventil	Directional spool valve
21	592 084 40	1	Drehschalter	Turn switch
22	500 890 98	2	Blechschrabe	Tapping screw
23	621 744 40	1	Fahrschalter	Drive switch
24	542 339 40	1	Scheibe	Washer
25	543 374 40	1	Stopkabel mit Griff 3000 mm	Shut-off cable with handle
28	621 745 40	1	Relaisbox	Relay box
29	510 523 98	7	Schraube	Bolt
30	340 506 99	14	Scheibe	Washer
31	509 869 98	7	Mutter	Nut
32	546 779 40	1	Schild	Label
33	592 081 40	1	Verschraubung mit Adapter	Union with adapter
34	592 083 40	3	Stutzen	Socket
35	546 718 40	1	Halter	Retainer
36	*	2	Kunststoffrohrleitung 70mm	Plastic pipe
37	592 082 40	1	Stutzen	Socket
38	576 053 40	1	Durchführungstülle	Spout
51	244 651 40	1	Fußpedal	Pedal
52	244 652 40	1	Schutzhülle	Protective hose
53	244 653 40	1	Handgasverstellung	Throttle hand lever
54	433 758 40	1	Gaszug 4500mm	Accelerator cable
61	635 279 40	1	Motorwagen Bremsventil	Brake valve
62	634 425 40	1	Geräuschkämpfer	Noise absorber
63	509 850 98	2	Verschlußschraube	Plug

**Bedienelemente  
Control Units**

**909-1911**

Seite/Page 3 / 4

Bild-Nr Fig Fig Fig Bild nr	ET-Nr Part-No No. de Piece No. de Pieza No. del Pezzo Detalj nr	Stückzahl Qty Qte Ctd Qta Antal		Gegenstand Description Designation Descripcion Designazione Benaemning
64	192 175 40	2	Dichtung	Seal
65	551 447 40	3	Stutzen	Socket
66	192 183 40	4	Dichtring	Seal ring
67	551 615 40	3	Stutzen	Socket
68	551 609 40	4	Stutzen	Socket
69	224 189 40	1	Bremslichtschalter	Brake light switch
70	542 612 40	2	Kunststoffrohrleitung, kpl.	Plastic pipe, assy.
81	551 249 40	1	Handbremsventil	Hand brake valve
82	551 609 40	3	Stutzen	Socket
83	*	nB	Schlauch 480mm	Hose
84	*	3	Kunststoffrohr 400mm	Plastic pipe
85	192 183 40	3	Dichtring	Seal ring
86	509 916 98	3	Verschraubung	Union
87	509 807 98	6	Überwurfmutter	Union nut
88	007 577 98	6	Hülse	Sleeve
89	159 966 40	6	Klemmring	Clamping ring
102	506 000 98	1	Sicherungsbügel	Safety bow
103	509 775 98	2	Schraube	Bolt
104	509 860 98	2	Mutter	Nut
			* Meterware, bei Bestellung Länge angeben	* Bulk ware, state length required
*	255 367 40	-	Schlauch	Hose
*	501 502 98	-	Kunststoffrohr zu Bild-Nr.: 34	Plastic pipe
*	501 019 98	-	Kunststoffrohr zu Bild-Nr.: 84	Plastic pipe