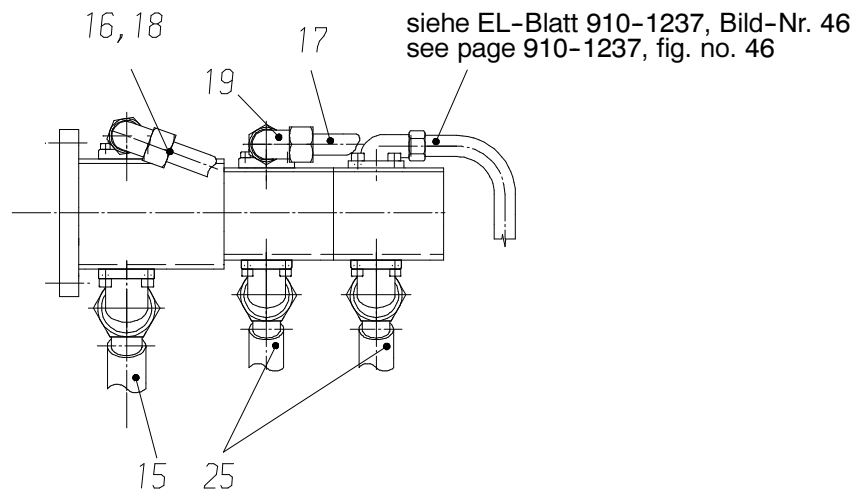
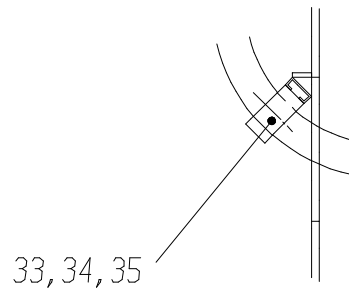
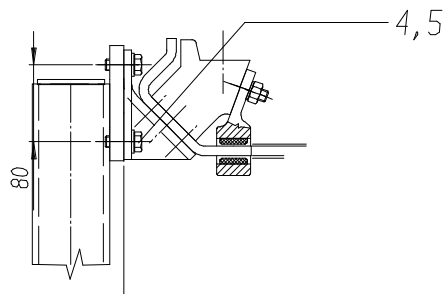


910-1200

Seite/Page 2 / 4



Detail A



Detail B

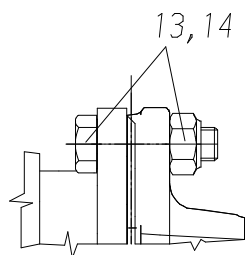


Bild-Nr Fig Fig Fig Fig Bild nr	ET-Nr Part-No No. de Piece No. de Pieza No. del Pezzo Detalj nr	Stückzahl Qty Qte Ctd Qta Antal		Gegenstand Description Designation Descripcion Designazione Benaemning
01	547 551 40	1	s. EL-Blatt "Antrieb"	see page "Drive"
02	613 948 40	1	Gelenkwelle	Joint shaft
04	509 830 98	8	Schraube	Bolt
05	510 494 98	16	Scheibe	Washer
06	511 695 98	8	Schraube	Bolt
07	509 793 98	4	Schraube	Bolt
08	510 314 98	4	Scheibe	Washer
09	510 354 98	1	Schelle	Clamp
10	509 829 98	1	Schraube	Bolt
11	509 846 98	2	Schraube	Bolt
13	511 667 98	4	Schraube	Bolt
14	511 668 98	4	Mutter	Nut
15	544 693 40	1	Schlauchleitung	Hose assy.
16	551 679 40	1	Stutzen	Socket
17	544 692 40	1	Schlauchleitung	Hose assy.
18	544 691 40	1	Schlauchleitung	Hose assy.
19	551 301 40	1	Stutzen	Socket
20	302 663 12	2	Schlauchleitung	Hose assy.
21	234 678 40	2	Schlauchleitung (DN6x400) (zum Kupplungszyylinder am Getriebe)	Hose assy. (to coupling cylinder from Gear box)
22	511 768 98	2	Stutzen	Socket
23	545 320 40	1	Rohr kpl.	Pipe assy.
24	576 150 40	5	Befestigungsschelle	Mounting clip
25	544 587 40	2	Schlauchleitung	Hose assy.
26	510 523 98	1	Schraube	Screw
27	340 506 99	2	Scheibe	Washer
28	509 869 98	1	Mutter	Nut
30	613 851 40	1	Halter	Retainer
31	634 119 40	1	Lagerelement, 2-teilig	Fixing bloc, split
32	510 585 98	2	Scheibe	Washer
33	509 786 98	4	Schraube	Screw
34	504 030 98	4	Mutter	Nut
35	510 182 98	2	Klemmhälftenpaar	Pair of half clamps
36	509 790 98	1	Schraube	Screw
37	510 028 98	2	Scheibe	Washer
38	509 870 98	1	Mutter	Nut

**Antrieb Einbau
Drive arr.**

910-1200

Seite/Page 4 / 4