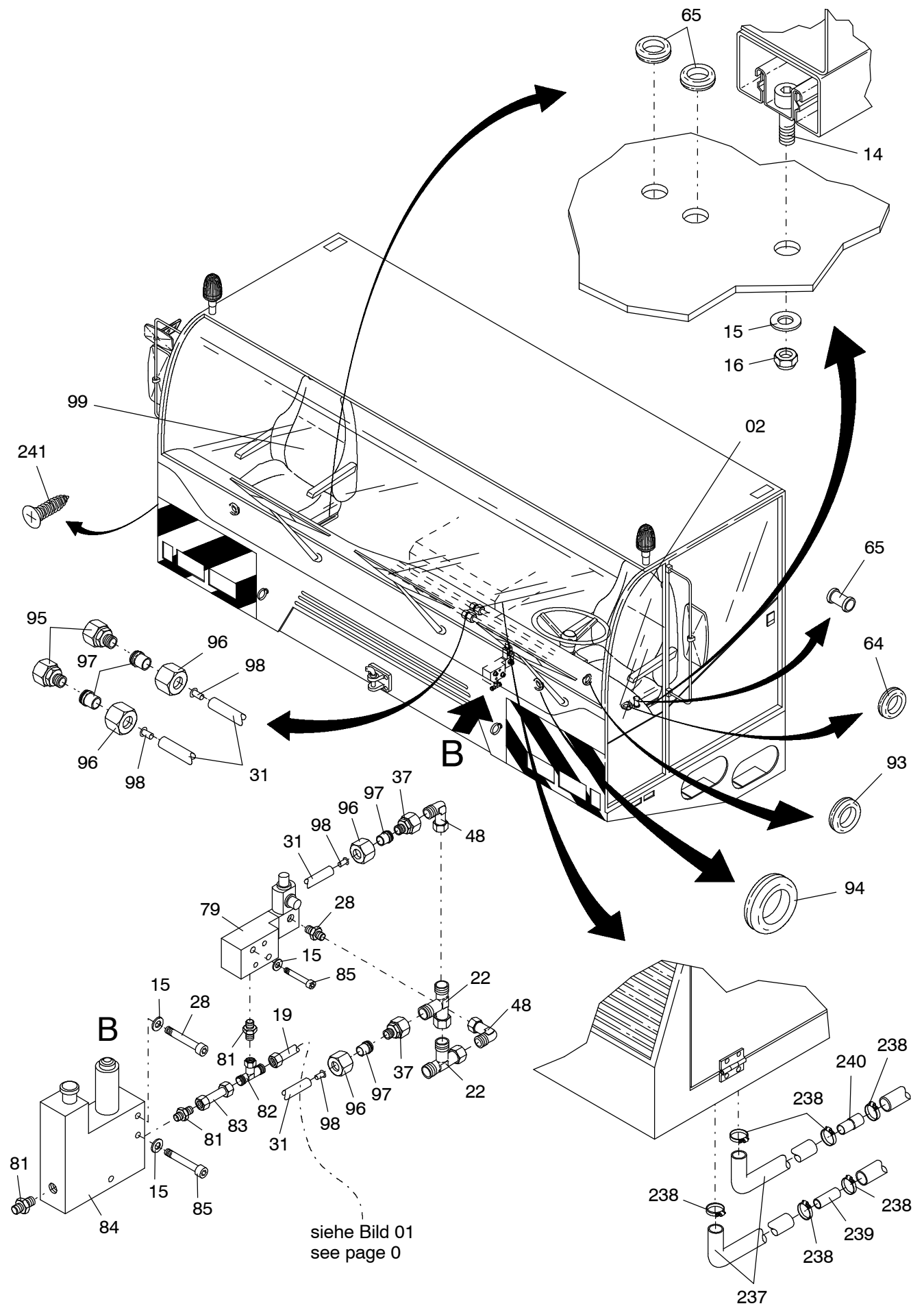


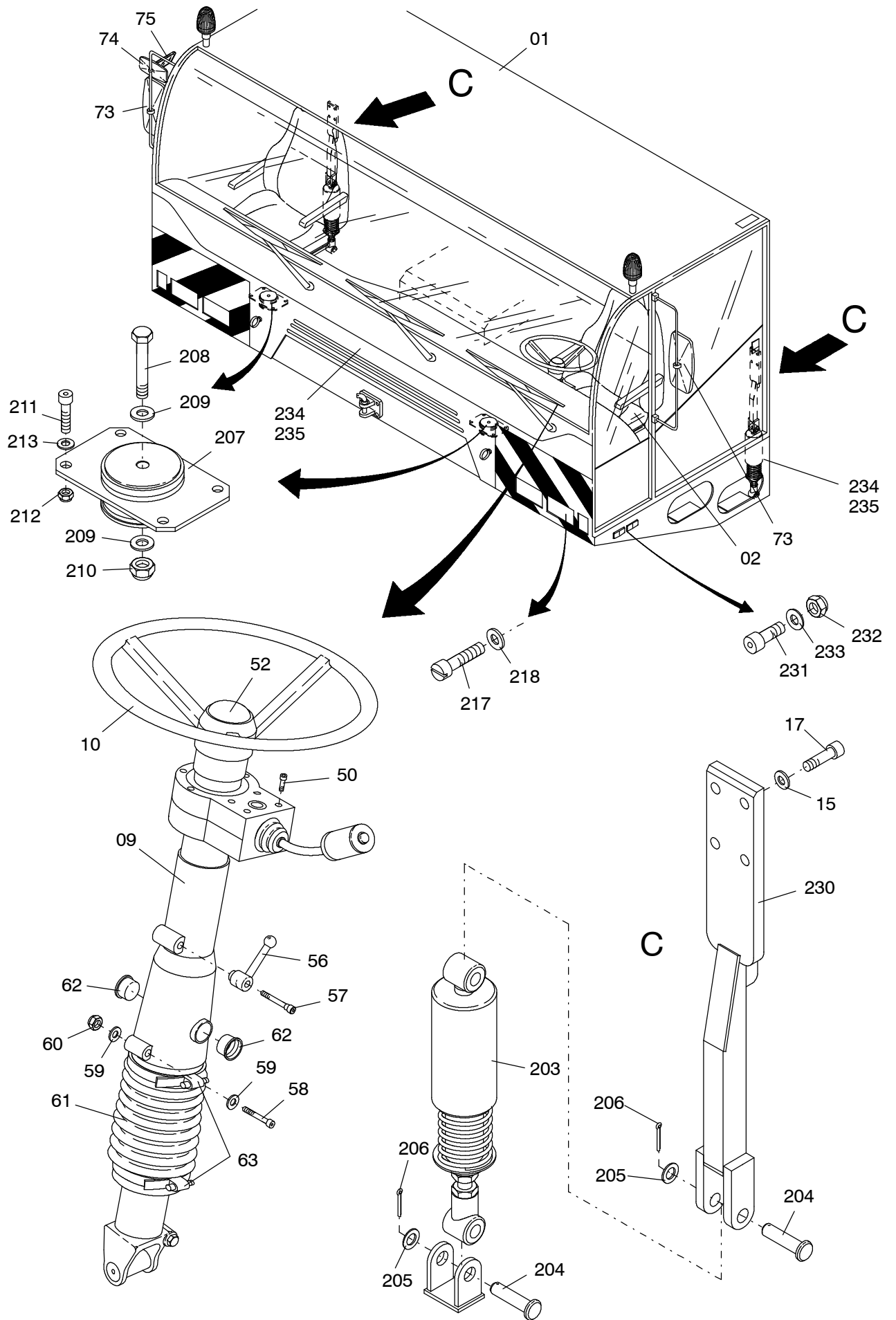
**910-1900e**

Seite/Page 2 / 9



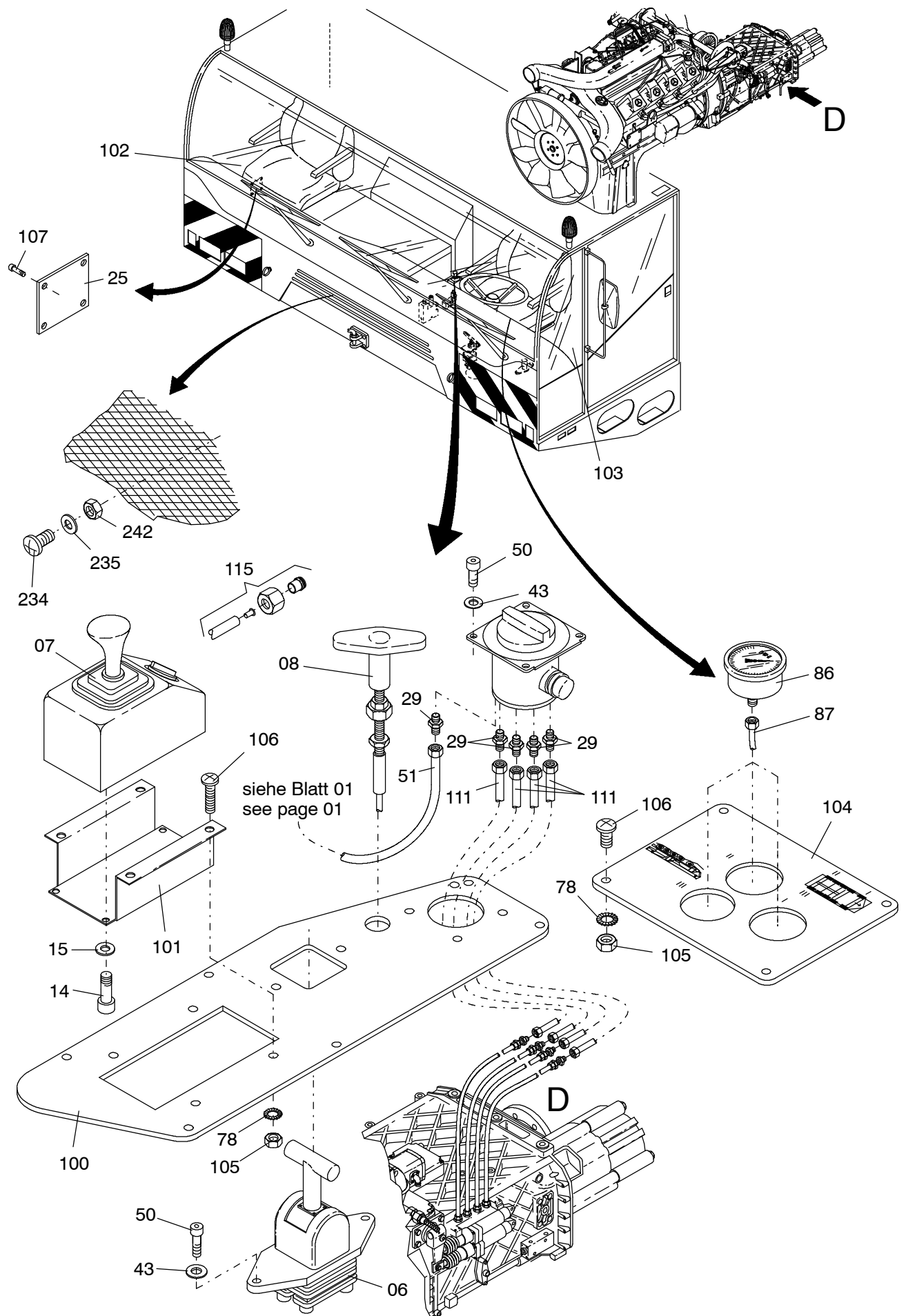
**910-1900e**

Seite/Page 3 / 9



**910-1900e**

Seite/Page 4 / 9



**910-1900e**

Seite/Page 5 / 9

Bild-Nr Fig Fig Fig Fig Bild nr	ET-Nr Part-No No. de Piece No. de Pieza No. del Pezzo Detalj nr	Stückzahl Qty Qte Ctd Qta Antal		Gegenstand Description Designation Descripcion Designazione Benaemning
01	123 050 12	1	Kabine siehe EL-Blatt 993-1069	Cabin see page 993-1069
02	672 883 40	1	Fahrersitz s.EL-Blatt 993-0701	Operators seat see page 993-0701
03	295 441 40	1	Kupplungspedaleinheit siehe EL-Blatt 90-3643a	Clutch pedal unit see page 90-3643a
04	635 279 40	1	Bremsventil	Brake valve
05	551 214 40	1	Fußpedalsystem best. aus Bild 301-305	Foot pedal system consists of page 301-305
06	551 249 40	1	Handbremsventil	Hand brake valve
07	634 180 40	1	Fahrschalter	Drive switch
08	551 344 40	1	Stopkabel	Shut-off cable
09	634 601 40	1	Lenksäule s. EL-Blatt 993-0227	Steering column see page 993-0227
10	551 343 40	1	Lenkrad	Steering wheel
13	000 015 12	1	Ausgleichsbehälter	Expansion tank
14	509 787 98	15	Schraube	Screw
15	510 321 98	29	Scheibe	Washer
16	509 870 98	16	Mutter	Nut
17	509 788 98	6	Schraube	Screw
18	501 019 98	1	Rohr ø 10	Pipe
19	672 233 40	1	Rohr ø 10, kpl.	Pipe assy.
20	509 807 98	1	Überwurfmutter	Union nut
21	509 892 98	1	Butzen	Socket
22	551 447 40	5	Stutzen	Socket
25	119 094 12	1	Blech	Sheet
24	551 619 40	2	Schlauchschelle, ø 5mm	Hose clip, ø 5mm
26	349 894 40	1	Anschlußstück	Adapter
27	264 899 40	1	Zwischenstück	Extension
28	551 616 40	2	Stutzen	Socket
29	576 058 40	5	Stutzen	Socket
30	000 428 12	1	Druckgeber	Pressure transmitter
31	542 612 40	2	Rohr ø 6,kpl.	Pipe ø 6,assy.
32	634 425 40	1	Geräuschdämpfer	Noise absorber
33	509 850 98	2	Verschlußschraube	Screw plug
34	192 175 40	2	Dichtring	Seal ring
35	551 609 40	7	Stutzen	Socket
36	192 183 40	7	Dichtring	Seal ring
37	551 615 40	5	Stutzen	Socket
38	002 266 12	1	Bremslichtschalter	Brake light switch
39	546 119 40	1	Druckschalter	Pressure switch

**Fahrerkabine  
Driver's cab**

**910-1900e**

Seite/Page 6 / 9

Bild-Nr Fig Fig Fig Fig Bild nr	ET-Nr Part-No No. de Piece No. de Pieza No. del Pezzo Detalj nr	Stückzahl Qty Qte Ctd Qta Antal		Gegenstand Description Designation Descripción Designazione Benaemning
40	551 633 40	2	Übergangsstück	Adapter
41	543 986 40	2	Rohr ø 10mm	Pipe ø 10mm
42	509 777 98	3	Schraube	Screw
43	340 506 99	9	Scheibe	Washer
44	509 869 98	4	Mutter	Nut
45	255 367 40	-	Schlauch ø5mm	Hose ø5mm
46	672 571 40	3	Schlauch	Hose
47	509 916 98	3	Wechselventil	Shuttle valve
48	551 444 40	5	Stutzen	Socket
49	510 495 98	3	Scheibe	Washer
50	509 776 98	10	Schraube	Screw
51	546 096 40	1	Rohr ø6mm kpl.	Pipe ø6mm assy.
52	551 248 40	1	Abdeckplatte Lenkrad	Covering plate steering wheel
56	515 932 40	1	Kipp-Klemmhebel	Rocker
57	303 787 99	1	Schraube	Bolt
58	509 812 98	1	Schraube	Bolt
59	510 314 98	2	Scheibe	Washer
60	509 876 98	1	Mutter	Nut
61	515 933 40	1	Faltenbalg	Bellow
62	592 153 40	2	Kegelstopfen	Plug tapered
63	374 933 99	2	Schlauchselle	Hose clamp
64	576 051 40	5	Membrandurchführungstülle	Daiphragm bushing socket
65	576 052 40	4	Kabeldurchführungstülle	Grommet spout
68	510 320 98	4	Scheibe	Washer
69	301 646 12	2	Adapter Fußpedale, SK	Adapter pedals, weldment
70	576 053 40	1	Kabeldurchführungstülle	Grommet spout
71	001 422 12	14	Schraube	Screw
72	576 150 40	1	Befestigungsschelle	Mounting clip
73	551 276 40	2	Spiegel außen	Mirror outer
74	451 259 40	1	Spiegel	Mirror
75	634 039 40	1	Spiegel	Mirror
78	490 943 40	1	Rosette	Fitting
79	634 191 40	1	Schalt signalgeber	Switch signal transmitter
81	551 617 40	3	Stutzen	Socket
82	551 455 40	1	Stutzen	Socket
83	543 267 40	1	Rohr ø 10mm kpl.	Pipe ø 10mm assy.
84	634 190 40	1	Kupplungsventil	Clutch valve
85	514 066 98	4	Schraube	Screw
86	000 810 12	3	Manometer, 0-400 bar	Pressure gauge, 0-400 bar
87	001 779 12	3	Minimeßschlauch	Test hose
88	509 862 98	1	Mutter	Nut

**Fahrerkabine  
Driver's cab**

**910-1900e**

Seite/Page 7 / 9

Bild-Nr Fig Fig Fig Fig Bild nr	ET-Nr Part-No No. de Piece No. de Pieza No. del Pezzo Detalj nr	Stückzahl Qty Qte Ctd Qta Antal		Gegenstand Description Designation Descripcion Designazione Benaemning
89	672 228 40	1	Blech	sheet metal
90	672 231 40	1	Rohr ø 6mm, kpl.	Pipe ø 6mm assy.
91	592 048 40	3	Stutzen	Socket
93	621 225 40	2	Membrandurchführungsstülle	Diaphragm bushing socket
94	621 682 40	2	Membrandurchführungsstülle	Diaphragm bushing socket
95	511 112 98	2	Stutzen	Socket
96	509 805 98	3	Überwurfmutter	Union nut
97	171 288 40	3	Klemmring	Pin
98	007 575 98	3	Hülse	Sleeve
99	672 884 40	1	Fahrersitz siehe EL-Blatt 993-0702	Operator's seat see page 993-0702
100	301 647 12	1	Abdeckung Schaltkonsole	Cover shift console
101	301 648 12	1	Konsole Fahrschalter	Console drive switch
102	672 921 40	1	Bodenmatte, rechts	Floor mat, R.H.
103	301 649 12	1	Bodenmatte, links	Floor mat, L.H.
104	119 076 12	1	Armaturenblech	Instrument panel
105	634 403 40	4	Mutter	Nut
106	507 049 98	1	Schraube	Screw
107	125 266 99	4	Schraube	Screw
108	509 914 98	2	Schraube	Screw
111	614 672 40	4	Rohr ø 6X4700 kpl.	Pipe ø 6X4700 assy.
115	614 673 40	1	Rohr ø 6X4800 kpl.	Pipe ø 6X4800 assy.
203	655 235 40	2	Stoßdämpfer	Shock absorber
204	502 872 98	4	Bolzen	Pin
205	340 644 99	4	Scheibe	Washer
206	509 883 98	4	Splint	Cotter pin
207	243 305 40	2	Gummipuffer	Rubber block support
208	510 239 98	2	Schraube	Bolt
209	510 495 98	4	Scheibe	Washer
210	510 109 98	2	Mutter	Nut
211	509 794 98	8	Schraube	Bolt
212	509 876 98	8	Mutter	Nut
213	510 314 98	8	Scheibe	Washer
217	509 774 98	8	Schraube	Screw
218	340 506 99	8	Scheibe	Washer
230	119 098 12	2	Kabinenlager	Support for Cabin
231	509 914 98	10	Schraube	Screw
232	510 875 98	10	Mutter	Nut
233	340 461 99	12	Scheibe	Washer
234	509 819 98	28	Schraube	Screw
235	510 321 98	30	Scheibe	Washer

**Fahrerkabine  
Driver's cab**

**910-1900e**

Seite/Page 8 / 9

<b>Bild-Nr</b> Fig Fig Fig Fig Bild nr	<b>ET-Nr</b> Part-No No. de Piece No. de Pieza No. del Pezzo Detalj nr	<b>Stückzahl</b> Qty Qte Ctd Qta Antal		<b>Gegenstand</b> Description Designation Descripcion Designazione Benaemning
236	506 000 98	1	Sicherungsbügel	Safety bow
237	490 282 40	2	Winkelschlauch	Elbow Hose
238	295 442 40	6	Schlauchselle ø20-32mm	Hose clamp ø20-32mm
239	604 598 40	1	Verbindungsrohr	Connection tube
240	655 248 40	1	Reduzierstück	Reducer
241	001 516 12	6	Schraube	Screw
242	509 870 98	2	Mutter	Nur
243	509 788 98	8	Schraube	Screw
301	244 651 40	1	Fußpedal	Pedal
302	244 652 40	1	Schutzhülle	Protective hose
303	244 653 40	1	Handgasverstellung	Throttle hand lever
304	576 139 40	1	Gaszug, L= 2700mm	Accelerator cable
305	551 213 40	1	Kugelpfanne	Ball cup
310	663 148 40	1	Stoßquerträger	Bumper