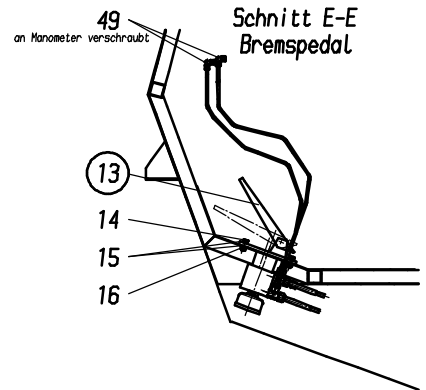
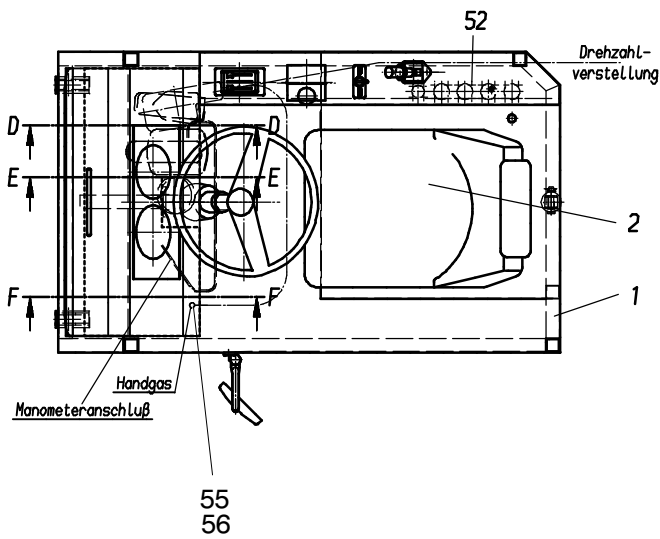
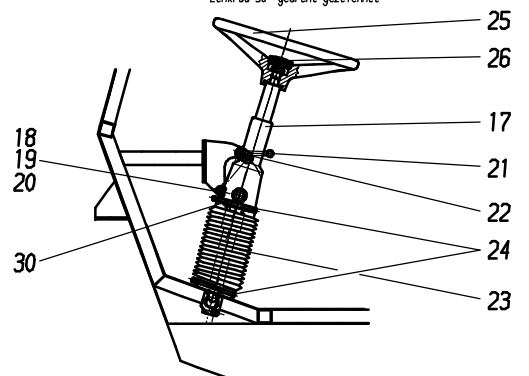


Schnitt A-A



Schnitt E-E
Bremspedal

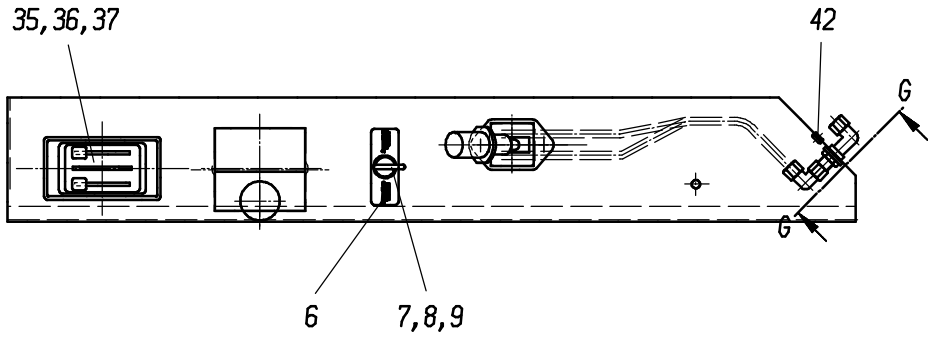
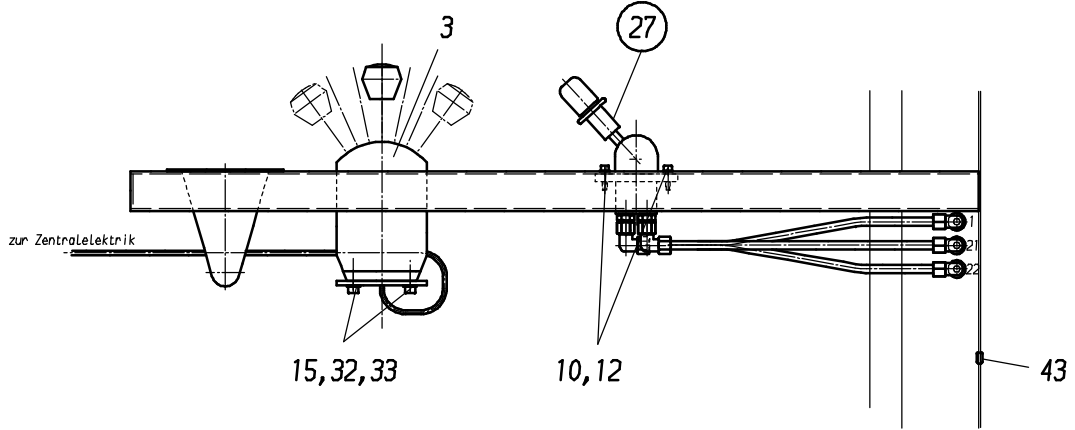
Lenkrad 90° gedreht gezeichnet



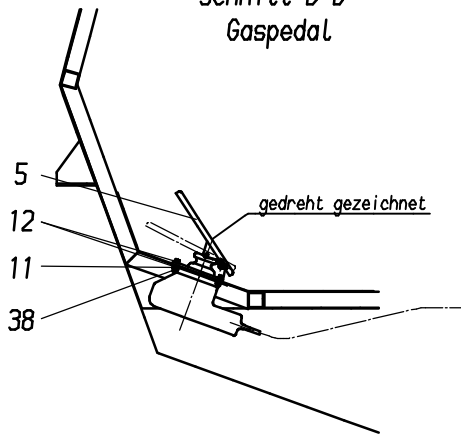
912-1900

Fahrschalterkonsole

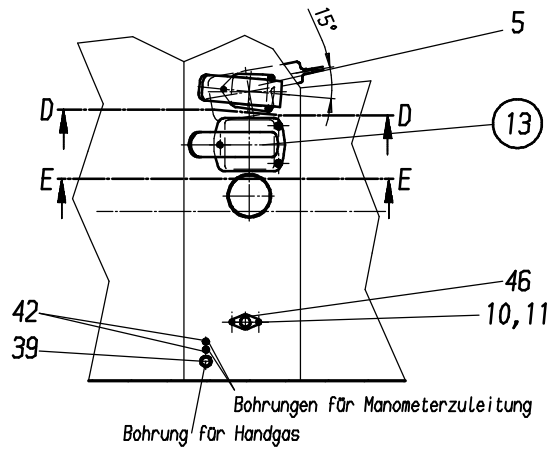
M 1:5



Schnitt D-D Gaspedal

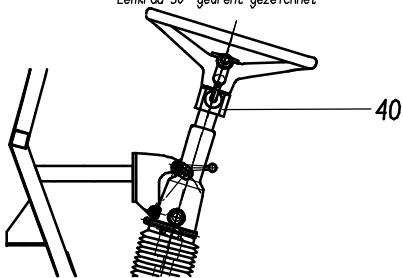


Bodenblech



Lenkstockscharter

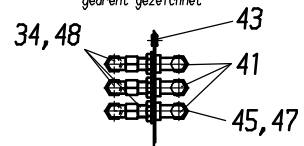
Lenkrad 90° gedreht gezeichnet



Schnitt G-G

M 1:5

gedreht gezeichnet



912-1900

Seite/Page 2 / 4

Bild-Nr Fig Fig Fig Fig Bild nr	ET-Nr Part-No No. de Piece No. de Pieza No. del Pezzo Detalj nr	Stückzahl Qty Qte Ctd Qta Antal		Gegenstand Description Designation Descripción Designazione Benaemning
01	-	1	Kabine, kpl., Rechtsverkehr s. EL-Blatt 90-3280	Cabin assy., R.H.-drive see page 90-3280
01	-	1	Kabine, kpl., Linksverkehr s. EL-Blatt 90-3281	Cabin assy., L.H.-drive see page 90-3281
02	621 301 40	1	Fahrersitz	Operator's seat
03	592 059 40	1	Fahrschalter	Drive switch
05	551 214 40	1	Fußpedalsystem	Pedal system
06	546 779 40	1	Schild Geländegang	Decal "all-terrain"
07	592 081 40	1	Wegeventil mit Adapter	Directional spool valve with adapter
08	592 085 40	1	Drehschalter	Turn switch
09	592 083 40	3	Stutzen	Socket
10	509 777 98	4	Schraube	Screw
11	509 869 98	5	Mutter	Nut
12	340 506 99	8	Scheibe	Washer
13	542 294 40	1	Fußbremsventil	Pedal operated brake valve
14	509 788 98	4	Schraube	Screw
15	510 321 98	18	Scheibe	Washer
16	509 870 98	8	Mutter	Nut
17	634 601 40	1	Lenksäule kpl.	Steering column assy.
18	509 812 98	1	Schraube	Bolt
19	510 314 98	2	Scheibe	Washer
20	509 876 98	1	Mutter	Nut
21	515 932 40	1	Kipp-Klemmhebel	Rocker
22	303 787 99	1	Schraube	Bolt
23	515 933 40	1	Faltenbalg	Bellow
24	374 933 99	2	Schelle	Clamp
25	551 343 40	1	Lenkrad	Steering wheel
26	551 248 40	1	Abdeckplatte Lenkrad	Covering plate steering wheel
27	546 447 40	1	Handbremsventil kpl.	Hand brake valve assy.
28	058 431 40	1	Horn	Horn
29	452 566 40	1	Spiegel	Mirror
30	592 153 40	2	Kegelstopfen	Plug, tapered
31	270 671 40	1	Hupe	Horn
32	509 787 98	6	Schraube	Screw
33	341 206 99	2	Scheibe	Washer
34	510 495 98	3	Scheibe	Washer
35	244 690 40	1	Bedienelement	Control unit
36	263 324 40	3	Halteklammer	Clamp
37	263 322 40	4	Spreizscheibe	Shim
38	509 778 98	3	Schraube	Screw

**Kabine
Cabin**

912-1900

Seite/Page 3 / 4

Bild-Nr Fig Fig Fig Fig Bild nr	ET-Nr Part-No No. de Piece No. de Pieza No. del Pezzo Detalj nr	Stückzahl Qty Qte Ctd Qta Antal		Gegenstand Description Designation Descripcion Designazione Benaemning
39	576 051 40	1	Tülle	Spout
40	490 336 40	1	Lenkstockschalter links	Switch l.h.
41	509 916 98	3	Stutzen	Socket
42	576 052 40	5	Tülle	Spout
43	576 053 40	2	Tülle	Spout
44	512 344 40	1	Wischermotor-Abdeckung	Wiper motor - cover
45	409 807 98	1	Überwurfmutter	Union nut
46	551 403 40	1	Fußtaster mit Halteplatte	Foot switch with holding plate
47	509 892 98	1	Butzen	Breech block
48	551 444 40	3	Stutzen	Socket
49	551 635 40	2	Stutzen	Socket
52	500 890 98	20	Schraube	Screw
55	244 653 40	1	Handgasverstellung	Throttle hand lever
56	576 139 40	1	Gaszug 2700mm	Accelerator cable

**Kabine
Cabin**

912-1900

Seite/Page 4 / 4